

МУЗЕЙНАЯ БЕЗОПАСНОСТЬ *МУЗЕЙ ХАВФСИЗЛИГИ*



United Nations
Educational, Scientific and
Cultural Organization

Переиздание разрешено с обязательной ссылкой на источник и отправкой копии в ЮНЕСКО (Париж) по адресу, указанному ниже. Настоящая публикация должна быть названа следующим образом:

© UNESCO, 2006. Cultural Heritage Protection Handbook №1. Security at Museums, UNESCO, Paris.

Мазкур нашрни қайта чоп қилаётганда албатта ЮНЕСКОнинг қуйидаги манзилига мурожаат қилиб, рухсат олиниши лозим. Бундан ташқари, янги нашрнинг бир нусхаси кўрсатилган манзилга юборилиши шарт. Қўлингиздаги нашр қуйидагича номланади:

© UNESCO, 2006. Cultural Heritage Protection Handbook №1. Security at Museums, UNESCO, Paris.

Редактор / Таҳрирчи: **Анна Паолини**

Ассистенты редактора / Таҳрирчи ёрдамчилари: **Малда Джаббор, Лиза МакДональд**

Автор текста / Матн муаллифи: **Адалберто Биасиотти**

Рисунки / Чизмалар муаллифи: **Беатрис Беккардо Биглиорати**

Русско-узбекская версия книги опубликована

Представительством ЮНЕСКО в Узбекистане в 2008 году.

Китобнинг рус ва ўзбек тилларидаги нашри ЮНЕСКОнинг

Ўзбекистондаги Ваколатхонаси томонидан 2008-йилда чоп этилган.

7, place de Fontenoy, 75732 Paris 07 SP, France

© UNESCO 2006

CLT/CH/MUS-06/17

CLT.2006/WS14

ВВЕДЕНИЕ

Данные инструкции применимы во многих случаях.

Пожалуйста, помните, что обязанности, представленные ниже в рисунках, могут быть распределены между несколькими охранниками.

Пожалуйста, помните, что инструкции, данные куратором музея, имеют приоритет над указаниями данной книги.

Всегда доверяйте вашему положительному опыту, рассуждениям и умению вести себя в непривычной обстановке или в непредвиденных обстоятельствах.

КИРИШ

Мазкур қўлланмадан музей ишидаги турли вазиятларда фойдаланиш мумкин.

Қуйидаги суратларда баён қилинган мажбуриятлар бир неча ҳавфсизлик ходимларига тарқатилиши мумкинлигини ёдда тутинг.

Илтимос, ёдингизда бўлсин, музей раҳбари томонидан берилган бошқа йўриқнома мазкур қўлланмадан устун бўлиши мумкин.

Ноқулай ва кутилмаган вазиятларда ҳар доим ўз тажрибангиз ва фикр-мулоҳазангизга таянинг.



Обязанности по охране музеев никогда не прерываются – ночное и дневное дежурство должны проходить в соответствии с утвержденными процедурами и в безопасном режиме.

Музейни қўриқлаш мунтазам равишда, туну-кун амалга оширилади. Бунда қабул қилинган чоралар ва хавфсизлик талабларига риоя қилиш лозим.



Работа начинается примерно за полчаса до установленного часа открытия музея для публики, все аварийные выходы должны быть свободны, зона ближайшего выхода должна быть освобождена от возможных преград.

Ходимларининг иш вақти музейни томошабинлар учун очилишидан тахминан ярим соат аввал бошланади; бунда барча фавқулудда вазиятлар пайтида чиқишга мўлжалланган эшиклар очиқ бўлиши ва чиқиш йўлаклари тўсиқлардан ҳоли бўлмоғи зарур.



Откройте или отоприте все окна и двери, которые были закрыты ночью в целях безопасности.

Хавфсизлик ниятида тунда бекитилган барча дераза ва эшикларни қулфдан ҳоли қилиб, фавқулодда вазиятлар пайтида чиқишга шай қилиб қўйинг.



Проверьте, чтобы все важные ключи были на месте и точно пересчитаны.

Барча қулфлар калити сонини текшириб, ўз жойида турганига ишонч ҳосил қилинг.



Прочитайте любые заметки в вахтерском журнале и следуйте по инструкции, в случае необходимости.

Вахтада турган барча ҳафсизлик йўриқномалари билан аввалдан танишиб қўйинг, зарурият пайтида уларни амалиётда қўллай билинг.



Выключите панель ночной сигнализации и проверьте исправность работы скрытой системы видеонаблюдения, переносных сигнализационных датчиков, мобильных радиосистем, оборудования для обслуживания посетителей, укомплектованность аптечки и аварийного оборудования.

Тунги сигнализация мосламасини ўчириб, видеоекамера орқали пинҳоний кузатув системасини, кўчма сигнализация мосламаларини, овоз кучайтиргич тизимини, дори-дармон қутисини ва авария пайтида зарур бўладиган бошқа ускуналарни ишга яроқлилигини текшириб қўйинг.



Проверьте качество записей, просмотрев видеокассеты или цифровые записывающие устройства.

Видеокассета ёки рақамли ёзиш мосламаларидаги тасвир ва овоз сифатини олдиндан текшириб кўринг.



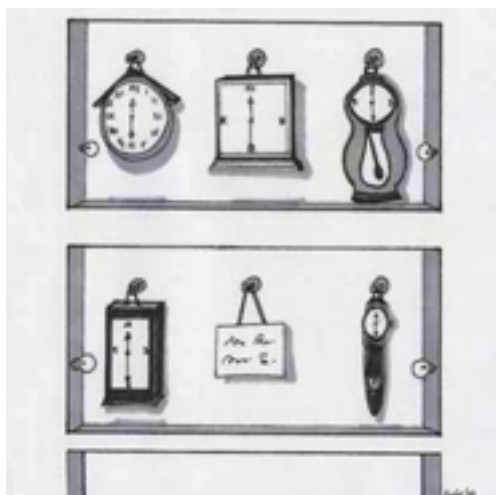
Проверьте ваш блокнот, ручку, фонарь и другие предметы личного снаряжения.

Ён дафтарча, ручка, чўнтак фонари ва шунга ўхшаш бошқа шахсий буюмларингизни ишга шай эканини текшириб кўйинг.



Проверьте все предметы на экспозиции и удостоверьтесь в том, что все они находятся на своих местах и в безопасности.

Музей экспозициясига қўйилган барча экспонатларни ўз жойида турганига ишонч ҳосил қилинг ва уларни ҳавф-ҳатардан ҳоли эканини текшириб қўйинг.



Если какой-нибудь экспонат отсутствует, проверьте, чтобы на его месте находилась соответствующая записка с авторизованной подписью.

Агар бирон экспонатни жойида йўқлигини аниқласангиз, унда музейдаги бирон жавобгар шахс томонидан ёзилган ва экспонат ўрнига қўйилган ёрлиқ, ёки бошқа дастхат борлигини текширинг.



Найдите случайно сдвинутые или находящиеся в опасном положении артефакты; **не трогайте их**, попросите специалиста исправить ситуацию.

*Бордию музейда шубҳали ҳолат борлигини олдиндан сезиб қолсангиз, зинҳор **уларга тегина кўрманг**. Бундай ҳолатда мутахассисга мурожаат қилганингиз маъқул.*



Попросите специалиста исправить ситуацию; коллекционные предметы должны всегда передвигаться квалифицированными специалистами в перчатках и принимающими специальные меры предосторожности.

Мутахассисдан аҳволни тўғрилашда ёрдам сўранг. Ёдда тутинг - экспонатларга фақат қўлига махсус қўлқоп кийган музей мутахассисигина эҳтиёткорлик билан тегиниши мумкин.



Всегда помните, что огонь и вода создают самые большие опасности для музея.

Ўт (олов) ва сув - музей бойликлари учун энг катта хавф эканини доимо ёдда тутинг.



Просмотрите места возможных протечек воды.

Сув оқиб кетиши мумкин бўлган барча қувурларни текшириб чиқинг.



Избегайте большого скопления огне-опасных материалов, сообщите о них ответственному лицу и попросите, чтобы они были убраны.

Ёнгин чиқишига сабаб бўлувчи буюмлар уюмидан эҳтиёт бўлинг. Улар ҳақида масъул ходимларга хабар беринг. Лозим топсангиз, масъул ходимлардан уларни олиб ташлашни илтимос қилинг.



Проверьте место нахождения съемных огнетушителей и...

Ўт ўчириш мосламаларини жойида турганини ва ...



... их исправность.

... ишга шайлигини текшириб қўйинг.



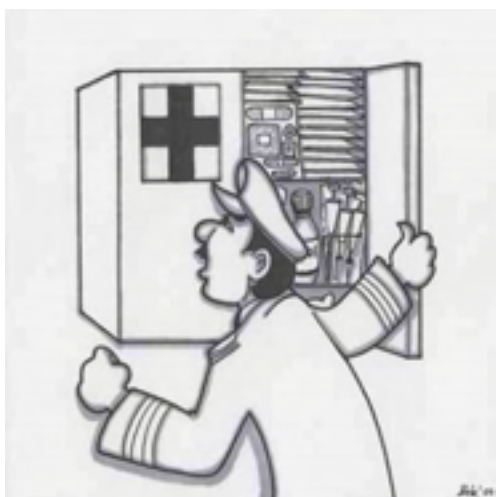
Проверьте местоположение и состояние
кнопок пожарной сигнализации.

Ёнгин сигнализацияси тугмасини жойида
турганини ва ишга яроқлилигини текшириб
қўйинг.



Проверьте электропровода и доложите о любых неполадках или поврежденных линиях немедленно.

Электр тармоқлари симларини ҳам назорат қилинг. Бордию уларда узилган, ёки бошқа ҳавф-ҳатар чиқадиган жойи борлигини аниқласангиз, бу ҳақида зудлик билан соҳа мутахассисларига хабар беринг.



Проверьте содержимое аптечек, установленных в выставочных залах.

Экспозицияга ўрнатилган дори-дармон қутилари ва таркибини текшириб қўйинг.



Проверьте исправность всех внутренних телефонов.

Музейнинг барча ички телефонларини ишга яроқлилигини текшириб қўйинг.



Проверьте все места, не попадающие в поле зрения камер слежения.

Кузатувчи камералар назоратидан ҳоли бўлган барча жойларни бориб, текшириб чиқинг.



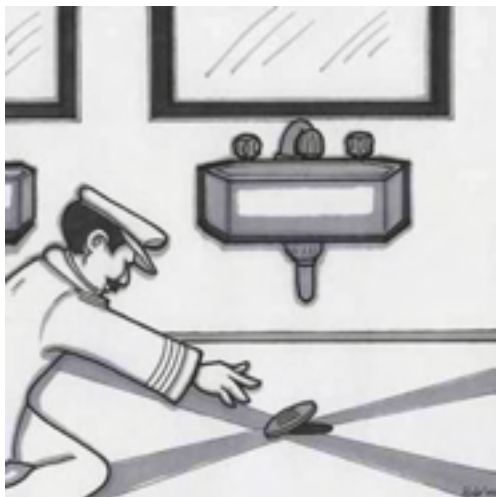
Контролируйте процесс уборки и постоянно проверяйте содержимое мусорных корзин.

Музейдаги тозалаш жараёнини назорат қилиб, чиқиндилар таркибига аҳамият беринг.



Сообщите о любых перегоревших лампочках.

Куйган лампочкалар ва фойдаланишга яроқсиз бошқа ёритиш ускуналари ҳақида масъул ходимларга хабар беринг.



Почините незначительные неполадки, если возможно, или сообщите соответствующей службе.

Агар қўлингиздан келса, айрим майда носозликларни мустақил бартараф қилишингиз мумкин. Бошқа ҳолатда тегишли масъул ходимларга хабар беринг.



Проверьте любой мусор, оставленный на территории музея, и сообщите соответствующей службе.

Музей ҳудудига ташлаб кетилган чиқиндига қўзингиз тушса, уни назоратга олинг, ва бу ҳақида тегишли масъул ходимларга хабар беринг.



Внимательно изучите документы посетителя-исследователя и любого пришедшего по служебным обязанностям посетителя перед тем, как выдать пропуск, и держите его в постоянном наблюдении.

Музейга хизмат юзасидан ташриф буюрган барча фуқароларнинг гувоҳнома ёки бошқа ҳужжатларини диққат билан текширинг. Музейга кирган фуқарони музей биносидан чиқиб кетмагунича кузатув остига олинг.



Тщательно следите за процессом погрузки и разгрузки.

Юкларни ортиш ва тушириш жараёнини синчиклаб кузатинг.



Следите за подозрительными действиями вокруг музея, которые могут стать источником опасности, и в случае необходимости вызовите полицию для помощи.

Музей атрофидаги шубҳали кишилар ҳаракатини кузатинг. Агар лозим топсангиз, туғилаётган ҳафв-ҳатарни олдини олиш мақсадида милиция ходимларига мурожаат қилишингиз мумкин.



Следите за действием реставраторов, дизайнеров или других лиц. В случае необходимости временно остановите доступ посетителей в выставочный зал, где выполняются работы.

Музей таъмирчилари ва дизайнерлари ёки бошқа мутахассислари фаолиятини кузатинг. Агар зарурият туғилса, улар томонидан бирон залда олиб борилаётган ишлар якунлангунча, томошабинларни залга киришларини тўхтатиб туринг.



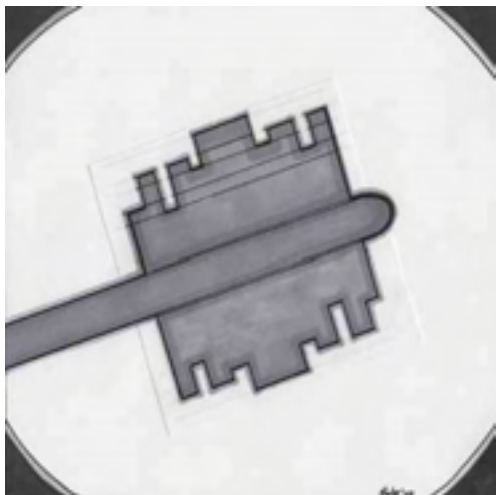
Если вы используете ключи от витрины или другого важного оборудования, то не позволяйте никому держать их вместо вас или даже видеть их.

Бордию сизда экспонатлар қўйилган ойнали жавонлар, ёки бошқа муҳим анжомлар калити бўлса ёки сақланса, уларни зинҳор бошқаларга кўрсатманг ва берманг.



Контуры ключей могут быть легко скопированы слепком воска или мыла.

Калитлардан мум ёки совунда ҳеч бир қийинчиликсиз нусха олиш мумкин.



Даже коды надежных ключей от сейфов могут быть легко скопированы опытным профессионалом.

Ҳатто ишончли сейфлар калити коди ҳам тажрибали мутахассис томонидан осонлик билан ўзлаштириб олиниши мумкин.



Будьте готовы открыть двери музея в положенное время, это будничное действие – проявление вежливости к посетителям.

Музейни томошабинлар учун белгиланган вақтда очишга одатланинг. Бу уларга нисбатан оддий ҳурматдир.



Вежливо, но строго попросите посетителей оставить у входа все личные вещи, которые могут повредить экспонаты или могут быть использованы для того, чтобы спрятать и унести их собой.

Томошабинлардан музейга зарар етказиши мумкин бўлган барча шахсий буюмларини ҳушмуомала ва қатъиятлик билан эшик олдида қолдиришларини илтимос қилинг. Чунки, бундан музей бойликлари зарарланиши, ёки ўғирланиши мумкин.



Музей - это храм нашего культурного наследия- не позволяйте невоспитанным и неприлично одетым посетителям осквернять его.

Музей – халқимизнинг ифтиҳоридир. Тарбиясиз ва ахлоқсиз кийинган томошабинларга ушбу меросни топташларига йўл қўйманг.



Будьте готовы помочь инвалидам, предлагая помощь и указывая направление, но будьте внимательны, чтобы не отвлекаться от своих основных обязанностей по охране экспонатов.

Музейдаги асосий вазифангизни унутмаган ҳолда ногирон томошабинларга ёрдам беринг.



Внимательно наблюдайте за посетителями во время рабочих часов, чтобы предотвратить явные нарушения или неподобающее поведение.

Иш вақтидаги ноҳушлик ёки тартибсизликларни олдини олиш мақсадида, томошабинлар оқимини ҳушёрлик билан кузатиб боринг.



Постарайтесь найти стратегически удобную точку и часто передвигайтесь, постоянно выбирайте различные направления в разное время.

Назорат учун стратегик қулай жойни топишга ҳаракат қилинг ва тез-тез жойингиздан қўзғалиб туринг. Доимо турли йўлакларга ҳар хил соатларда ўтиб турсангиз - айти муддао.



Потребуется секунды для повреждения живописного полотна красителем-спреем или ...

Нодир рангасвир полотносига турли буюқларни сешиб зарар етказиш бир сонияда рўй бериши мумкин, ёки ...



... чтобы поцарапать ценный портрет.

... қимматбаҳо портретни тирнашга.



Предотвращайте использование посетителями вспышек при фотографировании, если фотографировать разрешается. Объясните, что чрезмерно яркий цвет может повредить чувствительные света на органической основе и побеспокоить других посетителей.

Агар музей залларида фотосуратга олиш мумкин бўлса, ёнида фотокамераси бор томошабинларга нисбатан эҳтиёт бўлинг. Фотосуратга олиш чоғида фотокамерадан чиққан ёғду экспонатларга ёмон таъсир қилиши мумкин. Бундан ташқари бу аҳволдан бошқа айрим томошабинлар ҳам азият чекишлари мумкин.



Предотвращайте посетителей от использования штатив при фотографировании (если разрешено). Штатив может мешать свободному движению посетителей и замедлить быстрый выход в случае возникновения опасности.

Агар томошабин штатив (махсус таглик) билан фотосурат олмоқчи бўлса (бунга рухсати бўлса албатта) ниҳоятда ҳушёр бўлинг. Чунки, бу биринчидан томошабинлар оқимини бир маромда ҳаракатланишига ҳалақит берса, иккинчидан фавқуллодда вазиялар пайтида қатор муаммоларни келтириб чиқариши мумкин.



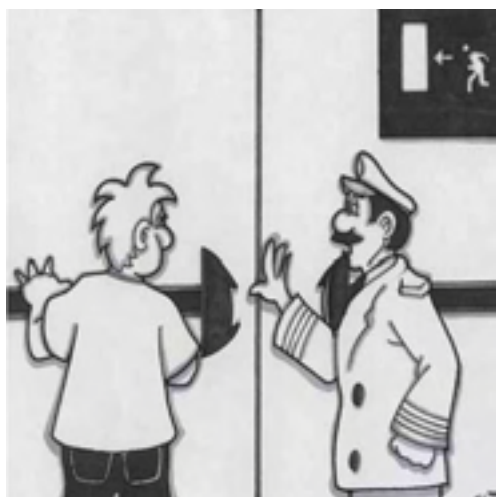
Не позволяйте посетителям трогать артефакты любого типа, даже металл может подвергаться коррозии из-за кожного жира.

Томошабинларга музей бойликларига қўл текказишларига умуман йўл қўйманг. Чунки, оддий металл ҳам инсоннинг табиий терисидаги майдан зарарланиши мумкин.



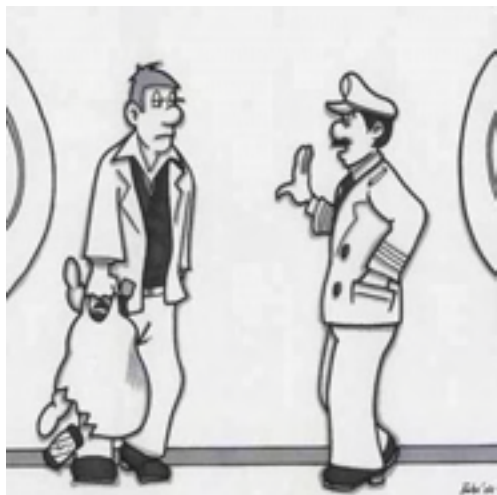
Строго проводите борьбу с курением и запрещайте курение; огонь – главный фактор риска для музейных коллекций.

Чекишга қарши курашинг. Музейда чекиш қатъиян таъқиқланади. Чунки олов – музей бойликлари учун катта ҳавфдир.



Вежливо, но в тоже время строго предотвращайте использование посетителями выходов, которые используются только при необходимости.

Томошабинларга ҳушмуомалалик ва айни чоғда қатъиятлик билан фавқулодда вазиятларда чиқиладиган эшиклардан билиб-билмай фойдаланишларига йўл қўйманг.



Не позволяйте посетителям приносить пищу и бутылки в музей; бутылка может разбиться, а пища может рассыпаться по полу музея.

Томошабинларга музейга ўзлари билан шиша идишга солинган озиқ-овқат олиб келишларига йўл қўйманг. Чунки, овқат солинган шиша идиш синиши, ундаги овқат эса полга тўкилиб, ортиқча ноқулайликларни пайдо қилиши мумкин.



Покажите посетителям, где они могут поужинать; проследите, чтобы мусор был выброшен в мусорную корзину.

Томошабинларга қаерда овқатланиш мумкинлиги ҳақида маълумот беринг. Айни чоғда чиқиндиларни махсус қутиларга ташланишини ҳам назорат қилинг.



Если заметите подозрительную сумку или пакет в музее ...

Агар бирон шубҳали сумка ёки пакетга кўзингиз тушса ...



... вежливо, но строго попросите посетителей покинуть зону риска, запретите доступ в неё, позвоните соответствующему персоналу.

...томошабинлардан бу ҳудудни тарк этишларини сўранг, бу ҳақида тегишли масъул шахсларга хабар беринг.



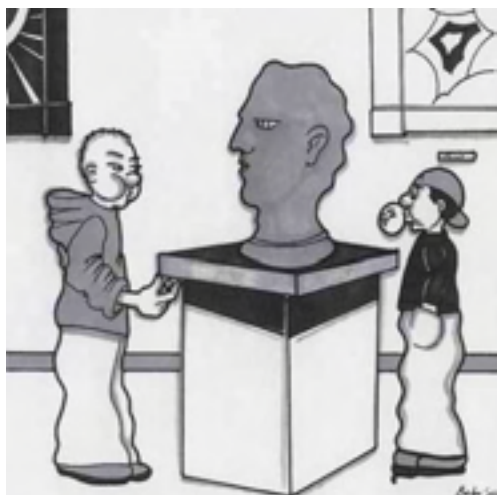
Юные посетители – это будущие наследники нашего культурного наследия, но ...

Болалар – маданий меросимиз ворисларидир, лекин ...



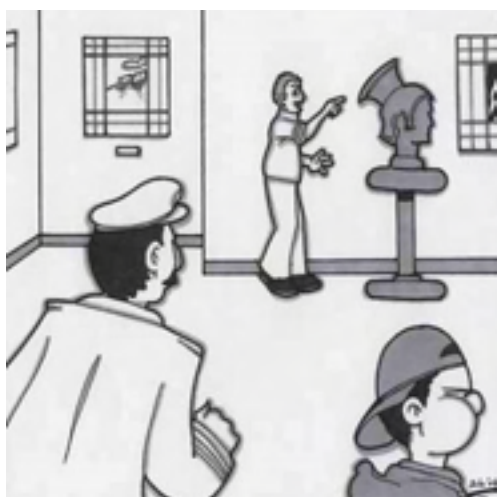
... свяжитесь со школьной учительницей, дайте советы и указания, строго следите за поведением детей, если требуется, позвоните и попросите дополнительную помощь.

... ўқитувчилар билан муомалага киришинг: маслаҳатлар бериб, ёрдамингизни аяманг. Лекин болалар ҳаракатини синчиковлик билан кузатиб боринг. Зарурият туғилса, раҳбариятдан бунга қўшимча кучларни жалб қилишларини сўранг.



Следите за детьми и посетителями, жующими жевательные резинки; жевательные резинки очень часто находят прилепленными к обратной стороне коллекционных предметов.

Ёш болалар ва катта ёшдаги томошабинларни музейда сақич чайнашларига йўл қўйманг. Чунки кўпчилик сақич чайновчилар сақичларини музей экспонатининг каеригадир ёпиштириб кетганлари кузатилган.



Строго, но заботливо следите за поведением детей, чье обычное любопытство может привести к дотрагиванию до коллекционных предметов или их царапанию, что в дальнейшем приведет к повреждениям.

Ҳушмуомалалик ва қатъият билан болалар ҳаракатини кузатинг. Улардаги қизиқиш жўш уриб, ўзлари билмаган ҳолда музей экспонатига қўл текказишлари ёки тирнашлари, бу эса ўз навбатида маданий бойликларни бут ва шикастсиз сақланишига салбий таъсир қилиши мумкин.



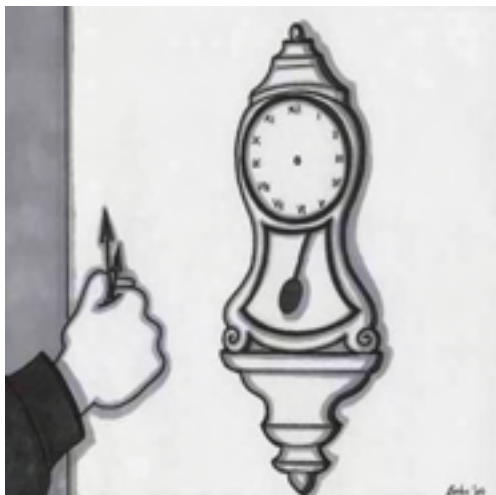
Пожалуйста, помните, что ваша основная обязанность защищать коллекцию музея; если есть вопросы от посетителей, отвечайте только по музейным сооружениям и правилам, вы охранник, а не экскурсовод и т. д.

Сизнинг музейдаги асосий вазифангиз – музей бойликларини бут ва шикстсиз сақлашдан иборат. Бордию иш вақтида томошабинлар савол беришса, уларга фақат хизмат бурчингиз доирасида жавоб беринг. Ёдингизда бўлсин, Сиз экскурсовод-гид эмас, хавфсизлик хизмати ходимисиз.



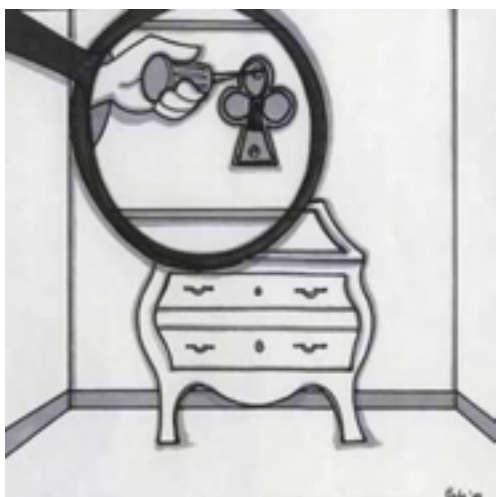
Особое внимание уделяйте мелким предметам, которые с легкостью могут быть взяты, такие как крышка антикварной вазы, или ...

Кичик ўлчамдаги экспонатлар муҳофазасига айниқса жиддий қаранг. Ғараз ниятли томошабин уларни ҳеч бир ортиқча уринишсиз ўғирлаши мумкин. Булар антиқа гулдон қопқоғи, ёки ...



... стрелки часов, или ...

... соат кўрсаткичи, ёки ...



... ключ, или заслонка замочной скважины.

... калит, ёки бошқа майда қулф бўлақлари
бўлиши мумкин.



Всегда будьте на чеку и внимательны, если вам понадобится уйти, то попросите заменить вас.

Доимо хушёр ва эътиборли бўлинг. Бордию зарур иш билан хизмат жойингиздан узоқлашишга тўғри келса, зудлик билан раҳбариятдан ўрнингизга бошқа хизматчи тайинланишини сўранг.



Если на данный момент нет посетителей, то вы можете отдохнуть на складном стуле.

Томошабинлар бўлмаган тақдирда, йиғма стулда ўтириб, озгина дам олишингиз мумкин.



Никогда не отдыхайте на экспонируемых предметах.

Ҳеч қачон экспозицияга қўйилган экспонатлар устига ўтириб, дам олманг.



Всегда будьте готовы вызвать помощь по внутренней связи.

Доимо музейнинг ички алоқа воситаларидан ёрдам чақиршга шай туринг.



Всегда будьте готовы использовать ручной огнетушитель.

*Доимо ўт ўчириш мосламаларидан
фойдаланишга шай туринг.*



Если у посетителя произошел несчастный случай ...

*Бордию томошабинлардан бири бахтсиз
ҳодисага йўлиқса ...*



... держите остальных людей на расстоянии и вызовите профессиональную медпомощь.

*... атрофдаги одамларни яқинлаштирманг.
Бундай вазиятда малакали тиббёт
хизматчисини чақирганингиз маъқул.*



Когда медики придут, спросите свидетелей происшествия и запишите их показания.

*Тиббиёт ходими келганидан сўнг,
гувоҳлардан кўрсатмалар олишга
киришинг ва юз берган ҳодисага оид барча
далилларни ёзиб олинг.*



В назначенное время вежливо, но строго проводите всех посетителей к выходу.

Музейдаги иш куни тугаганидан сўнг, белгиланган вақтда, ҳушмуомалалик ва қаътиятлик билан барча томошабинларни музейни тарк этишга чорланг. Уларни чиқиш эшигига кузатиб қўйинг.



Строго воздерживайтесь от любых материальных вознаграждений любого типа, если такие предложения поступят, предложите сделать пожертвование в адрес музея.

Бордию сизга бирон томошабин миқдоридан қатъий назар моддий рағбатлантиришни таклиф қилса, уни олишдан ўзингизни тийинг. Яқшиси бундай рағбатлантириш музей учун қилингани маъқул эканини таъкидланг.



Заблокируйте и закройте все выходы на ключ.

Барча чиқиш эшикларини ёпиб, қулфлаб қўйинг.



Заприте все окна.

Барча ойналарни қулф билан ёпиб қўйинг.



Проверьте все выставочные залы.

Барча экспозиция залларини кўздан кечиринг.



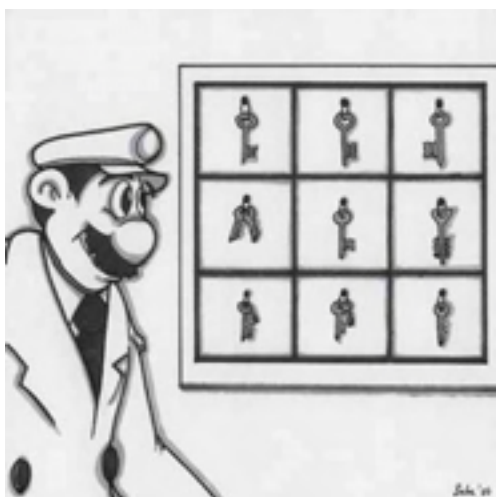
Проверьте весь механизм сигнализации, наблюдая за мельканием света, который реагирует на ваше движение (при необходимости).

Ҳаракатни сезувчи ва бу ҳақида хабар берувчи барча сигнализация чироқларини ишга яроқли эканини текширинг (зарурият туғилганида).



Проверьте все комнаты обслуживания и туалеты.

Барча хизмат кўрсатиш хоналари ва хожатхоналарни кўздан кечирилинг.



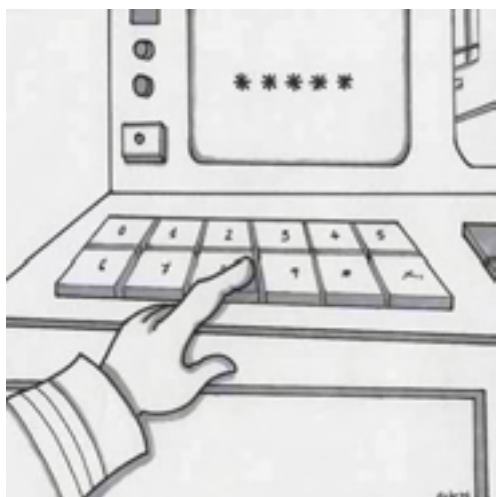
Проверьте наличие всех ключей и их размещение в ячейках.

Жавондаги барча калитларни санаб, ўз ўрнида турганига амин бўлинг.



Зафиксируйте любую информацию о происшествиях во время вашей смены в вахтерском журнале для ночной смены.

Тунги навбатчилигингиз пайтида содир бўлган барча ҳодисаларни навбатчилар журналига ёзиб қўйинг.



Включите панель управления ночной сигнализацией; проверьте исправность аварийного снаряжения.

Тунги сигнализациянинг бошқарув панелини ишга туширинг; бунда барча хавфсизлик мосламаларини ишга яроқли эканини текшириш лозим.



Проведите передачу смены с соответствующими процедурами.

Тунги навбатчиликни ҳамкасбингизга топшираётган пайтда барча тегишли қоидаларга риоя қилинг.



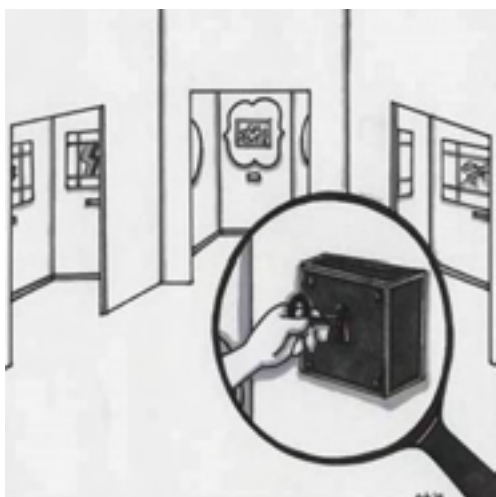
При необходимости охранник должен провести ночной обход, проверяя зоны инспекторования в обозначенной последовательности.

Ҳавфсизлик хизмати ходими, тунги навбатчилик пайтида, заруриятга қараб музей худудини айланиб, осойишталикни текшириши лозим.



Проверь важные зоны повторно, как указано в этом руководстве.

Музейнинг муҳим ҳудудларини иложи борида, мазкур қўлланмага мувофиқ, такроран текшириб қўйинг.



Если имеется камера слежения, запрограммируйте её по расписанию.

Агар назорат камераси мавжуд бўлса, уни жадвал асосида аввалдан дастурлаштириб, мустақил ишлашга ҳозирлаб қўйинг.