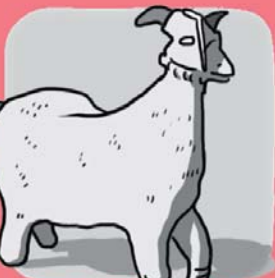


ХАДГАЛЖ БУЙ ЦУГЛУУЛГАТАЙ ХАРЬЦАХ АЖИЛЛАГАА



DDC
069.52
X-146



ЮНЕСКО/Японы Итгэлцлийн сангийн “Музейн тогтвортой хөгжлийн чадавх дээшлүүлэх” төслийн хүрээнд ЮНЕСКО-гийн Монголын Үндэсний Комисс 2013 онд эрхлэн хэвлүүлэв.

Энэ номыг дахин хэвлэхийг зөвшөөрнө. Гагцхүү эх сурвалжийг дурдаж, нэг хувийг UNESCO (7, place de Fontenoy, 75732 Paris 07SP, France) хаяг руу илгээ. Номонд дараах ишлэлийг оруулна:

© ЮНЕСКО, 2010. Соёлын өвийг хамгаалах гарын авлага №5. Хадгалж буй цуглуулгатай харьцах ажиллагаа, ЮНЕСКО, Парис.

Хянасан: **Нао Хаяши Денис ба түүний туслахууд Барбара Эггер, Хелен Гипулу, Наржес Буджемаи, Мери-Каролина Аррето**

Бичсэн: **Мартижн де Руитер ИККРОМ-той (Катерина Антомарчи, Изабелла Вергер) хамтрав.**

Зурсан: **Жулие Бланчин**

2010 онд хэвлэв:

Cloitre Imprimeurs, 36 rue de la Glacire, 75013 Paris

Англи хэлнээс орчуулсан:

Н.Саруул, М.Ариунцэнгэл

Хянан тохиолдуулсан:

Х.Эрдэмбилэг

Хэвлэлийн эхийг бэлтгэсэн:

Н.Гал-Ундрах

©UNESCO 2010

CLT/ CIH/MCO/2010/143/PI

ISBN 978-99973-0-005-8

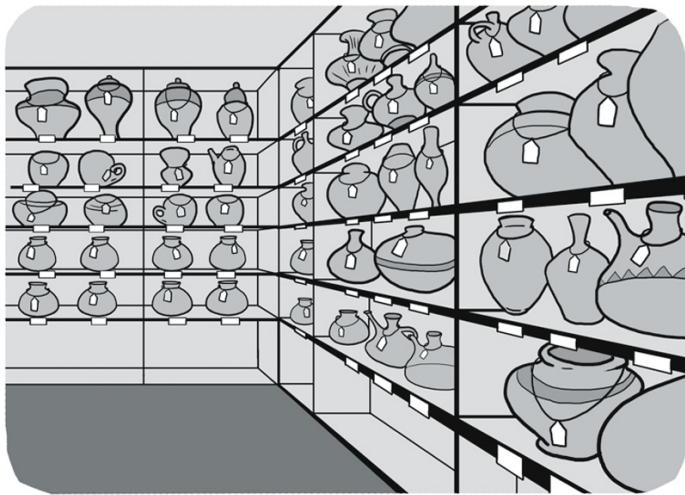
НЭГДҮГЭЭР БҮЛЭГ ТАНИЛЦУУЛГА

1.1. Хадгалах орчин: Музейн үндэс



Хадгалах орчин бол аливаа музейн чухал хэсэг бөгөөд ихэвчлэн музейн цуглуулгын дийлэнхийг агуулдаг. Мөн судалгаа, зөвлөлгөө, үзэсгэлэн, арчлан хамгаалалт, зээл зэрэг бусад үйл ажиллагаатай нягт уялдаатай учир музей ба түүний хөтөлбөрийг хөгжүүлэхэд чухал үүрэгтэй.

Хадгалах орчин бол цуглуулгын зохистой хадгалалт, хүртээмжтэй байдлын баталгаа бөгөөд музей мэдлэг түгээх, судалгаа шинжилгээ хийх, урам зориг өгөх төв байх үүргээ биелүүлэхийг зорьж буй бол хадгалж буй цуглуулгын менежмент, арчилгааг анхаарах ёстой.



1.2. Сэргийлэх арчлан хамгаалалт ба хадгалах менежмент

Хадгалах орчны зөв менежмент ба хадгалж буй цуглуулгын зохистой арчилгаа бол музейн цуглуулгын сэргийлэх арчлан хамгаалалтын салшгүй хэсэг. Сэргийлэх арчлан хамгаалалт нь ирээдүйд цуглуулга муудах, устах эрсдэлийг багасгах, арилгах арга хэмжээ, үйлдлүүдийг хэлнэ. Харин хадгалах орчны зөв менежмент нь цуглуулгыг элэгдэж хуучруулахгүй байх анхдагч хамгаалалт юм. Зөв төлөвлөж, зохион байгуулсан хадгалах орчин нь цуглуулга муудах бүх хэлбэрийг удаашруулах буюу огт муудуулахгүй. Эд зүйлийг тохиромжгүй хадгалах орчинд хадгалвал үнэтэй, нарийн түвэгтэй гүйцэтгэсэн арчлан хамгаалалтын тордолт талаар өнгөрнө.



1.3. Зөв хадгалах орчин

Зөв хадгалах орчны шаардлага:

- нэг хүн хариуцна;
- эд зүйлсийг хурдан олох боломжтой (байршлын дугаарыг ашиглан);
- эд зүйлс рүү очих зам саадгүй, аль болох бага гар хүрэх боломж бүрдсэн;
- эд зүйлсийг шалан дээр байрлуулаагүй;
- хадгалж буй эд зүйлсийн хэмжээ ба төрөлд тохирсон хадгалах хэсгүүдтэй;
- эд зүйлсийн жинг даах бат бөх тавилгатай;
- муутгах аливаа хүчин зүйлсээс хамгаалсан.



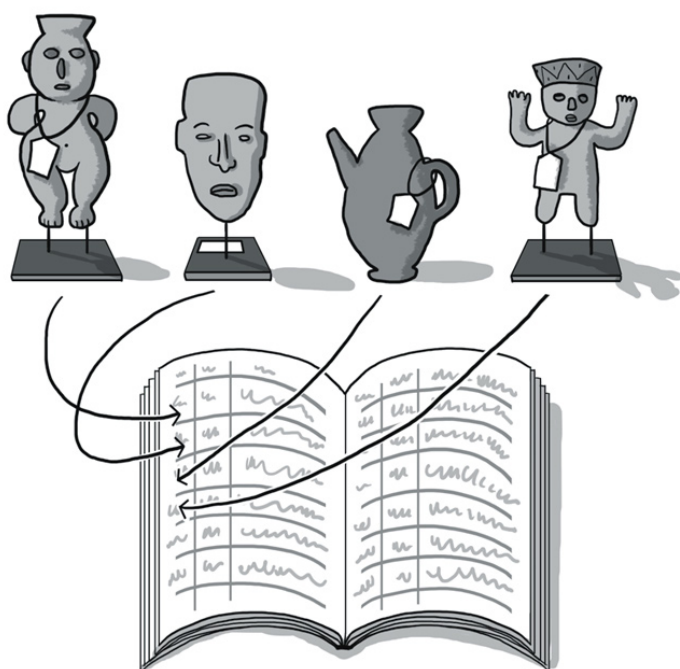
1.4. Тооллого

Музейн бүх хөтөлбөрийг амжилттай хэрэгжүүлэх, тэр тусмаа хадгалж буй цуглуулгын эд зүйлсийг арчлахад бүрэн зөв тооллого чухал. Цуглуулгын тооллого хийнэ гэдэг нь музейд буй бүх эд зүйл бүрэн бүтэн эсэхийг хүлээн авах дэвтэр, каталогийн мэдээлэлтэй тулган системтэй шалгахыг хэлнэ. Тооллогын зорилго нь цуглуулгыг бүрдүүлж буй бүх эд зүйлс зохих байрандаа бүрэн бүтэн байгаа эсэхийг баталгаажуулах юм.

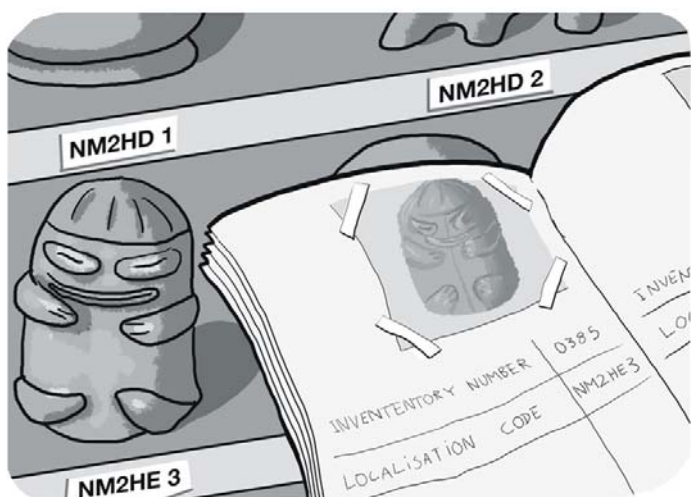
1.5. Баримтжуулалтын ерөнхий стандарт

Баримтжуулалтын ерөнхий стандарт гэдэг нь:

- музейн бүх хэсэг мөн үзүүлэг, хадгалах бүх тавилга тодорхой байршлын дугаартай байх;
- музейд хүлээн авсан бүх эд зүйлсийн мэдээлэл агуулсан, тогтмол шинэчлэгддэг (жишээ нь, сүүлийн жилийн байдлаар) хүлээн авах дэвтэртэй байх;
- бүх эд зүйлс хувийн дугаартай бөгөөд хүлээн авах дэвтэр ба музейн каталоогоос амархан олдох;
- хараахан бүртгүүлээгүй эд зүйлсийн байршлыг хялбар тодорхойлох боломжтой байхыг хэлнэ.



Цуглуулгын баримтжуулалтын тухай *Соёлын өвийг хамгаалах гарын авлагын* гурав дахь цувралаас тооллогын талаарх нэмэлт мэдээллийг үз.



1.6. Хадгалах орчны байршлын дугаар

Түр ч гэлээ, эд зүйлс хадгалж буй бүх байршил байршлын дугаартай байх ёстой. Энэ нь:

- барилга, барилгын давхар, өрөө, тавилгын хэсэг, шүүгээ эсвэл хайрцаг г.м. музейн бүх байршил өөрийн дугаартай байх;
- тоо ба цагаан толгойн үсгийн дарааллаар тоон цифр ба үсгийн нийлэмж хэрэглэх;
- эд зүйл бүрийн байршлын дугаарыг музейн каталогт бүртгэх;
- эд зүйлийг хөдөлгөж зөөхдөө шинэ байршлыг тодорхойлсон дугаар өгөх;
- байршлын дугаарыг тогтмол шалгах гэсэн үг.



1.7. Музейн хадгалах орчны тусгай зориулалт

Музейн хадгалах тасалгаанд зөвхөн музейн цуглуулгын эд зүйлсийг хадгална. Бүртгэх, боож баглах, орчинд дасгах, хорио тогтоож тусгаарлах, судлах зэрэг ажиллагааг хадгалах тасалгаатай залгаа тусгай өрөөнд хийнэ. Ерөнхийдөө:

- хадгалах орчинг зөвхөн эд зүйлс хадгалахад ашиглана;
- хадгалах орчинд баглаа боодлын материал, үзүүллэгт хэрэглэсэн тайлбар ба тавилга, ном хэвлэл, бусад материалыг хадгалахгүй;
- судлах, хайрцаглаж баглах, гэрэл зураг авах зэрэг ажиллагааг хадгалах хэсгээс өөр газарт хийнэ.

1.8. Музейн бүх ажилчдын оролцоо



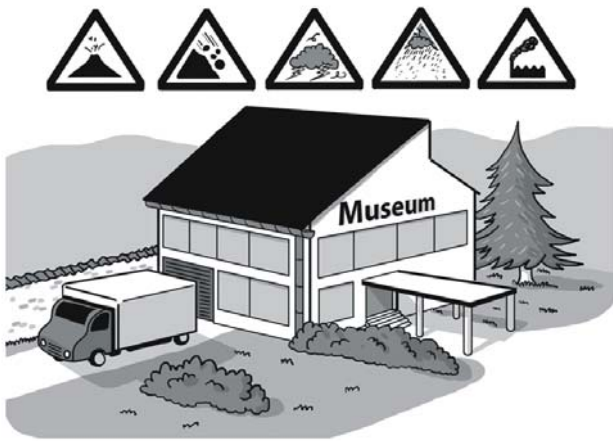
Сайн зохион байгуулалт, үр өгөөжтэй хадгалах орчинг бүрдүүлэхэд бүх ажилчдын багийн хамтын ажиллагаа, харилцаа холбоо, ажлын төлөвлөлт чухал. Эд зүйл авах, цэвэрлэгээ үйлчилгээ хийх, гадны хүнийг шалгах, мөн цуглуулгад үзлэг хийхээр хадгалах хэсэгт нэвтрэх дүрэм журам болон бичмэл хадгалах горим журмыг бүх ажилчид мэдэх ёстой. Хадгалах орчинг нэг хүн албан ёсоор хариуцах нь зүйтэй.

1.9. Нэвтрэх ба аюулгүй байдлын дүрэм журам

Хадгалах орчинд мөрдөх дүрэм журамд доорх зүйлсийг оруулах:

- хадгалах орчны нэвтрэх ба аюулгүй байдлын дүрмийг тогтооно;
- музейн бүх ажилчид дүрэмтэй танилцаж, дээдлэн сахина;
- түлхүүр дугаарлах, ашиглахад хатуу хяналт тавина;
- хадгалах хэсэг рүү нэвтрэхийг хянах: Зөвхөн хариуцсан техникийн ажилтан болон тэдний ахлагч нар хадгалах хэсэг рүү орох эрхтэй. Харин судлаач, арчлан хамгаалагч, цэвэрлэгээ үйлчилгээний ажилчдыг гадны хүмүүс гэж тооцох бөгөөд хадгалах хэсэг рүү орохдоо бүртгэлийн дэвтэрт бүртгүүлнэ;
- гадны хүмүүсийг зөвхөн тусгай зөвшөөрлөөр нэвтрүүлэх бөгөөд эд зүйлийг гэмтээх, хулгайлах, байршлыг солих зэрэг зөрчил гаргахгүйн тулд хариуцсан ажилтан хянана;
- гадны хүмүүсийн нэр, огноо, нэвтэрсэн зорилгыг бүртгэлийн дэвтэрт бичнэ;
- хадгалах хэсэгт тамхи татах, хооллох, ундлахыг хориглоно.



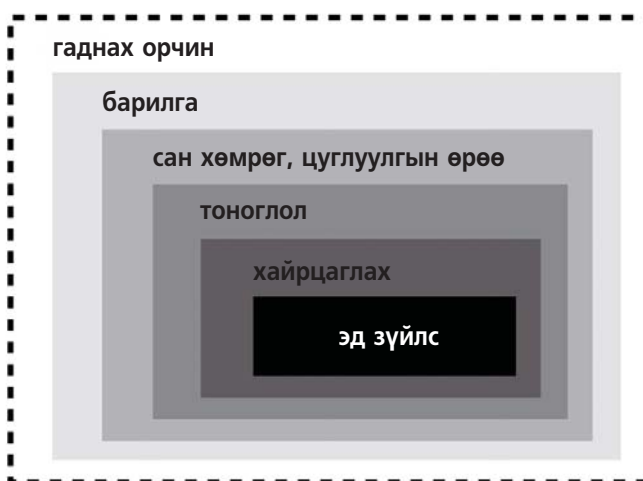


ХОЁРДУГААР БҮЛЭГ ЦУГЛУУЛГА ХАДГАЛАХ БАЙР САВ

2.1. Хадгалах байршлыг сонгоход нөлөөлөх хүчин зүйлс

Хадгалах байршлыг сонгоход анхаарах хүчин зүйлс:

- ойр орчинд үер, хар шуурга, газар хөдлөлт, галт уулын дэлбэрэлт, цасан нуранги зэрэг байгалийн гамшгийн аюул буй эсэх;
- хүрээлэн буй барилга байгууламж, түүний байрлал ба байгаль орчны бохирдол, чичирхийлэлт г.м. эрсдэл буй эсэх;
- барилгын төрөл болон барьсан материал (мод, бетон г.м.), давхарын тоо;
- барилгын гаднаас болон дотор ачаа зөөхөд болон үзүүлэгийн танхим ба эд зүйлсийг арчлан хамгаалах ажлын өрөөнд ороход энгийн хялбар дэд бүтэц;
- барилга доторх хадгалах хэсгийн байрлал. Тодруулбал, шууд дээврийн дор эсвэл газар доорх хонгилд биш, харин цаг уурын хэлбэлзлээс хамгаалсан төв хэсэгт байрлана.



2.2. Хадгалах өрөөний нөхцөл



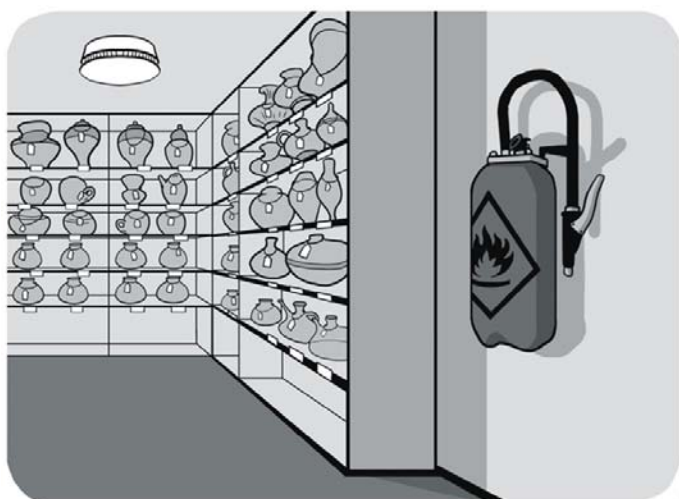
Хадгалах өрөө тоос шороогүй, цэвэрлэхэд хялбар, аль болох цэвэрхэн байх ёстой. Үүний тулд:

- бүх бетонон хэсгийг эпоксид эсвэл усан суурьт полиуретанаар битүүмжилнэ;
 - ханыг өөгүй тэгш болгож цэгээлэг шүүст будгаар будна.
- Мөн хадгалах өрөөний даацын хүчин чадлыг ($\text{кг}/\text{м}^2$) тодорхойлвол зохино.

2.3. Хадгалах орчны эрсдэлийг бууруулах

2.3.1. Гал

Хана, таазыг галд тэсвэртэй чулуу эсвэл гипсээр хийнэ.



Утаа мэдрэгч суурилуулж байнга хянаж шалгана.

Хуурай нунтаг хор, эд зүйлсийн гадаргууд наалддаг тул гал унтраагч хэрэгсэлд ашиглаж болохгүй. Даралттай ус эсвэл нүүрсний давхар ислийн (CO₂) зөөврийн гал унтраагч хэрэглэвэл зохино.

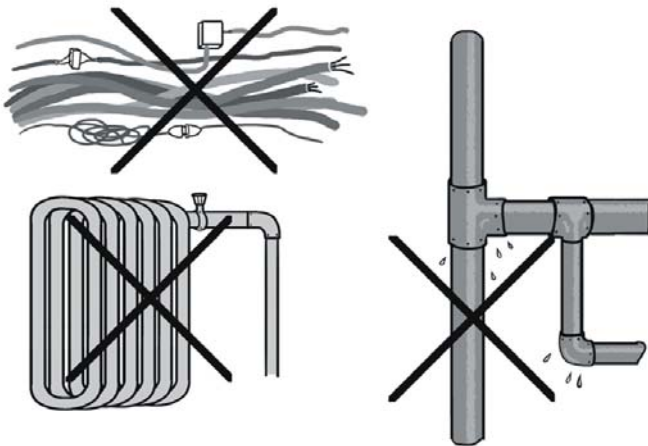
Авч ашиглахад дөхөм газар гал унтраагч хэрэгслийг байрлуулна.

Галд амархан шатах эд зүйлсийг (целлюз нитратийн хальс г.м.) бусад зүйлээс тусгаарлах ба өөр барилгад хадгалвал бүр сайн.

2.3.2. Ус, цахилгаан, хий дамжуулах хоолой

Хадгалах орчинд дараах зүйлсийг байлгах учиргүй:

- Цахилгааны сул утас;
- Усны хоолой;
- Ус зайлуулах хоолой;
- Дулааны шугам;
- Хийн хоолой.

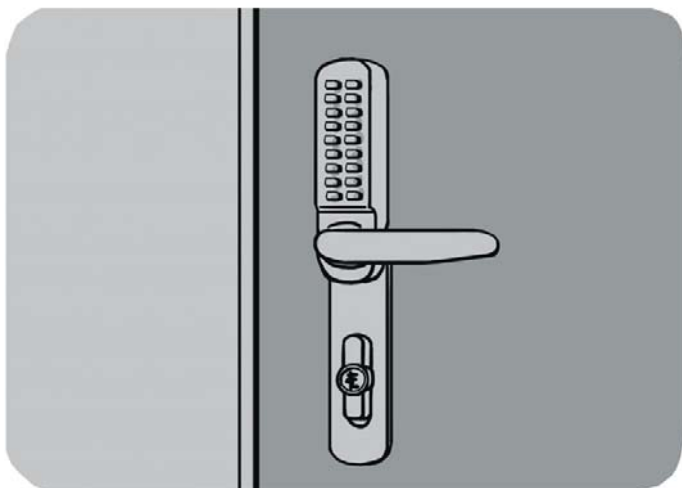


Богино холболтоос үүсэх галын аюулаас сэргийлэхийн тулд бүх цахилгаан хэрэгсэл, утсыг тусгаарлаж, гэмтэл согогүй байлгах ёстой.

Хоолой задрах, ус алдах аюултай тул хадгалах өрөөгөөр усны болон ус зайлуулах хоолойг дамжуулах ёсгүй.

Агаарын хэмийг хэлбэлзүүлж, гэмтэл учруулах эрсдэлтэй тул дулааны шугамыг хадгалах өрөөгөөр дамжуулах ёсгүй.

Хяналтын самбарыг хадгалах өрөөнөөс гадна, хариуцах ажилтан хянахад дөхөм байрлуулна.



2.3.3. Аюулгүй байдал

Сайн чанарын цоожтой, бат бөх модоор хийсэн эсвэл төмөр хавтангаар бүрсэн хаалгатай байна.

2.3.4. Биологийн хүчин зүйлс (шавьж, мэрэгч, бичил биет)



Хөгц үүсэх, хортон шавьжны хор хөнөөлийг багасгахын тулд хадгалах орчинг хуурай байлгаж, сайн агааржуулах шаардлагатай. Тухайлбал:

- барилгын гаднаас орохонгорхой бүх нүх сүвийг битүүмжилнэ;
- бүх хаалга, цонхыг хаалттай байлгана;
- агааржуулалтын хоолойн амыг нарийн шүүлтүүртэй халхавчаар хааж, шавьж орохооргүй болгоно.

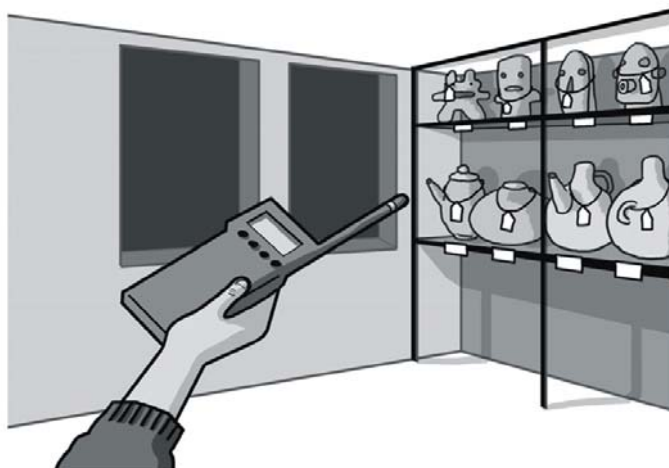
Хортон шавьж, мэрэгчдээс сэргийлэхэд:

- шимэгчээр халдварласан эсэхийг шалгаж, цуглуулга ба хадгалах өрөөнд тогтмол үзлэг хийнэ;
- хортон шавьж, мэрэгчдэд занга тавина;
- хортон шавьжны мөр, шивх өтөг буй эсэхийг шалгаж үзлэг хийнэ;
- хортон шавьж илэрвэл бүртгэлийн дэвтэрт хортон шавьж ба авсан арга хэмжээний талаар мэдээлэл бичнэ;
- хортон шавьжтай тэмцэхэд ажилчид, цуглуулга, орчин тойронд хор нөлөөгүй арга хэрэгсэл ашиглана.

Хорио:

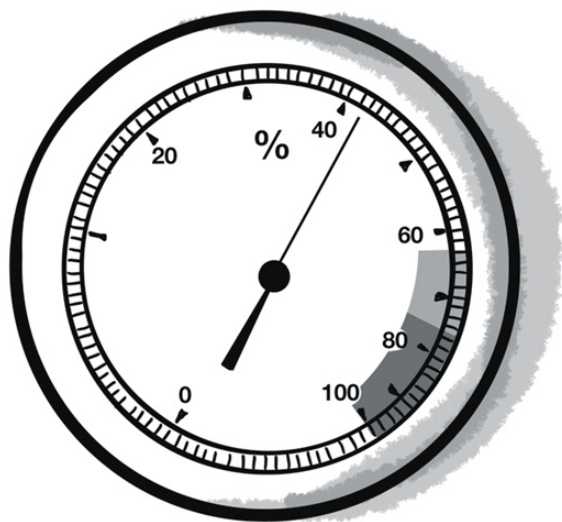
- цуглуулгад шинээр орж буй бүх эд зүйлст үзлэг хийж, тусгаарлан, хорио тогтооно;
- биологийн халдвартай эд зүйлсийг тусгаарласны дараа ариутган цэвэрлэнэ.

ГУРАВДУГААР БҮЛЭГ **ХАДГАЛАХ ОРЧНЫ НӨХЦӨЛ**



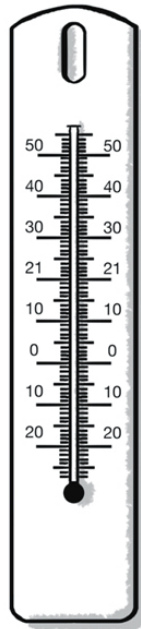
3.1. Агаарын хэм нөхцөл

- Тогтвортой орчинг байнга бүрдүүлэх ёстой.
- Эд зүйлс таваас дээш жил нэг байршилд байж, шинж байдал нь өөрчлөгдөлгүй, тогтвортой хэвийн байгаа (үзэгдэхүйц өөрчлөгдөж, муудаагүй) бол тухайн орчны агаарын хэм нөхцлийг өөрчилж болохгүй.



3.1.1. Чийгшилт

- Агаарын харьцангуй чийгшилтийг 75 хувиас бага байлгана.
- Эд зүйлсийг хүйтэн хананы ойр байрлуулж болохгүй.
- Эд зүйлсийг шалнаас хөндий байрлуулна.



3.1.2. Агаарын хэм

Тусгай агаарын хэм шаардагдах эд зүйлсийг (орчин үеийн цаас, ихэнх гэрэл зургийн материал, электрон мэдээллийн хэрэгслүүд г.м.) агаарын хэмиг хянах төхөөрөмжтэй байранд хадгалахгүй бол гучаас зуун жилийн хугацаанд ашиглах боломжгүй болно. 5°C хэмээр бууруулах бүрд эдгээр эд зүйлсийн насыг хоёр дахин уртасгана.

3.2. Гэрэлтүүлэг: байгалийн гэрлийн халдлага

Органик материалаар хийсэн эд зүйлд гэрэл нөхөшгүй хохирол учруулдаг.

Иймд:

- хадгалах орон зайг хэсэг хэсгээр хувааж, тус бүрт нь гэрэлтүүлэг суурилуул;
- эд зүйлтэй харьцах, ажиглах г.м. ажиллагаанд гэрэлтүүлэг хангалттай байх ёстой;
- хадгалах өрөөнөөс гарахдаа гэрлийг унтраах ёстой.

Хадгалах орчинд байгалийн гэрлийн эх үүсвэр байх ёсгүй. Бүх цонхыг, ялангуяа нарны гэрэл шууд тусах цонхыг, халхавч, буудаг хөшгөөр хаа.

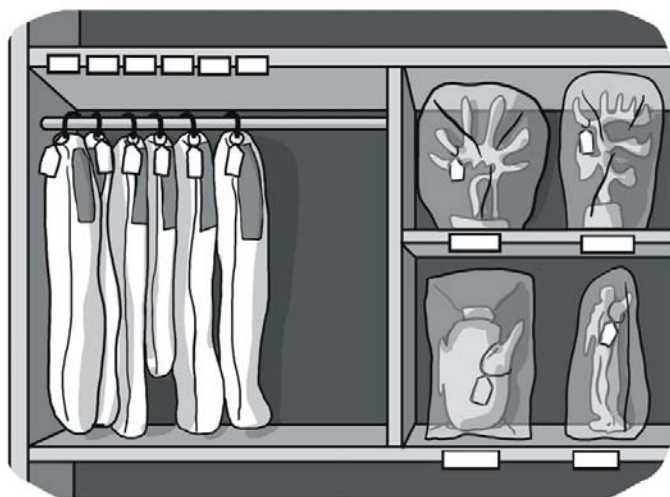


3.3. Бохирдуулагчид

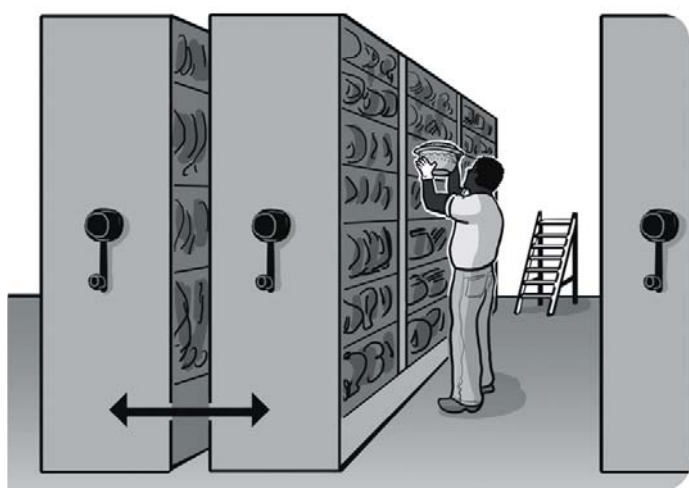
Тоос, агаарын бохирдол хоёр бол мөнхийн аюул. Сайн агааржуулалт хийж, амархан урвалд ордоггүй химийн тогтвортой материал ашиглах нь хорт хийн бөөгнөрлийг багасгана.

Мөн:

- эд зүйлсийг тоосноос хамгаалахын тулд бүтээлэг, хайрцаг ашиглах шаардлагатай. Хэрэв агааржуулах хоолой байвал үзүүрийг нь тогтмол цэвэрлэдэг нарийн ширхэгтэй шүүлтүүрээр хаана.
- сэнс ашиглах ёстой;
- нафталин (нафталиний үрэл) агуулсан шавьжнаас хамгаалах бодисыг хадгалах орчинд хэрэглэдэггүй. Мөн ахуйн зориулалттай шавьж устгагч эсвэл хөгц мөөгөнцөрийн хор нь эд зүйлийг гэмтээдэг химийн бодис агуулдаг тул (ялангуяа битүү орчинд) ашиглаж болохгүй.



ДӨРӨВДҮГЭЭР БҮЛЭГ ХАДГАЛАХ ТАВИЛГА



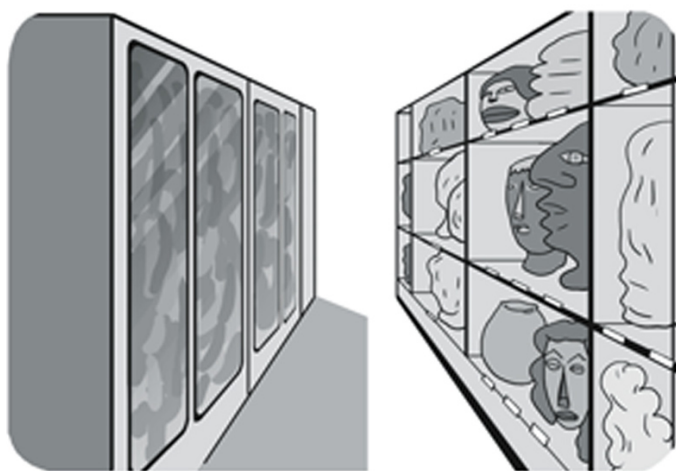
4.1. Хадгалах орчны тавилгын зориулалт

Тохирсон хадгалах тавилга нь:

- Эд зүйлсийг хамгаалах, биет тулгуур болно;
- Муутгах хүчин зүйлсээс хамгаална;
- Эд зүйлд хүрч ажиллах ажиллагааг хөнгөвчлөнө;
- Зай талбайг сайн ашиглана.

4.2. Нээлттэй ба хаалттай хадгалах систем

Хадгалах орчны нөхцөл байдал, хадгалах эд зүйлсийн хэмжээ, үнэ цэнээс хамааран эд зүйлсийг нээлттэй эсвэл хаалттай хадгалах хэлбэрийг сонгоно.



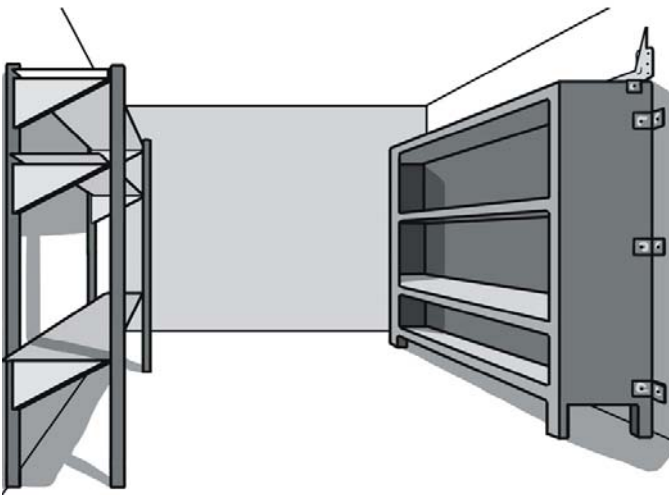
Нээлттэй хадгалах хэлбэрийг сонгох нөхцөл:

- Эд зүйлсийн чанар муудаагүй.

Хаалттай хадгалах хэлбэрийг сонгох нөхцөл:

- Жижиг эд зүйлс;
- Хосгүй үнэт зүйлс;
- Эмзэг бүтэц бүхий эд зүйлс (өдөөр хийсэн эсвэл нарийн ширхэгтэй г.м.);
- Тоосонд эмзэг эд зүйлс (хэврэг, сул будагтай эсвэл барзгар гадаргуутай г.м.);
- Гэрэлд эмзэг эд зүйлс (резин, цаас, бөс даавуу, зарим будаг г.м.);
- Аюултай эд зүйлс (нум сум, зэр зэвсэг г.м.).

4.3. Хадгалах тавилгын ерөнхий шинж

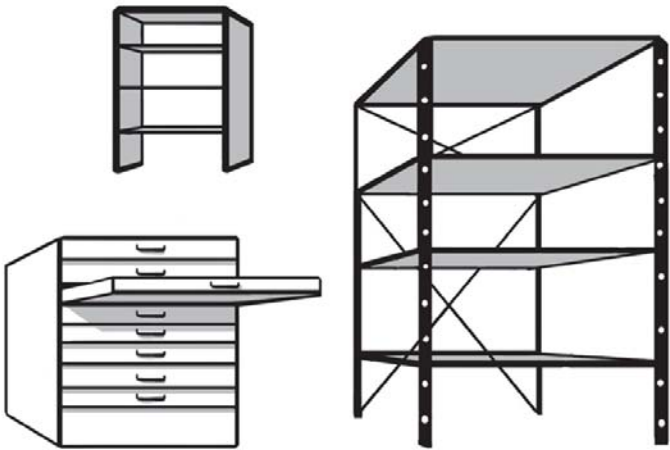


- Эд зүйлсийн жинг даах, хотойхгүй, бат бөх тавиуртай байна;
- Тавилгын хэсгүүдийг боолтоор холбож, шаардлагатай бол шал эсвэл таазанд бэхлэж тогтвортой байршуулна;
- Боломжтой бол хэлбэр, хэмжээг өөрчлөх тохируулгатай тавиур хэрэглэнэ;
- Хурц ирмэг, үзүүртэй тавилгаас зайлсхий, ялангуяа төмөр шүүгээнд үүнийг анхаар;
- Гадаргуу тэгш, толигор байна.

4.4. Тавилгын материал

Тухайн орчинд буй бусад материал хадгалж буй эд зүйлст нөлөөлдөг. Иймд:

- хадгалах тавилгыг цуглуулгын төрөл, мөн төсвийнхээ хэмжээг тооцоолж сонгоно;
- амархан урвалд ордоггүй химийн тогтвортой, олдоц элбэг, синтетик полимерийг ган төмөрт хайлуулсан нунтагаар бүрсэн эсвэл зэврэхээс хамгаалж, өнгөлж будсан хурц ирмэг, үзүүргүй төмөр тавиурыг сонгох хэрэгтэй.



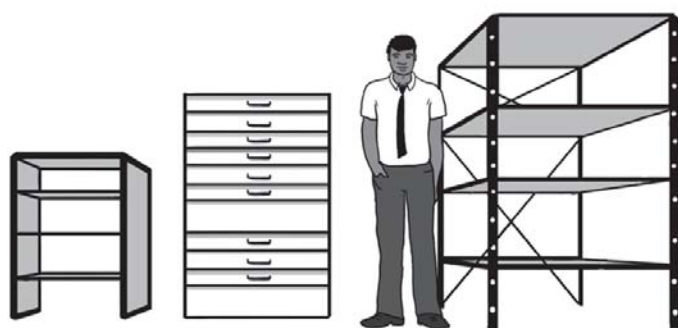
Бүрмэл ган төмөр нь хадгалах тавилгад хэрэглэхэд тохиромжтой химийн тогтвортой материал юм.

Сайтар хатааж, боловсруулсан мод бас тохиромжтой. Гэвч ихэнх мод хортон шавьжинд ээлтэйг анхаарахад илүүдэхгүй.

4.5. Хадгалах тавилгын хэмжээ

Хадгалах тавилга олон төрлийн, янз бүрийн хэмжээтэй эд зүйлсийг хадгалах боломжтой байх ёстой. Стандартын тавиуруудыг зах зээлээс боломжийн үнээр худалдан авч болно. Гэхдээ сонгосон стандарт тавиур эд зүйлсийн дундаж хэмжээнээс өргөн байвал зай талбайг дэмий үрдэг.

Харин тавиур хэт нарийдвал эд зүйлстэй харьцах үед унагах, зүлгэж үрэх зэрэг механик гэмтэл гарах эрсдэлтэй.



Ерөнхий хэмжээ дараах зүйлээс хамаарна:

- эд зүйлсийн хэмжээ, хэлбэр, жин;
- хадгалах орчны зай талбай;
- таазны өндрийн хэмжээг харгалзах нь зүйтэй учир нь шат хэрэглэхгүй эд зүйлст хүрч байвал хамгийн тохиромжтой билээ.



4.6. Эгнээ хоорондын зай

Тавиуруудын хоорондох зай, гарц нь тавиур дээрх эд зүйлсийн хэмжээнээс хамааран 70-120 см байна.

Эгнээ хоорондын зайг эд зүйлс хөдөлгөх мөн зөөвөрлөх хэрэгслийг ашиглахад хангалттай байхаар тооцоолж төлөвлөнө.

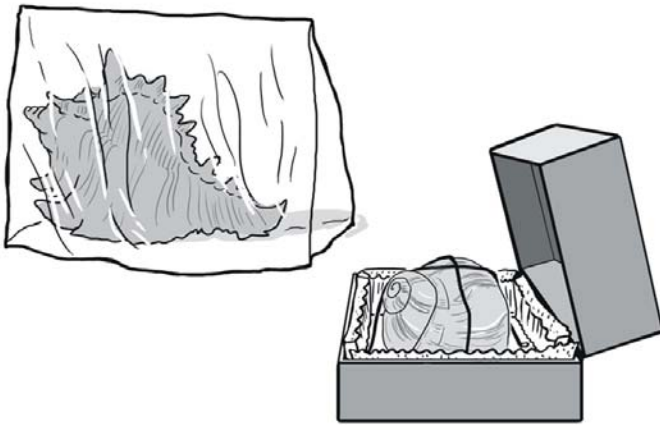
4.7. Бусад хэрэгслүүд

Дараах зүйлсийг анхаар:

- Зөөврийн цар, хайрцаг: толигор гадаргуутай, хурц ирмэггүй байна;
- Тэргэнцэр: жигд явдалтай, хатуу резинэн дугуйтай байна;
- Шат: ажилчин ба эд зүйлсийн жинг хамтад нь даах даацтай, тогтвор сайтай байна;
- Ширээ: сайн чанарын бөгөөд нижгээд эд зүйлсийг даах боломжтой. Мөн зөөхөд хялбар, тэгш шалан дээр байрлуулна.



ТАВДУГААР БҮЛЭГ **ХАДГАЛАХ ОРЧИНД** **ЗОРИУЛСАН МАТЕРИАЛ**



5.1. Анхаарах зүйлс

Хар тугалга, зөөлөн төмрийн хайлш ба зарим өнгөлгөөний материал нь тосон суурьт будаг, мод, эслэг хавтан зэрэг барилгын материалаас ялгарах бодис, ууранд идэмтгий. Иймд эдгээр материалыг полиэтилен (PE), полипропилен (PP) хайрцаг, эсвэл гялгар уутанд хадгалдаг.

5.2. Богино хугацаагаар ашиглах материал

Зарим архивын бус материал хямд бөгөөд богино хугацаанд хэрэглэхэд тохиромжтой байдаг. Мөн хор хөнөөлтэй материалуудаас хамгаалах тал бий (жишээ нь, тээвэрлэх үед).

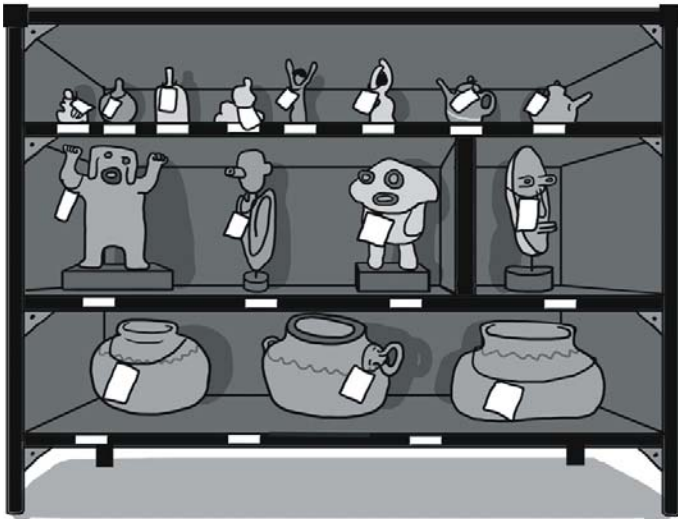


5.3. Материалын жагсаалт

Номын төгсгөлд буй хавсралтаас үз.

ЗУРГАДУГААР БҮЛЭГ **ЭД ЗҮЙЛСИЙГ ХАДГАЛАХ** **БАЙРЛАЛ**

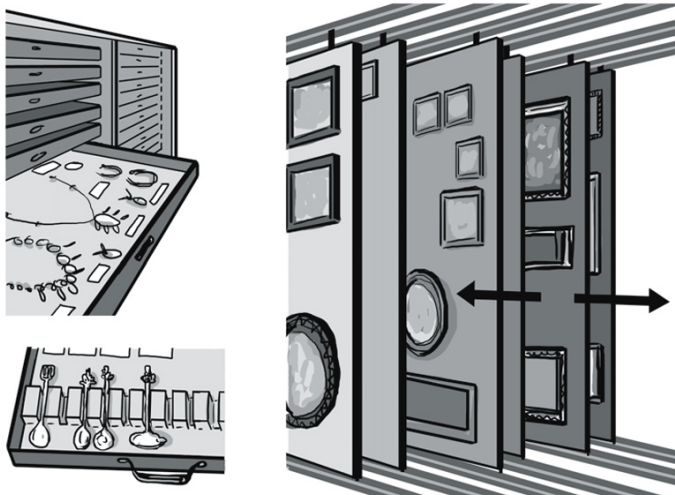
6.1. Эд зүйлс ангилах ба тавиур дээр байрлуулах



Эд зүйлсийг байрлуулахын тулд сайтар төлөвлөх хэрэгтэй.

Эд зүйлсийг дараах шинжээр тавина:

- Хэмжээ, хэлбэр, жин: том эсвэл хэвийн бус хэлбэртэй эд зүйлсийг доод тавиурт; жижиг зүйлсийг шүүгээнд; хөнгөн зүйлсийг дээд тавиурт; нүсэр том зүйлсийг зөөхөд дөхмийг тооцоолж хаалганд ойр байрлуулна;
- Материал ба төрөл: нэг төрлийн ба ижил материалтай эд зүйлсийг хамт байрлуулна;
- Сэдэвчлэн байрлуулна (он дараалал, соёл, газар зүйн г.м.).



6.2. Байрлуулах хэлбэр

Эд зүйлсийг олон янзаар хадгална. Тухайлбал:

- Тавиур ба шургуулганд хэвтээ байдлаар;
- Хананд эсвэл сараалжин гэх мэтэд босоогоор өлгөх;
- Хуйлах (ялангуяа сүлжмэл даавуу, хивсийг);
- Тусгай тулгуур түшүүлэх;
- Сав, чингэлэг, хайрцаг, цүнхэнд хийх г.м.

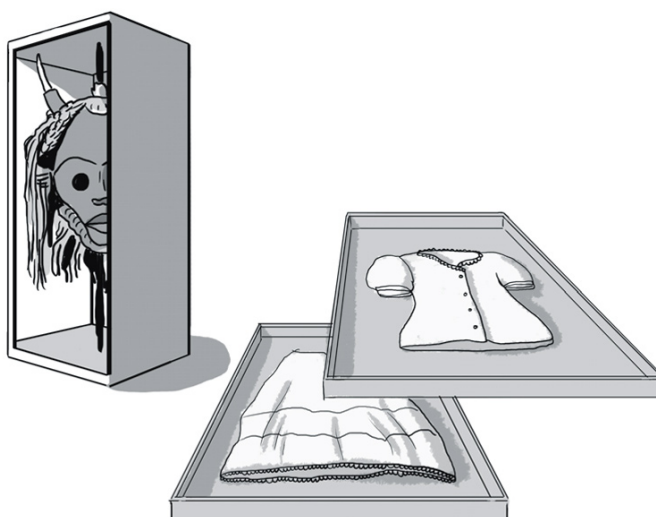


6.3. Ерөнхий зарчим

- Эд зүйлсийг шалан дээр шууд байрлуулж болохгүй.
- Харьцах, зөөвөрлөхөд хялбар байлгахын тулд тавилга г.м. том зүйлсийг тавцан дээр эсвэл хамгаалахын тулд хашлаганд байрлуулна.
- Маш хүнд эсвэл том тавилгыг олон удаа өргөж хөдөлгөхгүйн тулд тавцан, өргөгч хавтан, дугуйтай тэргэнцэр дээр байрлуулна.
- Тавиурт эд зүйлсийг шахцалдуулж, хэт олноор нь ачаалж байрлуулахгүй. Ерөнхий зарчмын дагуу бол хүссэн эд зүйлдээ хүрэхэд зөвхөн нэгээс хоёр эд зүйлийг хөдөлгөхөөр тооцоолж байрлуулна.
- Эд зүйлд хүрэх, харьцах, агаарын солилцоо хийгдэх хангалттай зайг гаргах ёстой.

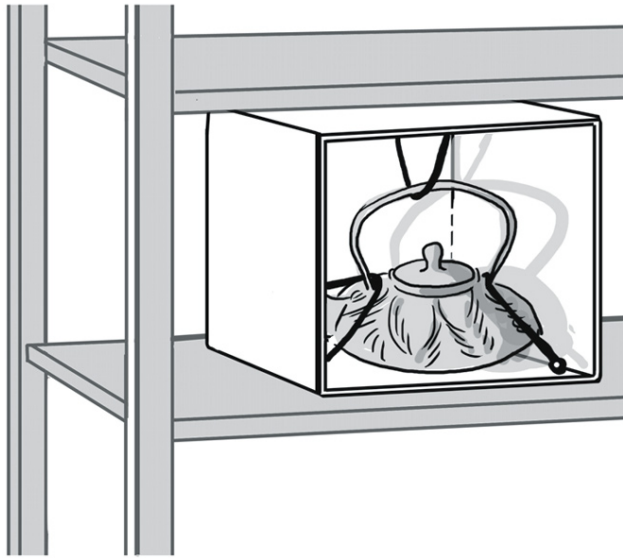
6.4. Хайрцаглах, бэхлэх эд зүйлс

6.4.1. Тусгай сав, тулгуур шаардагдах эд зүйлс



Доор дурдсан төрлийн эд зүйлст тусгай сав, тулгуур шаардлагатай:

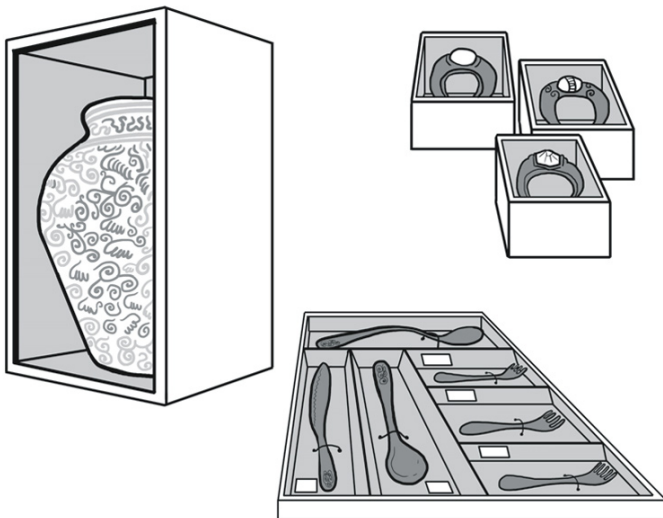
- хэврэг гадаргуу, бүтэцтэй эд зүйлс (хэврэгшсэн бөс даавуу, торго, өвс ургамал г.м.);
- хөдөлдөг эсвэл их биенээс нь илүү гарсан хэсэгтэй эд зүйлс;
- жингээ даахгүй эвдэрч болох эд зүйлс;
- тулгуургүй тогтож чадахгүй эд зүйлс;
- байнга судлагддаг эд зүйлс;
- олон сул хэсэгтэй эд зүйлс.



6.4.2. Тулгуурын төрөл

Заримдаа жижиг модон ивээс эсвэл тавцан байхад хангалттай тул тулгуурыг аль болох жижиг, энгийн байлга. Тулгуурыг бэлдэхдээ хадгалах тавиурын хэмжээг тооцоол.

6.4.3. Бэхэлгээ ба хашлага



Бэхэлгээ, хашлага хийхдээ дараах зүйлсийг анхаарах:

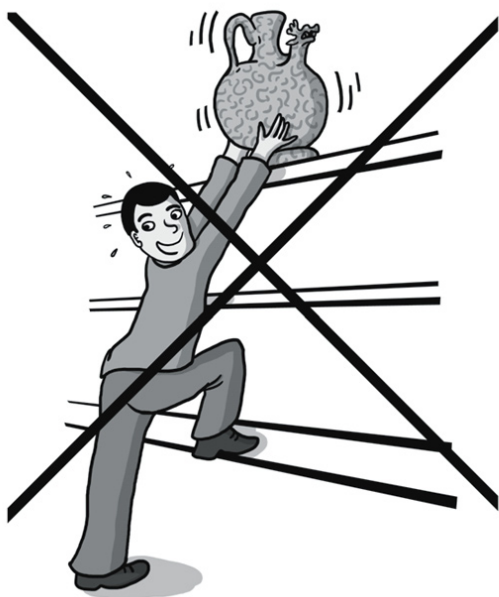
- хүнд, нарийн хийц, овор ихтэй эд зүйлст иж бүрдэл бэхэлгээ, хашлага ашиглана;
- бэхэлгээг бөх бат бөгөөд авцалдсан материалаар хийнэ;
- бэхэлгээг хүндийн төвийн тэнцвэрийг тааруулж эд зүйлд даралт үүсгэхгүйгээр хийнэ;
- бэхэлгээ хийх нэгдсэн стандарттай байх ёстой.



ДОЛДУГААР БҮЛЭГ **ЦУГЛУУЛГАТАЙ ХАРЬЦАХ БА** **МУЗЕЙ ДОТОР ЗӨӨХ**

7.1. Эд зүйлтэй харьцах гэж юу вэ?

Эд зүйлд гар хүрэх, байршлыг өөрчлөх, ойрхон зайнд ч хамаагүй хөдөлгөхийг харьцах гэнэ.



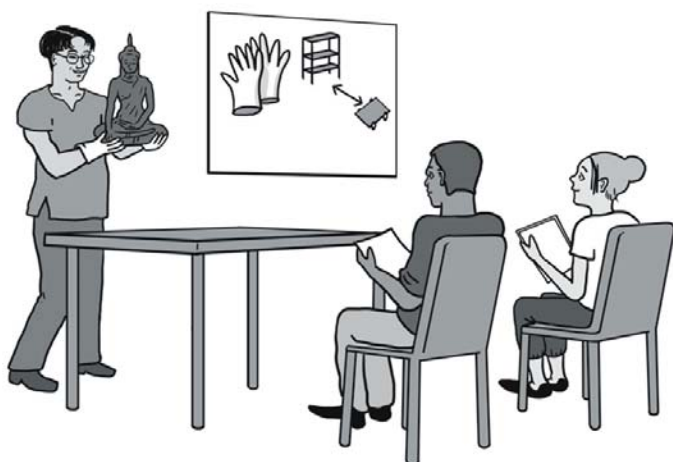
7.2 Харьцах үед гарах эрсдэл

Ихэнх гэмтэл эд зүйлстэй буруу харьцсанаас үүсдэг. Цаг давчуу яаруу сандруу ажиллах үед эд зүйлсийг их гэмтээдэг. Харьцах, хөдөлгөх үед эд зүйлс хамгийн эмзэг байдаг бөгөөд эвдрэх магадлал их.



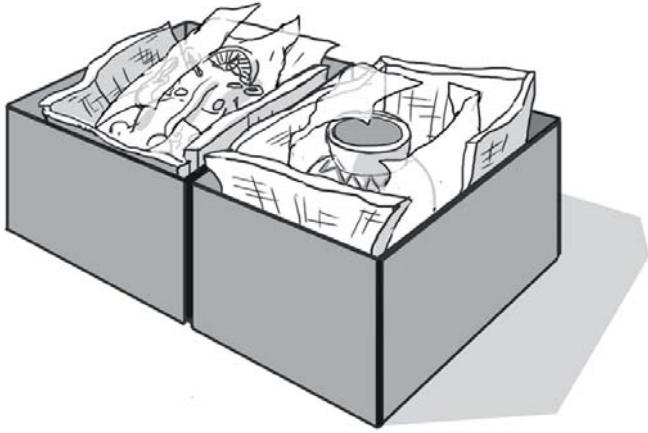
7.3. Ерөнхий заавар

- Эд зүйлст аль болох цөөн гар хүр.
- Эд зүйлст заавал бээлийтэй гар хүр.
- Эд зүйлийг нэг нэгээр нь зөө.
- Зөвхөн сэнж бариулаас барьж өргөхгүй, хоёр гараараа дэмжиж барь.
- Тэргэнцэр, зөөврийн цар дээр эсвэл хайрцагт эд зүйлсийг хэт овоолж, давхарлаж болохгүй.
- Эд зүйл эсвэл хэсгүүдийг нь байранд нь тавихын тулд хэзээ ч хүч бүү хэрэглэ.



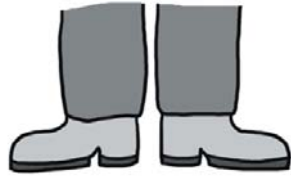
7.4 Ажилчдын сургалтын хэрэгцээ

Чанартай сургалтанд ажилчдаа хамруулах нь эд зүйлстэй анхааралгүй харьцах, зохисгүй хэрэглэх зэрэг эрсдэлийг бууруулна.



7.5. Бусад анхаарах зүйлс

- Хайрцаг сав болон бусад материал цэвэр, зөөлөн, гулсдаггүй гадаргуутай байх ёстой.
- Эд зүйл бүрийг зөөлөвч материалаар тусгаарлана.



7.6. Харьцах ажиллагаа

7.6.1. Хувцас

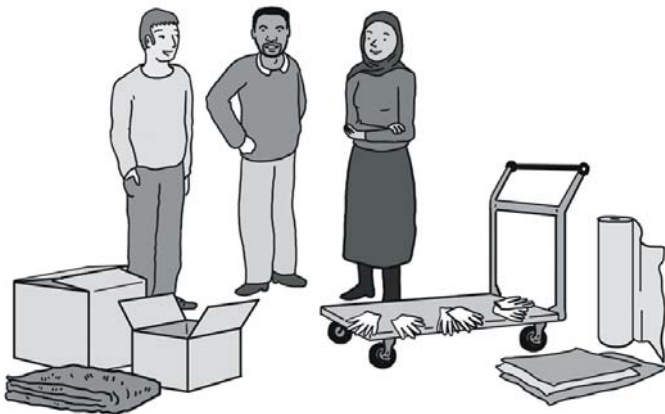
Эд зүйлстэй харьцахдаа:

- Биед эвтэйхэн хувцас, гулсдаггүй гутал өмсөнө;
- Бөгж, бугуйвч зэрэг гоёл чимэглэлийн зүйлс бүү зүү.



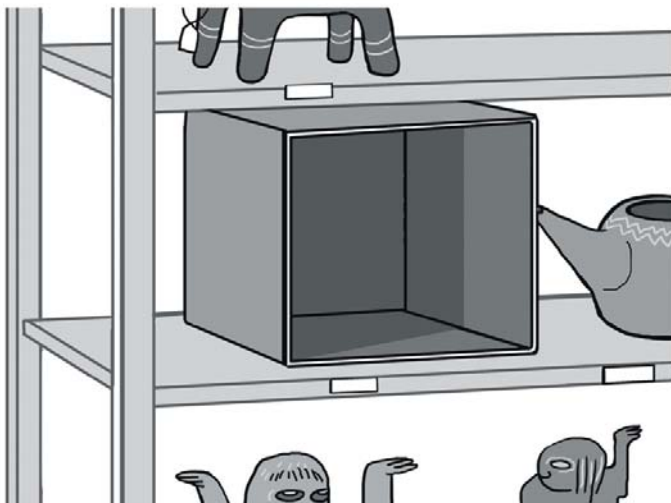
7.6.2. Бээлий

Энгийн хөвөн даавуун эсвэл резинэн бээлий өмс. Хэрэв тухайн үед бээлий байхгүй бол эд зүйлсийг бохирдуулахаас сэргийлж гараа сайтар угаа.



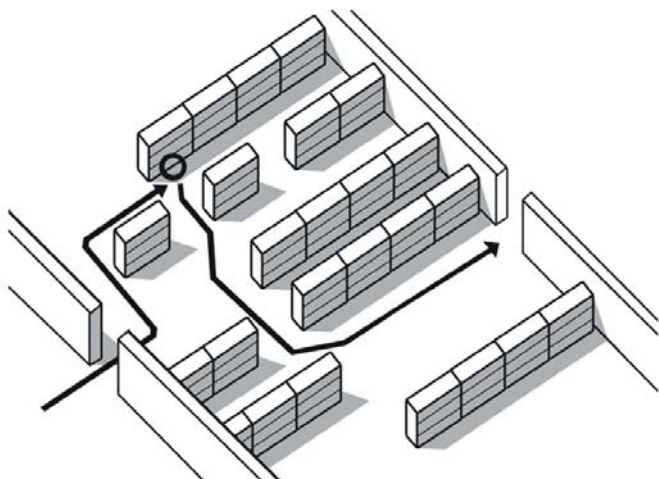
7.6.3. Хэрэгсэл

Аливаа эд зүйлийг хөдөлгөхийн өмнө зориулалтын хэрэгслүүдийг бэлдэнэ.



7.6.4. Шинэ байршил

Эд зүйлийг байрлуулах шинэ байршлыг урьдчилан бэлдэнэ.



7.6.5. Зам

- Эд зүйлсийг зөөхийн өмнө авч явах замаа урьдчилан төлөвлө.
- Хаалга, хонгилын өргөнийг хэмжиж шалга.
- Шатны өндрийг тооцоол.
- Бүх саад тотгорыг замаас чөлөөл.



7.6.6. Зөөх баг

Олон хүн хамтарч тээж зөөх бол харьцах дэс дарааллыг урьдчилан тохиролцох ёстой.



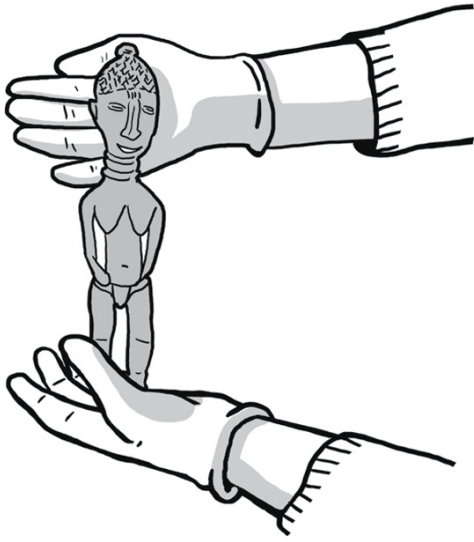
7.6.7. Эд зүйлст үзлэг хийх

- Эд зүйлтэй харьцахаас өмнө бат бэх, бүрэн бүтэн байдлыг шинжих хэрэгтэй.
- Том зүйлсийг хөдөлгөхөөс өмнө бүртэц, хэмжээ, хэлбэр, жинг нь сайтар тооцоол.



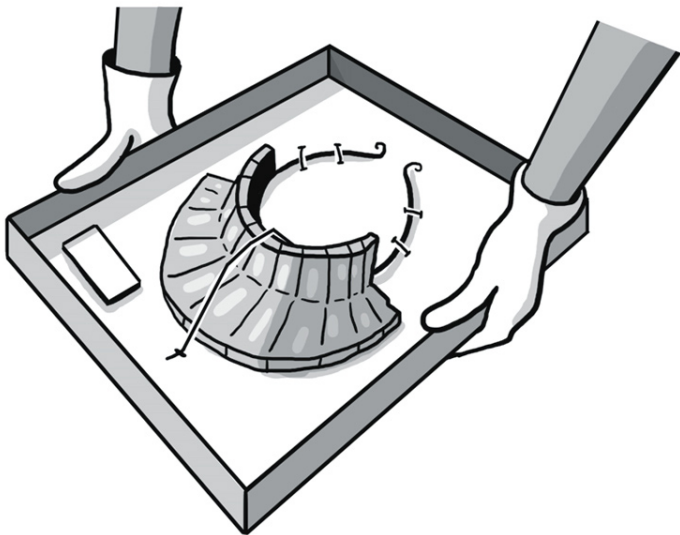
7.6.8. Эд зүйлс өргөх

- Эд зүйлд хүрч болох эсэхийг өргөхөөс өмнө мэд. Хэрэв болохоор бол аль хэсгээс нь барихыг эхлээд шийд.
- Бариул сэнж, их биенээс илүү гарсан хэсгүүдийг анхаарч гэмтээхээс болгоомжил.
- Амархан сэвтэж гэмтэх гадаргуутай эд зүйлст болгоомжтой хүр.



7.6.9. Эд зүйлс барьж зөөх

- Эд зүйлсийг гараар барихдаа хуруугаараа аль болох хөнгөн хүрч өргөнө.
- Хоёр гараараа тулж барина.
- Нэг гараа эд зүйлийн дороос эсвэл хүнд хэсгээс нь тосож, нөгөө гараараа түшинэ.

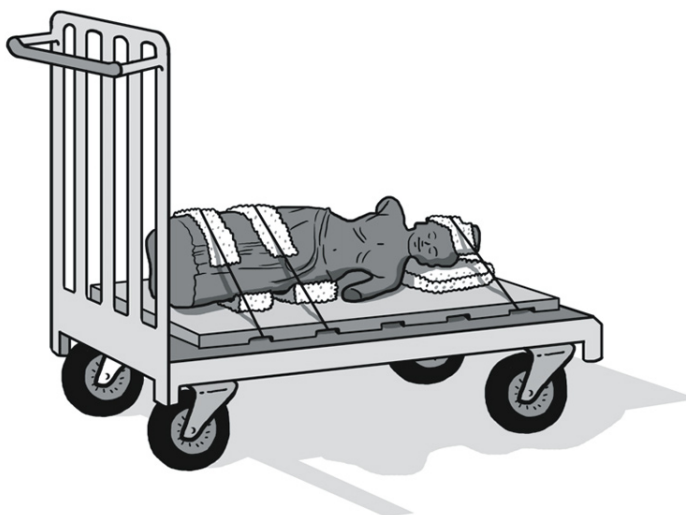


7.7. Цуглуулга хөдөлгөх

7.7.1. Анхаарах зүйлс

Эд зүйлсийг тээж зөөхөд доорх шаардлагуудыг хангах чухал:

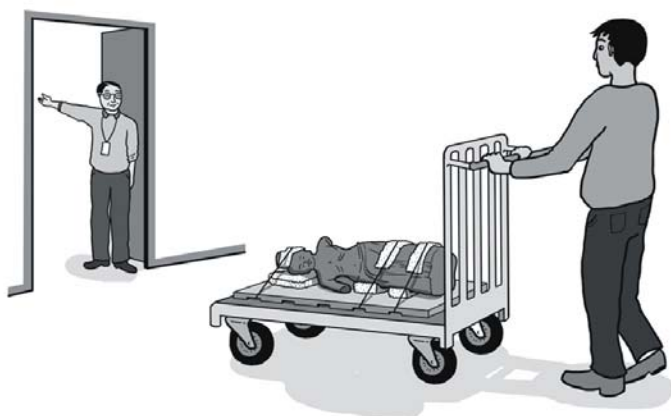
- эд зүйл бүрт бүрэн тулгуур хийнэ;
- доргилт, чичиргээнээс хамгаална.



7.7.2. Тэргэнцэр

Доорх шаардлага хангасан тэргэнцэр хэрэглэ:

- тэргэнцэрийг үргэлж тогтвортой байлгах бөгөөд доргилт замхруулдаг хийлсэн эсвэл резинэн дугуйтай;
- эд зүйлсийг хөдлөх, унахаас сэргийлсэн зөөлөвчтэй тавцантай.

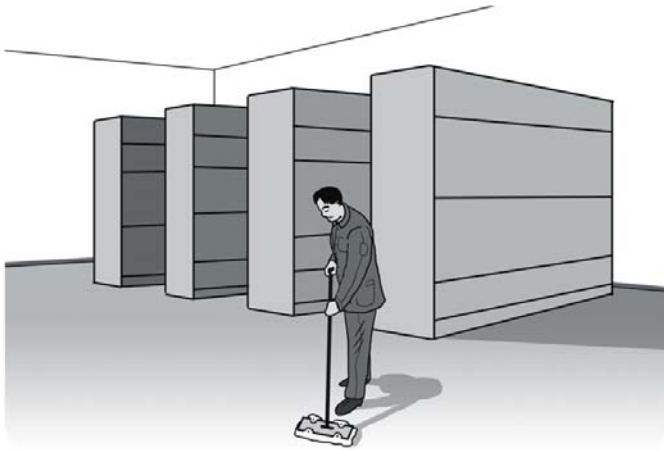


7.7.3. Зөөвөрлөлт

- Тэргэнцэрийг аажуухан, жигд хурдтай хөдөлгө;
- Гэнэт хөдөлгөх, огцом зогсохоос болгоомжил.

НАЙМДУГААР БҮЛЭГ **ЦЭВЭРЛЭГЭЭ ҮЙЛЧИЛГЭЭ**

8.1. Цэвэрлэгээ

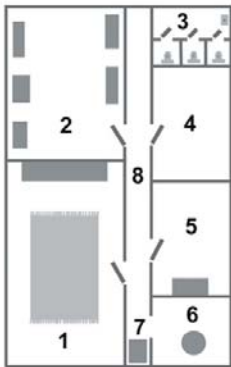


- Хадгалах орчныг цэвэрхэн, цэгцтэй байлгах цэвэрлэгээний журам боловсруулах ёстой.
- Тухайн байгууллагын тогтоосон стандарт, журмын дагуу хийгдсэн тогтмол мөрдөгдөх цэвэрлэгээний горим журам, хянах хуудсыг бий болгох ёстой.
- Тогтмол цэвэрлэгээ хийдэггүй бол жилийн их цэвэрлэгээг хийх ямар ч утгагүй.
- Тогтмол цэвэрлэгээ хийх нь хортон шавьжны тархалтыг багасгана.
- Цайруулагч ба шүвтэр (аммиак) агуулсан цэвэрлэгээний бодисоор эд зүйл болон ойр орчмыг нь цэвэрлэж болохгүй.

8.1.1. Цэвэрлэгээний нийтлэг дэг

Хадгалах өрөөг тогтмол цэвэрлэх шаардлагатай.

Цэвэрлэгээний нийтлэг дэг хуваарь:



Өдөр бүр: зориулалтын шүүлтүүртэй тоос сорогчоор тоос сорно. Хог хаягдлаа тагтай хогийн саванд хийж, хогийг зайлуулна.

Долоо хоног бүр: шалыг чийгтэй (нойтон биш) алчуураар арчина. Хадгалах өрөөний гаднах гутлын ул арчих дэвсгэрийг тоос сорогчоор цэвэрлэнэ.

Сар бүр: ханын шүүгээ, тавиурын доорх тоос соруулна.

Жил бүр: тоос сорогчоор цэвэрлэгээ хийнэ.

8.1.2. Эд зүйлсийн тоос арилгах

Эд зүйлсийн тоос арилгахад тусгайлан суралцах шаардлагатай бөгөөд мэргэжсэн арчлан хамгаалагч өөрөө эсвэл түүний хяналтан дор гүйцэтгэнэ.

Ерөнхийдөө:

- хадгалах өрөөний гадна эд зүйлсийн тоосыг арилгана;
- сул шороо, бохирыг зөөлөн, хуурай багсаар цэвэрлэсний дараа тусгай шүүлтүүртэй (HEPA шүүлтүүр) тоос сорогчоор цэвэрлэнэ;
- сойзтой шүүлтүүртэй тоос сорогчоор шууд эд зүйлсийн гадаргууд хүрч цэвэрлэж болохгүй;
- нойтон уусгагчаар (ус ба бусад шингэн) тоос арилгахгүй;
- материал бүрд өөр өөр багс хэрэглэнэ. Өдийг маш зөөлөн, харин төмрийг хатуу багсаар цэвэрлэнэ. Тоос хуримтлуулахаас сэргийлж цэвэрлэгээний багсыг байнга цэвэр байлгана;
- хамгийн энгийн, аядуу аргыг хамгийн түрүүнд хэрэглэх ёстой;
- цэвэрлэх аргын талаар эргэлзэж байвал мэргэжилтэнд ханд.



Дараах урьдчилан сэргийлэх арга хэмжээг санаж бай:

- тоосонд хортон шавьж устгах хорны үлдэгдэл буюу бусад бохирдуулагч бодис агуулагдсан байж мэдэх тул эд зүйлсийн тоос арилгахаас өмнө үүнийг сайн шинжих хэрэгтэй;
- хортой тоосноос хамгаалах амны хаалт, резинэн бээлий өмсөх хэрэгтэй.



8.2. Үзлэг ба хяналт

Хадгалж буй цуглуулгад байнга үзлэг хийх хэрэгтэй.

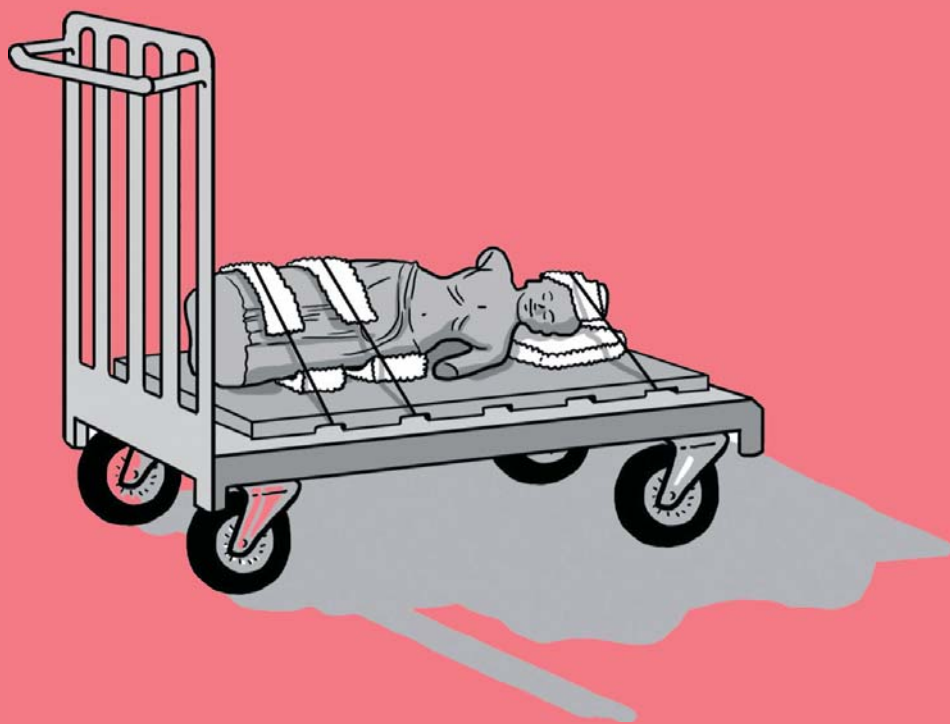
Хортон шавьжны тархалтын ул мөрийг тогтсон журмын дагуу шалгаж байх ёстой.

Хадгалах өрөөгөөр дамжсан шугам хоолойг мөн шалгаж бай.

Эд зүйлсийг хадгалах, тээвэрлэхэд нийтлэг хэрэглэдэг материалууд

Нэр	Тодорхойлт	Бүтээгдэхүүний бренд	Зориулалт
Уут	Олон ашиглах, битүүмжилдэг полиэтилен (гялгар) уут	Ziplocks® Baggies® Minigrip®	<ul style="list-style-type: none"> •Жижиг зүйлс хадгална. Тэмдэглэл: Агаар чөлөөтэй нэвтрүүлэхийн тулд уутны амыг сул байлгах.
Хуудас цаас (эд зүйлд шууд хүрнэ)	Хүчилгүй цаас		<ul style="list-style-type: none"> •Эд зүйлсийн хооронд жийргэвч болгоно эсвэл бүтээнэ. •Чигжээс болно.
Хальс (эд зүйлд шууд хүрнэ)	PET нийлэг тунгалаг хальс (полиэтилений терефталаат)	Mylar®, MelinexR	<ul style="list-style-type: none"> •Наалдамхай гадаргуутай эд зүйлсийг орооно. Тэмдэглэл: Хөдөлгөөнгүйгээр цэнэглэгдэх магадлалтай.
Хөвөн даавуу (эд зүйлд шууд хүрнэ)	Марль, даавуу, хөвөн даавуу		<ul style="list-style-type: none"> •Боох материал
Бөс даавуу (эд зүйлд шууд хүрнэ)	Нэхээсгүй, нягт, ширхэгтэй нийлэг, холимог даавуу	Tyvex R	<ul style="list-style-type: none"> •Тоосноос хамгаалах бүтээлэг ба зүүлт хаяг. Тэмдэглэл: Зарим нь Teflon® агуулдаг.
Чигжээс	Хөвөн даавуу ба нийлэг ватин	Fibrerfill R	<ul style="list-style-type: none"> •Хөвөн даавуугаар хийсэн зөөлөвч, зөөлөвчтэй тусгаарлагч хийх.
Бөс даавуу	Суналттай, ноосон (бөөрөнхий) утас хөвөн даавуу (эсвэл нийлэг)	Stockinet	<ul style="list-style-type: none"> •Шигүү нэхээстэй даавуун материалыг сан хөмрөг болон үзүүлэгт хавчуурга болгон хэрэглэх.
Утас/тууз	Даавуун, нийлэг утас, тууз		<ul style="list-style-type: none"> •Эд зүйлсийн хэсгүүдийг холбож бэхлэнэ.

Тулгуур	Хүчилгүй картон (заримдаа бэржгэр гадаргуутай)	Mattboard	•Тулгуур болон жижиг цар
Тулгуур	Цаасан гадартай хүчилгүй полистрен, эсвэл полиретен шахмал	Kaparline R ArtfoamR	•Химийн урвалд орж болзошгүй тул зөвхөн оруулга ивээс болгож түр хэрэглэнэ
Тулгуур	Нүхтэй картон	Хүчилгүй хатуу цаасан хавтан	•Хүнд жинтэй зүйлсийг тавина
Тулгуур	Бэржгэр гадаргуутай полипропулен хавтан	Colorlast R VikupropR	•Хүнд жинтэй эд зүйл байрлуулах мөн түүнд суурь болгож хэрэглэнэ
Тулгуур (уян)	Хөндлөн ширхэгтэй полиэтилен хөөсөнцөр	PlastazoteR CubicelR	•Чигжээс эсвэл давхарлан байрлуулах эд зүйлийн дээр шууд тавина. •Цуглуулгыг хадгалах, зөөхөд ивээс болгоно. Шургуулга, шүүгээг доторлох. Жижиг эд зүйлд чигжээс хийх
Тулгуур (хатуу)	Цагаан, нийллэг хөөсөнцөр	Polyfoam R Ethafoam R Museum ArtR Foam R	•Хадгалж буй эд зүйлд зөөлөн тулгуур болно. Мөн зөөх, баглахад ашиглана. Хуудас цаа- саар шургуулга болон тавиурыг доторлоно. Тэмдэглэл: Эд зүйлийн жингээс хамаарч, нягтрал, зузааныг нь сонгоно. Гадаргуу нь барзгар байвал зөөлөн материалаар бүрнэ
Цавуу ба туузан наалт	•Бага хайлдаг цавуу •Усан идэвхтэй цаасан ба зотон наалт тууз •Хөвөн даавуу эсвэл нийллэг даавуун тууз	Velcro R	•Наалдамтгай бүрэх материал. Тэмдэглэл: Эд зүйлийн гадаргууд шууд хүр- гэж болохгүй.



United Nations
Educational, Scientific and
Cultural Organization

Нэгдсэн Үндэстний
Боловсрол, Шинжлэх ухаан,
Соёлын Байгууллага