



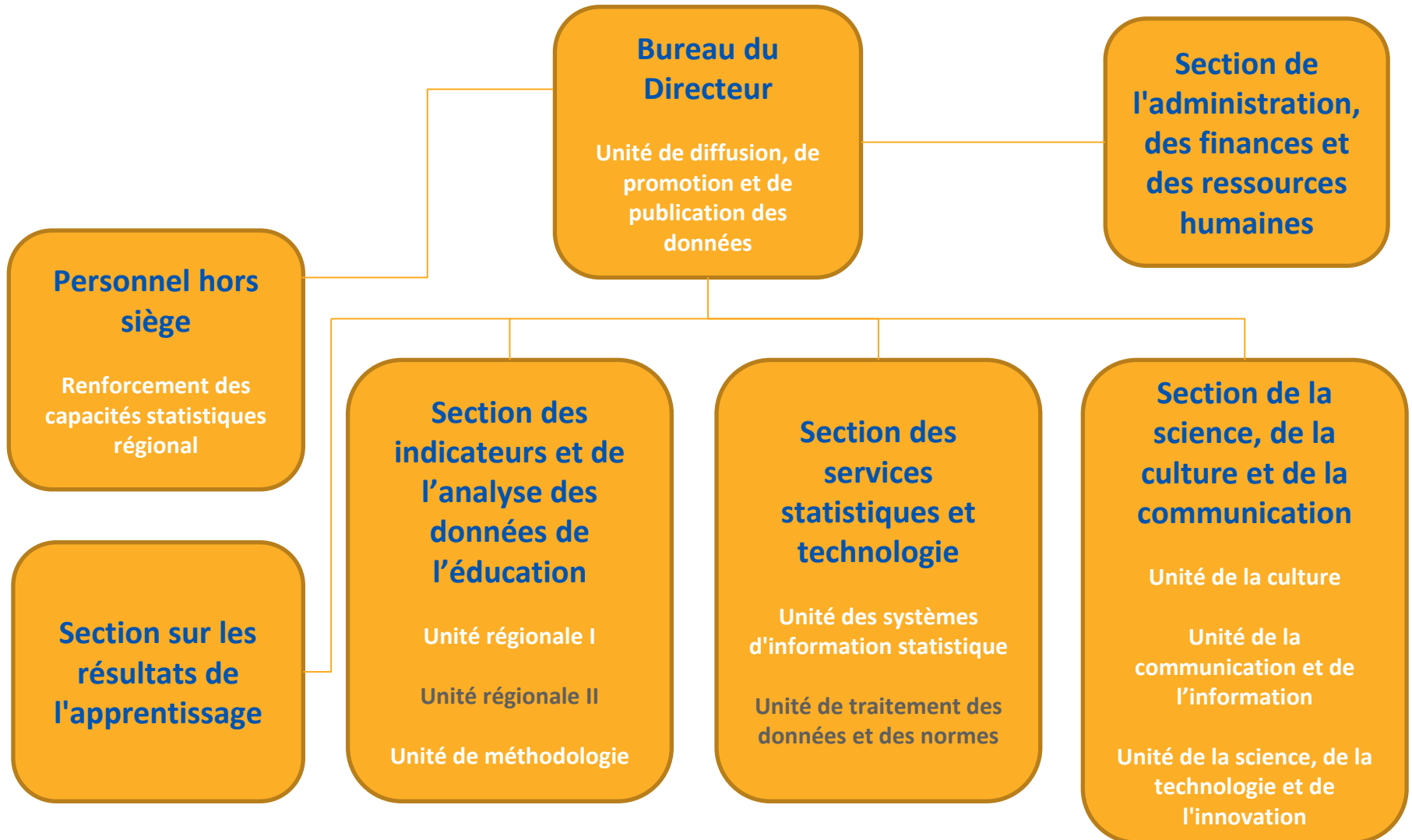
DES DONNÉES POUR FAIRE LA DIFFÉRENCE

Institut de statistique de l'UNESCO

L'Institut de statistique de l'UNESCO (ISU)

- Créé en juillet 1999 et basé à Montréal (Canada) depuis 2001
- Bénéficie d'une autonomie fonctionnelle et d'une indépendance intellectuelle
- Est le dépositaire des Nations-Unies pour les statistiques mondiales en matière:
 - d'éducation;
 - de science et technologie;
 - de culture; et
 - de communication.

Organigramme de l'ISU



Les principales activités de l'ISU

- > Collecte et vérification des données
- > Production d'indicateurs comparables au niveau international



Enquêtes de l'ISU – Éducation

Liste des questionnaires existants:

- Élèves et enseignants (CITE 0-4)
- **Dépenses d'éducation (CITE 0-8) → « Questionnaire B »**
- Étudiants et enseignants (CITE 5-8)
- Questionnaire supplémentaire sur les enseignants
- Systèmes nationaux d'éducation
- Questionnaires spécifiques aux régions
 - Module régional pour l'Afrique en collaboration avec l'UA
 - **Questionnaire régional sur les statistiques de l'éducation des adultes pour les pays de l'Amérique latine et les Caraïbes**
 - **La collecte des données de l'UOE**

Autres enquêtes de l'ISU



Alphabétisme

- Questionnaire sur les statistiques de niveau de scolarisation
- Questionnaire sur les statistiques d'alphabétisme



Science, Technologie & Innovation

- Questionnaire sur les statistiques relatives à la recherche et au développement expérimental (R-D)
- Questionnaire sur les statistiques de l'innovation



Culture

- Questionnaire sur les statistiques de films de long métrage



Communication & Information

- Questionnaire sur les statistiques des technologies de l'information et de la communication (TIC) en éducation
- Questionnaires relatifs aux statistiques sur les médias

Collecte, traitement et publication (Exemple: Enquête sur l'éducation)

Envoi des questionnaires

```
graph TD; A[Envoi des questionnaires] --> B[Réception des questionnaires]; B --> C["Traitement des données (validation du pays: rapport de traitement des données)"]; C --> D["Production d'indicateurs (validation du pays: rapport de validation des indicateurs)"]; D --> E[Publication];
```

Réception des questionnaires

Traitement des données (validation du pays: rapport de traitement des données)

Production d'indicateurs (validation du pays: rapport de validation des indicateurs)

Publication

Publication des données



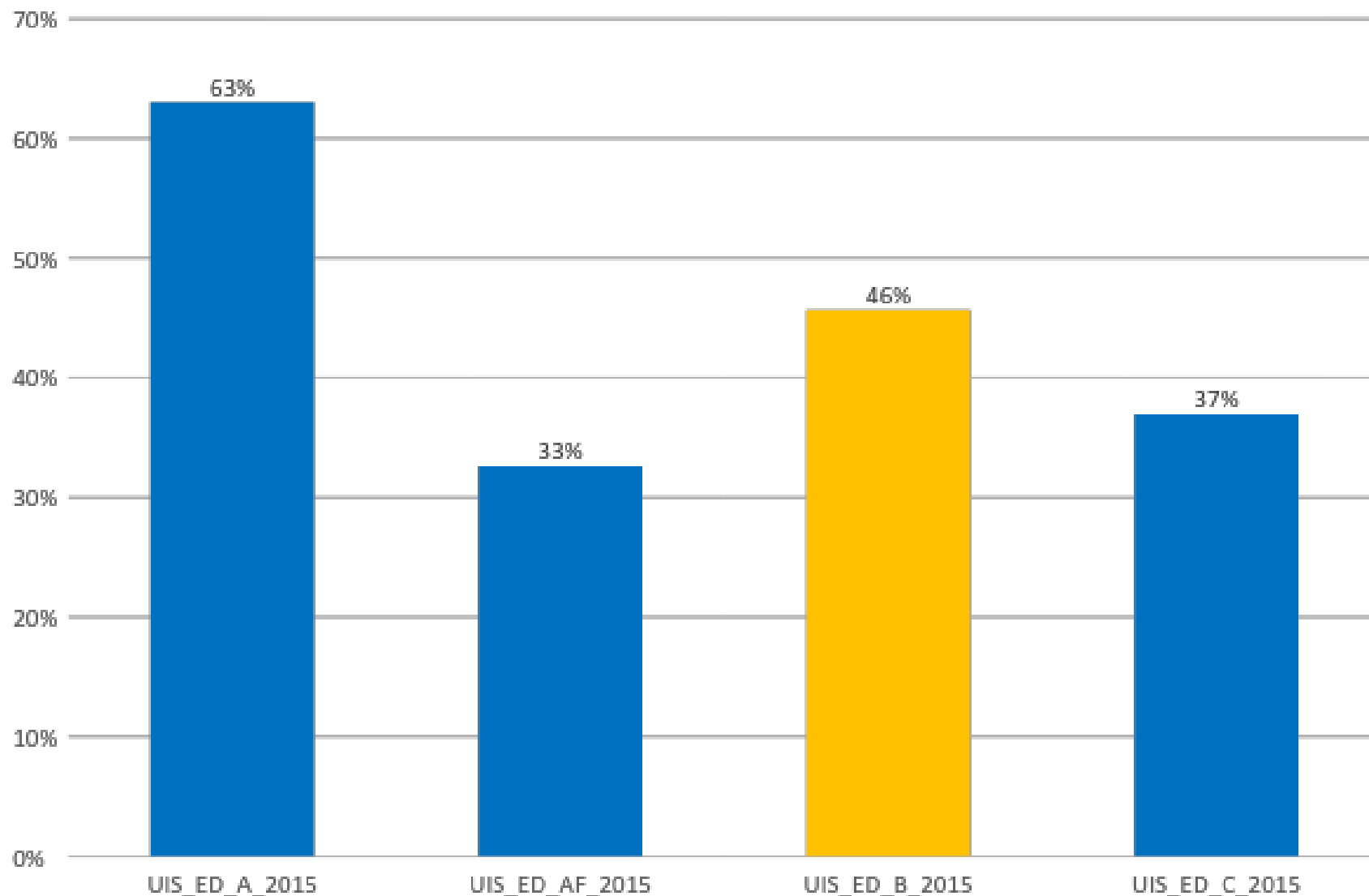
Centre de données:

<http://www.uis.unesco.org/datacentre/pages/defaultFR.aspx>

Diffusion auprès d'organismes et de partenaires



Taux de réponse aux principaux questionnaires de l'éducation pour l'ASS, 2013/2014 ou 2014





DES DONNÉES POUR FAIRE LA DIFFÉRENCE

www.uis.unesco.org