

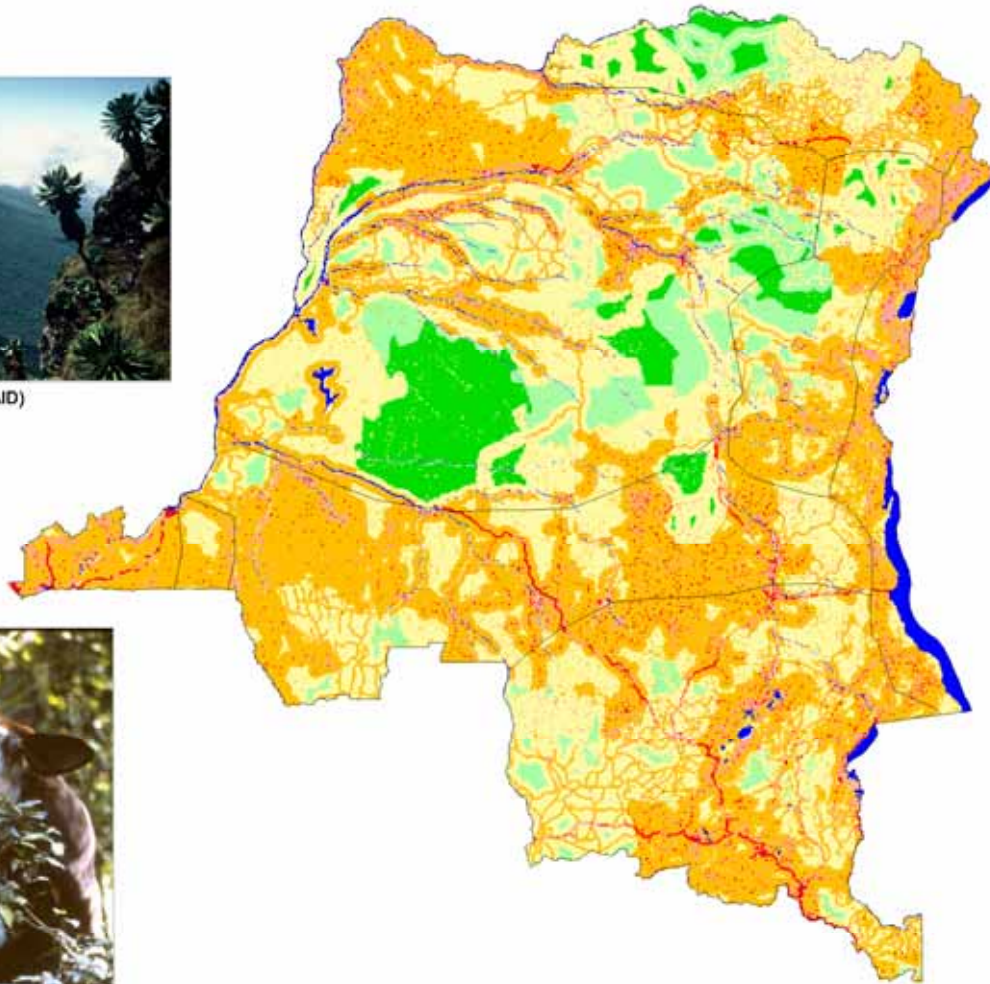
LA CONSERVATION DE LA BIODIVERSITÉ: LE CONTEXTE ENVIRONNEMENTAL DANS LA RÉPUBLIQUE DÉMOCRATIQUE DU CONGO



KARISIMBI, © C. Aveling (WCS/USAID)



OKAPI, © J. Hart (WCS)



GORILLA, © C. Aveling (WCS/USAID)

L'IMPACT HUMAIN SUR L'ENVIRONNEMENT

Niveau d'Impact



Regions d'Eco-Développement

Lacs, Marais, et Rivières



0 300 600 900 Kilometers

LA CARTE DE L'IMPACT HUMAIN, © E. Sanderson et al.
(WCS/CIESIN, Bioscience 52(10) 2002)