

Ce bulletin d'information présente les dernières données de l'ISU sur l'alphabétisme disponibles en septembre 2014.

Les données présentées dans ce bulletin d'information sont accessibles dans l'[eAtlas de l'UNESCO sur l'alphabétisme](http://www.uis.unesco.org/data/atlas-literacy/fr), qui dispose d'une série de cartes interactives et graphiques pouvant être téléchargés.
<http://www.uis.unesco.org/data/atlas-literacy/fr>

L'Institut de statistique de l'UNESCO (ISU) constitue la source d'information officielle pour le suivi des objectifs en matière d'éducation et d'alphabétisme associés à l'Éducation pour tous (EPT) et aux Objectifs du Millénaire pour le développement (OMD). L'ISU recueille des données relatives à l'alphabétisme des jeunes et des adultes à travers son enquête annuelle sur l'alphabétisme et le niveau d'instruction. Les taux d'alphabétisme des adultes se rapportent à une population âgée de 15 ans ou plus, alors que les taux d'alphabétisme des jeunes concernent une population âgée de 15 à 24 ans. Les informations sont disponibles dans le Centre de données de l'ISU et figurent dans des publications de l'ISU et d'autres organisations. Cette fiche d'information résume les principales statistiques relatives à l'alphabétisme.

Dans le cadre des objectifs de l'EPT, la communauté internationale s'est engagée à améliorer le taux d'alphabétisme des adultes de 50 % entre 2000 et 2015. Même si le nombre d'analphabètes a diminué au cours de la dernière décennie, 781 millions d'adultes, dont 64 % sont des femmes, ne possèdent toujours pas les compétences de base en lecture et en écriture (**Tableau 1**). En 2012, le taux mondial d'alphabétisme s'élevait à 84,3 % pour les adultes et à 89,4 % pour les jeunes.

TABLEAU 1. DONNÉES MONDIALES SUR L'ALPHABÉTISME

TAUX D'ALPHABÉTISME ET POPULATIONS D'ADULTES ET DE JEUNES DANS LE MONDE, 2012

Taux d'alphabétisme des adultes, total	84,3 %
Taux d'alphabétisme des adultes, hommes	88,6 %
Taux d'alphabétisme des adultes, femmes	80,2 %
Population adulte analphabète, total	781 million
Population adulte analphabète, part des femmes	63,5 %
Taux d'alphabétisme des jeunes, total	89,4 %
Taux d'alphabétisme des jeunes, hommes	92,1 %
Taux d'alphabétisme des jeunes, femmes	86,9 %
Population jeune analphabète, total	126 million
Population jeune analphabète, part des femmes	61,1 %

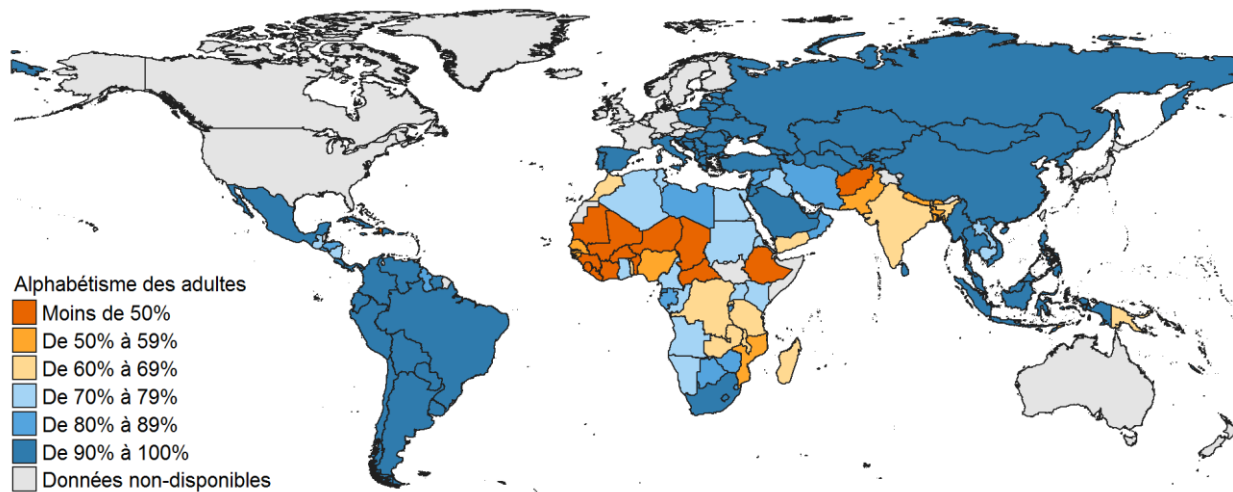
Source : [Institut de statistique de l'UNESCO](http://www.uis.unesco.org), septembre 2014.

Les taux d'alphabétisme les plus bas ont été observés en Afrique subsaharienne et en Asie du Sud et de l'Ouest (**Graphique 1**). Les taux d'alphabétisme des adultes sont inférieurs à 50 % dans les 14 pays suivants : Afghanistan, Bénin, Burkina Faso, Côte d'Ivoire, Éthiopie, Guinée, Haïti, Liberia, Mali, Mauritanie, Niger, République centrafricaine, Sierra Leone et Tchad. Le taux moyen d'alphabétisme des adultes et des jeunes est supérieur à 90 % en Europe centrale et orientale, en Asie centrale, en Asie de l'Est et dans le Pacifique, ainsi qu'en Amérique latine et dans les Caraïbes (**Graphique 2**). Aucune moyenne régionale n'est disponible pour l'Amérique du Nord et l'Europe occidentale en raison des données limitées. Il est important de noter que des moyennes régionales peuvent dissimuler des disparités entre pays. Il en va ainsi principalement en Afrique subsaharienne, où le taux d'alphabétisme des adultes varie de 15 % en Niger à 95 % en Guinée équatoriale.

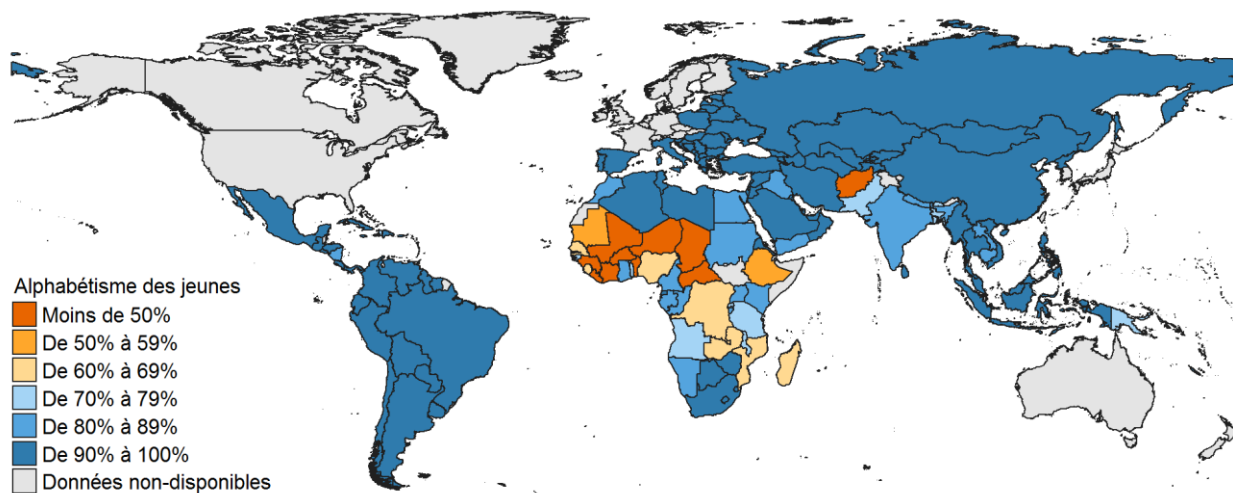
GRAPHIQUE 1. OÙ SONT LES TAUX D'ALPHABÉTISME LES PLUS FAIBLES ET LES PLUS ÉLEVÉS DU MONDE ?

REPRÉSENTATION GÉOGRAPHIQUE DES TAUX D'ALPHABÉTISME DES ADULTES ET DES JEUNES, 2012

Taux d'alphabétisme des adultes



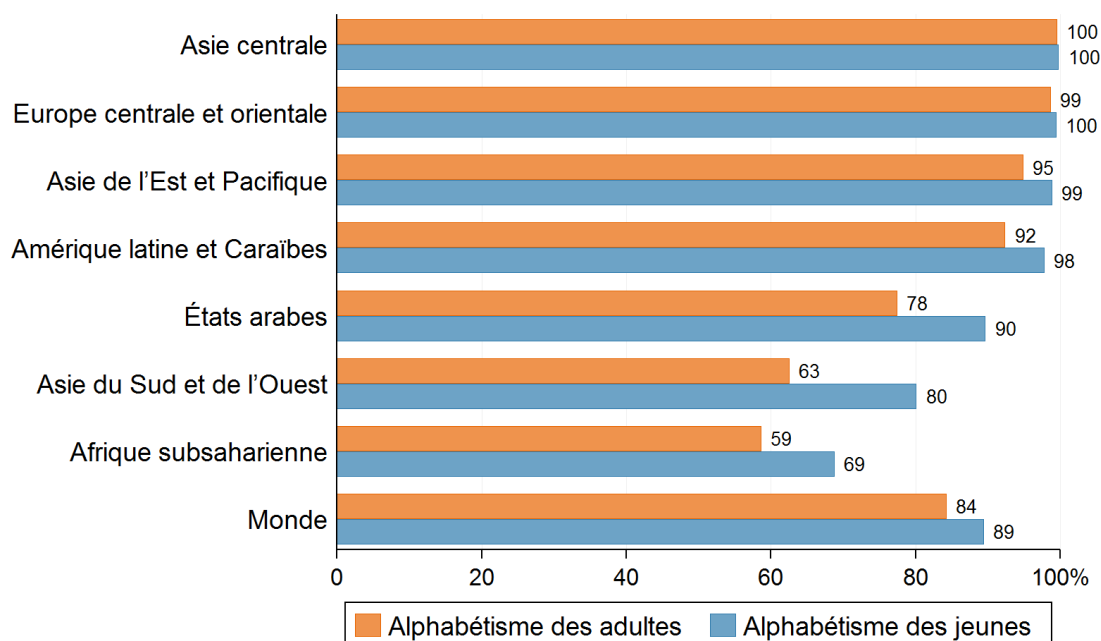
Taux d'alphabétisme des jeunes



Source : [Institut de statistique de l'UNESCO](#), septembre 2014.

GRAPHIQUE 2. RÉPARTITION DES TAUX D'ALPHABÉTISME DES ADULTES ET DES JEUNES DANS LE MONDE

TAUX D'ALPHABÉTISME PAR RÉGION, 2012



Source : [Institut de statistique de l'UNESCO](#), septembre 2014.

L'Asie du Sud et de l'Ouest abrite plus de la moitié de la population analphabète mondiale (53 %). De plus, à l'échelle mondiale, 24 % des adultes analphabètes vivent en Afrique subsaharienne, 12 % en Asie de l'Est et dans le Pacifique, 6,6 % dans les États arabes et 4,2 % en Amérique latine et dans les Caraïbes. On estime que moins de 2 % de la population analphabète mondiale provient du reste des régions combinées.

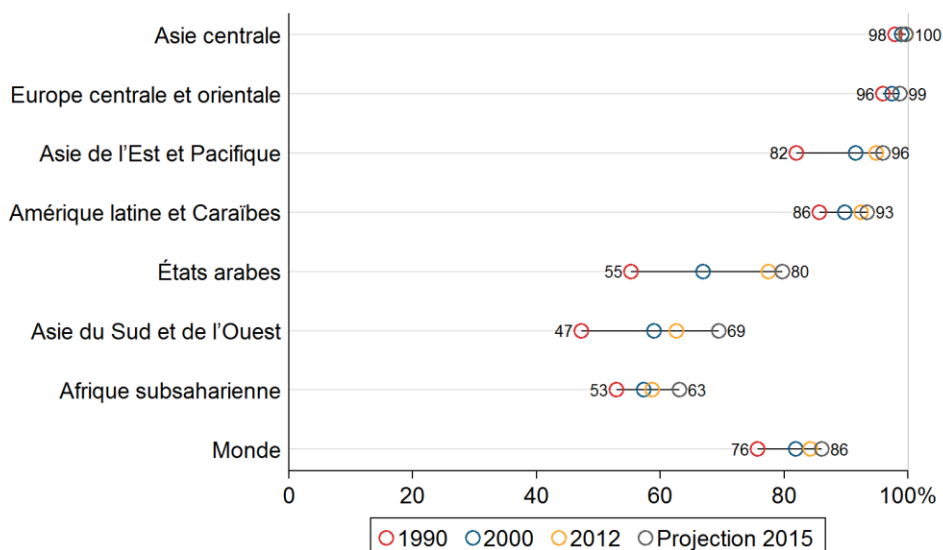
Les États arabes et l'Asie du Sud et de l'Ouest ont connu la plus importante amélioration des taux d'alphabétisme des adultes et des jeunes au cours des deux dernières décennies (Graphique 3). Entre 1990 et 2012, le taux d'alphabétisme des adultes dans les États arabes est passé de 55 % à 78 % alors que celui des jeunes est passé de 74 % à 90 %. Au cours de la même période, le taux d'alphabétisme des adultes en Asie du Sud et de l'Ouest est passé de 47 % à 63 % alors que celui des jeunes est passé de 60 % à 80 %. Les taux des autres régions ont également progressé, mais dans une moindre mesure.

D'ici 2015, l'année cible de l'ÉPT et des OMD, on s'attend à ce que deux tiers des adultes et trois quarts des jeunes de l'Afrique subsaharienne sachent lire et écrire (Graphique 3). On s'attend également à ce que les taux d'alphabétisme en Asie centrale, en Europe centrale et orientale, en Asie de l'Est et dans le Pacifique, et en Amérique latine et dans les Caraïbes se rapprochent ou égalisent le taux universel d'alphabétisme des jeunes. Dans les États arabes et en Asie du Sud et de l'Ouest, près de neuf jeunes adultes sur dix âgés de 15 à 24 ans devraient savoir lire et écrire. Le taux d'alphabétisme des adultes devrait continuer d'augmenter au cours des prochaines années, mais on estime qu'il demeurera inférieur au taux d'alphabétisme des jeunes dans presque toutes les régions. On estime que le taux mondial d'alphabétisme des adultes devrait atteindre 86 % d'ici 2015 et que celui des jeunes devrait atteindre 91 %.

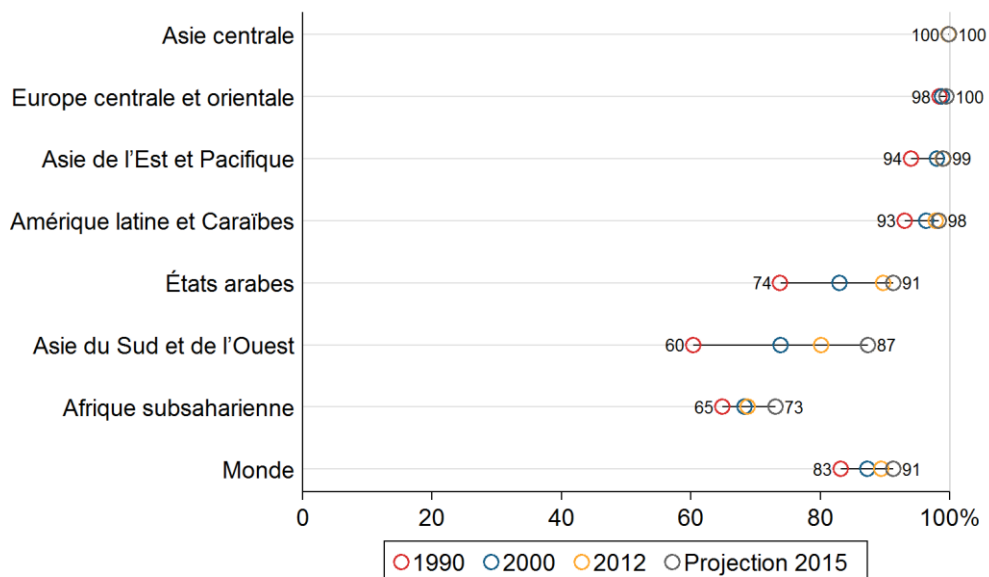
Une analyse plus exhaustive des taux actuels d'alphabétisme des adultes et des jeunes ainsi que des tendances de 1990 à 2015 sont disponibles dans le rapport intitulé *Adult and Youth Literacy: National, Regional and Global Trends, 1985-2015*, publié par l'ISU en juin 2013.

GRAPHIQUE 3. PROGRÈS DES TAUX D'ALPHABÉTISME DES ADULTES ET DES JEUNES DEPUIS 1990 ET PROJECTIONS POUR 2015

Taux d'alphabétisme des adultes, 1990-2015



Taux d'alphabétisme des jeunes, 1990-2015



Note : Régions divisées selon le taux projeté en 2015. Les données de 1990 se rapportent à la période entre 1985 et 1994. Les données de 2000 se rapportent à la période entre 1995 et 2004. Les données de 2012 se rapportent à la période entre 2005 et 2012.

Source : [Institut de statistique de l'UNESCO](#), septembre 2014.

Pour de plus amples informations, veuillez consulter le site Internet de l'ISU à l'adresse suivante www.uis.unesco.org.

Plus plus de données sur l'alphabétisme, consultez [l'eAtlas de l'UNESCO](#) :
<http://www.uis.unesco.org/data/atlas-literacy/fr>