



Living with threats, coping

SPECIFICS

VIVRE AVEC LES MENACES ET LES CHANGEMENTS

Face aux crises et problèmes environnementaux affectant la biodiversité, tels que le changements climatique, la déforestation ou les espèces invasives, nous pourrions facilement nous sentir démunis. Fort heureusement, en sa qualité de secrétariat de la Convention du patrimoine mondial, le Centre du patrimoine mondial de l'UNESCO agit en fonction d'informations collectées par les missions de surveillance, les rapports périodiques, les ONG ou même les rapports non commandités dans le but d'impliquer les gouvernements et de les aider à faire face aux différentes menaces qui pèsent sur les sites classés.

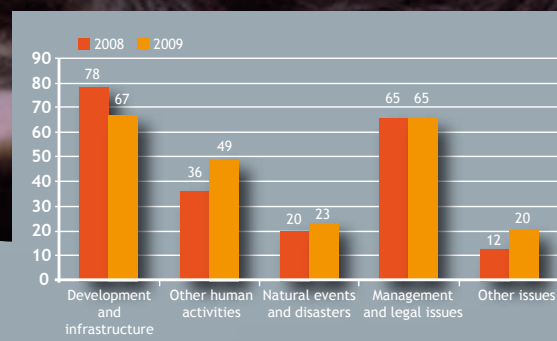
La Liste du patrimoine mondial en péril est utilisée pour la sauvegarde des sites et aide à la prise de conscience politique tout en encourageant les investissements techniques et financiers. Parce qu'il remet en cause l'intégrité et la valeur naturelle d'un site, le changement climatique, conjugué avec d'autres facteurs, peut considérablement affaiblir sa valeur universelle exceptionnelle.

L'immense popularité des sites classés permet d'attirer l'attention des médias et de galvaniser le soutien du public à l'échelle nationale et internationale.

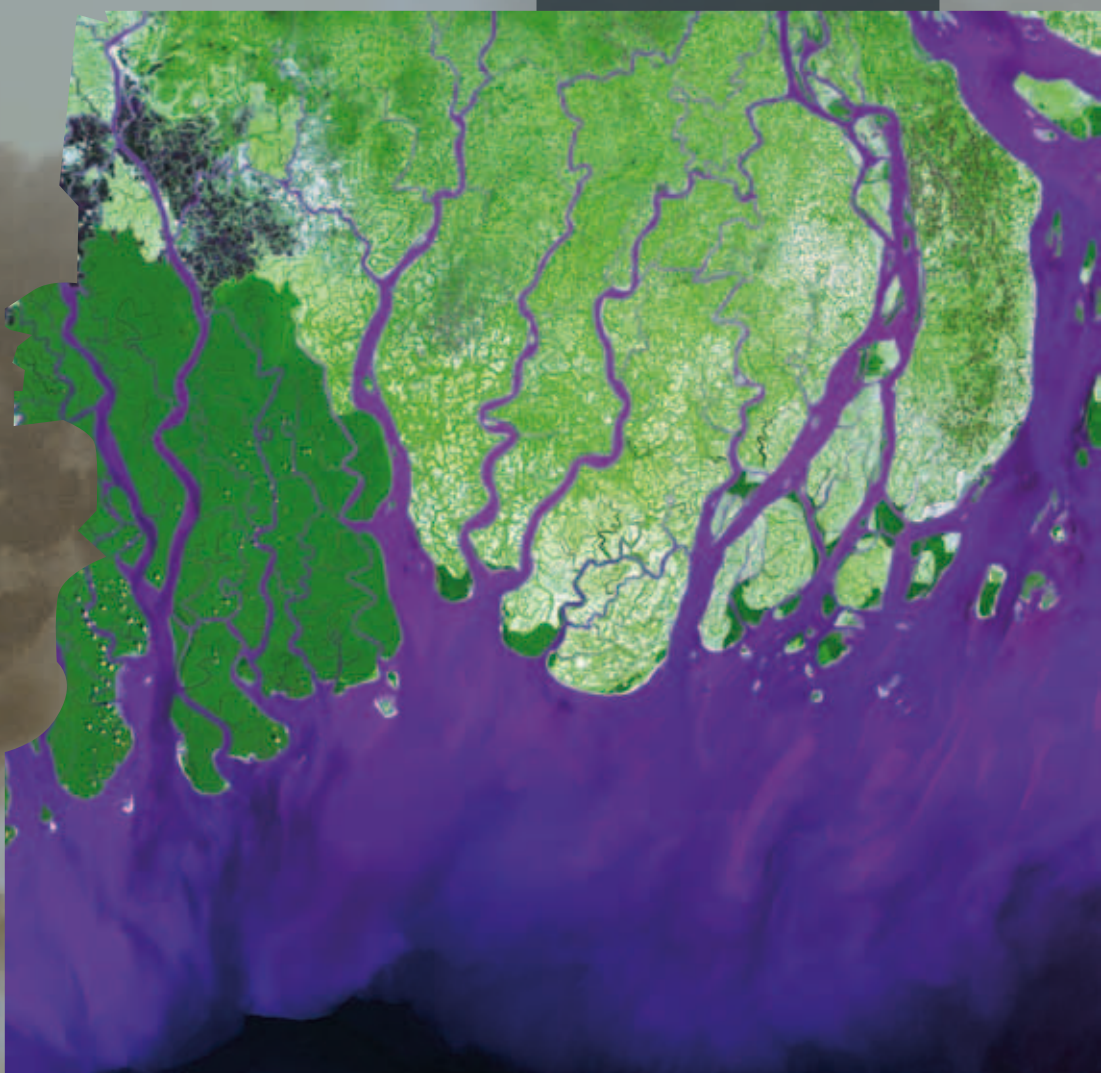
With environmental issues and crises affecting biodiversity, whether it's climate change, deforestation or invasive species, we could easily feel helpless. Fortunately, the UNESCO World Heritage Centre, as Secretariat to the World Heritage Convention, acts on information gathered from monitoring missions, periodic reports, NGOs or even unsolicited reports to engage with governments and help tackle threats to World Heritage sites.

The List of World Heritage in Danger is an instrument used in the preservation of sites: it helps raise the political profile and encourages greater financial and technical investments. Climate change for example (together with other stress factors) may eventually undermine the characteristics of a site, affecting its natural significance and integrity, and thus its outstanding universal value.

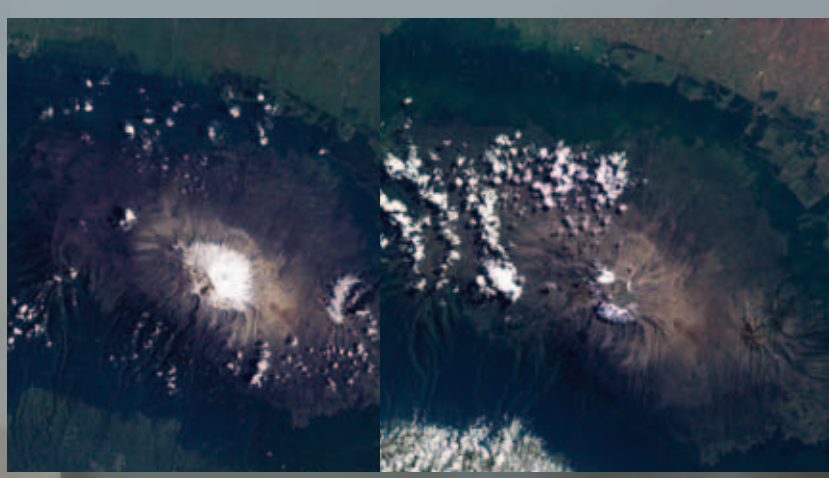
The widespread appreciation of listed sites can attract media attention and galvanize public support both nationally and worldwide to greater impact.



- Patrimoine mondial en péril : perte d'habitat, braconnage et conflits armés menacent le gorille des montagnes du Parc national des Virunga, République démocratique du Congo.
- Pourcentage de biens affectés par chaque groupe primaire de menaces (2008 - 2009). Source : résumé analytique de l'état de conservation des biens du patrimoine mondial : principales menaces pesant sur les biens. Tendances 2008-2009.
- L'effet combiné du changement climatique global et des changements de pratiques locales a entraîné une diminution de la couche de neige du Kilimandjaro en Tanzanie (1993 et 2002).
- Le Sanctuaire de l'oryx arabe (Oman) est l'un des deux seuls sites à être retiré de la Liste, le deuxième étant le site culturel de la Vallée de l'Elbe à Dresde (Allemagne). Sa zone protégée a été réduite de 90%.
- Les effets du changement climatique se ressentent jusqu'aux Sunderbans au Bangladesh avec la perte d'habitat due à l'élévation du niveau de la mer.
- World Heritage in Danger: loss of habitat, poaching and armed conflict threaten the mountain gorilla in Virunga National Park (Democratic Republic of Congo).
- Percentage of properties affected by each primary group of threats (in 2008 and 2009). Source: analytical summary of the state of conservation of World Heritage properties: main threats affecting the properties. Trends for 2008-2009.
- The combined effect of global climate change and changes in local practices have caused an 82% reduction of the Mt. Kilimanjaro ice-cap (United Republic of Tanzania). In 1993 and 2002.
- The Arabian Oryx Sanctuary (Oman) is one of only two delisted sites (the other being the cultural site of the Dresden Elbe Valley, Germany). The protected area had been reduced by 90%.
- The effects of climate change are being felt in the Sunderbans (Bangladesh) with rising sea levels and habitat loss.



© USGS EROS, NASA Visible Earth



© NASA/Goddard Space Flight Centre



© UNESCO/Marc Pury