

Ministère de la culture

Office national du parc culturel du tassili n'Ajjer

4ème Congrès Mondial des Réserves de Biosphère (4WCBR) à Lima, Pérou, du
14 à 17 Mars 20

**« Les réserves de biosphères : un outil pour le
développement durable en Algérie »**

Meme Issakoukafi Aichata :directrice du Office national du parc culturel du tassili n'Ajjer

Considération générale sur l'RB du Tassili n'Ajjer.

La dénomination.

- *Le tassili* désigne les formations gréseux.
- Le terme *Ajjer* proviendrait du mot « *azger* » qui désigne en Tamachaq le « *bœuf* ».
- *Kel Azger* fait référence au Touaregs qui habitent traditionnellement cet espace.
- la société des *Kel-Ajjer* est constituée de clans nomades et sédentaires.



Classements et protections



– Parc national , en 1972



• Patrimoine mondial de l'humanité, en 1982

UNESCO Biosphere Reserve



- Réserve de l'homme et de la biosphère, en 1986

Critères d'inscription sur la liste du patrimoine mondial:

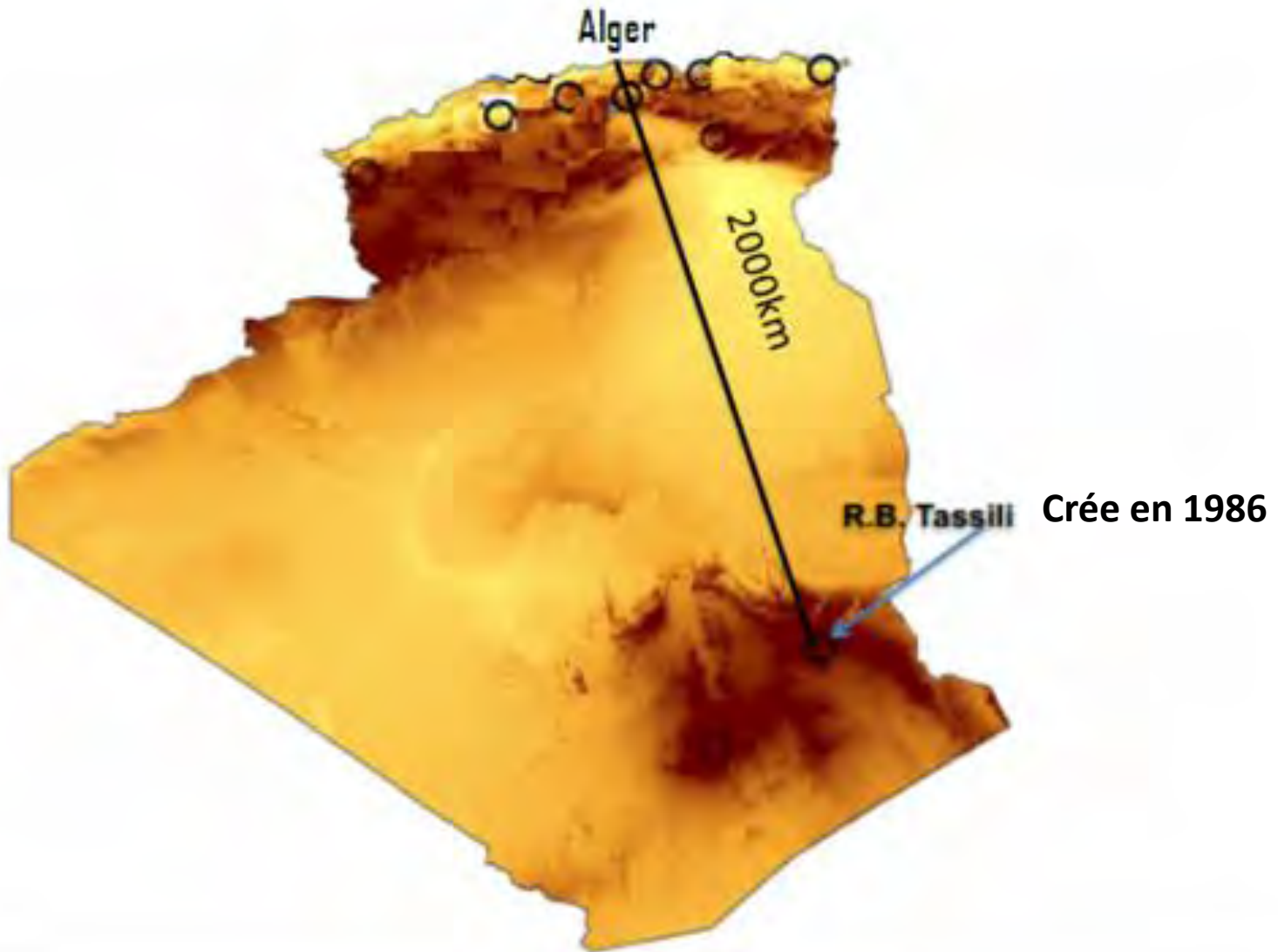
I: représenter un chef d'œuvre du génie créateur humain

III: témoigner d'un échange d'influence considérable pendant une période donnée ou dans une aire culturelle déterminée, sur le développement de l'architecture ou de la technologie, des arts monumentaux, de la planification des villes et de la planification de paysages

VII: représenter des phénomènes naturels ou des aires d'une beauté naturelle et d'une importance esthétique exceptionnelle,

VIII: être des exemples éminemment représentatifs des grands stades de l'histoire de la terre, y compris le témoignage de la vie, de processus géologique en cours dans le développement des formes terrestres ou d'éléments géomorphologiques ou physiographiques ayant une grande signification.

Situation de l'RB du Tassili n'Ajjer


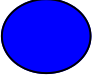




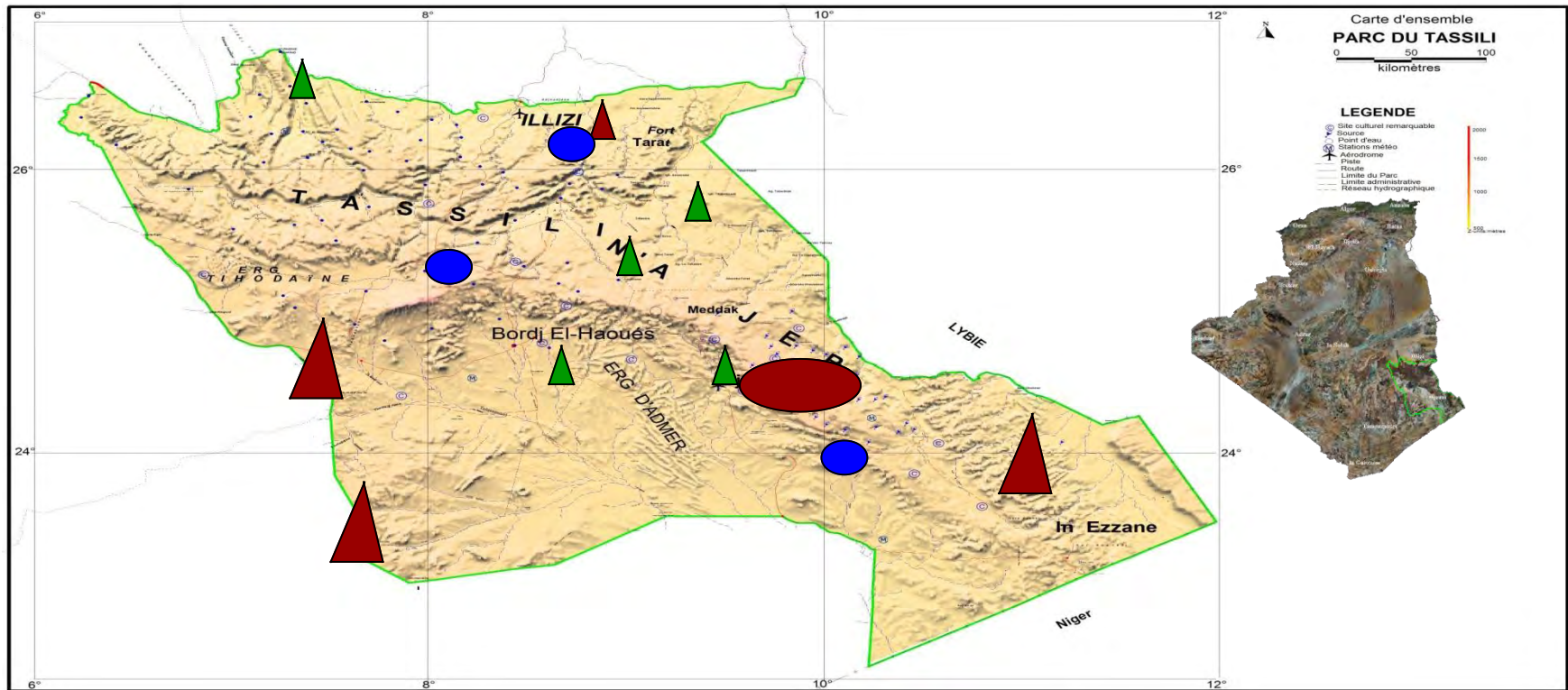
La Création

- L'RB du Tassili n'Ajjer a été classé au temps que telle en 1986.
- L'RB du tassili n'Ajjer est situé au Sud-est de l'Algérie distant d'environ 2000km de la capitale.
- Elle occupe 57,9% de la superficie du parc culturel du Tassili n'Ajjer soit 138000km² .
- **l'ONPCTA** a été classé comme parc national en 1972, puis patrimoine mondiale en 1982.

Territoire du office National du parc culturel du Tassili n'azjer

Superficie : 135 000 Km2

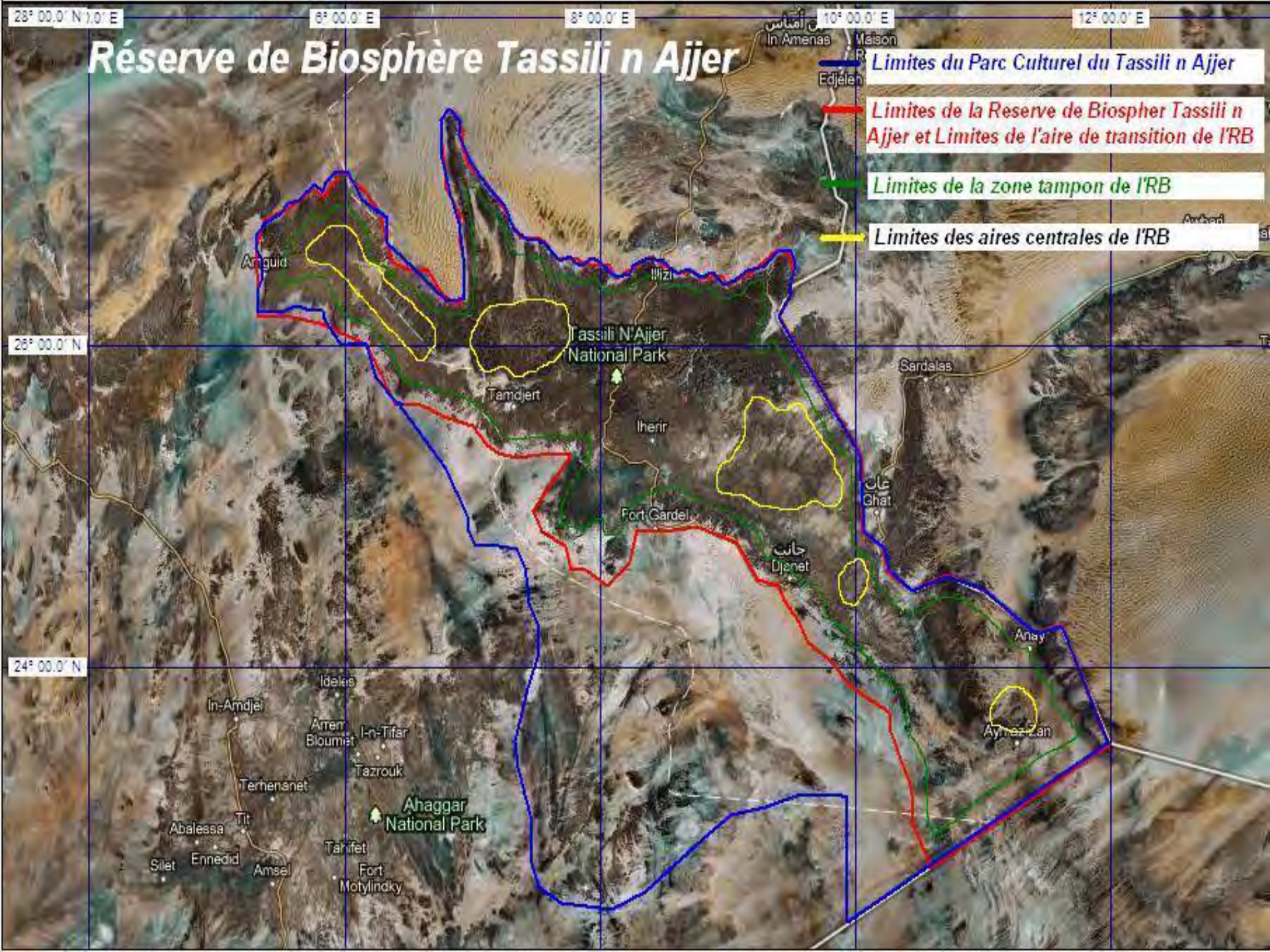
-  Siège de l'office de gestion du parc national du tassili
-  Siège des sous directions de l'office du parc national du tassili
-  Poste de gestion du territoire du parc : site et zone
-  Poste d'accès au territoire du parc



Le cadre administratif.

Le Zoning

Réserve de Biosphère Tassili n Ajjer



Limites du Parc Culturel du Tassili n Ajjer

Limites de la Reserve de Biospher Tassili n Ajjer et Limites de l'aire de transition de l'RB

Limites de la zone tampon de l'RB

Limites des aires centrales de l'RB

26° 00.0' N

8° 00.0' E

8° 00.0' E

10° 00.0' E

12° 00.0' E

26° 00.0' N

24° 00.0' N

In-Amdja

Ideles

Amer Bloumet

In-Tifar

Tazrouk

Terhensenet

Abalessa

Tit

Silet

Ennedid

Amsel

Tahifet

Fort Motylindky

Ahaggar National Park

Tassili N'Ajjer National Park

Sardalas

Ghat

Djinet

Anay

Aymezzan

In Amanas

Maison

Edjelen

Arberd

La conformation géologique du Tassili n'Ajjer présente des unités cristallines précambriennes et des successions sédimentaires gréseuses de grand intérêt paléogéographique et paléoécologique.

Les hommes ont vécu dans cet espace en développant des comportements biologiques et culturels adaptés à la rigueur du climat ; leurs témoignages remontent à plusieurs centaines de milliers d'années



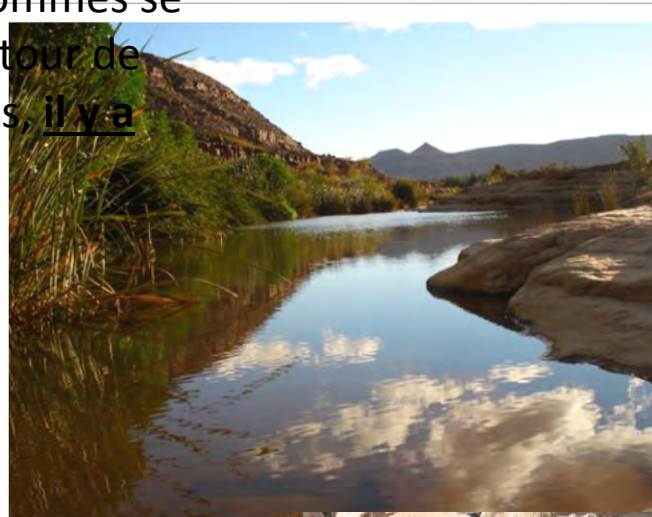
Programme de conservation et de gestion

- -inventaire les patrimoine naturel et culturelle
- Renforcement de capacités institutionnelles et mise en place de l'infrastructure de base.
- Gestion collaborative des parc national basée sur la gestion durable de ressource.
- Ecotourisme démonstratif d'activités économiques innovantes et respectueuses de l'environnement.
- Renforcement des capacités locales : information, éducation, communication (IEC).
- Système de suivi et d'évaluation de la biodiversité.
- Élaboration de plans de gestion de parc.
- Appui à l'éco-développement et à l'amélioration durable de revenus de populations locales.

Le Patrimoine

Tassili n'Ajjer : Site mixte du patrimoine mondial

C'est dans des conditions d'humidité particulière que les premiers Hommes se sont établis au Tassili n'Ajjer autour de grands lacs aujourd'hui asséchés, il y a plus de 2 millions d'années



Peinture du grand Dieu Sefar

Cyprès du Tassili

Education environnementale

conférence-atleir pour enfant(dessin-potrie)-bourochoure



Ecotourisme; activité de détente et de loisir

- guide les touristes a trottoir l' onpcta
- Altier sur Ecotourisme
- -encadre le film documenter sur climat –naturelle –culture
- Ex potion de Salan de tourisme



no	année	nombre
01	2000 /2001	1242
02	2001_2002	2308
03	2002 /2003	4092
04	2003 /2004	1333
05	2004 /2005	4111
06	2005 /2006	2317
07	2006 /2007	4392
08	2007 /2008	4341
09	2008 /2009	6086
10	2009 /2010	6555
11	2010 /2011	1000
12	2011 /2012	578
TOTALE		38355

Recherche et activité scientifique

- -prépare dossier calète de l'au a lhrire centre de recherche Bousmail
- -inventer el recherche cyprée de tassili –convtion inversait de Bab azzour Alger Renforcement de capacités institutionnelles et mise en place de l'infrastructure de base.
- Gestion collaborative des parcs nationaux basée sur la gestion durable des ressources.
- Ecotourisme démonstratif d'activités économiques innovantes et respectueuses de l'environnement.
- Renforcement des capacités locales : information, éducation, communication (IEC).
- Système de suivi et d'évaluation de la biodiversité.
- Élaboration de plans de gestion des deux parcs.
- Appui à l'éco-développement et à l'amélioration durable des revenus des populations locales.

développement

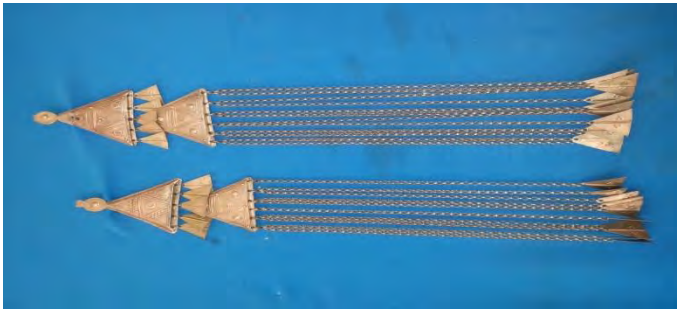
- Renforcement moyens Artisane –fromage trdsionelle
d'exécution et d'intervention_
Équipement de terrain(panou soleil



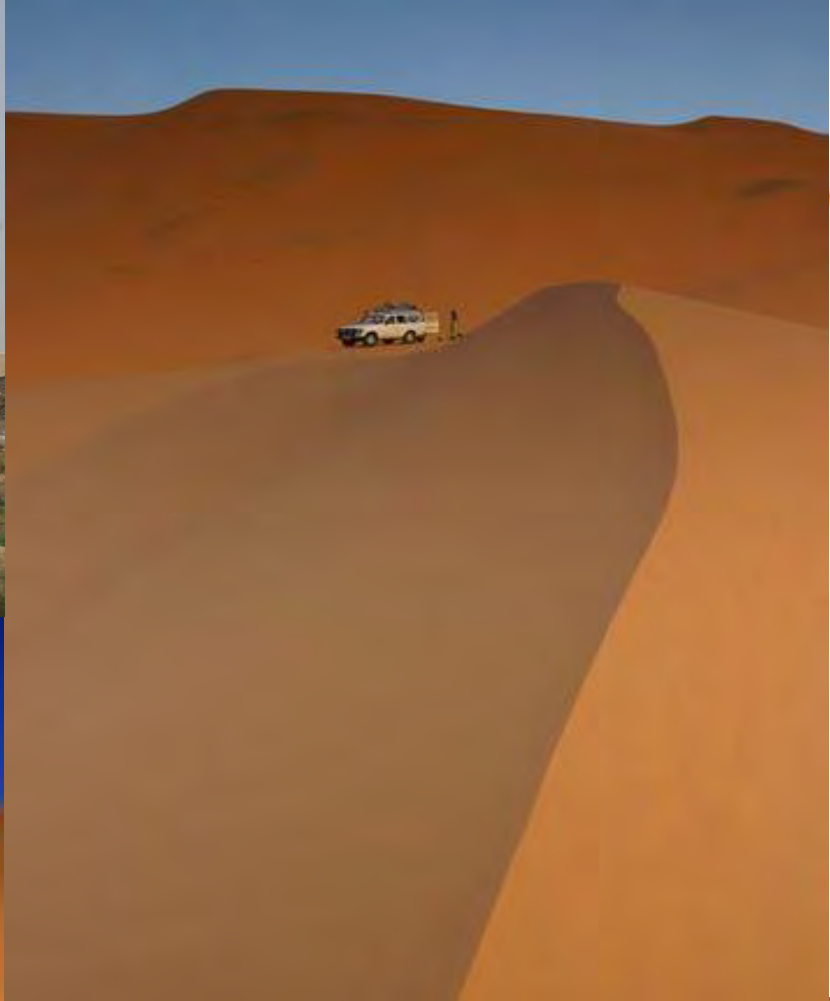
Les défis



L'écodéveloppement









OUED IHRIR



OUED TAMADJERT







