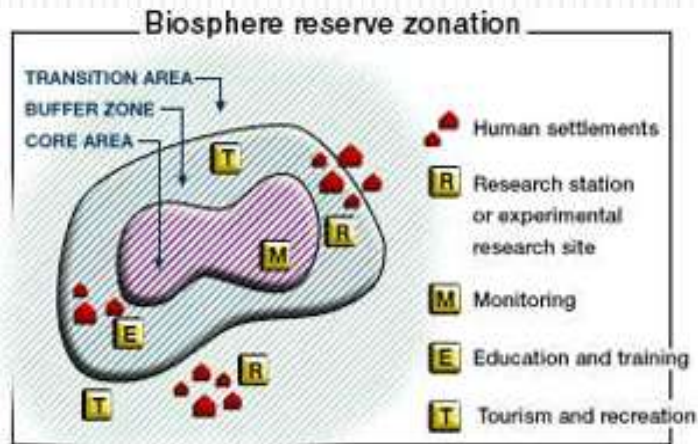




Workshop Scientific Network



The role of scientists in the international structure of the MAB Programme: Mexico and Chile case studies

16 March 2016

Alberto Hernández Salinas

PhD Candidate IHEAL-CREDA

UNESCO MAB Secretariat



Organización de las Naciones Unidas para la Educación, la Ciencia y la Cultura



Programa sobre el Hombre y la Biosfera



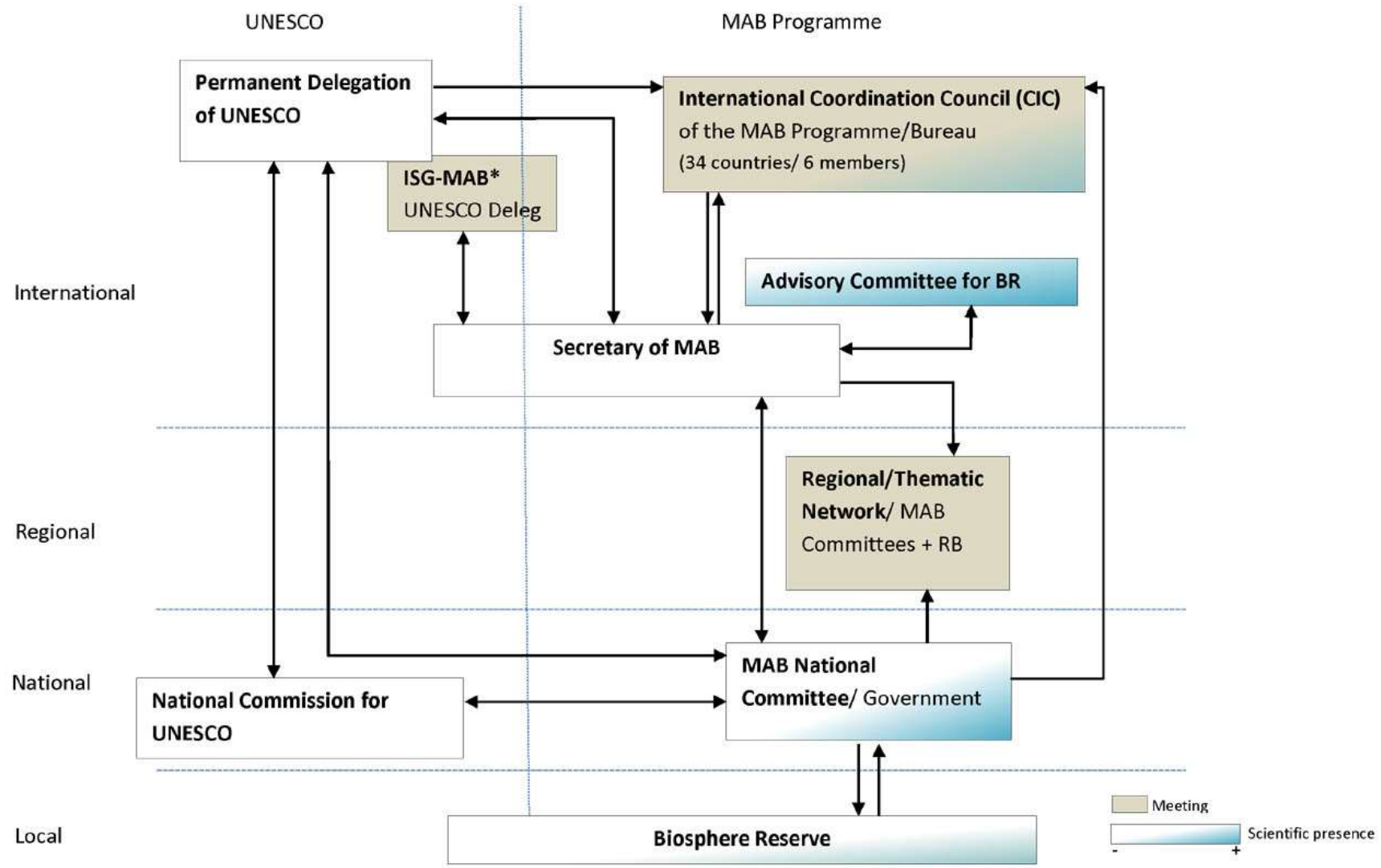


Diversity of vision

- BR/Protected Areas, national responsibility
 - Land management/power distribution
- Analyse of the structure: public politics
 - global world: Glocalism (global-local)
- Scientists/Politics



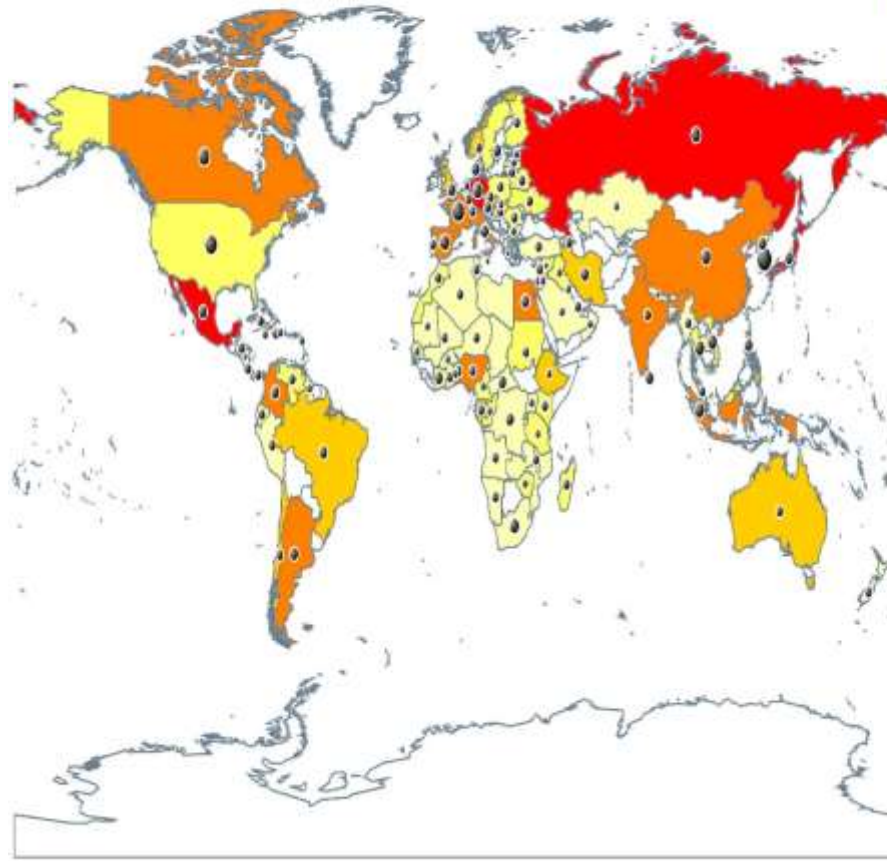
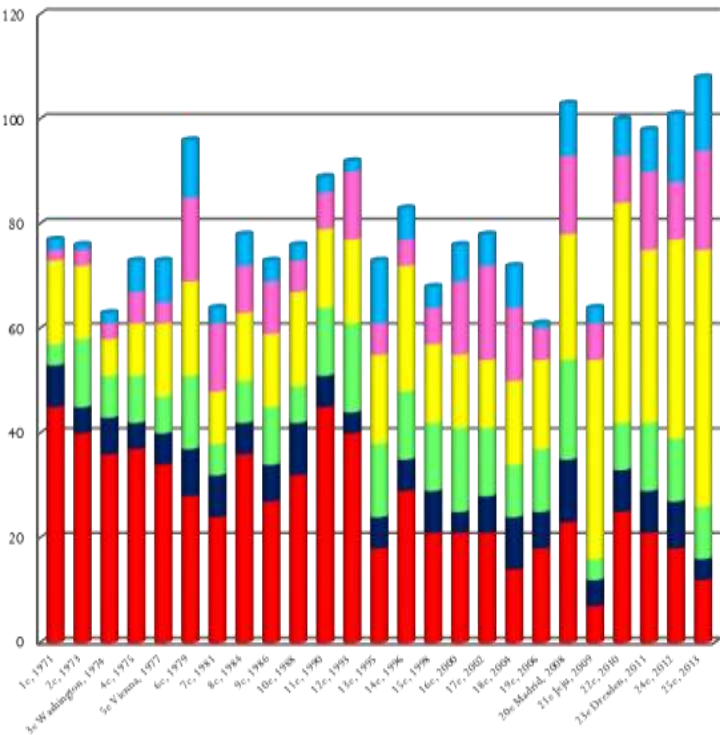
Structure of the MAB



*ISG: International Support Group



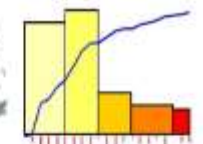
State Representation of the ICC



Fréquence de la participation aux 25 sessions
du CIC des Etats membres entre 1971 et 2013

- plus de 75% de présence (entre 20 et 18 fois)
- 73% > 50% de présence (entre 17 et 13 fois)
- 50% > 35% de présence (entre 12 et 9 fois)
- 35% > 20% (entre 8 et 5 fois)
- > 20% (entre 4 et 1 fois)
- non présence au session

Les surfaces des rectangles de l'histogramme
sont proportionnelles au nombre d'Unités spatiales
dans chaque classe définie sur la variable



Moyenne du nombre de représentant présent
durant les sessions du CIC entre 1971 et 2013

nombre de participants

Fait avec Phicarto <http://phicarto.free.fr>



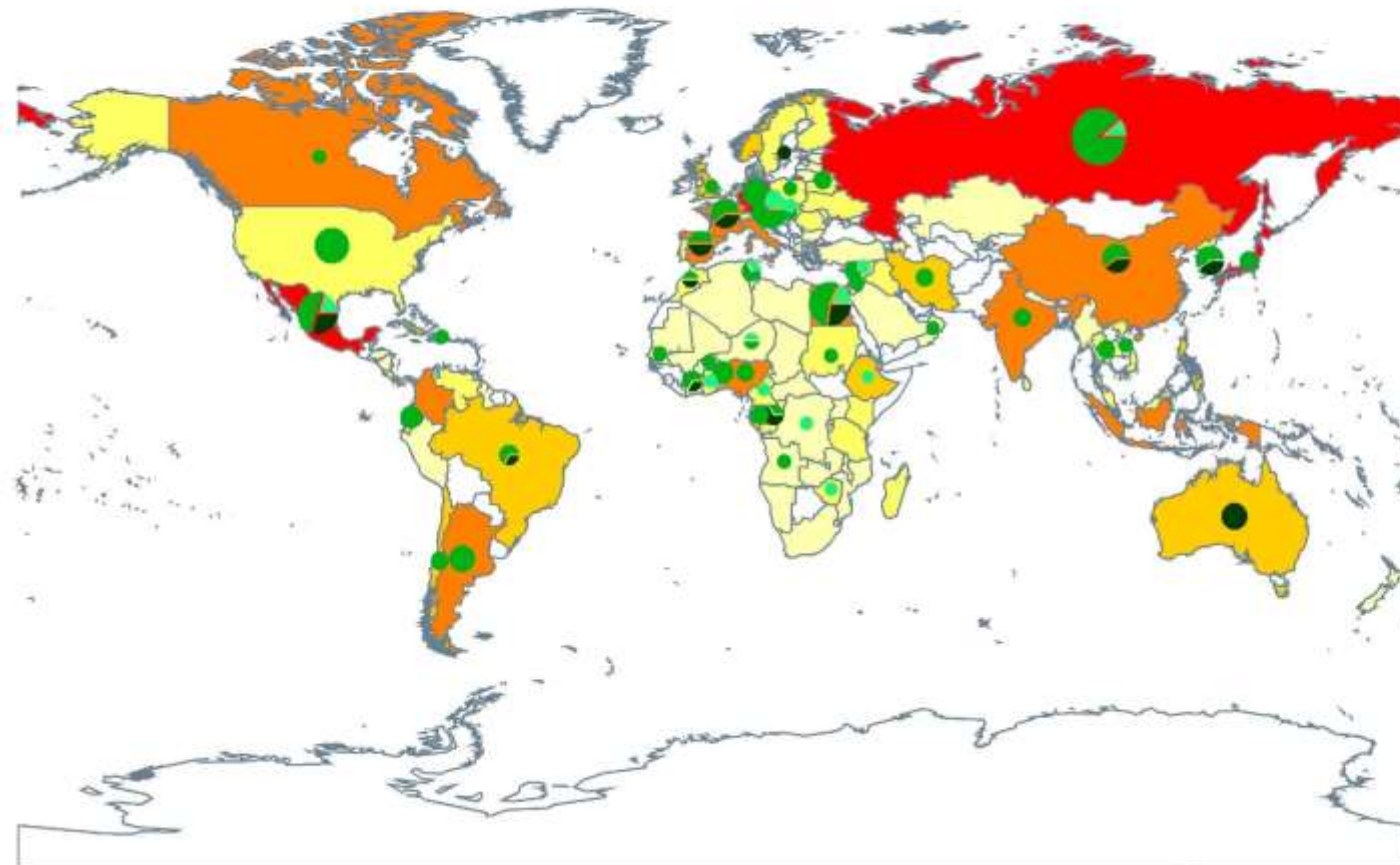


Bureau Representation

**Fréquence de la participation aux 25 sessions
du CIC des Etats membres entre 1971 et 2013**



**Nombre de fois qu'un pays à fait
partie du Bureau du CIC**



MAB Programme in LAC

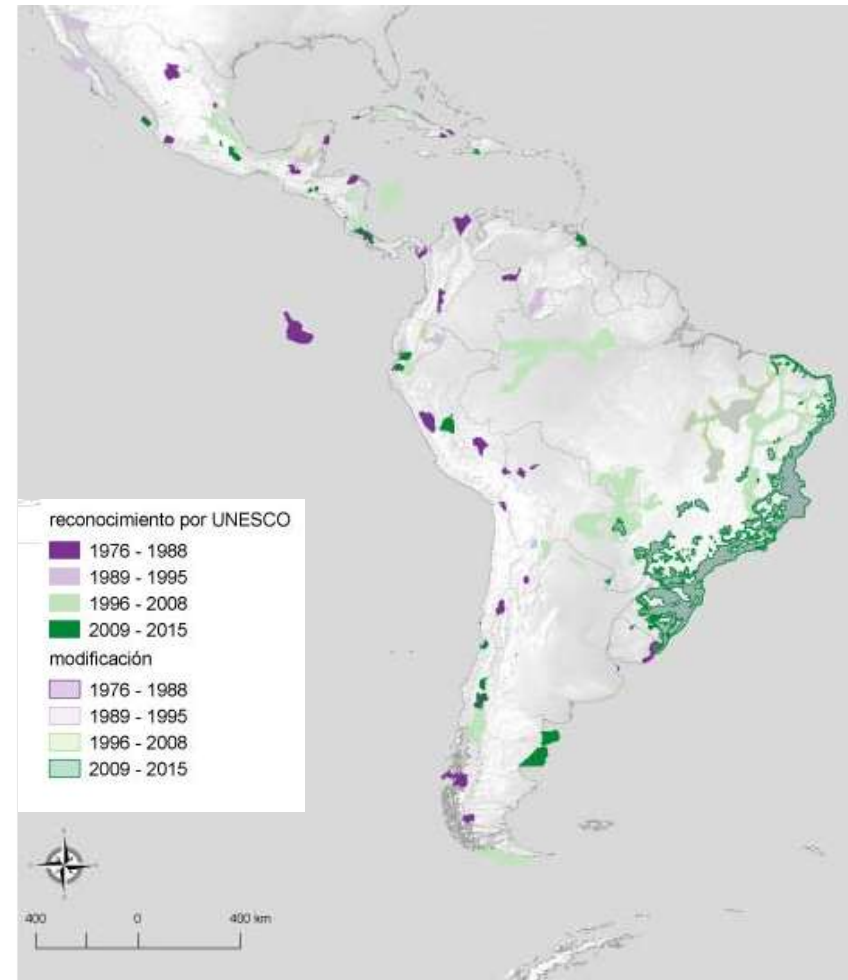
Which mechanism is used by the countries to apply the MAB Programme principles

Mexico:

Role of the scientists to implement
MAB programme and its
national evolution

Chile:

Transformation of the MAB
Programme



Año de reconocimiento y modificación en LAC

Mexico

Between Science and Politics

Le « mexican model »

Institutionalization of the Conservation issues

= **Relation between managers and scientists at
the national level**

2008: Red BioMexico



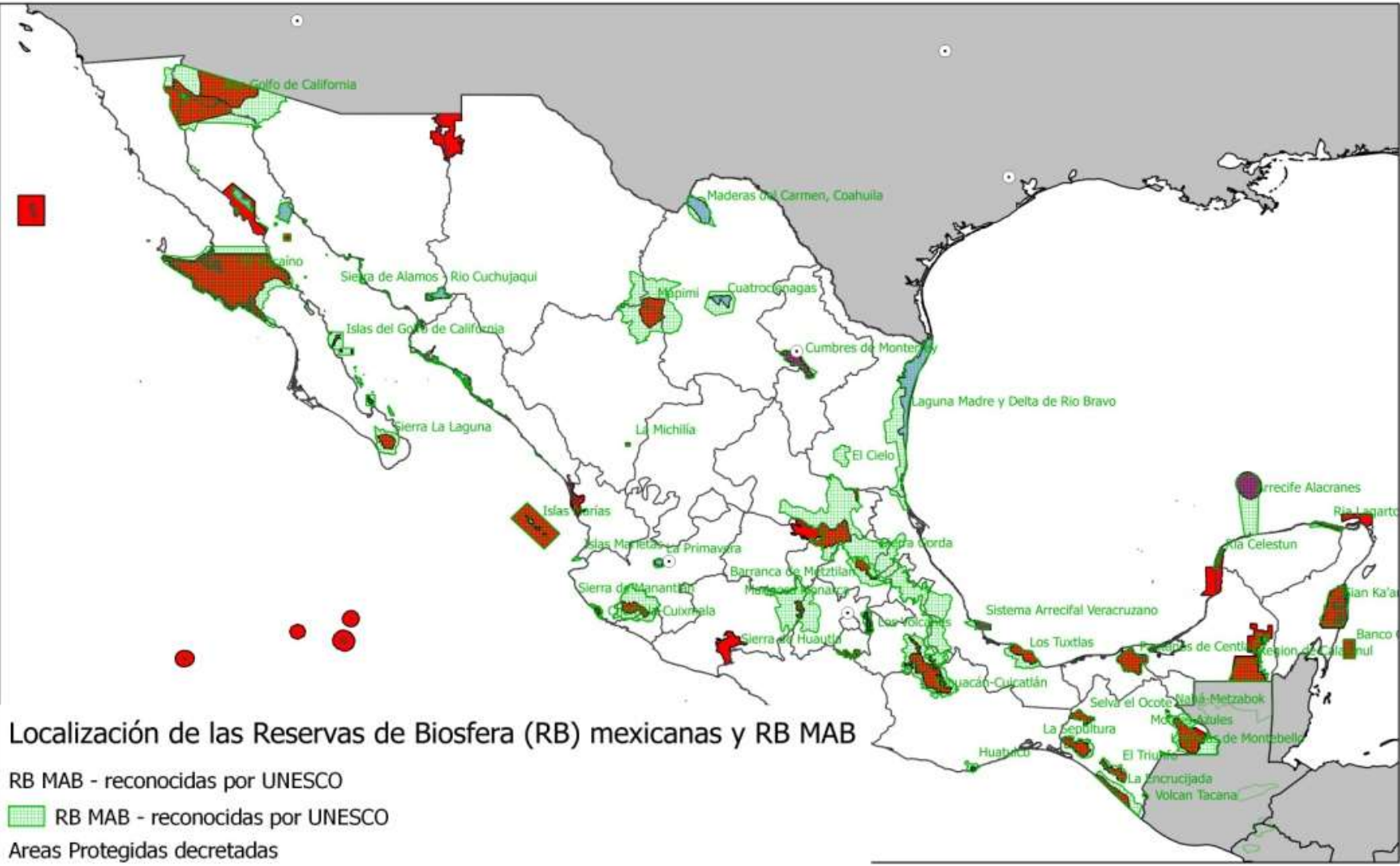
Organización
de las Naciones Unidas
para la Educación,
la Ciencia y la Cultura



Programa
sobre el Hombre
y la Biosfera

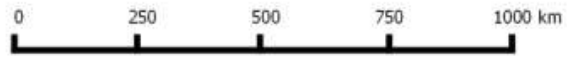


CENTRE DE RECHERCHE ET DE
DOCUMENTATION SUR LES AMÉRIQUES



Localización de las Reservas de Biosfera (RB) mexicanas y RB MAB

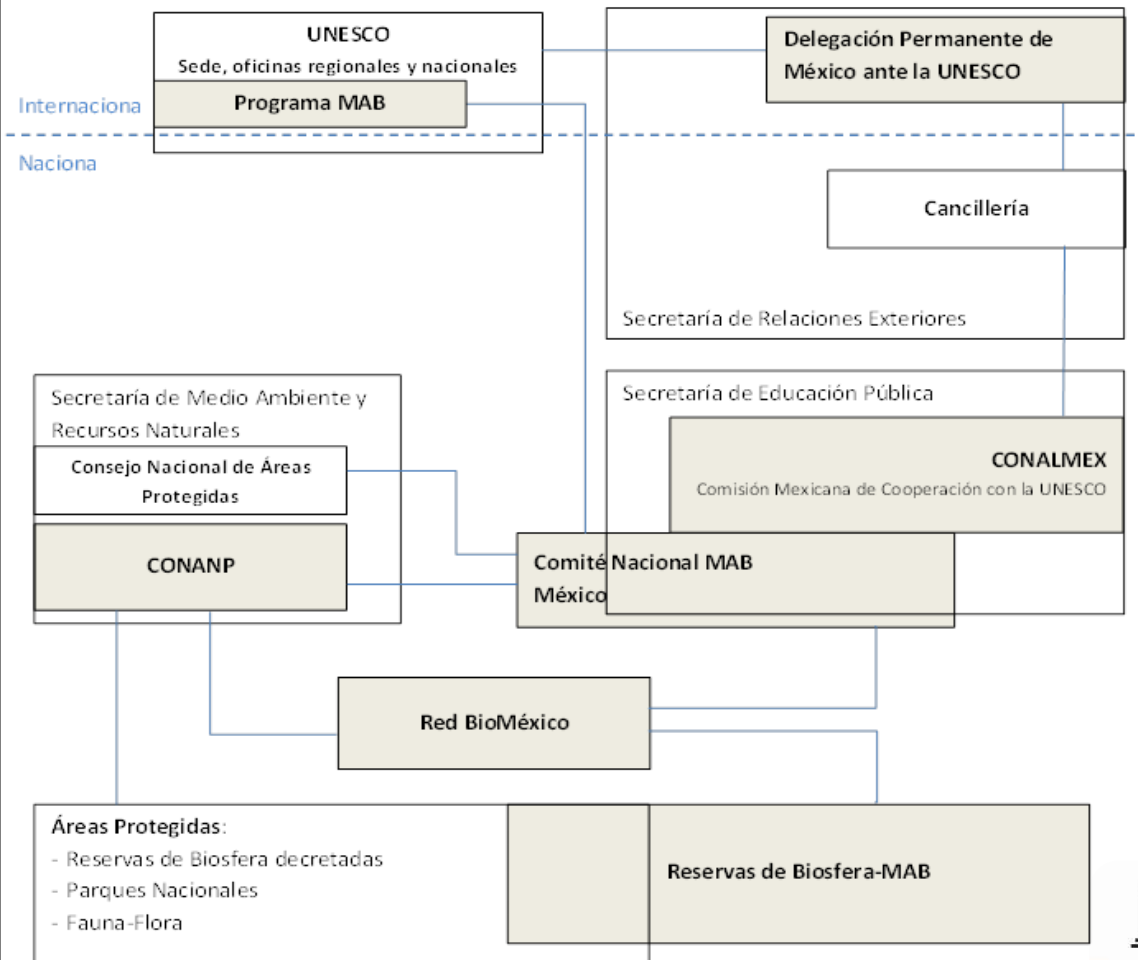
- RB MAB - reconocidas por UNESCO
- RB MAB - reconocidas por UNESCO
- Áreas Protegidas decretadas
- BR decretadas por ley
- Parques Nacionales parte de RB MAB
- Fauna Flora parte de RB MAB
- ciudades principales
- Límite Estatal





Why the MAB National Committee is still scientific?

Representación de la estructura del programa MAB en México, las Reservas de Biosfera
Y las relaciones con el Programa MAB



Organización
de las Naciones Unidas
para la Educación,
la Ciencia y la Cultura



Programa
sobre el Hombre
y la Biosfera



Chile

Between National to International

Where are the BR



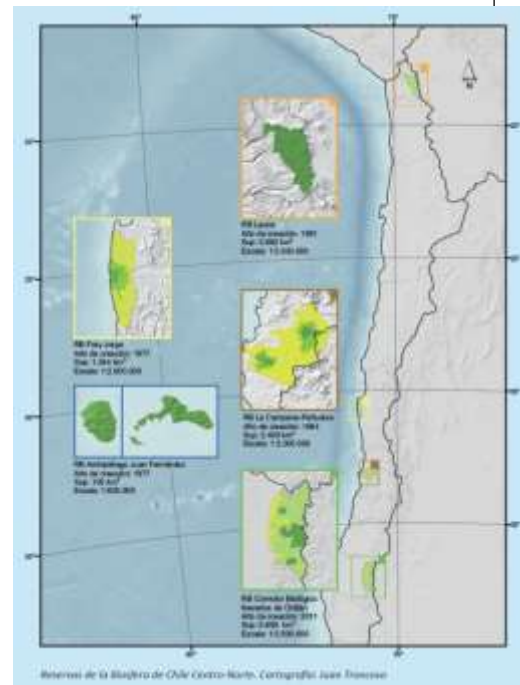
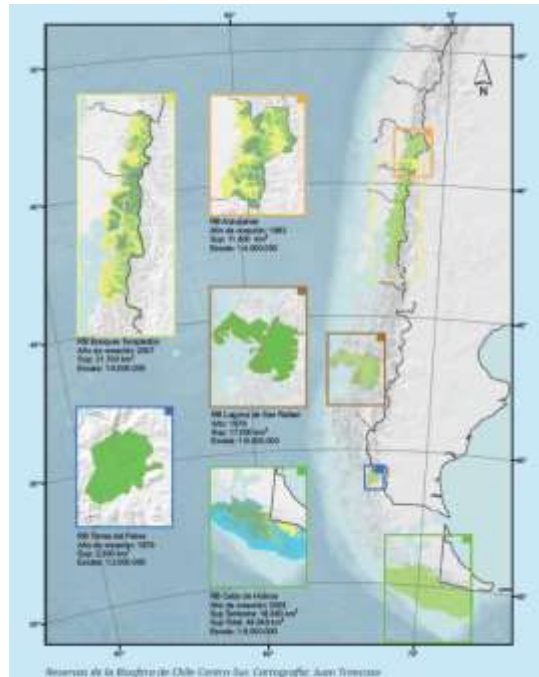
Reconocimiento por UNESCO de las RB en Chile

Periodos de reconocimientos

- 1976 - 1988
- 1989 - 1995
- 1996 - 2008
- 2009 - 2015

Modificación

- 1976 - 1988
- 1989 - 1995
- 1996 - 2008
- 2009 - 2015





Organización de las Naciones Unidas para la Educación, la Ciencia y la Cultura



Programa sobre el Hombre y la Biosfera

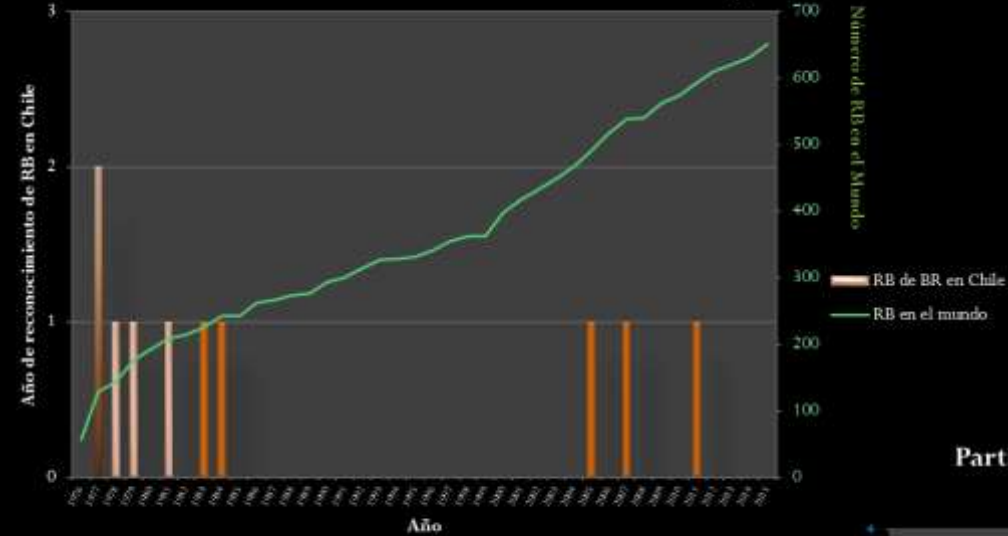
CENTRE DE RECHERCHE ET DE DOCUMENTATION SUR LES AMÉRIQUES



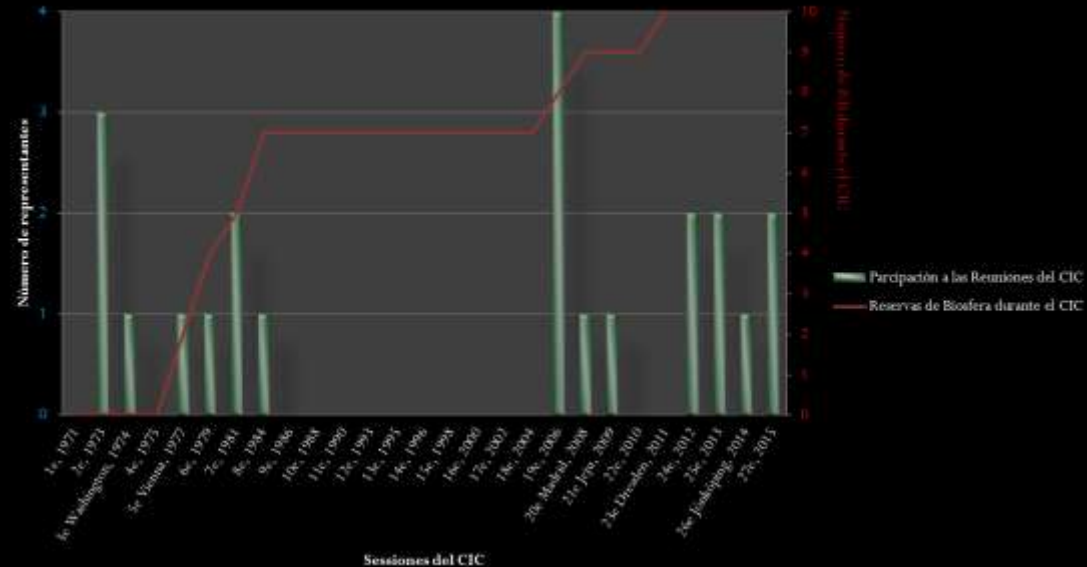


International versus national

Numero de RB reconocidas en el Mundo y en Chile



Participación de Chile en el Consejo Intenacional de Coordinación (CIC) del MAB



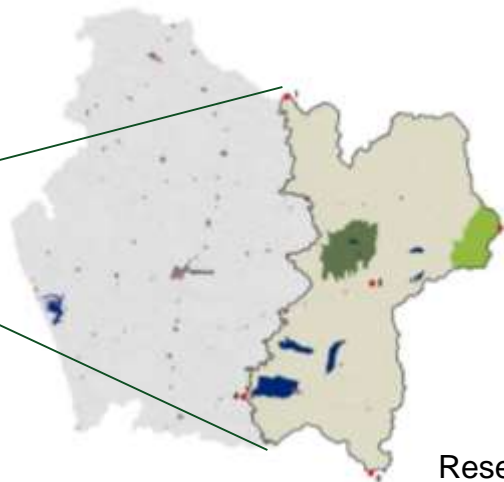


Revisiones Periodicas y Extensiones

UNESCO MAB

primer CIC	1971
Primeras RB	1976
4 áreas temáticas que se aplican en las RBs	1988
Estrategia de Sevilla •Definición de que es una RB •Revisiones periodicas	1995
Plan de Accion de Madrid 2008-2013	2008
Conferencia de Lima	2016

CHILI / CHILE	Reconocimiento	Revisión periódica aprobadas por el CIC	Extensiones
Fray Jorge	1977	2000	2012
Juan Fernández	1977	2000	
Torres del Paine	1978	2000	
Laguna San Rafael	1979	2000	
Lauca	1981	2000	
Araucarias	1983	2000	2010
La Campana-Peñuelas	1984	2000	2009
Cabo de Hornos	2005		
Bosques Templados Lluviosos de los Andes Australes	2007		
Corredor Biológico Nevados de Chillán-Laguna del Laja	2011		



Leyenda

- Ampliación RB Araucarias
- Parque Nacional Conguillo
- Reserva Nacional Alto Biñío
- Cuerpos de Agua
- Coordenada Ampliación
- Red Vial



Extensión de 12 veces el tamaño original

Reserva de Biosfera Araucaria





Evolution of the MAB Programme in Chile

1971-1988, CONICYT

1992-2015 CONAF

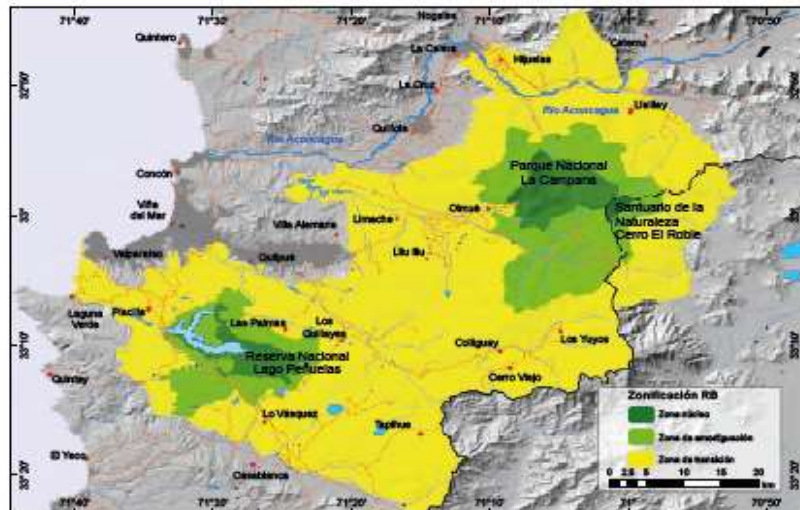
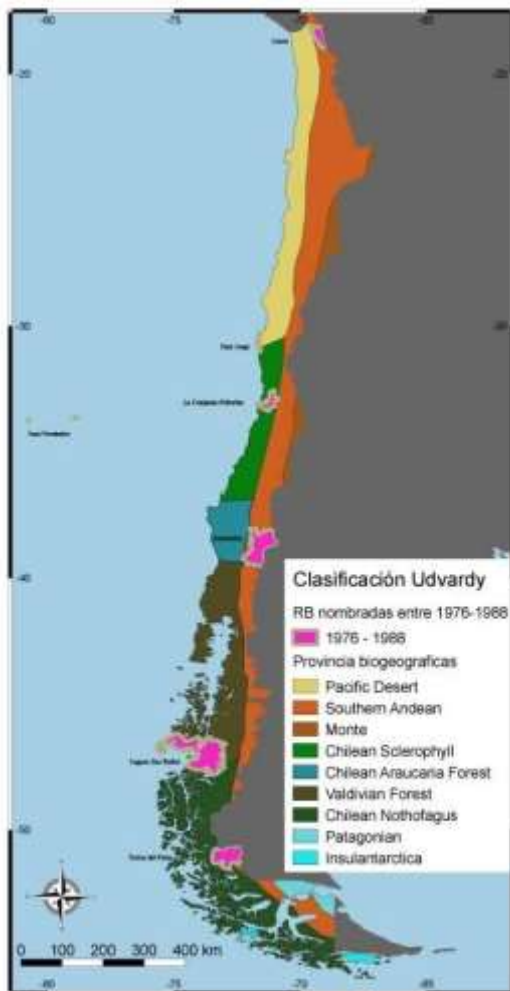


Figure 5.1 Zonificación de la RB La Campana-Peñuelas. Cartografía: Juan Trancoso.



Organización de las Naciones Unidas para la Educación, la Ciencia y la Cultura



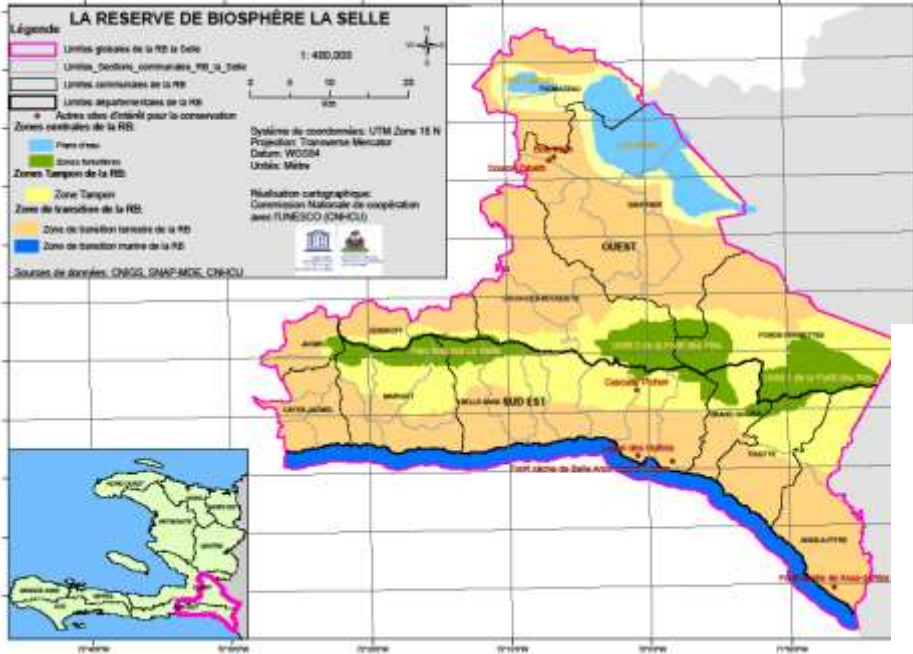
Programa sobre el Hombre y la Biosfera





RB Campana-Peñuelas

RB La Selle



BR La Selle

BR Campana-Peñuelas

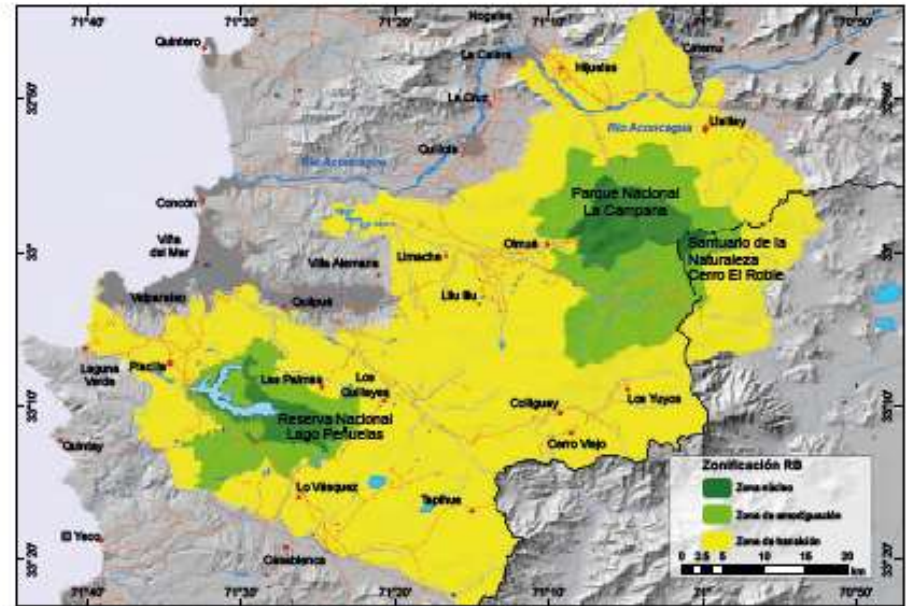


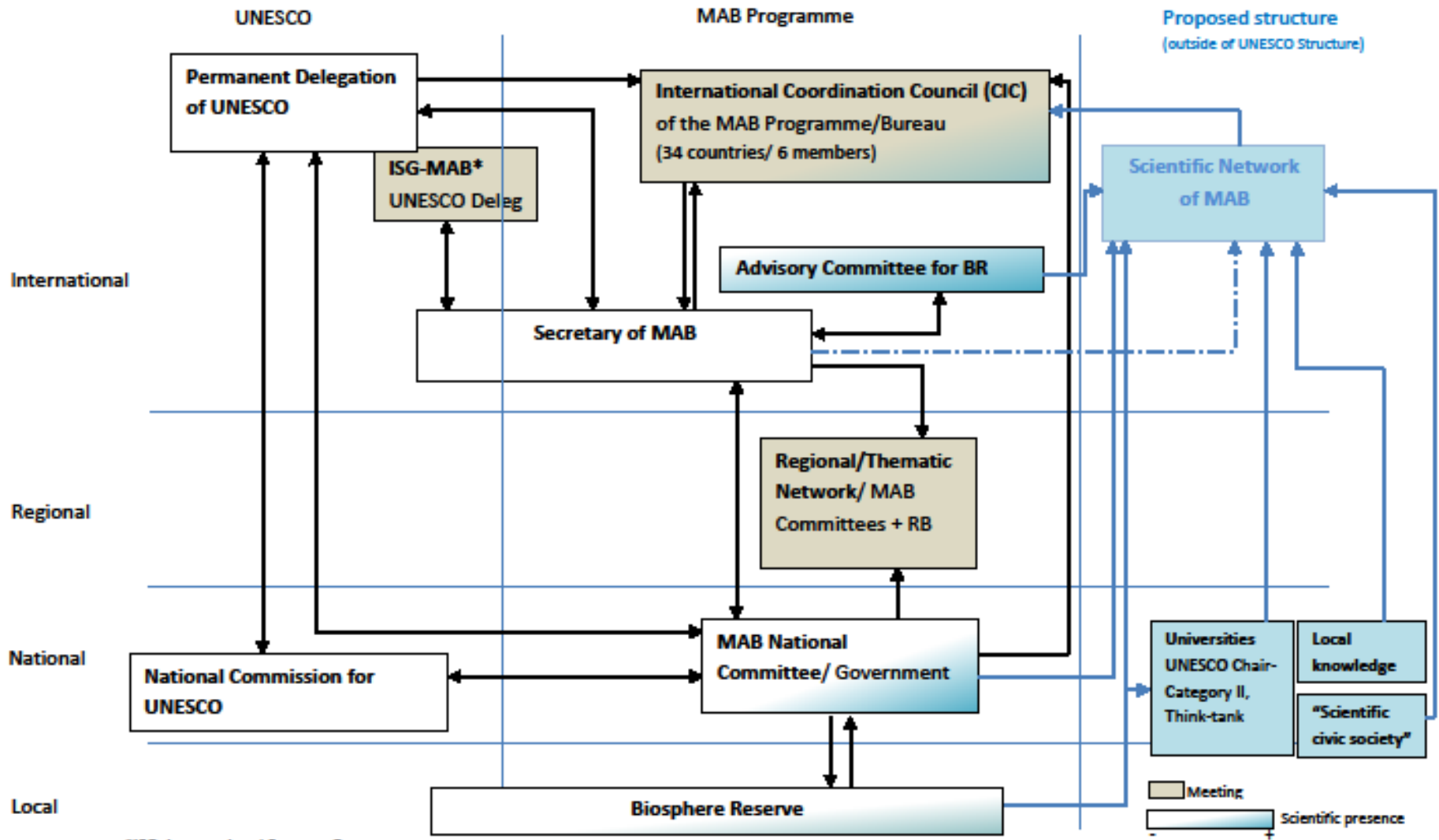
Figura 5.1 Zonificación de la RB La Campana-Peñuelas. Cartografía: Juan Troncoso.



Suggestions for the Scientific Network

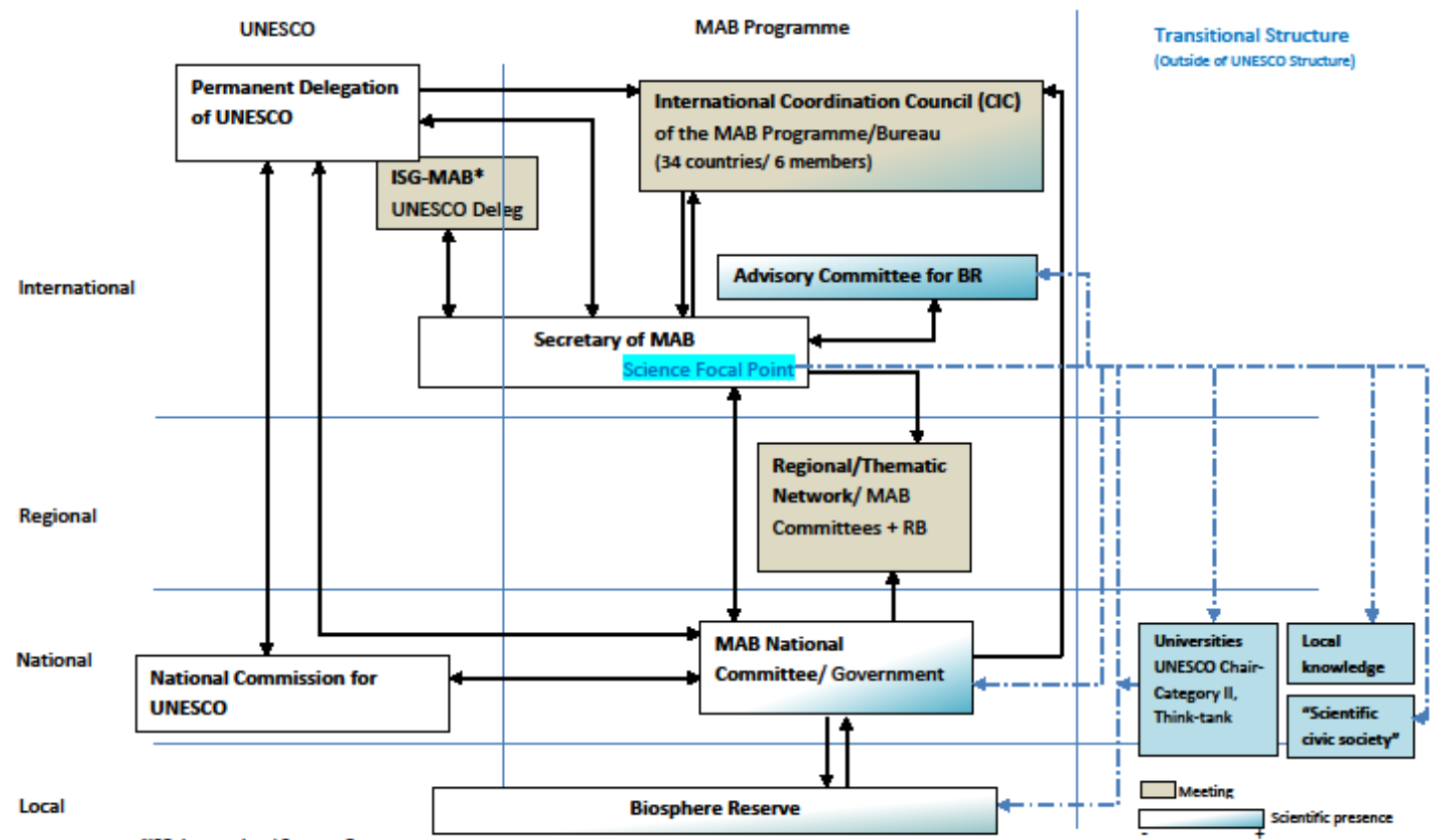
- I.** Reinforce the relation Sciences and Politics,
 - Division of responsibilities to better join efforts
- II.** Scale process:
 - How to bring the activities at the local (BR) to International
 - Down-up process and inclusive
 - Glocalism approach
- III.** Include also local/traditional knowledge and scientific civic society
- IV.** Used indicator for responding to the SDG as “special place” or monitoring of People/Nature





*ISG: International Support Group

Transition Structure



*ISG: International Support Group

Muchas gracias

Thank you

