

การสัมมนาแลกเปลี่ยนเชิงปฏิบัติการเพื่อจัดทำหลักสูตร
ด้านการอนุรักษ์โบราณสถานสำหรับผู้ทำงานอนุรักษ์

(Workshop for the Development of Monument Conservation Curriculum for
Conservation Practitioners)

2-5 และ 16-18 พฤษภาคม พ.ศ. 2560

โรงแรม เดอะ คาวาลิ คาซ่า รีสอร์ท จังหวัดพระนครศรีอยุธยา

กำหนดการ

	2	3	4	5	16	17	18
ช่วงที่ 1: การสื่อคุณค่าของแหล่งโบราณสถานใน กระบวนการทำงานอนุรักษ์							
ก. การระบุคุณค่าของโบราณสถานเพื่อ การอนุรักษ์ที่ตรงประเด็น							
ข. การตรวจสอบสภาพก่อนการอนุรักษ์							
ค. การวางแผนอนุรักษ์และการตัดสินใจ							
ช่วงที่ 2: การปฏิบัติงานและการพัฒนาความ เข้าใจและทักษะของช่างอนุรักษ์ด้วยองค์ ความรู้จากสาขาอาชีพต่างๆ							
ก. วัสดุศาสตร์และการอนุรักษ์วัสดุดั้งเดิม							
ข. การพัฒนาทางวิชาชีพ							
ค. มาตรฐานกระบวนการทำงานอนุรักษ์							

การอภิธานศัพท์
Visual Glossaries
การสังเกตลักษณะ
การเสื่อมสภาพของ
โบราณสถาน
Deterioration Patterns

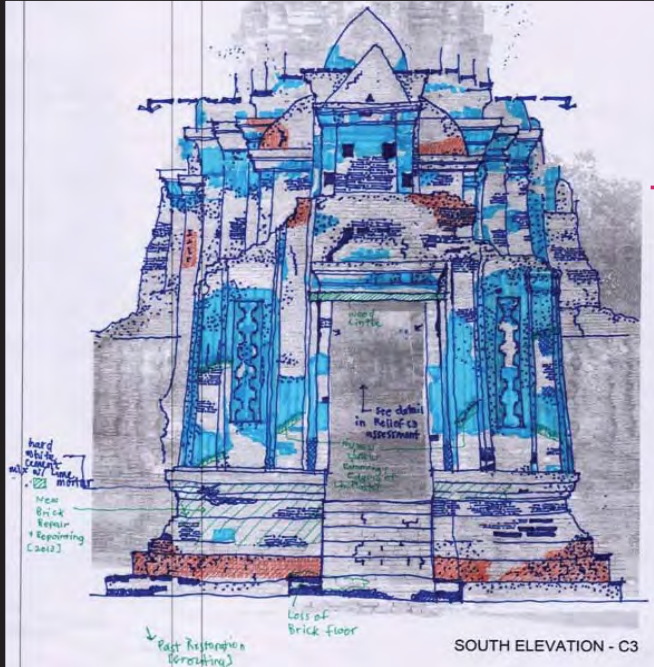
อภิชาติ สุวรรณ
อลงกรณ์ แสงนิกร
มนัญญา วาจกวีศุทธิ

การสังเกตลักษณะ
การเสื่อมสภาพของ
โบราณสถาน
*Deterioration
Patterns*

- *Deterioration Patterns* คืออะไร ?
- จำเป็นอย่างไรต้องจัดทำ ?
- เมื่อใดที่ต้องทำ ?
- ควรจะต้องทำอย่างไร ?
- กรณีตัวอย่าง

- *Deterioration Patterns*

ระเบียบวิธีการอธิบาย บันทึกสภาพกายภาพที่พบ
จัดประเภทปัญหา อันเนื่องมาจากผลกระทบด้านต่างๆ



= การนำข้อมูลกายภาพ
มาทับซ้อนกัน (*Mappings*)

วัสดุ?
ตำแหน่งที่เสียหาย?
เสียหาย? หลุดร่วง / แตก / ผุ / กร่อน



ประเมิน ปริมาณความเสียหาย

ปกติ... รุนแรง ..วิกฤต

- จำเป็นอย่างไร ทำไมต้องจัดทำ ?

** วิธีการบันทึกที่เป็นระบบ

- ช่วยประเมินความเสียหาย / ความเสี่ยง / ความเร่งด่วน
- ช่วยวิเคราะห์ความแท้ ความครบถ้วน
- ช่วยในการตัดสินใจดำเนินการอนุรักษ์
- ช่วยวางแผนการจัดการ

ความ
เป็นของแท้
ดั้งเดิม
Authenticity

ความ
ครบถ้วน
Integrity

- เมื่อใดที่ต้องทำ ?
 - > ก่อนกำหนดรูปแบบรายการ
 - > ก่อนลงมือบูรณะ

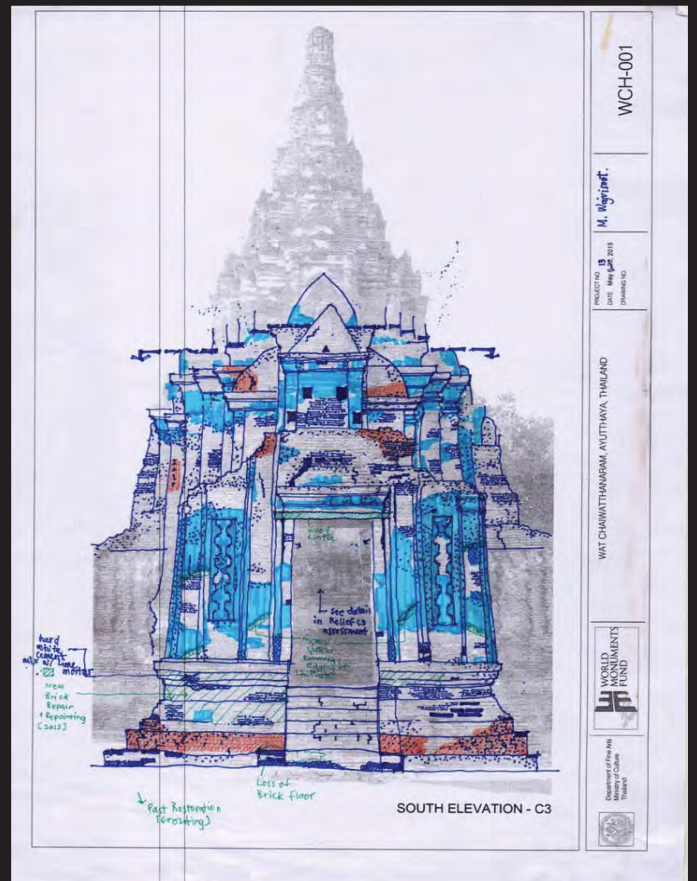
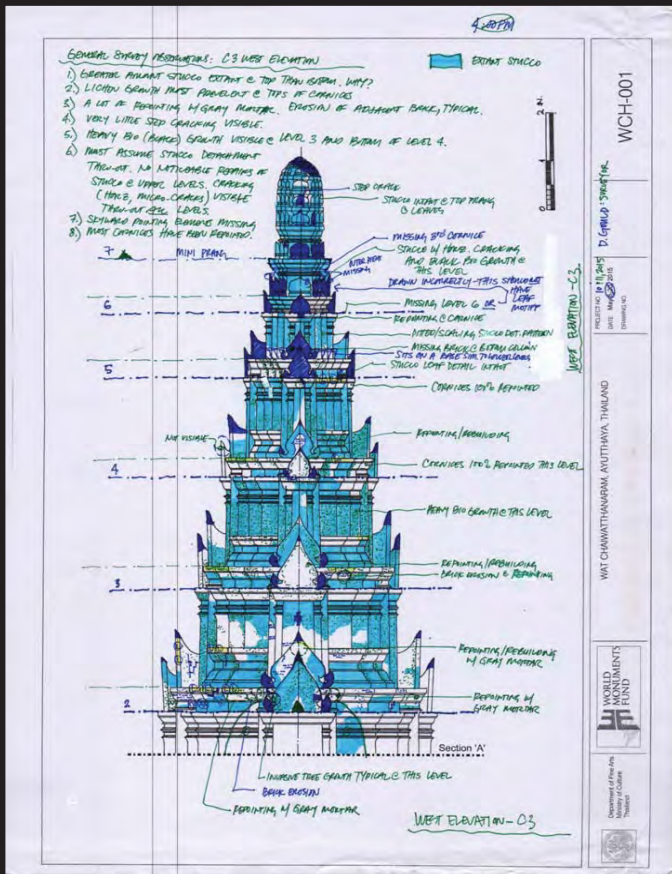
• ควรจะต้องทำอย่างไร ?



น้ำท่วม / แผ่นดินไหว



ใกล้แม่น้ำ / พท. ลุ่ม
พท. รอยเลื่อน





ส่วนที่ก่อเสริม/พอกใหม่



รอยร้าวลึก



ไลเคน



คราบ - ชี้นก
Guano



คราบขาว
Efflorescence



การบูรณะครั้งก่อน
Previous
intervention



ตะไคร่
Bio growth



การกร่อน
Erosion



คราบ - ชี้นก



จุดชีพ



รอยร้าวที่ผิว
Minor Cracks



ผิวปูนร่วนเป็นผง
Sugaring



ร่องรอยการ
พอกเสริม
Detachment



การใช้ซีเมนต์



ผิวปูนหลุดร่วง
Loss



จับขอบปูนฉาบ
การอนุรักษ์ก่อนหน้า



Meru tower C3



นก/ค้ำคาว



โครงสร้าง
หลุดหาย



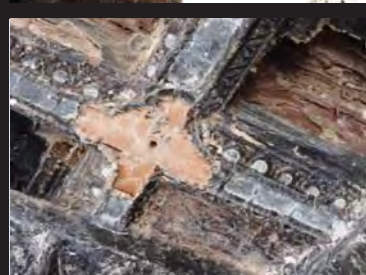
ปลวก



โครงสร้าง
หลุดหาย



ชิ้นส่วน
หลุดหาย



ไม้แกะมุม
หลุดหาย



ชั้นรักที่ทับซ้อนกัน



ผิวรักที่หลุดลอก



กระฉากที่เสื่อมสภาพ หมอง



ร่องรอยการปิดทอง



ชั้นปูนที่พอกซ้อนทับกัน



สีจิตรกรรมที่หลุด / หมอง

GENERAL CHECKLIST : EXISTING CONDITIONS												
งานสำรวจสภาพปัจจุบันอาคารวังบ้านดอกไม้												
สภาพความเสียหาย	พื้นชั้นล่าง						พื้นชั้นบน					
	ภายใน			ทางเดิน			ภายใน			ทางเดิน		
	3	2	1	3	2	1	3	2	1	3	2	1
ความชื้น												
ร้าว												
การทรุดเอียง/เสียกำลัง	●			●					●			●
รอยร้าว				●								●
วัสดุเสื่อมสภาพ												
ชำรุดหลุดหาย												
คราบสกปรก/ตะไคร่					●							●
ปลวก/แมลง			●									
สีหลุดลอก/ซีดจาง		●							●			
ความเป็นของแท้ดั้งเดิม	●			●				●			●	
ต่อเติมใหม่/เปลี่ยนวัสดุ												
อุปกรณ์ชำรุดหลุดหาย												
	<p>แปลนชั้นล่าง</p> <p>แปลนชั้นบน</p> <p>แปลนชั้นดาดฟ้าและหลังคา</p>											
หมายเหตุ	3	2	1	3	2	1	3	2	1	3	2	1
	เสียหายมาก	เสียหายปานกลาง	เสียหายน้อย	สภาพปกติ								

GENERAL CHECKLIST : EXISTING CONDITIONS												
งานสำรวจสภาพปัจจุบันอาคารวังบ้านดอกไม้												
สภาพความเสียหาย	หลังคา									ฝ้าเพดาน		
	หลังคาปั้นหย้า			Slabดาดฟ้า			กันสาด					
	3	2	1	3	2	1	3	2	1	3	2	1
ความชื้น												●
ร้าว		●						●				
การทรุดเอียง/เสียกำลัง												
รอยร้าว								●				
วัสดุเสื่อมสภาพ		●				●						●
ชำรุดหลุดหาย			●									●
คราบสกปรก/ตะไคร่		●						●				
ปลวก/แมลง												
สีหลุดลอก/ซีดจาง		●							●			●
ความเป็นของแท้ดั้งเดิม	●							●			●	
ต่อเติมใหม่/เปลี่ยนวัสดุ												
อุปกรณ์ชำรุดหลุดหาย												
	<p>แปลนชั้นล่าง</p> <p>แปลนชั้นบน</p> <p>แปลนชั้นดาดฟ้าและหลังคา</p>											
หมายเหตุ	3	2	1	3	2	1	3	2	1	3	2	1
	เสียหายมาก	เสียหายปานกลาง	เสียหายน้อย	สภาพปกติ								

GENERAL CHECKLIST : EXISTING CONDITIONS												
งานสำรวจสภาพปัจจุบันอาคารวังบ้านดอกไม้												
สภาพความเสียหาย	ผนัง						ประตู			หน้าต่าง		
	ภายนอก			ภายใน								
	3	2	1	3	2	1	3	2	1	3	2	1
ความชื้น	●					●						
ร้าว												
การทรุดเอียง/เสียกำลัง									●			●
รอยร้าว			●			●						
วัสดุเสื่อมสภาพ	●					●						●
ชำรุดหลุดหาย									●			●
คราบสกปรก/ตะไคร่	●				●				●			●
ปลวก/แมลง			●			●			●			●
สีหลุดลอก/ซีดจาง	●				●				●			●
ความเป็นของแท้ดั้งเดิม	●					●	●				●	
ต่อเติมใหม่/เปลี่ยนวัสดุ									●			
อุปกรณ์ชำรุดหลุดหาย								●				●
	<p>แปลนชั้นล่าง</p> <p>แปลนชั้นบน</p> <p>แปลนชั้นดาดฟ้าและหลังคา</p>											
หมายเหตุ	3	2	1	3	2	1	3	2	1	3	2	1
	เสียหายมาก	เสียหายปานกลาง	เสียหายน้อย	สภาพปกติ								

GENERAL CHECKLIST : EXISTING CONDITIONS												
งานสำรวจสภาพปัจจุบันอาคารวังบ้านดอกไม้												
สภาพความเสียหาย	บันได						งานระบบ					
	ภายใน			ภายนอก			ระบบไฟฟ้า			ระบบประปา		
	3	2	1	3	2	1	3	2	1	3	2	1
ความชื้น												●
ร้าว												●
การทรุดเอียง/เสียกำลัง		●										
รอยร้าว												
วัสดุเสื่อมสภาพ								●		●		
ชำรุดหลุดหาย			●			●						●
คราบสกปรก/ตะไคร่			●			●						
ปลวก/แมลง			●									
สีหลุดลอก/ซีดจาง									●			
ความเป็นของแท้ดั้งเดิม	●							●			●	
ต่อเติมใหม่/เปลี่ยนวัสดุ									●			●
อุปกรณ์ชำรุดหลุดหาย												
	<p>แปลนชั้นล่าง</p> <p>แปลนชั้นบน</p> <p>แปลนชั้นดาดฟ้าและหลังคา</p>											
หมายเหตุ	3	2	1	3	2	1	3	2	1	3	2	1
	เสียหายมาก	เสียหายปานกลาง	เสียหายน้อย	สภาพปกติ								