

# การอนุรักษ์โบราณสถาน

## มาตรฐาน กระบวนการ

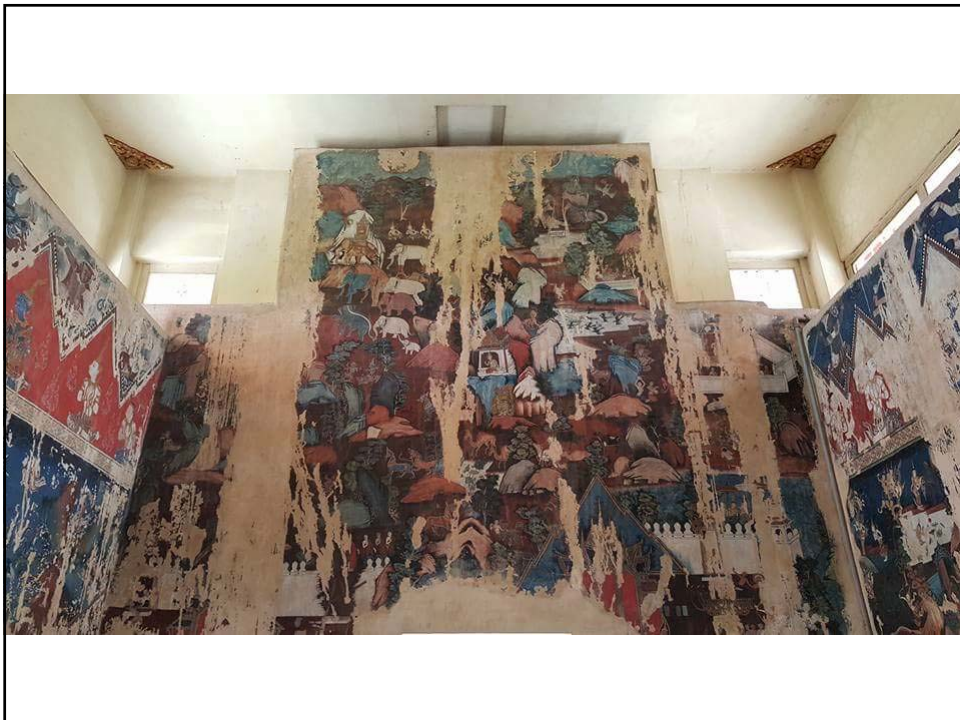
วสุ โปษะนันท์ PhD. Architecture

สำนักสถาปัตยกรรม กรมศิลปากร

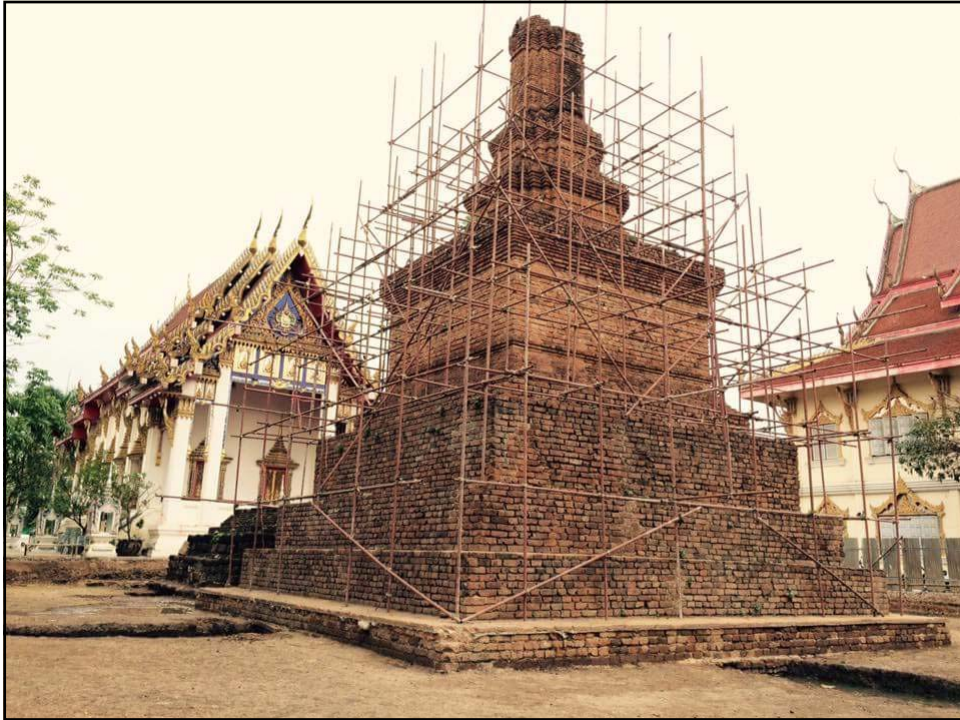
















พระราชบัญญัติ โบราณสถาน  
โบราณวัตถุ ศิลปวัตถุ และพิพิธภัณฑสถาน  
แห่งชาติ  
พ.ศ. ๒๕๐๔ แก้ไขเพิ่มเติม พ.ศ. ๒๕๓๕



จาก พรบ.โบราณสถาน โบราณวัตถุ ศิลปวัตถุ และพิพิธภัณฑสถานแห่งชาติ  
 โบราณสถาน คือ อสังหาริมทรัพย์ โดยอายุ โดยลักษณะแห่งการก่อสร้าง  
 และประวัติเป็นประโยชน์ใน ทางศิลปะ ประวัติศาสตร์ หรือโบราณคดี  
 โบราณสถาน คือสิ่งที่มี **คุณค่า**

- **คุณค่าทางสุนทรียภาพ**
- **คุณค่าทางประวัติศาสตร์และโบราณคดี**
- **คุณค่าทางวิชาการและการศึกษา**
- **คุณค่าทางสังคม** ความผูกพันของท้องถิ่น ความเป็นที่ยอมรับ

### ความสำคัญทางวัฒนธรรม

Cultural significance

จาก Burra Charter แนวทางของ ICOMOS

มาตรา ๗

“เพื่อประโยชน์ในการดูแลรักษาและการควบคุม โบราณสถานให้เป็นไปตาม  
 พระราชบัญญัตินี้ ให้อธิบดีมีอำนาจประกาศในราชกิจจานุเบกษา **ขึ้นทะเบียน**  
**โบราณสถาน** ใด ๆ ตามที่อธิบดีเห็นสมควรได้ และให้มีอำนาจกำหนดเขตที่ดิน  
 ตามที่เห็นสมควรเป็น **เขตของโบราณสถาน** โดยให้ **ถือว่าเป็นโบราณสถานด้วย**  
 ก็ได้ ประกาศดังกล่าวนี้ อธิบดีจะเพิกถอนหรือแก้ไขเพิ่มเติมก็ให้กระทำได้โดย  
 ประกาศในราชกิจจานุเบกษา ”

### ขั้นตอนการประกาศขึ้นทะเบียนโบราณสถาน



การขึ้นทะเบียนและการศึกษาความสำคัญ

การประเมินคุณค่า แหล่งทรงคุณค่า

=

การจัดลำดับความสำคัญโบราณสถาน

โบราณสถานสำคัญระดับชาติ  
ขึ้นทะเบียน

สมบัติของชาติ  
มรดกทางวัฒนธรรมสำคัญ  
มรดกทางวัฒนธรรม

โบราณสถานสำคัญระดับท้องถิ่น

อาคารสถานที่อนุรักษณ์

นำไปสู่การออกแบบอนุรักษณ์และจัดการโบราณสถาน

## MONUMENTS AND SITES

Operational Guidelines for the Implementation of  
the World Heritage Convention

ประเภทโบราณสถานตามลักษณะทางกายภาพ

Monuments สิ่งก่อสร้าง

Groups of Buildings กลุ่มของสิ่งก่อสร้าง

Sites แหล่ง

Groups of Urban Buildings  
(Historic Town)

ย่าน ชุมชน เมืองประวัติศาสตร์ = เมืองเก่า

Cultural Landscape ภูมิทัศน์วัฒนธรรม

Cultural Heritage

ประเภทโบราณสถานตามลักษณะทางกายภาพ

สิ่งก่อสร้างเดี่ยว

กลุ่มของสิ่งก่อสร้าง

ย่าน ชุมชน และเมืองประวัติศาสตร์

แหล่งโบราณคดี (รวมแหล่งโบราณคดีใต้น้ำ และแหล่งศิลปะถ้ำ)

- ชุดค้นแล้ว - ยังไม่ได้ชุดค้น (ไม่จัดลำดับ) - แหล่งศิลปะถ้ำ

แหล่งประวัติศาสตร์

และ ภูมิทัศน์ประวัติศาสตร์

นำมาใช้ทำตารางการจัดลำดับความสำคัญโบราณสถาน

แบ่งการพิจารณาออกเป็น ๓ ตาราง ได้แก่

- การจัดลำดับคุณค่าของโบราณสถาน เพื่อเสนอขึ้นทะเบียนหรือบัญชีโบราณสถาน
- การจัดลำดับศักยภาพในการอนุรักษ์ เพื่อการตรวจสอบ และการดูแลรักษา
- การจัดลำดับการดำเนินงานอนุรักษ์ (พิจารณาจากความเสี่ยงต่อการเสื่อมสภาพ)

ซึ่งสามารถจัดกลุ่มโบราณสถานได้ตามการพิจารณา ดังนี้

**๑. การจัดลำดับคุณค่าของโบราณสถาน**

อันดับหนึ่ง “สมบัติแห่งชาติ”

อันดับสอง “มรดกทางวัฒนธรรมสำคัญ”

อันดับสาม “มรดกทางวัฒนธรรม

อันดับสี่ “อาคารสถานที่อนุรักษ์”

**๒. การจัดลำดับศักยภาพในการอนุรักษ์**

๒.๑ ศักยภาพสูง

๒.๒ ศักยภาพปานกลาง

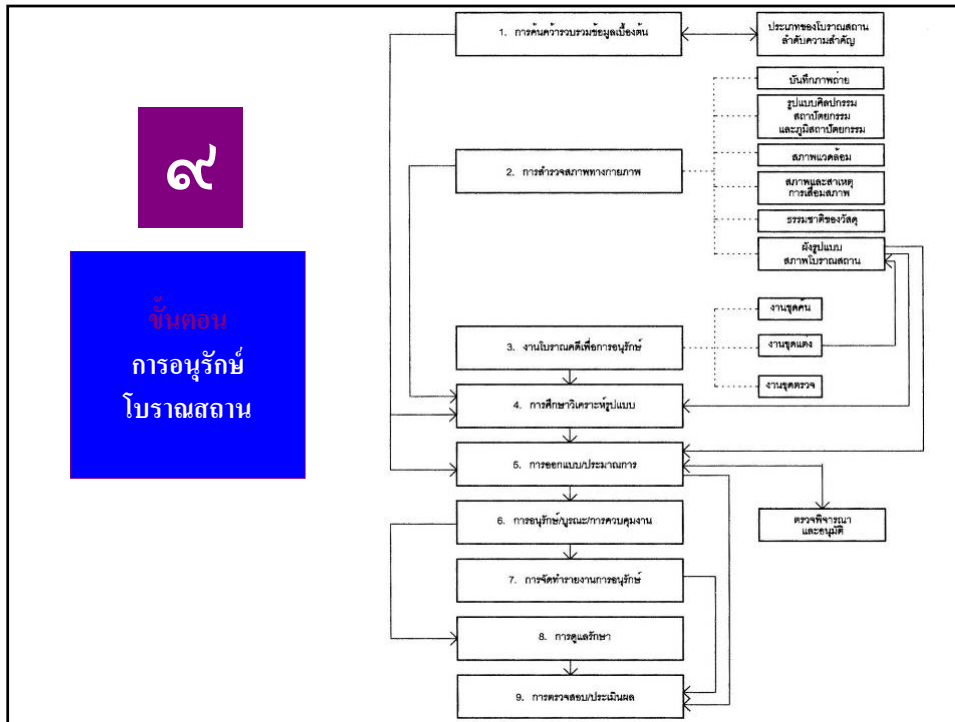
๒.๓ ศักยภาพต่ำ

**๓. การจัดลำดับการดำเนินงานอนุรักษ์**

๓.๑ เร่งด่วน

๓.๒ จำเป็นแต่ไม่เร่งด่วน

๓.๓ ยังไม่มีความจำเป็น



### ตารางการตรวจสอบความครบถ้วนของแบบอนุรักษ์โบราณสถาน

แบบอนุรักษ์โบราณสถานจะต้องประกอบด้วยองค์ประกอบดังต่อไปนี้

แบบมาตรฐาน แบบเพิ่มเติมเฉพาะกรณี

ชื่อโครงการ \_\_\_\_\_  
ผู้รับผิดชอบโครงการ \_\_\_\_\_

**๑. แบบสถาปัตยกรรมก่อนการอนุรักษ์**

ประกอบด้วย	<input type="checkbox"/> แบบก่อนการขุดแต่ง
ผังบริเวณ	<input type="checkbox"/> แบบหลังการขุดแต่ง
ผังองค์ประกอบประกอบ เช่น ผังพื้น ผังหลังคา ฯลฯ	(ในกรณีที่มีการขุดแต่งโบราณสถาน)
รูปด้าน (ครบทุกด้าน)	<input type="checkbox"/> ผังทัศนคต (กรณีที่ใช้วิธีการประกอบขึ้นสภาพ (อนัสตีโดซิส)
รูปตัด (อย่างน้อย ๒ รูป หรือเพียงพอที่จะแสดงลักษณะ หรือโครงสร้างพิเศษได้ครบถ้วน)	<input type="checkbox"/> แบบขยาย แสดงลักษณะพิเศษเฉพาะจุด
	<input type="checkbox"/> ผังเขตขึ้นทะเบียนโบราณสถาน (กรณีโบราณสถานที่ยื่นทะเบียนแล้ว)

**ข้อมูลที่ได้รับจากแบบ**

ขอบเขตของโบราณสถาน  
องค์ประกอบของโบราณสถาน  
ชนิดของวัสดุก่อสร้าง  
ลักษณะการเสื่อมสภาพ  
ทิศ  
ระยะ/มาตราส่วน  
ระดับ  
ผังชั้น

หมายเหตุ \_\_\_\_\_

**๒. ข้อมูลประกอบการพิจารณาการอนุรักษ์**

<input type="checkbox"/> รายงานสรุปข้อมูลเบื้องต้นของโบราณสถาน	<input type="checkbox"/> รายงานการขุดค้น ขุดแต่งโบราณสถาน (ในกรณีที่มีการขุดค้นหรือการขุดแต่งโบราณสถาน)
<input type="checkbox"/> ภาพถ่ายสภาพโดยละเอียดที่ครบถ้วนและชัดเจน	<input type="checkbox"/> แผนแม่บทในการอนุรักษ์และพัฒนา

หมายเหตุ \_\_\_\_\_

แบบมาตรฐาน

แบบเพิ่มเติมเฉพาะกรณี

**๓. แบบวิเคราะห์**

ประกอบด้วย

ดังวิเคราะห์ของแต่ละองค์ประกอบ

รูปด้านวิเคราะห์ (เท่าที่จะทำการวิเคราะห์ได้)

รูปตัดวิเคราะห์ (กรณีที่มีลักษณะพิเศษหรือมีความจำเป็น)

แบบอื่นๆ (กรณีที่มีความจำเป็น เช่น ผังบริเวณ แบบขยาย)

**ข้อมูลที่ได้รับจากแบบ**

ชื่อผู้วิเคราะห์รูปแบบ

เหตุผลแสดงที่มาของแบบวิเคราะห์

**หมายเหตุ**

ไม่มีแบบวิเคราะห์เนื่องจากไม่มีข้อมูลเพียงพอที่จะทำการวิเคราะห์ได้

ไม่มีแบบวิเคราะห์เนื่องจากโบราณสถานไม่มีการเปลี่ยนแปลงสภาพหรือรูปแบบ

---

**๔. แบบอนุรักษ์**

ประกอบด้วย

ดังของแต่ละองค์ประกอบที่จะทำการอนุรักษ์

รูปด้านแบบอนุรักษ์ (ครบทุกด้าน)

รูปตัดแบบอนุรักษ์ (อย่างน้อย ๒ ด้าน หรือเพียงพอที่จะแสดงรายละเอียดของการอนุรักษ์ให้ครบถ้วน)

แบบวิศวกรรมแสดงการเสริมความมั่นคงแข็งแรงหรือการแสดงให้เห็นถึงความจำเป็นในการเสริมโครงสร้าง

แบบขยาย แสดงรายละเอียดการอนุรักษ์เฉพาะจุด

แบบภูมิสถาปัตยกรรม (ในกรณีที่มีการปรับปรุงภูมิทัศน์)

แบบอื่นๆ ที่มีความจำเป็นเฉพาะกรณี เช่น ผังไฟฟ้า ระบบสุขาภิบาล ระบบระบายน้ำ ฯลฯ

**หมายเหตุ** .....

**ข้อมูลที่ได้รับจากแบบ**

ชื่อผู้ออกแบบ (ตามสาขาวิชาชีพที่รับผิดชอบแบบนั้นๆ โดยตรง)

ลักษณะและปริมาณงานที่จะดำเนินการที่ครบถ้วนและชัดเจน

**การขออนุมัติโครงการสามารถส่งได้ตั้งแต่ขั้นแบบร่างได้แก่ข้อมูล ข้อ ๑ - ๔**

**ตารางการตรวจสอบ**  
ความครบถ้วนของแบบอนุรักษ์

**ตารางการตรวจสอบ**  
ความครบถ้วนของแบบอนุรักษ์

**๕. รายการประกอบแบบ**

ประกอบด้วย

- ประวัติความเป็นมา และลักษณะองค์ประกอบของโบราณสถาน
- สภาพและสาเหตุของการเสื่อมสภาพ ความชำรุดเสียหายของโบราณสถาน
- แนวความคิดในการออกแบบอนุรักษ์
- สิ่งที่จะต้องดำเนินการ แยกเป็นข้อๆ ชัดเจน
- บอกกรรมวิธีเทคนิคการดำเนินการเป็นขั้นตอนลำดับก่อนหลังชัดเจน
- ระบุวัสดุที่ใช้หรืออะไรที่ทดแทนกันได้ คุณภาพของวัสดุ/อุปกรณ์ที่จะนำมาใช้
- ข้อกำหนดการระวังป้องกันความเสียหายในระหว่างการดำเนินการหรือข้อห้ามข้อกำหนดพิเศษอื่นๆ
- ระบุประเภทและคุณภาพของบุคลากรที่มีส่วนเกี่ยวข้องในการอนุรักษ์
- ระบุให้จัดทำเอกสารรายงานการดำเนินการเป็นขั้นตอนแบบสภาพโบราณสถานภายหลังการอนุรักษ์ ปัญหา อุปสรรค และสรุปผล

**หมายเหตุ** .....

แบบที่นำเสนอขออนุมัติต้องยื่นพร้อม  
รายการประกอบแบบ

