



การตรวจสอบสภาพก่อนการอนุรักษ์
อภิธานภาพ : การสังเกตลักษณะการเสื่อมสภาพ
ของวัสดุก่อสร้างประวัติศาสตร์

กลุ่มอนุรักษ์จิตรกรรมและประติมากรรม
กองโบราณคดี กรมศิลปากร

การตรวจสอบสภาพจิตรกรรมฝาผนังก่อนการอนุรักษ์

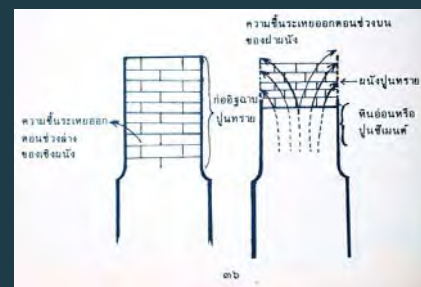
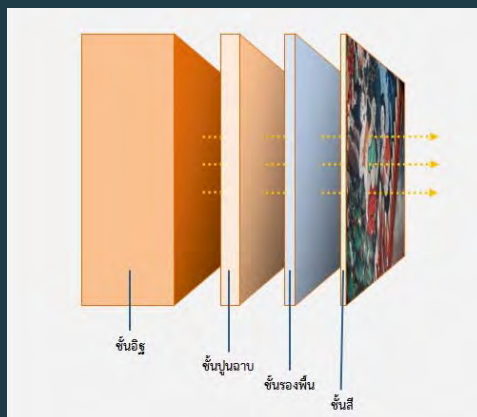
- สาเหตุของความชำรุด
- ลักษณะความชำรุด
- การบันทึกหลักฐาน

สาเหตุของความชำรุด

ปัจจัยภายใน คือ การเสื่อมสภาพ หรือ การถดถอยของวัสดุไปตามกาลเวลา

ปัจจัยภายนอก เช่น โครงสร้างอาคารชำรุด แตกร้าว ทรุดตัว หลังคารั่ว, ฝุ่น คิวัน เขม่า, น้ำฝนรั่วซึม, น้ำใต้ดิน, แรงสั่นสะเทือน, แมลงและสัตว์ต่างๆ รวมถึงจากมนุษย์เอง

สภาพความชำรุด มีสาเหตุมาจากการเสื่อมสภาพของวัสดุตามกาลเวลาเป็นทุนเดิม และมีปัจจัยภายนอกที่เป็นตัวเร่งให้เกิดสภาพความชำรุดที่เร็วขึ้น และมีระดับในการสร้างความเสียหายที่แตกต่างกัน



ส่วนประกอบที่เป็นพื้นรองรับจิตรกรรมฝาผนังชั้นต่างๆ และระดับของการระบายความชื้นผ่านผนัง ที่ปิดทับด้วยวัสดุที่ต่างกัน

ลักษณะสภาพความชำรุด

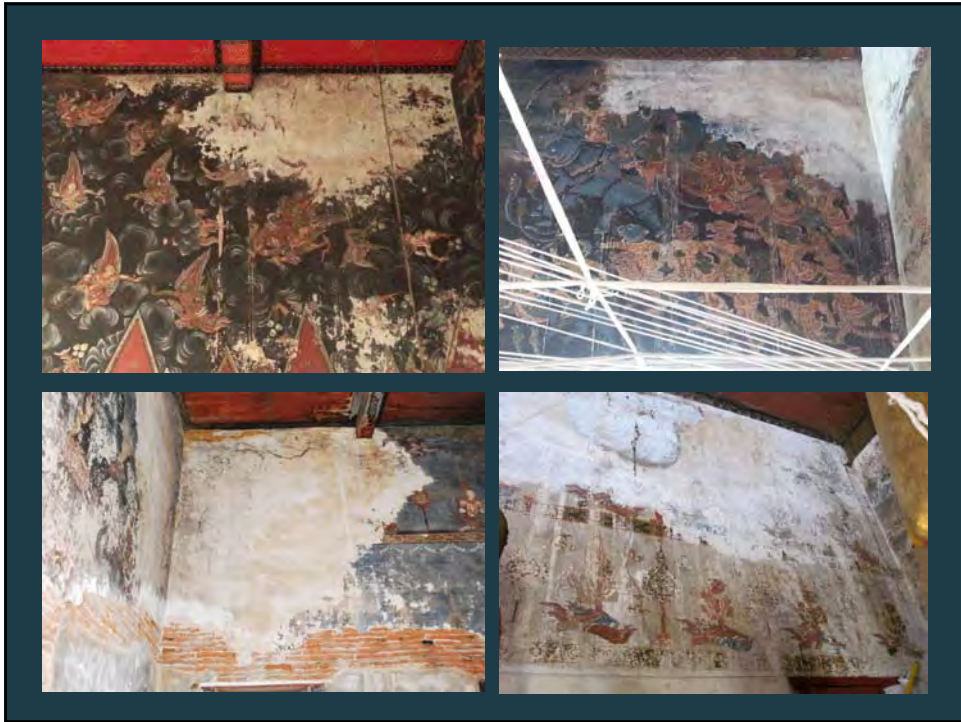
ลักษณะความชำรุด คือ อาการ หรือ ผลลัพธ์ที่แสดงให้เห็นถึงเหตุแห่งความชำรุดที่แตกต่างกัน



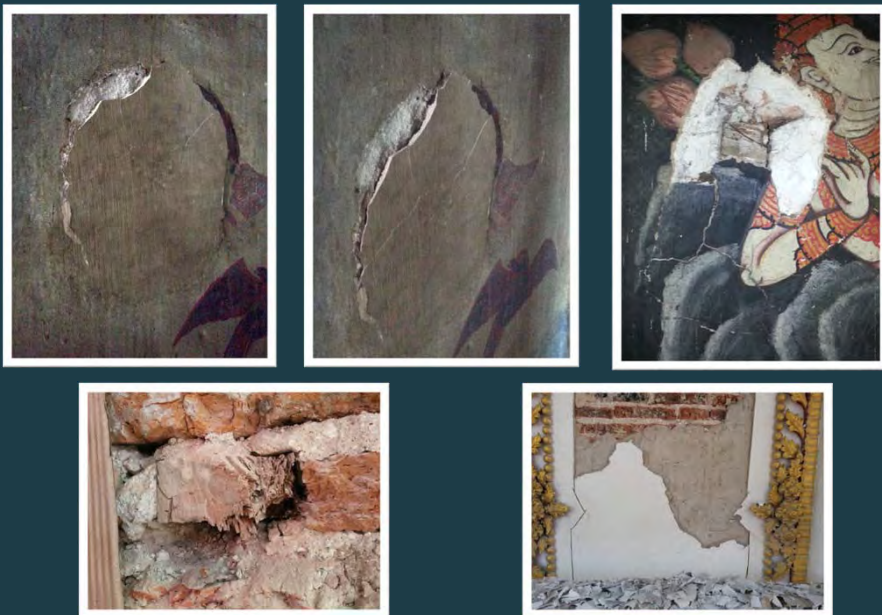
สภาพความชำรุดที่เกี่ยวข้องเนื่องมาจากลักษณะของอาคาร

- ทางน้ำฝน มีสาเหตุมาจากโครงสร้างหลังคา ชำรุดเสียหาย หรือ ลักษณะแห่งการก่อสร้าง





- ผลกระทบระหว่างขั้นตอนการบูรณะ (สกัดผนังปูนฉาบด้านนอก)



การใช้สอยที่ผิดประเภท และการวางสิ่งของชิดผนังมากเกินไป



สภาพความชำรุดที่ปรากฏ หลังการเคลื่อนย้ายสิ่งของออกไป



สภาพความชำรุดของชั้นสี ที่เกิดจากการใช้วัสดุแปลกปลอม หรือวัสดุประเภทอื่นที่ไม่เหมาะสมในการอนุรักษ์



สภาพความชำรุดของชั้นสี ที่เกิดจากการใช้วัสดุตัวเดียวกัน แต่ให้ผลลัพธ์ที่แตกต่างกันในแต่ละแหล่ง ขึ้นอยู่กับปัจจัยภายนอกอื่นๆ



ชั้นสีที่ถูกเคลือบด้วยน้ำยาเคมี
มีสภาพคล้ายกับแผ่นฟิล์ม
พลาสติกบางๆ ม้วนงอ

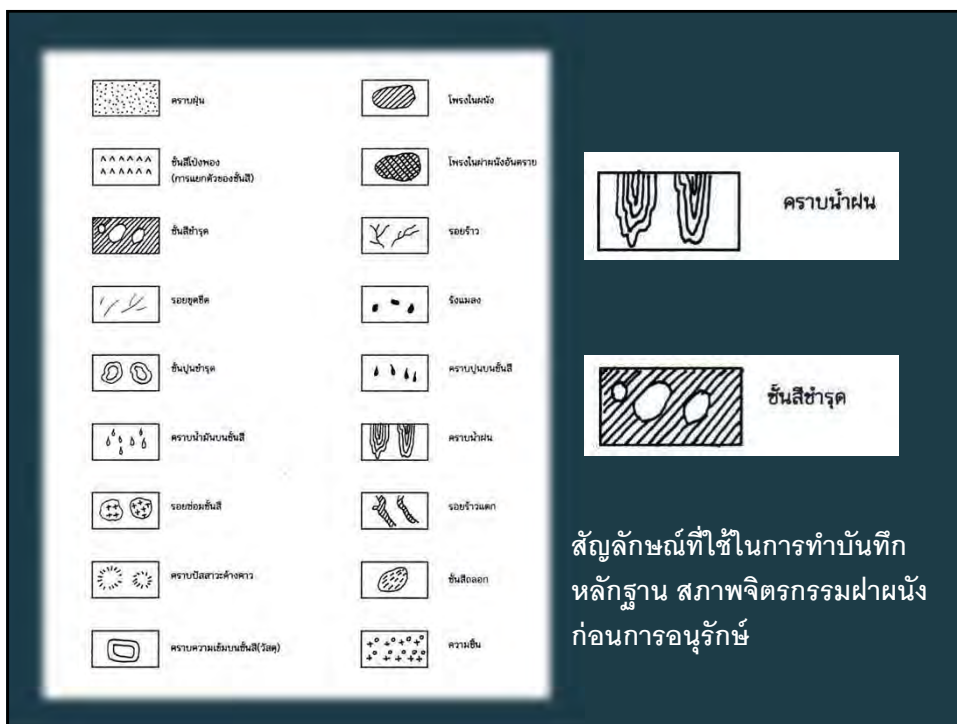
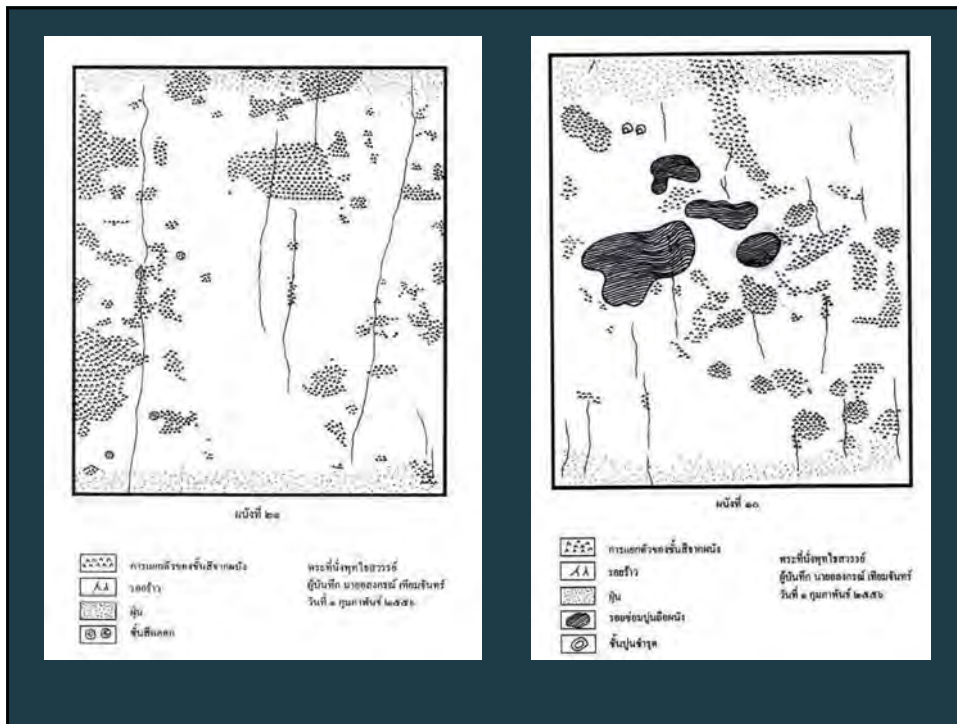
สภาพความชำรุดที่มักเกิดขึ้นกับผนังตอนล่าง ระหว่างช่องประตู-หน้าต่าง



การทำบันทึกหลักฐานด้วยลายเส้นสัญลักษณ์จากภาพถ่าย



โดยกำหนดเป็นลายเส้นสัญลักษณ์แทนสภาพความชำรุดแต่ละประเภท



ทรายปน



ชั้นสีน้ำตาล

สัญลักษณ์ที่ใช้ในการทำบันทึก
หลักฐาน สภาพจิตกรรมฝาผนัง
ก่อนการอนุรักษ์