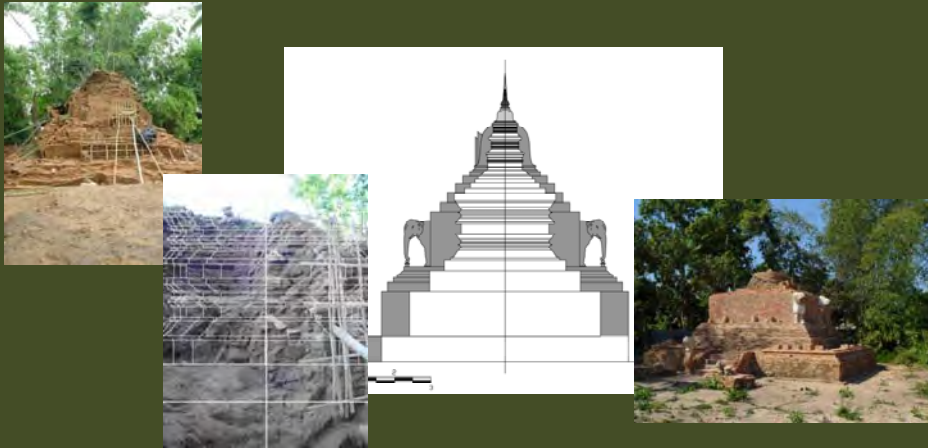


การวิเคราะห์รูปแบบศิลปกรรม ก่อนการบูรณะ (งานโบราณคดีและงานประวัติศาสตร์ศิลปะ)



ศาสตราจารย์ ดร. ศักดิ์ชัย สายสิงห์
ภาควิชาประวัติศาสตร์ศิลปะ คณะโบราณคดี มหาวิทยาลัยศิลปากร

การพิสูจน์คุณค่าทางประวัติศาสตร์ โบราณคดีและสถาปัตยกรรม ของโบราณสถาน : ขั้นตอนการบันทึกและวิเคราะห์หลักฐาน





เปิดประเด็นปัญหา

รูปแบบศิลปกรรมเพื่อการอนุรักษ์ ทัศนฐานทางวิชาการ



รายงานสภาพ

ชำรุด ทรุ่ดโทรม ถูกเจาะ
ทำสังกะพัง

การจัดการ

จำเป็นต้องอนุรักษ์
ถ้าไม่อนุรักษ์ก็พัง

วัดกระชาย อมฤตยา



วัดเจติยบัวทอง พิษณุโลก

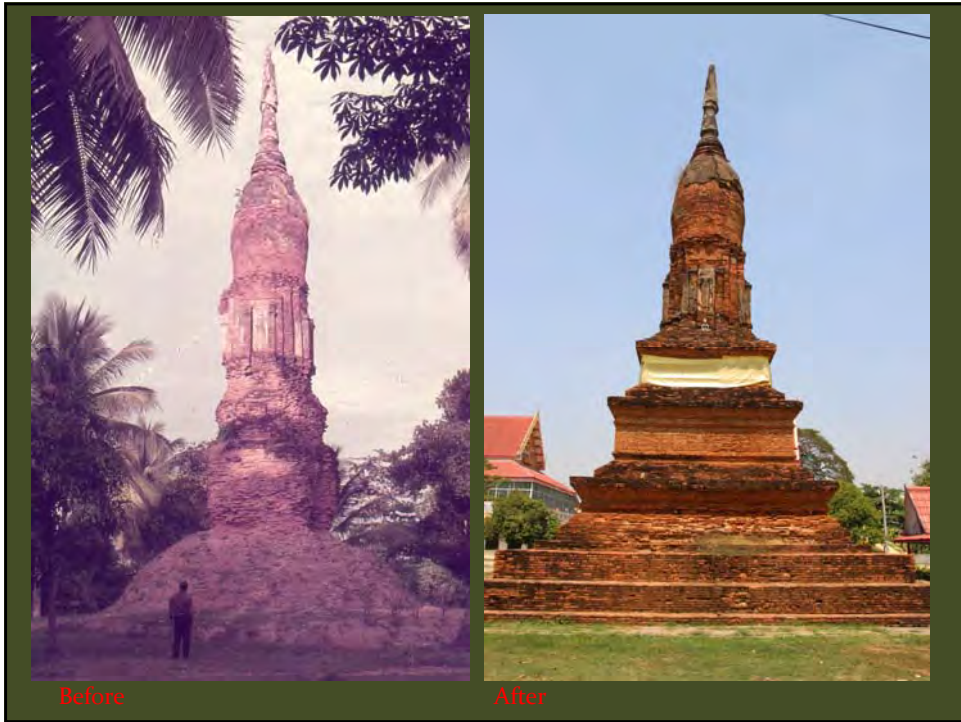


วัดเสียงโลม เชียงใหม่



คำถามที่ตามมา คือ
บูรณะฉัตรรูปแบบ
มาจากปัญหา คือ
การไม่ศึกษารูปแบบก่อนการบูรณะ

วัดเจติยบัวทอง พิษณุโลก

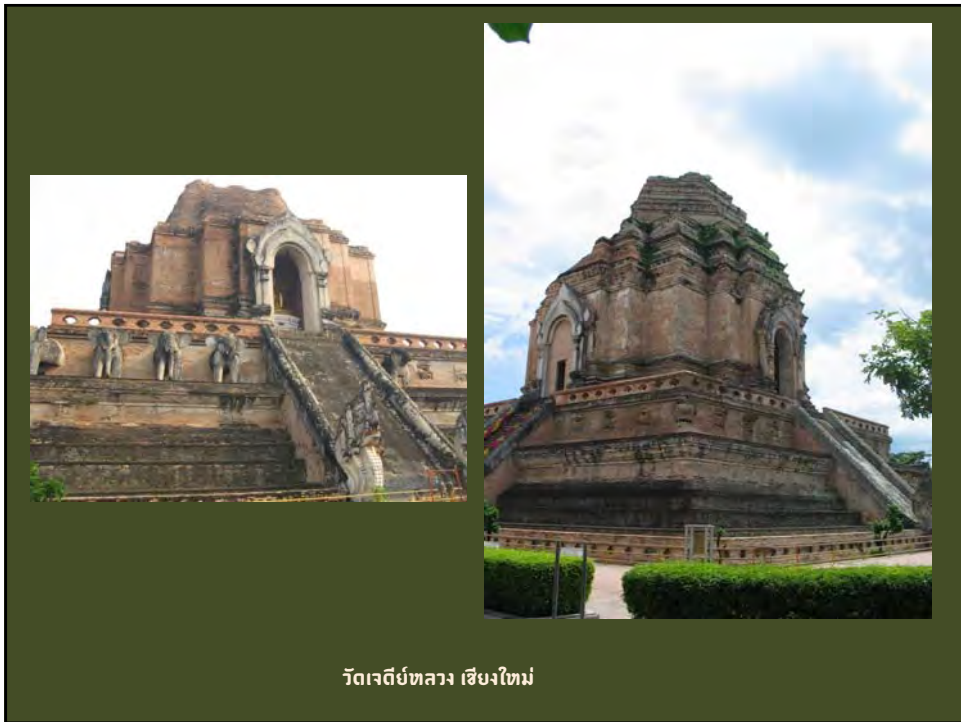




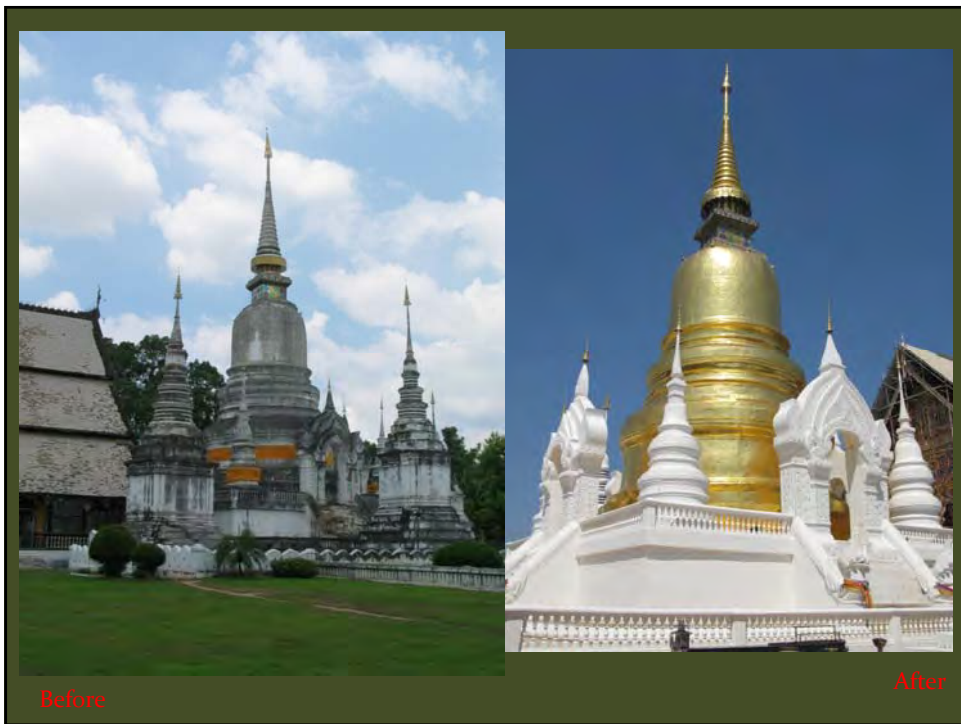
Before

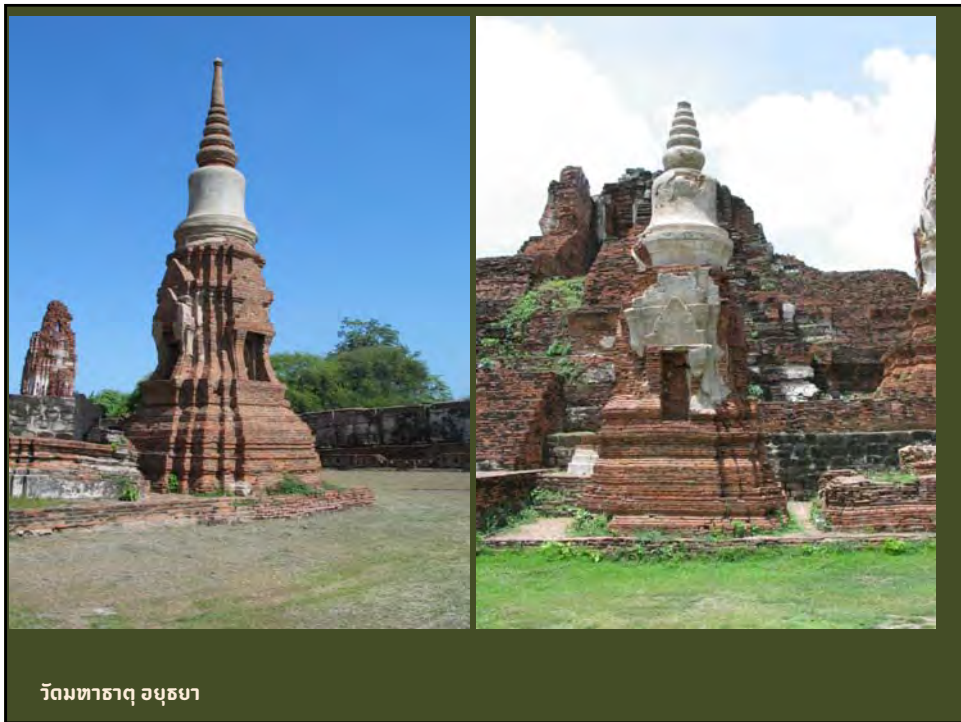
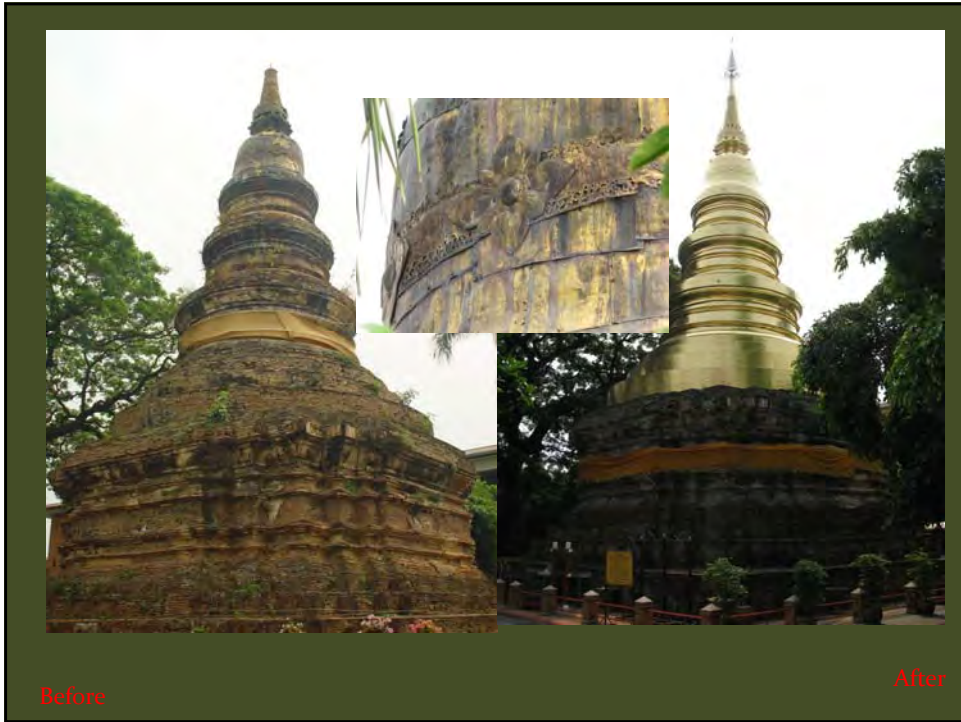
วัดเจติยทัฬหะ เชียงใหม่

After



วัดเจติยทัฬหะ เชียงใหม่





**แนวทางการแก้ปัญหา
ขั้นตอนและวิธีการ**

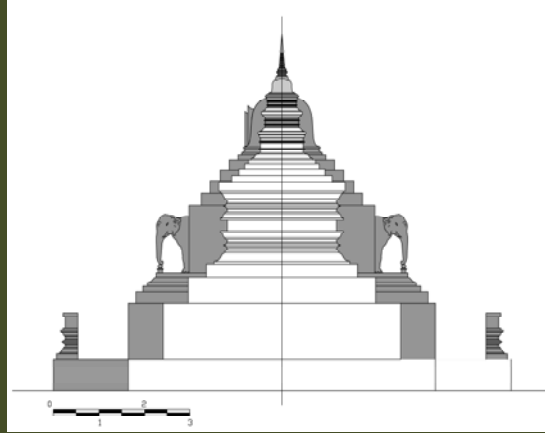


**งานโบราณคดีและ
ประวัติศาสตร์ศิลปะ**

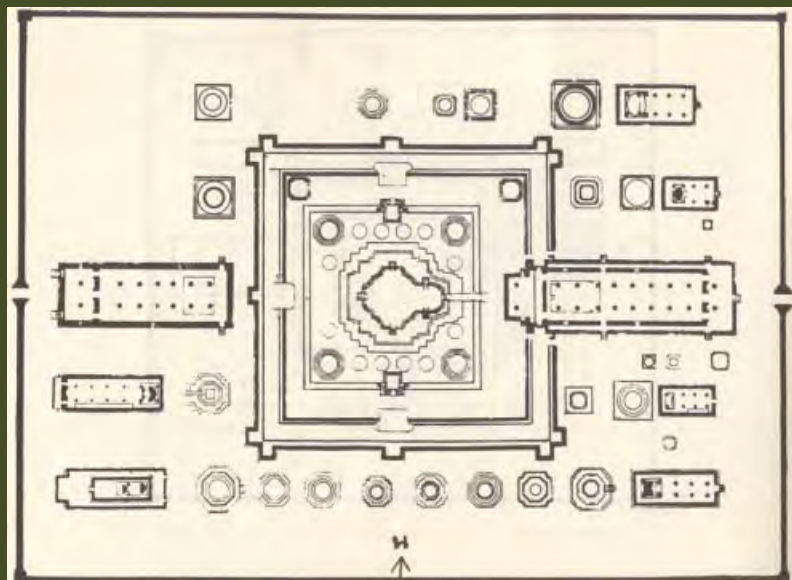
งานขุดแต่งทางโบราณคดี



งานโบราณคดีและประวัติศาสตร์ศิลปะ

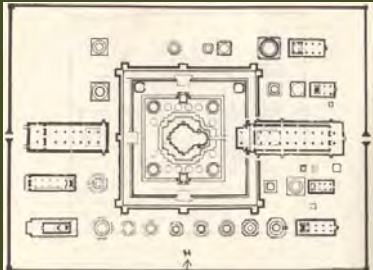


**การค้นคว้าหลักฐาน วิเคราะห์รูปแบบศิลปะ เพื่อ
การออกแบบ บูรณะ**

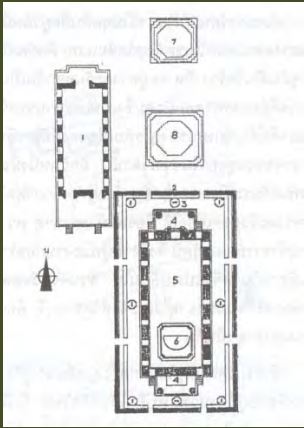


แผนผัง แนวคิด คติการสร้าง

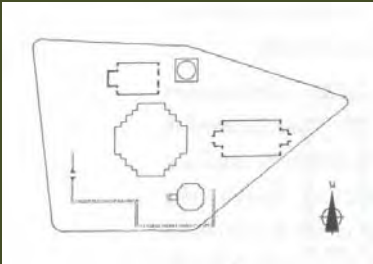
สมัยอยุธยาตอนต้น



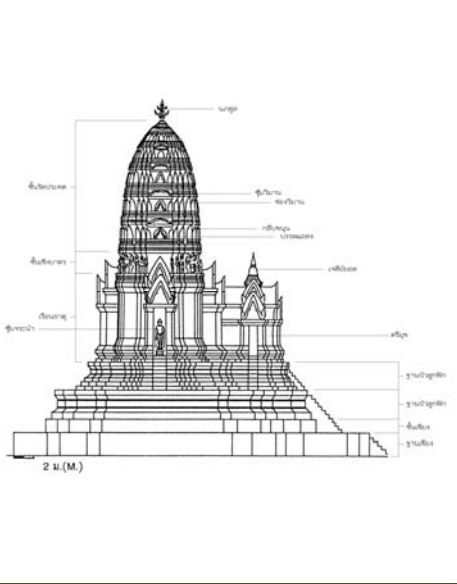

สมัยอยุธยาตอนปลาย



สมัยอยุธยาตอนกลาง

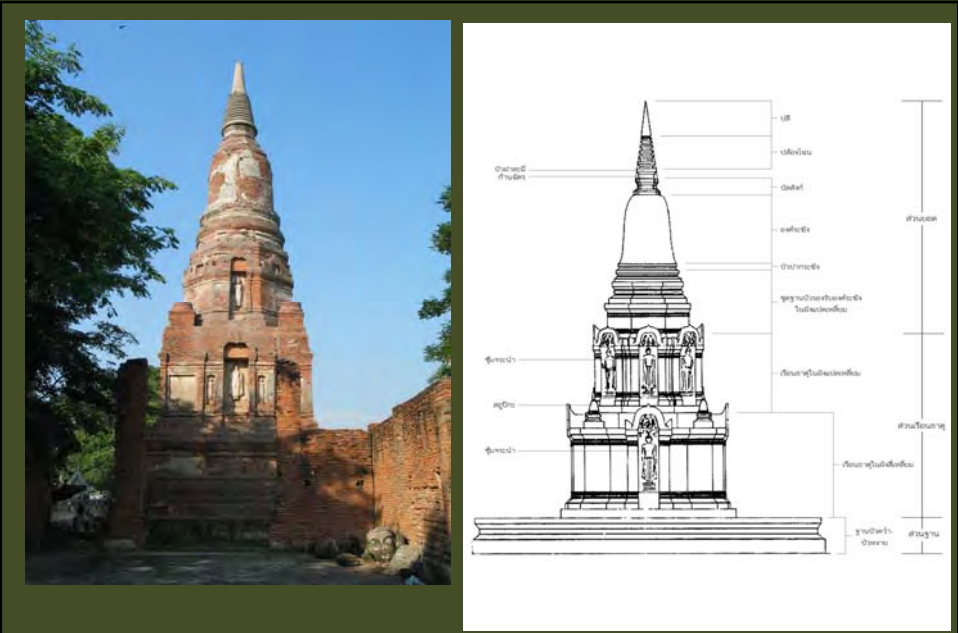


พัฒนาการของแผนผัง วัดสมัยอยุธยา



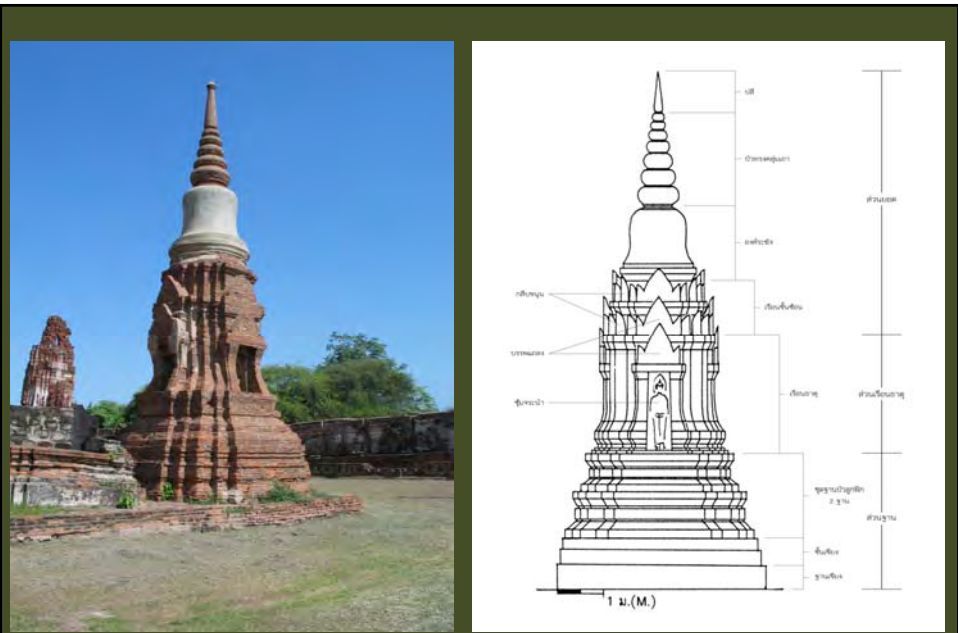
การศึกษารูปแบบศิลปกรรม

เจดีย์ทรงปราสาท



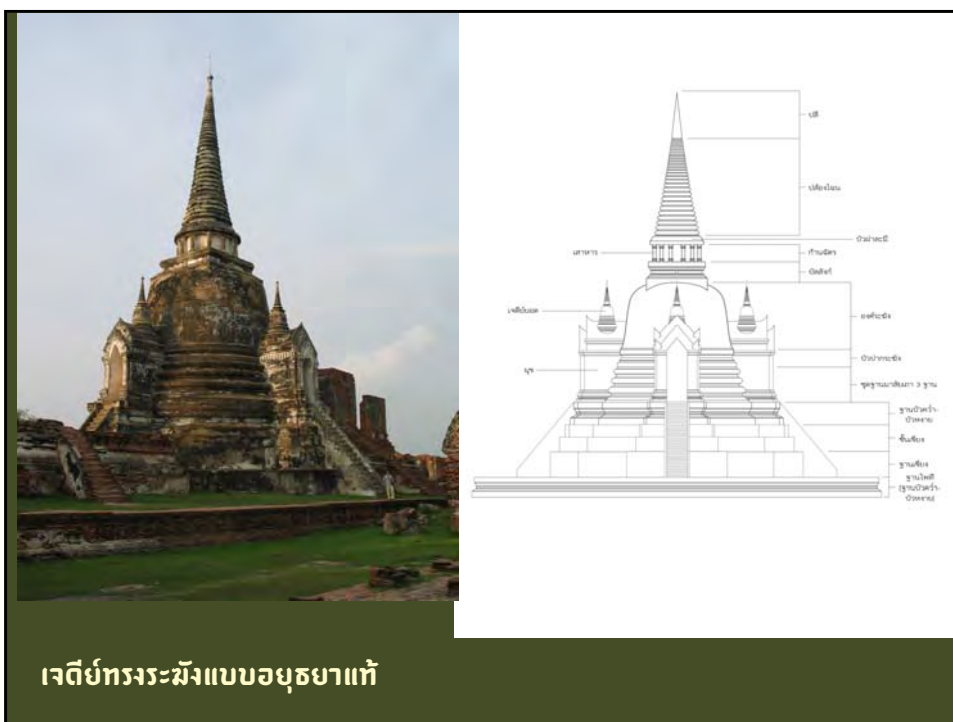
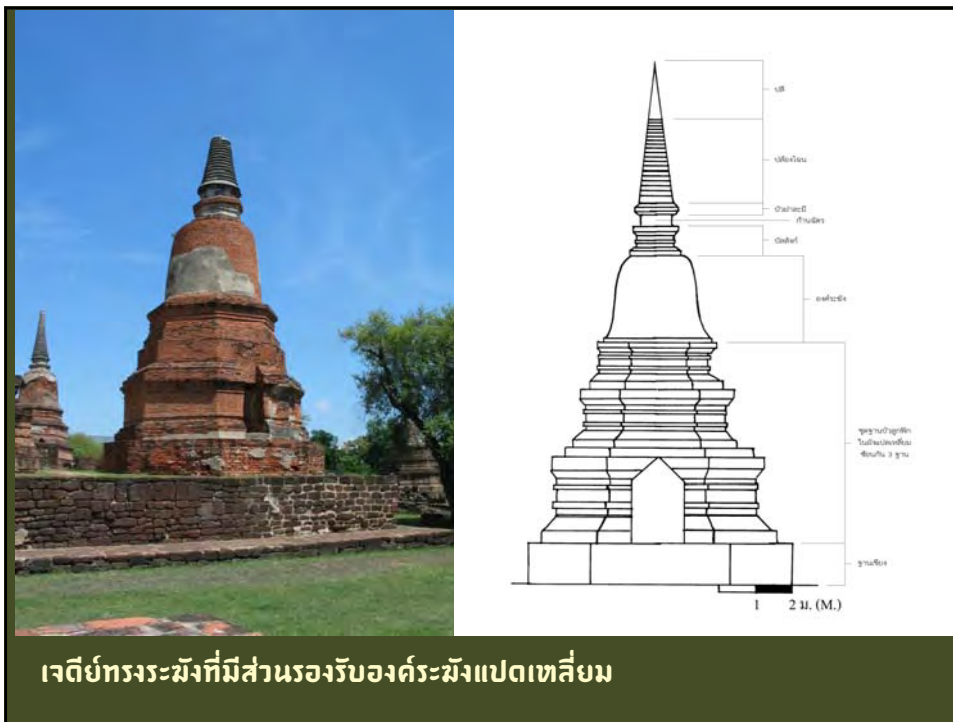
The image shows a photograph of the Wat Phnom Prasahtayod stupa on the left and its architectural cross-section drawing on the right. The drawing is labeled with Thai text and includes vertical dimension lines. The labels on the left side of the drawing include: 'ฐานบัว 7 ชั้น' (7-tiered lotus base), 'ฐานบัว 3 ชั้น' (3-tiered lotus base), 'ซุ้มประตู' (portal), 'ซุ้มประตู' (portal), and 'ซุ้มประตู' (portal). The labels on the right side include: 'ส่วนยอด' (top part), 'ส่วนเรือนธาตุ' (main body part), and 'ฐานบัว 7 ชั้น' (7-tiered lotus base). The drawing shows a stupa with a pointed top, a bell-shaped body, and a multi-tiered base.

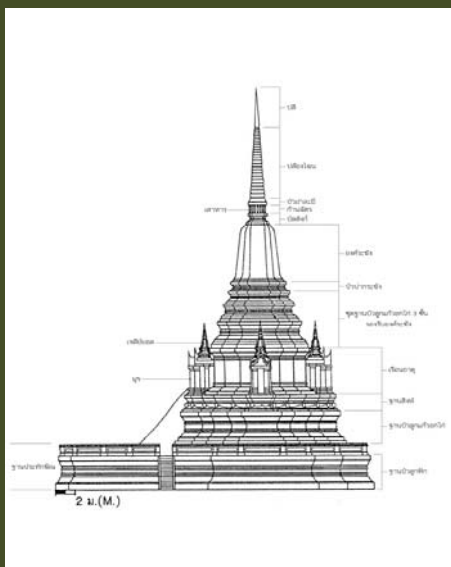
เจดีย์ทรงปราสาทยอด



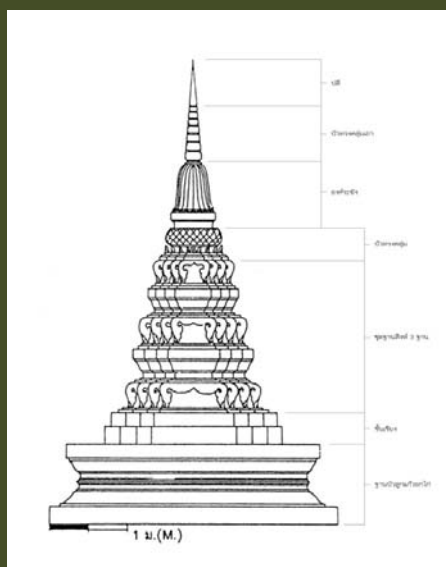
The image shows a photograph of the Wat Phnom Prasahtayod stupa on the left and its architectural cross-section drawing on the right. The drawing is labeled with Thai text and includes vertical dimension lines. The labels on the left side of the drawing include: 'ซุ้มประตู' (portal), 'ซุ้มประตู' (portal), and 'ซุ้มประตู' (portal). The labels on the right side include: 'ส่วนยอด' (top part), 'ส่วนเรือนธาตุ' (main body part), and 'ฐานบัว 7 ชั้น' (7-tiered lotus base). The drawing shows a stupa with a pointed top, a bell-shaped body, and a multi-tiered base. A scale bar at the bottom left indicates '1 ม.(M.)'.

เจดีย์ทรงปราสาทยอด





เจดีย์เพิ่มมุม-ย่อมุม



เจดีย์ทรงเครื่อง



วิวัฒนาการทางด้านรูปแบบของเจดีย์



เจดีย์ทรงปราสาท สมัยอยุธยาตอนต้น



สมัยอยุธยาตอนกลาง



สมัยอยุธยาตอนปลาย

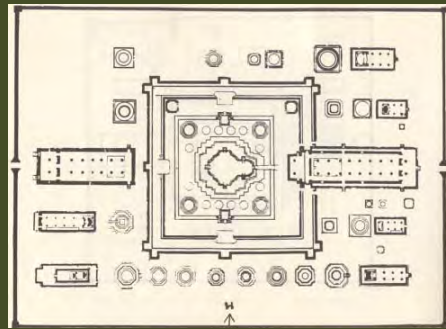


การวิเคราะห์รูปแบบศิลปกรรม
กับหลักฐานทางประวัติศาสตร์

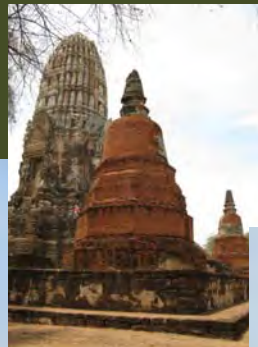


กรณีศึกษา

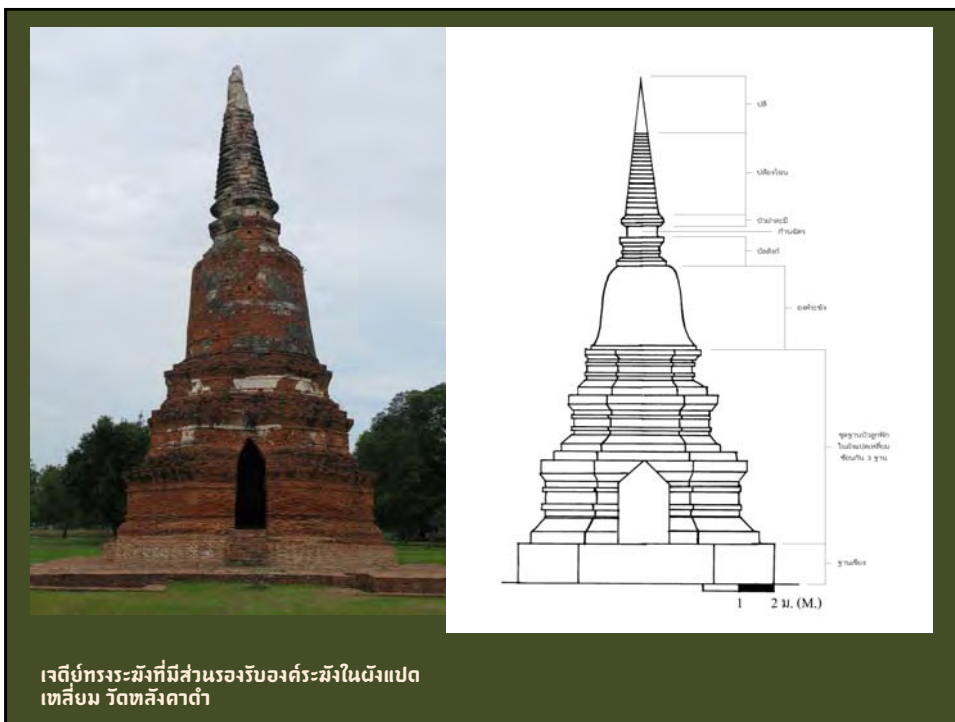
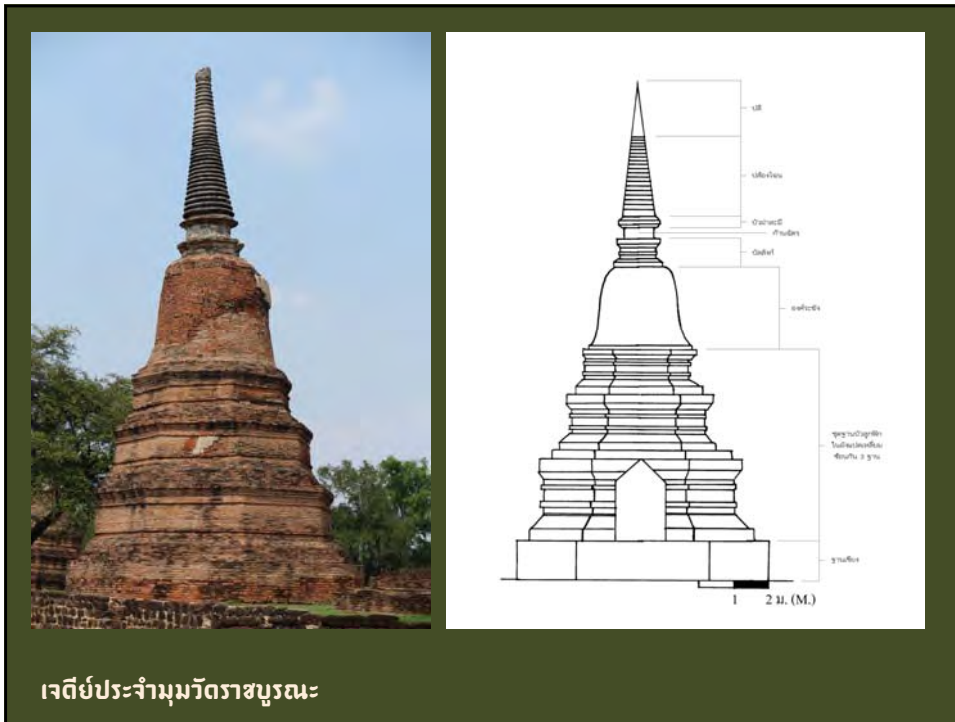
ปัญหาเรื่องรูปแบบศิลปกรรมกับการบูรณะ

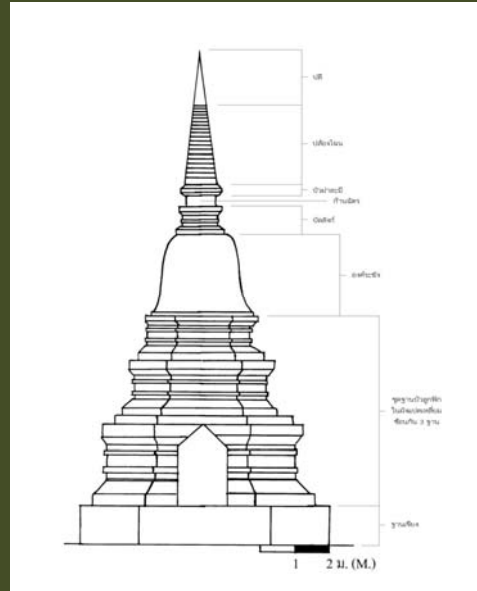


วัดราชบูรณะ



วัดราชบูรณะ

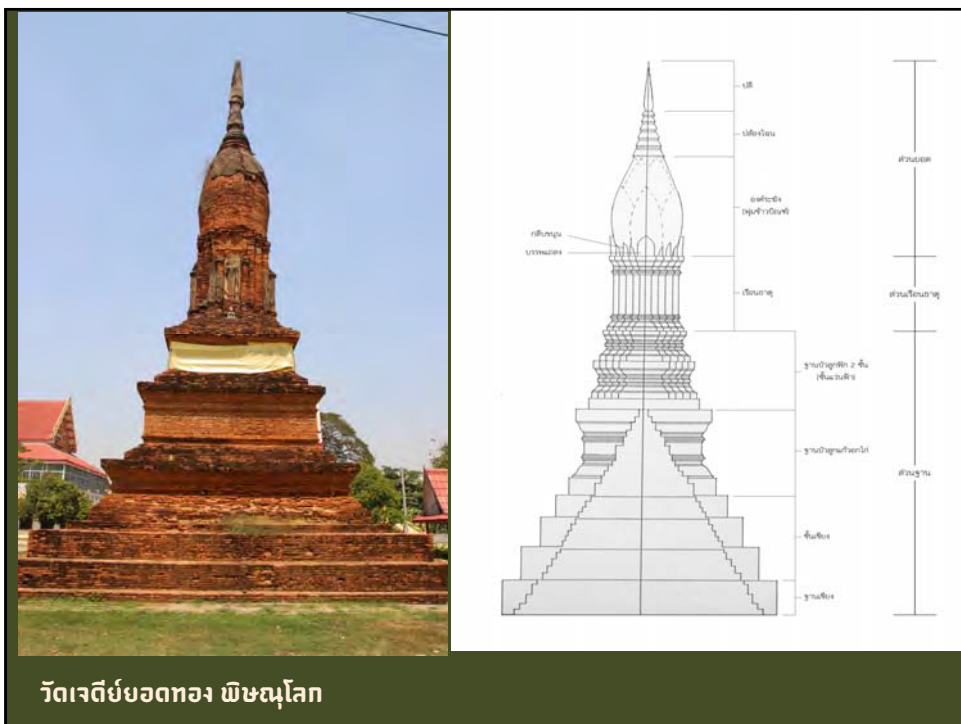
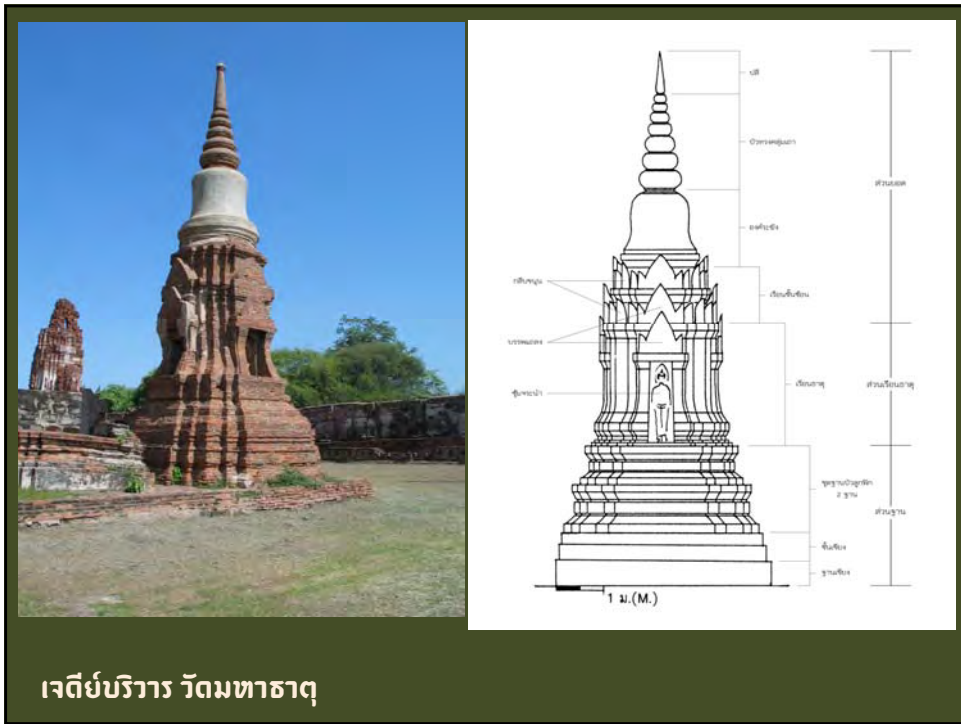




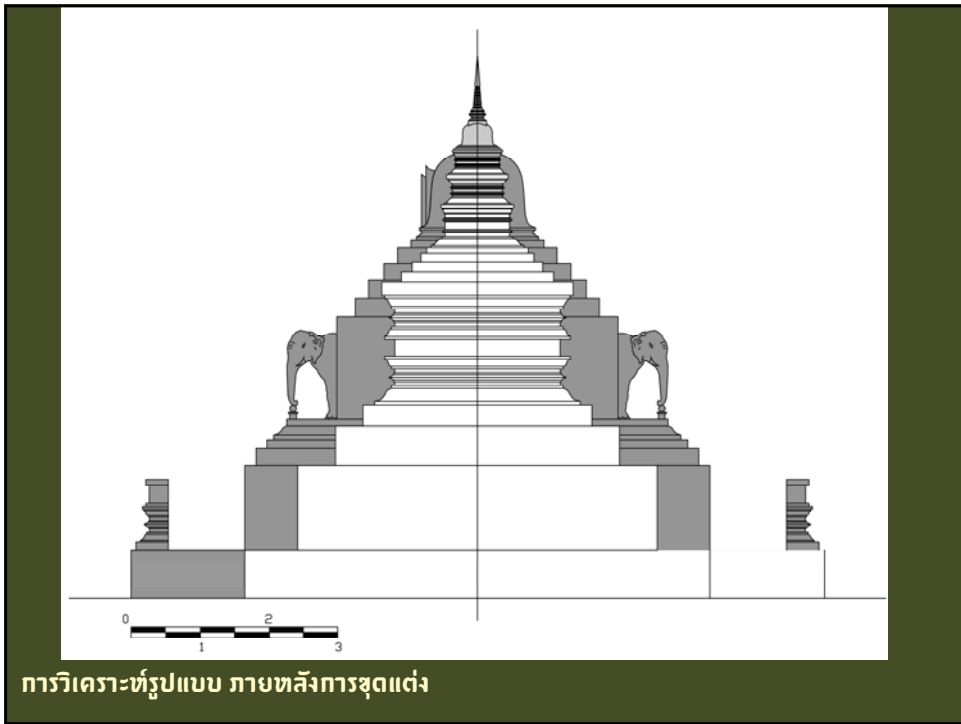
วัดกระซาย



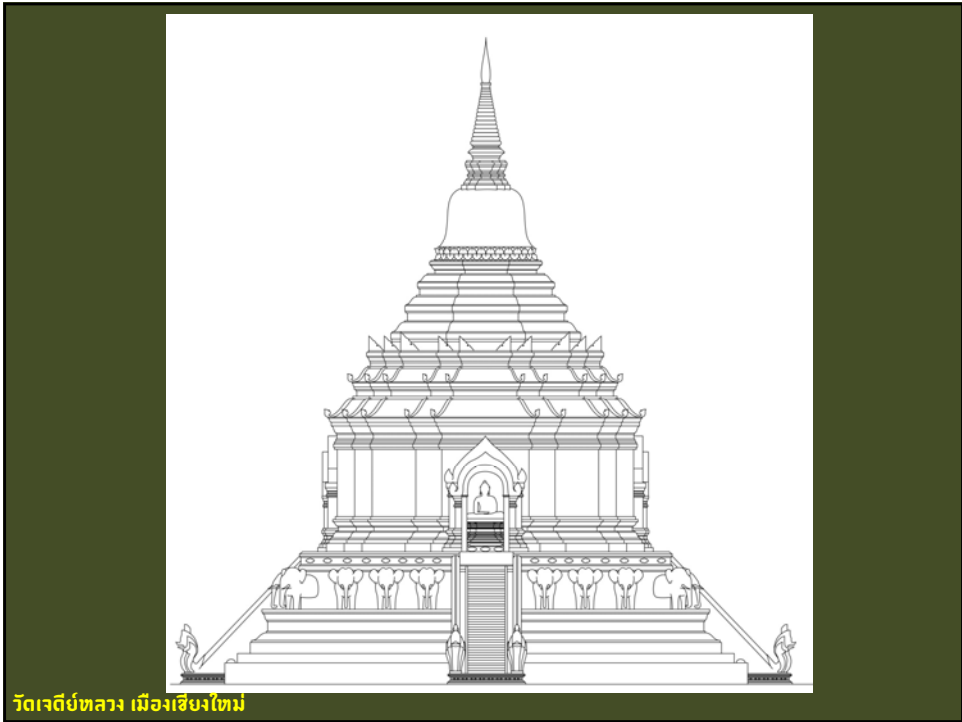
เจดีย์บริวาร วัดมหาธาตุ











วัดเจติยทัตถาว เมืองเสียมราช



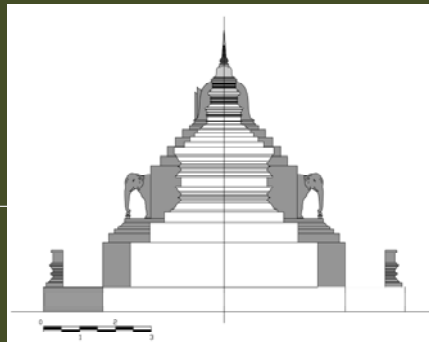
วัดเจติยทัตถาว เมืองเสียมราช

ปัญหาการอนุรักษ์โบราณสถาน
(ทางด้านโบราณคดีและประวัติศาสตร์ศิลปะ)

ขาดการศึกษาวิเคราะห์รูปแบบศิลปกรรมและแนวคิดใน
การสร้าง

ข้อคิดเห็นและข้อเสนอแนะ

ขั้นที่ ๑ ต้องมีการศึกษาวิเคราะห์รูปแบบศิลปกรรม โดยนักประวัติศาสตร์ศิลปะ ภายหลังการขุดแต่ง ก่อนการบูรณะแต่ละครั้ง



ขั้นที่ ๒ การจัดประชุมสัมมนาเพื่อหาข้อยุติทางด้านรูปแบบและกระบวนการการบูรณะก่อนที่จะดำเนินงาน โดยระดมนักวิชาการด้านต่าง ๆ เช่น ด้านรูปแบบศิลปกรรม นักวิชาการด้านการอนุรักษ์ ทั้งจิตรกรรม ปูนปั้น สถาปนิก วิศวกร เป็นต้น

ชั้นที่ ๓ ต้องทำข้อตกลงเรื่อง
ช่างหรือบริษัทที่จะบูรณะ ต้อง
ใช้ช่างผู้ชำนาญการพิเศษ



ชั้นที่ ๔ ควรจะมีกฎเกณฑ์พิเศษใน
เรื่องของการจ้างเหมา
เรื่องระยะเวลา



ชั้นที่ ๕ ถึงเวลาแล้วที่ต้องมีหลักสูตรและใบ
ประกาศนียบัตรรับรอง ช่างและนักวิชาการด้านการ
อนุรักษ์ ได้แก่ นักโบราณคดี นักประวัติศาสตร์ศิลปะ
และ ช่างผู้ออกแบบ



รายงานวิจัย เรื่อง

เจดีย์ในประเทศไทย :
แนวคิด สถาปัตยกรรม พัฒนาการทางรูปแบบและ
การวิเคราะห์ทางประวัติศาสตร์

ผู้วิจัย : ศาสตราจารย์ ดร.ศักดิ์ชัย สายสิงห์

ได้รับทุนอุดหนุนการวิจัยจากสถาบัน วิจัยและพัฒนา
มหาวิทยาลัยศิลปากร
ประจำปีงบประมาณ พ.ศ. ๒๕๕๕-๒๕๕๖
ปีที่ดำเนินการเสร็จ พ.ศ. ๒๕๕๘

A photograph of a large, ornate golden stupa with multiple tiers, set against a green background. The stupa is highly detailed with intricate carvings and a pointed top. It is the central focus of the slide, with text overlaid on it.