



# Red Mundial de Reservas de Biosfera

2010

# World Network of Biosphere Reserves

2010

# Réseau mondial de réserves de biosphère

2010



## Red Mundial de Reservas de Biosfera 2010

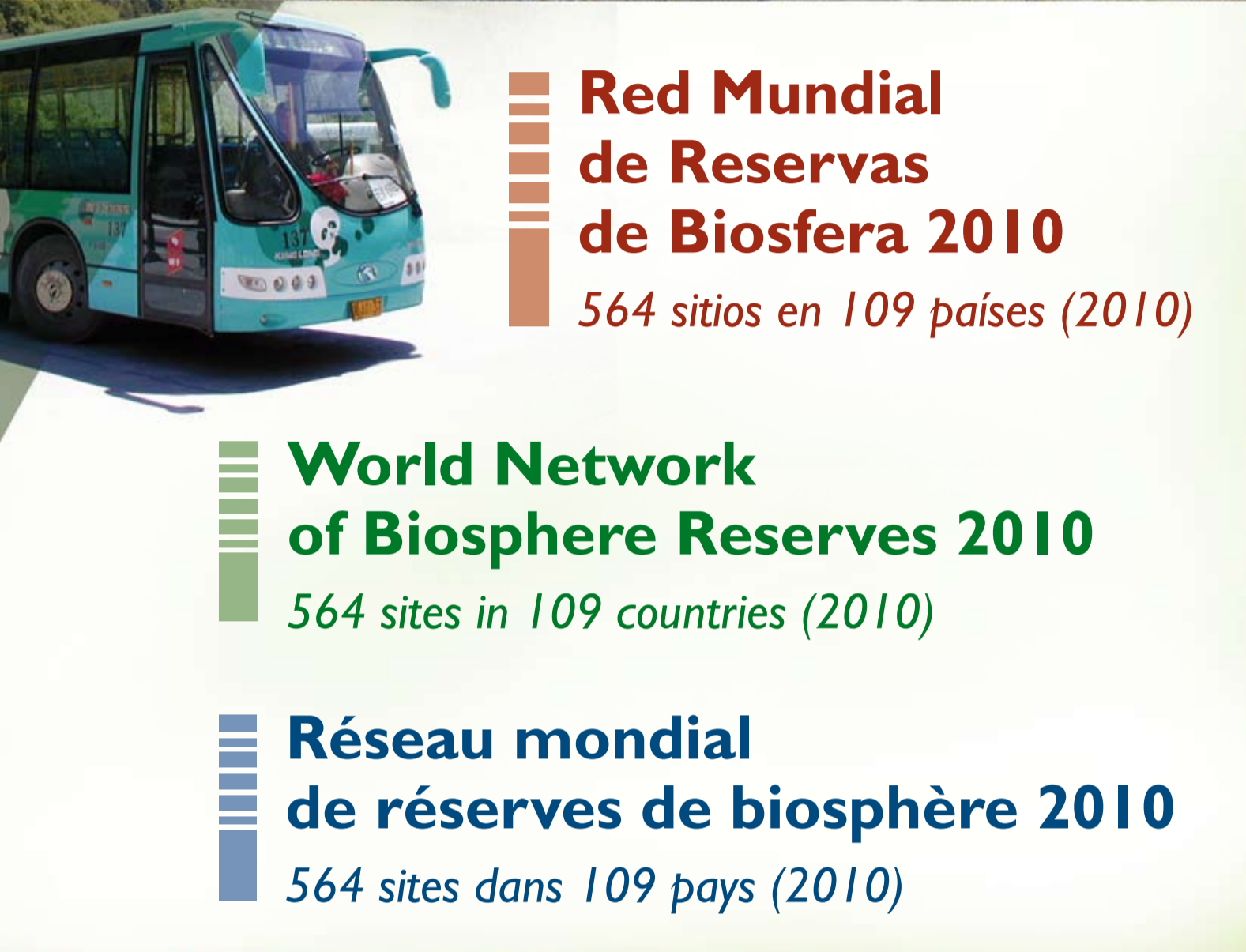
564 sitios en 109 países (2010)

## World Network of Biosphere Reserves 2010

564 sites in 109 countries (2010)

## Réseau mondial de réserves de biosphère 2010

564 sites in 109 pays (2010)



### Codigo de Países ISO 3166 - ISO 3166 Country Codes - Codes de pays ISO 3166

<b>ARE</b> - United Arab Emirates, Emiratos Arabes Unidos	<b>BOL</b> - Beni	<b>CIV</b> - Ivory Coast, Côte d'Ivoire, Costa de Marfil	<b>DZA</b> - Djardjura	<b>FSM</b> - Micronesia (Federated States of), Micronesia (Estados Federados de)	<b>IRN</b> - Golestan
<b>ARE1</b> - Marawi Biosphere Reserve	<b>BRA</b> - Brazil, Brasil, Brasil	<b>COV</b> - Tu	<b>DZA 4</b> - Chrea	<b>IRN 1</b> - Hara	<b>IRN 2</b> - Kavi
<b>ARG</b> - Argentina, Argentine, Argentina	<b>BRA 2</b> - Mata Atlántica (Including São Paulo Green Belt)	<b>COM</b> - Comoe	<b>DZA 5</b> - Gouraya	<b>IRN 3</b> - Lake Urmireh	<b>IRN 4</b> - Touran
<b>ARG 1</b> - San Guillermo	<b>BRA 3</b> - Chapada dos Veadeiros	<b>CMR</b> - Cameroon, Cameroun, Kamerun	<b>DZA 6</b> - Taza	<b>IRN 5</b> - Mount Carmel	<b>IRN 6</b> - Urmireh
<b>ARG 2</b> - Laguna Blanca	<b>BRA 4</b> - Castings	<b>CMR 1</b> - Waza	<b>ECU</b> - Ecuador, Equateur, Ecuador	<b>ISR</b> - Israel, Israël, Israel	<b>ITA</b> - Italy, Italia, Italia
<b>ARG 3</b> - Cotorona del Sur	<b>BRA 5</b> - Central Amazon	<b>CMR 2</b> - Boueou	<b>ECU 1</b> - Archipiélago de Colón (Galapagos)	<b>ITA 1</b> - Circeo	<b>ITA 2</b> - Collemoscucio-Montedimezzo
<b>ARG 4</b> - Masizua	<b>BRA 6</b> - Espinhaço Range	<b>CMR 3</b> - Faro	<b>ECU 2</b> - Yasuni	<b>ITA 3</b> - Miramare	<b>ITA 4</b> - Cilento and Vallo di Diano
<b>ARG 5</b> - Puzosuelo	<b>CAN</b> - Canada, Canada, Canadá	<b>CMR 4</b> - Boueou	<b>ECU 3</b> - Sumaco	<b>ITA 5</b> - Sarnano	<b>ITA 6</b> - Valle del Ticio
<b>ARG 6</b> - Yaboué	<b>CAN 1</b> - Mont Saint-Hilaire	<b>CMR 5</b> - Boueou	<b>EGY</b> - Egypt, Égypte, Egypto	<b>ITA 7</b> - Tuscany Islands	<b>ITA 8</b> - Selve Pisane
<b>ARG 7</b> - Mar Chiquita	<b>CAN 2</b> - Watkinson	<b>CMR 6</b> - Boueou	<b>EGY 1</b> - Ombi	<b>JOR</b> - Jordan, Jordanie, Jordania	<b>JPN</b> - Japan, Japon, Japón
<b>ARG 8</b> - Delta de Parana	<b>CAN 3</b> - Long Point	<b>CMR 7</b> - Boueou	<b>EGY 2</b> - Wadi Allagi	<b>ITA</b> - Italy, Italia, Italia	<b>JPN 1</b> - Mount Hakusan
<b>ARG 9</b> - Rancho Soavato	<b>CAN 4</b> - Riding Mountain	<b>CMR 8</b> - Boueou	<b>ESP</b> - Spain, Espagne, España	<b>ITA 1</b> - Circeo	<b>JPN 2</b> - Mount Ochiyama
<b>ARG 10</b> - Laguna Oca de Rio Paraguay	<b>CAN 5</b> - Charlevoque	<b>CMR 9</b> - Boueou	<b>ESP 1</b> - Grañena	<b>ITA 2</b> - Collemoscucio-Montedimezzo	<b>JPN 3</b> - Mount Kinoshita
<b>ARG 11</b> - Las Yungas	<b>CAN 6</b> - Niagara Escarpment	<b>CMR 10</b> - Boueou	<b>ESP 2</b> - Ordesa-Viñamala	<b>ITA 3</b> - Miramare	<b>JPN 4</b> - Yakushima Island
<b>ARG 12</b> - Rancho Soavato	<b>CAN 7</b> - Claycock Sound	<b>CMR 11</b> - Boueou	<b>ESP 3</b> - Montseny	<b>ITA 4</b> - Cilento and Vallo di Diano	<b>KEN</b> - Kenya, Kenya, Kenya
<b>ARG 13</b> - Peryera Israela	<b>CAN 8</b> - Lac Saint-Pierre	<b>CMR 12</b> - Boueou	<b>ESP 4</b> - Doñana	<b>ITA 5</b> - Sarnano	<b>KEN 1</b> - Mount Kenya
<b>AUS</b> - Australia, Australie, Australia	<b>CAN 9</b> - Mount Arrowsmith	<b>CMR 13</b> - Boueou	<b>ESP 5</b> - La Mancha Humada	<b>ITA 6</b> - Valle del Ticio	<b>KEN 2</b> - Mount Kenia
<b>AUS 1</b> - Croajingolong	<b>CAN 10</b> - Redberry Lake	<b>CMR 14</b> - Boueou	<b>ESP 6</b> - Cañaria, Segura y Las Villas	<b>ITA 7</b> - Tuscany Islands	<b>KEN 3</b> - Malindi-Watamu
<b>AUS 2</b> - Kotiscuko	<b>CAN 11</b> - South West Nova	<b>CMR 15</b> - Boueou	<b>ESP 7</b> - Marismas del Odiel	<b>ITA 8</b> - Selve Pisane	<b>KEN 4</b> - Nakuru Island
<b>AUS 3</b> - Macquarie Island	<b>CAN 12</b> - Thousand Islands-Frontenac Arch	<b>CMR 16</b> - Boueou	<b>ESP 8</b> - La Palma	<b>JOR</b> - Jordan, Jordanie, Jordania	<b>KEN 5</b> - Mount Kenia
<b>AUS 4</b> - Prince Regent River	<b>CAN 13</b> - Georgian Bay Littoral	<b>CMR 17</b> - Boueou	<b>ESP 9</b> - Urdaba	<b>ITA 9</b> - Cilento and Vallo di Diano	<b>KEN 6</b> - Mount Kenia
<b>AUS 5</b> - River Land	<b>CAN 14</b> - Fundy	<b>CMR 18</b> - Boueou	<b>ESP 10</b> - Sierra Nevada	<b>ITA 10</b> - Cilento and Vallo di Diano	<b>KEN 7</b> - Mount Kenia
<b>AUS 6</b> - Uluru (Ayers Rock-Mount Olga)	<b>CAN 15</b> - Manicouagan Upisakia	<b>CMR 19</b> - Boueou	<b>ESP 11</b> - Cuencra Alta del Rio Manzanares	<b>ITA 11</b> - Circeo	<b>KEN 8</b> - Mount Kenia
<b>AUS 7</b> - Unamned	<b>CAF</b> - Central African Republic, République centrafricaine, República Centroafricana	<b>CMR 20</b> - Boueou	<b>ESP 12</b> - Lanzarote	<b>ITA 12</b> - Collemoscucio-Montedimezzo	<b>KEN 9</b> - Mount Kenia
<b>AUS 8</b> - Yathong	<b>CAF 1</b> - Basse-Lobaye	<b>CMR 21</b> - Boueou	<b>ESP 13</b> - Menorca	<b>ITA 13</b> - Miramare	<b>KEN 10</b> - Mount Kenia
<b>AUS 9</b> - Fitzgerald River	<b>CAF 2</b> - Cordillera Volcanica Central	<b>CMR 22</b> - Boueou	<b>ESP 14</b> - Sierra de las Nieves y su Entorno	<b>ITA 14</b> - Cilento and Vallo di Diano	<b>KEN 11</b> - Mount Kenia
<b>AUS 10</b> - Hartz-Kuliyne & Marry-Kuliyne	<b>CAF 3</b> - Cordillera Volcanica Central	<b>CMR 23</b> - Boueou	<b>ESP 15</b> - Isla de El Hierro	<b>ITA 15</b> - Sarnano	<b>KEN 12</b> - Mount Kenia
<b>AUS 11</b> - Wilsons Promontory	<b>CAF 4</b> - Baniaga-Bangoran	<b>CMR 24</b> - Boueou	<b>ESP 16</b> - Isla de La Gomera	<b>ITA 16</b> - Valle del Ticio	<b>KEN 13</b> - Mount Kenia
<b>AUS 12</b> - Mornington Peninsula and Western	<b>CHE</b> - Switzerland, Suisse, Suiza	<b>CMR 25</b> - Boueou	<b>ESP 17</b> - Isla de Tenerife	<b>ITA 17</b> - Tuscany Islands	<b>KEN 14</b> - Mount Kenia
<b>AUS 13</b> - Barking	<b>CHE 1</b> - Parc Suisse	<b>CMR 26</b> - Boueou	<b>ESP 18</b> - Montserrat	<b>ITA 18</b> - Sarnano	<b>KEN 15</b> - Mount Kenia
<b>AUS 14</b> - Noosa	<b>CHE 2</b> - Entlebuch	<b>CMR 27</b> - Boueou	<b>ESP 19</b> - Redos	<b>ITA 19</b> - Cilento and Vallo di Diano	<b>KEN 16</b> - Mount Kenia
<b>AUS 15</b> - Great Sandy	<b>CHL</b> - Chile, Chili, Chile	<b>CMR 28</b> - Boueou	<b>ESP 20</b> - Redos	<b>ITA 20</b> - Cilento and Vallo di Diano	<b>KEN 17</b> - Mount Kenia
<b>AUT</b> - Austria, Autriche, Austria	<b>CHL 1</b> - Fray Jorge	<b>CMR 29</b> - Boueou	<b>ESP 21</b> - Las Desehas de Sierra Morena	<b>ITA 21</b> - Circeo	<b>KEN 18</b> - Mount Kenia
<b>AUT 1</b> - Gosenskoelsee	<b>CHL 2</b> - Juan Fernandez	<b>CMR 30</b> - Boueou	<b>ESP 22</b> - Valle Laciana Gran Cantabria	<b>ITA 22</b> - Collemoscucio-Montedimezzo	<b>KEN 19</b> - Mount Kenia
<b>AUT 2</b> - Guogler Karren	<b>CHL 3</b> - Torres de Paine	<b>CMR 31</b> - Boueou	<b>ESP 23</b> - Picos de Europa, Gran Cantabria	<b>ITA 23</b> - Miramare	<b>KEN 20</b> - Mount Kenia
<b>AUT 3</b> - Lobau	<b>CHL 4</b> - Laguna San Rafael	<b>CMR 32</b> - Boueou	<b>ESP 24</b> - Picos de Europa, Gran Cantabria	<b>ITA 24</b> - Cilento and Vallo di Diano	<b>KEN 21</b> - Mount Kenia
<b>AUT 4</b> - Neusiedlersee	<b>CHL 5</b> - La Campana-Peñafuertes	<b>CMR 33</b> - Boueou	<b>ESP 25</b> - Montserrat	<b>ITA 25</b> - Sarnano	<b>KEN 22</b> - Mount Kenia
<b>AUT 5</b> - Wienswald	<b>CHL 6</b> - Araucarias	<b>CMR 34</b> - Boueou	<b>ESP 26</b> - Valle de Juber, Leza, Cidacos y Cidacos	<b>ITA 26</b> - Valle del Ticio	<b>KEN 23</b> - Mount Kenia
<b>AUT 6</b> - Wienswald	<b>CHL 7</b> - Cabo de Hornos	<b>CMR 35</b> - Boueou	<b>ESP 27</b> - Alhama	<b>ITA 27</b> - Tuscany Islands	<b>KEN 24</b> - Mount Kenia
<b>BEN</b> - Benin, Bénin, Benin de los Andes Australes	<b>CHN</b> - China, Chine, China	<b>CMR 36</b> - Boueou	<b>ESP 28</b> - Alto de Berresga	<b>ITA 28</b> - Cilento and Vallo di Diano	<b>KEN 25</b> - Mount Kenia
<b>BFA</b> - Burkina Faso, Burkina Faso, Burkina Faso	<b>CHN 1</b> - Changbaishan	<b>CMR 37</b> - Boueou	<b>ESP 29</b> - Area de Alarcos	<b>ITA 29</b> - Sarnano	<b>KEN 26</b> - Mount Kenia
<b>BGR</b> - Bulgaria, Bulgarie, Bulgaria	<b>CHN 2</b> - Dinghushan	<b>CMR 38</b> - Boueou	<b>ESP 30</b> - Canarian	<b>ITA 30</b> - Cilento and Vallo di Diano	<b>KEN 27</b> - Mount Kenia
<b>BGR 1</b> - Ahtoussah	<b>CHN 3</b> - Wolong	<b>CMR 39</b> - Boueou	<b>ESP 31</b> - Arguollos	<b>ITA 31</b> - Miramare	<b>KEN 28</b> - Mount Kenia
<b>BGR 2</b> - Bistrichko Braničhte	<b>CHN 4</b> - Fangshan	<b>CMR 40</b> - Boueou	<b>ESP 32</b> - Las Sierras de Bejar y Francia	<b>ITA 32</b> - Collemoscucio-Montedimezzo	<b>KEN 29</b> - Mount Kenia
<b>BGR 3</b> - Botine	<b>CHN 5</b> - Wuytan	<b>CMR 41</b> - Boueou	<b>ESP 33</b> - Los Angeles Leonese	<b>ITA 33</b> - Sarnano	<b>KEN 30</b> - Mount Kenia
<b>BGR 4</b> - Djerdzika	<b>CHN 6</b> - Xinlin Gou	<b>CMR 42</b> - Boueou	<b>ESP 34</b> - Los Angeles Leonese	<b>ITA 34</b> - Cilento and Vallo di Diano	<b>KEN 31</b> - Mount Kenia
<b>BGR 5</b> - Doukpa	<b>CHN 7</b> - Bogeda	<b>CMR 43</b> - Boueou	<b>ESP 35</b> - Los Angeles Leonese	<b>ITA 35</b> - Sarnano	<b>KEN 32</b> - Mount Kenia
<b>BGR 6</b> - Doukpa-Djerdzika	<b>CHN 8</b> - Shennongjia	<b>CMR 44</b> - Boueou	<b>ESP 36</b> - Los Angeles Leonese y Montes de Cervantes	<b>ITA 36</b> - Valle del Ticio	<b>KEN 33</b> - Mount Kenia
<b>BGR 7</b> - Karachica	<b>CHN 9</b> - Yancheng	<b>CMR 45</b> - Boueou	<b>ESP 37</b> - Rio Eco, Ocoso y Tierra de Montes	<b>ITA 37</b> - Tuscany Islands	<b>KEN 34</b> - Mount Kenia
<b>BGR 8</b> - Koppena	<b>CHN 10</b> - Xishuangbanna	<b>CMR 46</b> - Boueou	<b>ESP 38</b> - Fuerteventura	<b>ITA 38</b> - Cilento and Vallo di Diano	<b>KEN 35</b> - Mount Kenia
<b>BGR 9</b> - Stara Planina	<b>CHN 11</b> - Miaolan	<b>CMR 47</b> - Boueou	<b>EST</b> - Estonia, Estonie, Estonia	<b>ITA 39</b> - Sarnano	<b>KEN 36</b> - Mount Kenia
<b>BGR 10</b> - Ouzoud-Boudjak	<b>CHN 12</b> - Tianshan	<b>CMR 48</b> - Boueou	<b>EST 1</b> - Västmanland Archipiélago	<b>ITA 40</b> - Cilento and Vallo di Diano	<b>KEN 37</b> - Mount Kenia
<b>BGR 11</b> - Perastija	<b>CHN 13</b> - Fonglin	<b>CMR 49</b> - Boueou	<b>ETH</b> - Ethiopia, Ethiopie, Etiopia	<b>ITA 41</b> - Sarnano	<b>KEN 38</b> - Mount Kenia
<b>BGR 12</b> - Strabarn	<b>CHN 14</b> - Jiazhigou Valley	<b>CMR 50</b> - Boueou	<b>ETH 1</b> - Yaya	<b>ITA 42</b> - Cilento and Vallo di Diano	<b>KEN 39</b> - Mount Kenia
<b>BGR 13</b> - Stereto	<b>CHN 15</b> - Nanji Islands	<b>CMR 51</b> - Boueou	<b>FIN</b> - Finland, Finlande, Finlandia	<b>ITA 43</b> - Sarnano	<b>KEN 40</b> - Mount Kenia
<b>BGR 14</b> - Tcheravina Stena	<b>CHN 16</b> - Bashijiang	<b>CMR 52</b> - Boueou	<b>FIN 1</b> - Suomenselkä	<b>ITA 44</b> - Cilento and Vallo di Diano	<b>KEN 41</b> - Mount Kenia
<b>BGR 15</b> - Tchouprine	<b>CHN 17</b> - Gaoliang Mountain	<b>CMR 53</b> - Boueou	<b>FIN 2</b> - Suomenselkä	<b>ITA 45</b> - Sarnano	<b>KEN 42</b> - Mount Kenia
<b>BGR 16</b> - Tatrarchina	<b>CHN 18</b> - Huanglong	<b>CMR 54</b> - Boueou	<b>FIN 3</b> - Suomenselkä	<b>ITA 46</b> - Valle del Ticio	<b>KEN 43</b> - Mount Kenia
<b>BLR</b> - Belarus, Belarus, Bielorrusia	<b>CHN 19</b> - Shangkou Mangrove	<b>CMR 55</b> - Boueou	<b>FIN 4</b> - Suomenselkä	<b>ITA 47</b> - Cilento and Vallo di Diano	<b>KEN 44</b> - Mount Kenia
<b>BLR 1</b> - Berezinsky	<b>CHN 20</b> - Buzovshan	<b>CMR 56</b> - Boueou	<b>FIN 5</b> - Suomenselkä	<b>ITA 48</b> - Sarnano	<b>KEN 45</b> - Mount Kenia
<b>BLR 2</b> - Belovezhskaya Puscha	<b>CHN 21</b> - Sahaliy Wala	<b>CMR 57</b> - Boueou	<b>FIN 6</b> - Suomenselkä	<b>ITA 49</b> - Cilento and Vallo di Diano	<b>KEN 46</b> - Mount Kenia
<b>BLR 3</b> - Pruzhanskye Polosie	<b>CHN 22</b> - Dali Lake	<b>CMR 58</b> - Boueou	<b>FIN 7</b> - Suomenselkä	<b>ITA 50</b> - Sarnano	<b>KEN 47</b> - Mount Kenia
<b>BOL</b> - Plurinational State of Bolivia, Etat plurinationnel de Bolivie, Estado Plurinacional de Bolivia	<b>CHN 23</b> - Wudangshan	<b>CMR 59</b> - Boueou	<b>FIN 8</b> - Suomenselkä	<b>ITA 51</b> - Cilento and Vallo di Diano	<b>KEN 48</b> - Mount Kenia
<b>BOL 1</b> - Pico de Lijata	<b>CHN 24</b> - Yading	<b>CMR 60</b> - Boueou	<b>FIN 9</b> - Suomenselkä	<b>ITA 52</b> - Sarnano	<b>KEN 49</b> - Mount Kenia
<b>BOL 2</b> - Ulla Ulla	<b>CHN 25</b> - Fogang	<b>CMR 61</b> - Boueou	<b>FIN 10</b> - Suomenselkä	<b>ITA 53</b> - Cilento and Vallo di Diano	<b>KEN 50</b> - Mount Kenia
	<b>CHN 26</b> - Tashan	<b>CMR 62</b> - Boueou	<b>FIN 11</b> - Suomenselkä	<b>ITA 54</b> - Sarnano	<b>KEN 51</b> - Mount Kenia
	<b>CHN 27</b> - Chabaling	<b>CMR 63</b> - Boueou	<b>FIN 12</b> - Suomenselkä	<b>ITA 55</b> - Cilento and Vallo di Diano	<b>KEN 52</b> - Mount Kenia
	<b>CHN 28</b> - Xingta Lake	<b>CMR 64</b> - Boueou	<b>FIN 13</b> - Suomenselkä	<b>ITA 56</b> - Sarnano	<b>KEN 53</b> - Mount Kenia

### RESERVAS DE BIOSFERA TRANSFRONTERIZAS

<b>USA 1</b> - Grand Staircase-Escalante National Monument	<b>USA 2</b> - Grand Staircase-Escalante National Monument	<b>USA 3</b> - Grand Staircase-Escalante National Monument	<b>USA 4</b> - Grand Staircase-Escalante National Monument	<b>USA 5</b> - Grand Staircase-Escalante National Monument	<b>USA 6</b> - Grand Staircase-Escalante National Monument
<b>USA 7</b> - Grand Staircase-Escalante National Monument	<b>USA 8</b> - Grand Staircase-Escalante National Monument	<b>USA 9</b> - Grand Staircase-Escalante National Monument	<b>USA 10</b> - Grand Staircase-Escalante National Monument	<b>USA 11</b> - Grand Staircase-Escalante National Monument	<b>USA 12</b> - Grand Staircase-Escalante National Monument
<b>USA 13</b> - Grand Staircase-Escalante National Monument	<b>USA 14</b> - Grand Staircase-Escalante National Monument	<b>USA 15</b> - Grand Staircase-Escalante National Monument	<b>USA 16</b> - Grand Staircase-Escalante National Monument	<b>USA 17</b> - Grand Staircase-Escalante National Monument	<b>USA 18</b> - Grand Staircase-Escalante National Monument
<b>USA 19</b> - Grand Staircase-Escalante National Monument	<b>USA 20</b> - Grand Staircase-Escalante National Monument	<b>USA 21</b> - Grand Staircase-Escalante National Monument	<b>USA 22</b> - Grand Staircase-Escalante National Monument	<b>USA 23</b> - Grand Staircase-Escalante National Monument	<b>USA 24</b> - Grand Staircase-Escalante National Monument
<b>USA 25</b> - Grand Staircase-Escalante National Monument	<b>USA 26</b> - Grand Staircase-Escalante National Monument	<b>USA 27</b> - Grand Staircase-Escalante National Monument	<b>USA 28</b> - Grand Staircase-Escalante National Monument	<b>USA 29</b> - Grand Staircase-Escalante National Monument	<b>USA 30</b> - Grand Staircase-Escalante National Monument
<b>USA 31</b> - Grand Staircase-Escalante National Monument	<b>USA 32</b> - Grand Staircase-Escalante National Monument	<b>USA 33</b> - Grand Staircase-Escalante National Monument	<b>USA 34</b> - Grand Staircase-Escalante National Monument	<b>USA 35</b> - Grand Staircase-Escalante National Monument	<b>USA 36</b> - Grand Staircase-Escalante National Monument
<b>USA 37</b> - Grand Staircase-Escalante National Monument	<b>USA 38</b> - Grand Staircase-Escalante National Monument	<b>USA 39</b> - Grand Staircase-Escalante National Monument	<b>USA 40</b> - Grand Staircase-Escalante National Monument	<b>USA 41</b> - Grand Staircase-Escalante National Monument	<b>USA 42</b> - Grand Staircase-Escalante National Monument
<b>USA 43</b> - Grand Staircase-Escalante National Monument	<b>USA 44</b> - Grand Staircase-Escalante National Monument	<b>USA 45</b> - Grand Staircase-Escalante National Monument	<b>USA 46</b> - Grand Staircase-Escalante National Monument	<b>USA 47</b> - Grand Staircase-Escalante National Monument	<b>USA 48</b> - Grand Staircase-Escalante National Monument
<b>USA 49</b> - Grand Staircase-Escalante National Monument	<b>USA 50</b> - Grand Staircase-Escalante National Monument	<b>USA 51</b> - Grand Staircase-Escalante National Monument	<b>USA 52</b> - Grand Staircase-Escalante National Monument	<b>USA 53</b> - Grand Staircase-Escalante National Monument	<b>USA 54</b> - Grand Staircase-Escalante National Monument
<b>USA 55</b> - Grand Staircase-Escalante National Monument	<b>USA 56</b> - Grand Staircase-Escalante National Monument	<b>USA 57</b> - Grand Staircase-Escalante National Monument	<b>USA 58</b> - Grand Staircase-Escalante National Monument	<b>USA 59</b> - Grand Staircase-Escalante National Monument	<b>USA 60</b> - Grand Staircase-Escalante National Monument
<b>USA 61</b> - Grand Staircase-Escalante National Monument	<b>USA 62</b> - Grand Staircase-Escalante National Monument	<b>USA 63</b> - Grand Staircase-Escalante National Monument	<b>USA 64</b> - Grand Staircase-Escalante National Monument	<b>USA 65</b> - Grand Staircase-Escalante National Monument	<b>USA 66</b> - Grand Staircase-Escalante National Monument
<b>USA 67</b> - Grand Staircase-Escalante National Monument	<b>USA 68</b> - Grand Staircase-Escalante National Monument	<b>USA 69</b> - Grand Staircase-Escalante National Monument	<b>USA 70</b> - Grand Staircase-Escalante National Monument	<b>USA 71</b> - Grand Staircase-Escalante National Monument	<b>USA 72</b> - Grand Staircase-Escalante National Monument
<b>USA 73</b> - Grand Staircase-Escalante National Monument	<b>USA 74</b> - Grand Staircase-Escalante National Monument	<b>USA 75</b> - Grand Staircase-Escalante National Monument	<b>USA 76</b> - Grand Staircase-Escalante National Monument	<b>USA 77</b> - Grand Staircase-Escalante National Monument	<b>USA 78</b> - Grand Staircase-Escalante National Monument
<b>USA 79</b> - Grand Staircase-Escalante National Monument	<b>USA 80</b> - Grand Staircase-Escalante National Monument	<b>USA 81</b> - Grand Staircase-Escalante National Monument	<b>USA 82</b> - Grand Staircase-Escalante National Monument	<b>USA 83</b> - Grand Staircase-Escalante National Monument	<b>USA 84</b> - Grand Staircase-Escalante National Monument
<b>USA 85</b> - Grand Staircase-Escalante National Monument	<b>USA 86</b> - Grand Staircase-Escalante National Monument	<b>USA 87</b> - Grand Staircase-Escalante National Monument	<b>USA 88</b> - Grand Staircase-Escalante National Monument	<b>USA 89</b> - Grand Staircase-Escalante National Monument	<b>USA 90</b> - Grand Staircase-Escalante National Monument
<b>USA 91</b> - Grand Staircase-Escalante National Monument	<b>USA 92</b> - Grand Staircase-Escalante National Monument	<b>USA 93</b> - Grand Staircase-Escalante National Monument	<b>USA 94</b> - Grand Staircase-Escalante National Monument	<b>USA 95</b> - Grand Staircase-Escalante National Monument	<b>USA 96</b> - Grand Staircase-Escalante National Monument
<b>USA 97</b> - Grand Staircase-Escalante National Monument	<b>USA 98</b> - Grand Staircase-Escalante National Monument	<b>USA 99</b> - Grand Staircase-Escalante National Monument	<b>USA 100</b> - Grand Staircase-Escalante National Monument	<b>USA 101</b> - Grand Staircase-Escalante National Monument	<b>USA 102</b> - Grand Staircase-Escalante National Monument
<b>USA 103</b> - Grand Staircase-Escalante National Monument	<b>USA 104</b> - Grand Staircase-Escalante National Monument	<b>USA 105</b> - Grand Staircase-Escalante National Monument	<b>USA 106</b> - Grand Staircase-Escalante National Monument	<b>USA 107</b> - Grand Staircase-Escalante National Monument	<b>USA 108</b> - Grand Staircase-Escalante National Monument
<b>USA 109&lt;/</b>					



United Nations  
Educational, Scientific and  
Cultural Organization

Organisation  
des Nations Unies  
pour l'éducation,  
la science et la culture

Organización  
de las Naciones Unidas  
para la Educación,  
la Ciencia y la Cultura



Man and the Biosphere Programme  
Programme sur l'Homme et la biosphère  
Programa sobre el Hombre y la Biosfera



# 2010

## Red Mundial de Reservas de Biosfera

## World Network of Biosphere Reserves

## Réseau mondial de réserves de biosphère

## Laboratorios de aprendizaje para el desarrollo sostenible

564 sitios en 109 países (2010)

Las reservas de biosfera constituyen sitios de excelencia donde se ponen a prueba los enfoques innovadores de desarrollo sostenible que conjugan el conocimiento científico y modalidades de gobernabilidad con miras a:

- Reducir la pérdida de la biodiversidad;
- Mejorar los medios de vida;
- Favorecer las condiciones sociales, económicas y culturales para la sostenibilidad del medio ambiente.

De especial importancia es la participación de las comunidades locales y de las contrapartes interesadas en la planificación y la gestión de la zona en su totalidad.

Las reservas de biosfera procuran integrar tres funciones principales:

- Conservación de la biodiversidad y la diversidad cultural;
- Desarrollo económico socio-cultural y ambientalmente sostenible;
- Apoyo logístico a la investigación, el monitoreo, la educación ambiental y la formación.

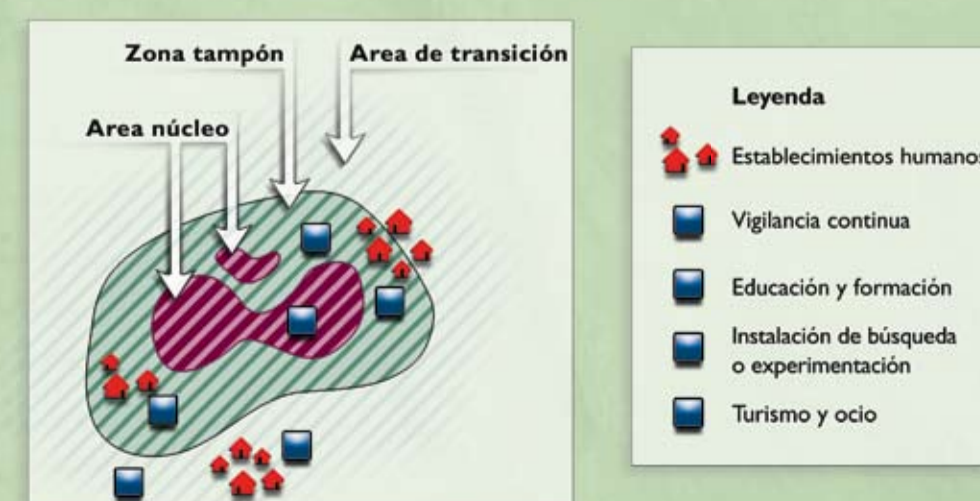
Cada reserva de biosfera se divide en tres zonas principales:

- Área núcleo para la conservación, monitoreo e investigación no destructiva;
- Zona tampón o de amortiguación circundante o contigua a la zona núcleo para actividades compatibles con prácticas ecológicas adecuadas;
- Área de transición para actividades conjuntas de los actores con miras al manejo sostenible de los recursos de la zona.

Las reservas de biosfera constituyen sitios de aprendizaje y demostración en el marco del Decenio de las Naciones Unidas de la Educación para el Desarrollo Sostenible.

Representan una valiosa contribución al alcance de los Objetivos de Desarrollo del Milenio, especialmente el ODM7 sobre sostenibilidad del medio ambiente.

En la Red Mundial de Reservas de Biosfera, se comparte e intercambia información, experiencias e ideas a nivel sub-regional, regional e internacional.



## Learning laboratories for sustainable development

564 sites in 109 countries (2010)

Biosphere reserves are sites of excellence for testing innovative approaches to sustainable development where scientific knowledge and governance modalities are combined to:

- Reduce biodiversity loss;
- Improve livelihoods;
- Enhance social, economic and cultural conditions for environmental sustainability.

Of special importance are the involvement of local communities and the participation of all the interested stakeholders in the planning and the management of the entire area.

Biosphere reserves seek to integrate the three main functions:

- Conservation of biodiversity and cultural diversity;
- Economic development that is socio-culturally and environmentally sustainable;
- Logistic support for research, monitoring, environmental education and training.

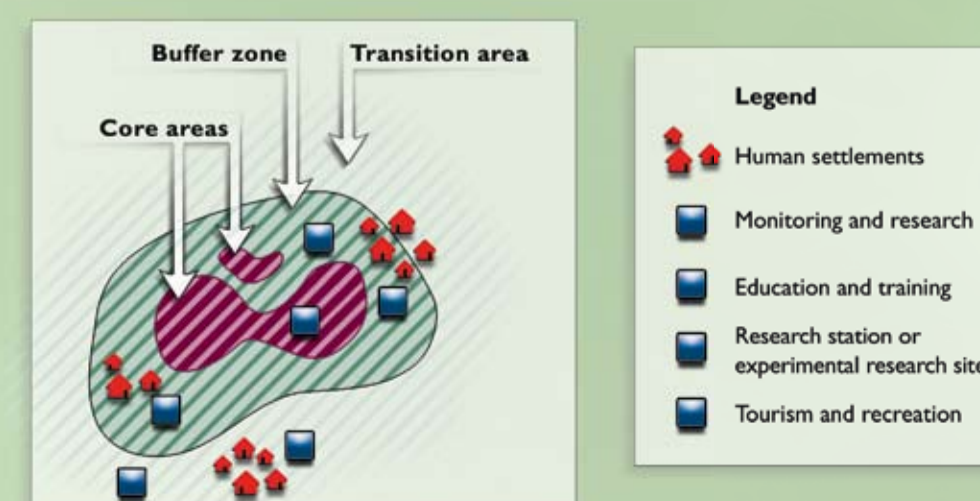
Each biosphere reserve is divided in three main zones:

- Core area: for conservation, monitoring and non-destructive research;
- Buffer zone surrounding or adjoining core area(s): for activities compatible with sound ecological practices;
- Transition area: for activities where stakeholders work together to sustainably manage the area's resources.

Biosphere reserves serve as learning and demonstration sites within the framework United Nations Decade of Education on Sustainable Development.

They offer valuable contribution to the achievement of Millennium Development Goals (MDGs), in particular the MDG7 on environmental sustainability.

Within the World Network of Biosphere Reserves, information, experiences and ideas are shared and exchanged at sub-regional, regional and international level.



## Des laboratoires d'apprentissage pour le développement durable

564 sites dans 109 pays (2010)

Les réserves de biosphère sont des sites d'excellence pour tester les approches innovatrices du développement durable où se combinent connaissances scientifiques et modes de gouvernance visant à :

- réduire la perte de biodiversité ;
- améliorer les moyens de subsistance des populations ;
- favoriser les conditions sociales, économiques et culturelles essentielles à la viabilité du développement durable.

La participation des communautés locales et des partenaires à la planification et à la gestion des sites est particulièrement importante.

Les réserves de biosphère cherchent à intégrer trois fonctions principales :

- la conservation de la biodiversité et de la diversité culturelle ;
- un développement économique durable du point de vue environnemental et socioculturel ;
- l'appui logistique pour la recherche, la surveillance, l'éducation environnementale et la formation.

Chaque réserve de biosphère est divisée en trois zones principales :

- une aire centrale pour la protection, la surveillance et la recherche ;
- une zone tampon entourant ou contiguë à l'aire centrale où seules des activités compatibles avec les objectifs de conservation peuvent avoir lieu ;
- une zone de transition pour des activités collaboratives avec des partenaires dans la gestion durable de ses ressources.

Les réserves de biosphère peuvent aussi servir de sites d'apprentissage et de démonstration dans le cadre de la Décennie des Nations Unies pour l'éducation en vue du développement durable.

Leur contribution est essentielle pour atteindre les Objectifs du millénaire pour le développement (OMD), en particulier l'OMD 7 sur le développement durable.

Au sein du Réseau mondial de réserves de biosphère, l'information, les expériences et les idées sont partagées et échangées au niveau local, régional et mondial.

