

# POUR UNE VIE MEILLEURE DANS LE BASSIN DU LAC TCHAD



Le bassin du lac Tchad revêt une importance vitale tant sur le plan économique qu'écologique. Situé au carrefour du Cameroun, du Niger, du Nigeria, de la République centrafricaine et du Tchad, il fournit de l'eau à plus de 40 millions de personnes vivant dans le bassin. Ses écosystèmes variés abritent une faune et une flore d'une grande diversité.

## LA RÉDUCTION SPECTACULAIRE DU LAC

Le lac Tchad, qui était auparavant l'un des plus grands plans d'eau d'Afrique, a diminué de 90% en moins de 30 ans (1960-1985). Sa superficie est alors passée de 20 000 km<sup>2</sup> à environ 1 350 km<sup>2</sup> en 1985. La moyenne actuelle est de 8 000 km<sup>2</sup>.

(Source: IRD)

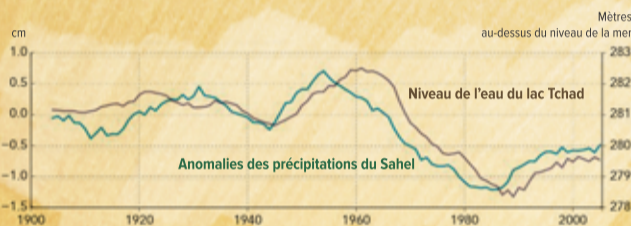


CETTE TACHE DE VERT À LA LIMITE  
DU DÉSERT EST LE VESTIGE  
DU LAC TCHAD

Image satellite de la NASA

## HYDROLOGIE

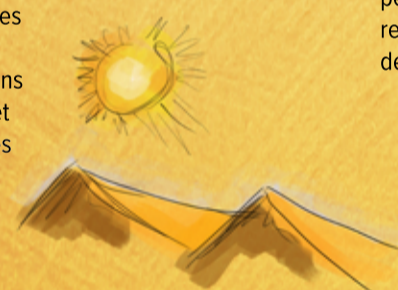
Le lac Tchad est un plan d'eau variable. Sa superficie fluctue selon les saisons, culminant fin octobre ou début novembre, et diminuant de plus de la moitié en fin avril ou début mai.



Le volume du lac reflète les niveaux de précipitations dans le bassin du lac Tchad, qui ont diminué au fil des ans. Le lac est alimenté principalement par le système de la rivière Chari (Shari)-Logone, qui représente environ les quatre cinquièmes de l'afflux.

## LE CERCLE VICIEUX DE LA PÉNURIE D'EAU

**Désertification**, en raison des faibles précipitations annuelles et des activités humaines.



**Déplacement de populations**, en raison de la pénurie de ressources et des conflits



**Surpâturage**, endommage les écosystèmes et contribue au déboisement.



**Pollution de l'eau**, due à l'utilisation d'engrais, d'herbicides et d'insecticides.



La sécheresse des années 70 et 80, et la création de routes sous-régionales de 2008 à 2010 conduisant à l'expansion du commerce, ont provoqué une migration massive des agriculteurs vers le Sud et d'autres mouvements de migration venant de l'Ouest, entraînant une **forte concentration de personnes** susceptibles d'engendrer des tensions sociales, notamment pour l'utilisation et le partage des ressources naturelles.

**Dégradation des sols** exacerbe la désertification.



**Déclin de la faune aquatique**, avec des modifications profondes de la quantité et de la variété de poissons dans la région



**Conflits liés aux ressources naturelles**

**Déboisement** suite à la consommation de bois de chauffage, aux pratiques agricoles et au surpâturage



## AMÉLIORER LA VIE DE MANIÈRE DURABLE DANS LE BASSIN DU LAC TCHAD

Le projet **BIOPALT** apporte des solutions permettant de relever les défis de la conservation de la biodiversité et de la restauration des écosystèmes, tout en comblant les manques de production et de transmission des connaissances scientifiques. L'UNESCO partagera les connaissances et les méthodes développées au fil des ans à travers la gestion des réserves de biosphère et des sites du Patrimoine mondial, afin de promouvoir la paix et la gestion durable des ressources dans le bassin du lac Tchad.

Les activités du projet se concentrent sur 4 aspects :

### 1. CONNAÎTRE

Mettre à jour et améliorer les connaissances sur les ressources hydrologiques, naturelles, les données socio-économiques et culturelles.



### 2. INFORMER, SENSIBILISER, FORMER

Pour renforcer la gestion et la protection des ressources naturelles et culturelles du lac Tchad.



### 3. RÉHABILITER DURABLEMENT

Actions pilotes de réhabilitation des écosystèmes et promotion des économies vertes.



### 4. SUIVI ET ÉVALUATION

Capitaliser sur et apprendre des projets, diffuser les résultats et les meilleures pratiques

