

التراث المشترك  
تمج الممتنات الحكومية والتعليمية للحوار بين الثقافات والحضارات  
الانشطة العلمية

Common Heritage

A Museological and Educational Approach to the  
Dialogue of Cultures and Civilizations

Education activities brochure

Patrimoine commun

Une approche muséologique et pédagogique en faveur  
du dialogue des cultures et des civilisations

Education activités brochure



متحف النوبة  
Nubia Museum





### Vessel decorated with a rowing boat

Methods of communication are essential to the dialogue of cultures. And for the inhabitants of the Nile Valle, the sailing vessel, as can be seen by this vase; was one of the most effective and oldest methods. The vase is a typical example from the culture known as Naqada II (the period around 3500-3200 BC)

**Where is the Naqada today? And why was Naqada fame in the ancient time?**

**Color the decorations on this pot?**

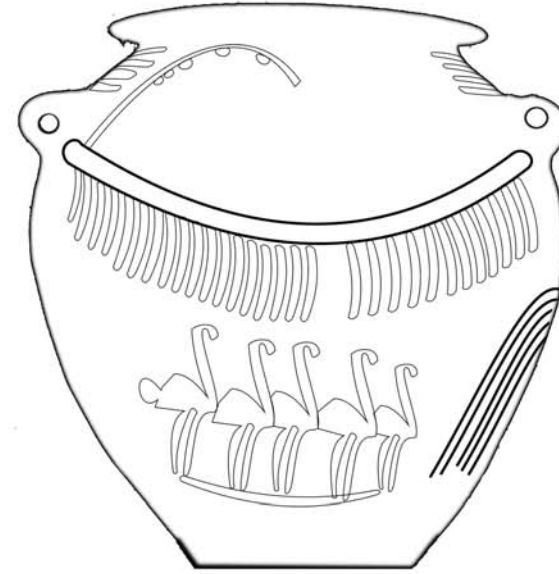


### Vase décoré avec un motif naval

Les moyens de communication sont essentiels au dialogue des cultures. Pour les habitants de la Vallée du Nil, le bateau fut l'un des plus efficaces et des plus anciens, comme en témoigne ce vase. Il est caractéristique de la culture dite de Nagada II, vers 3500-3200 av. J.-C.,

**1- Où est le Nagada aujourd'hui? Et pourquoi a été renommée Nagada dans les temps anciens?**

**2- couleur les décorations sur ce pot?**



### قدر من الفخار مزين بسفن ذات مجاديف

تعتبر طرق الاتصال ضرورية لحوار الثقافات وبالنسبة لسكان وادي النيل فان السفينة الشراعية التي يمكن مشاهدتها على هذا الاناء، كانت واحدة من اهم المؤثرات وأقدم الوسائل . وهذا الإناء هو مثال نموذجي للثقافة المعروفة باسم نقادة الثانية ( حوالى ٣٥٠٠-٣٢٠٠ ق.م. )

١- أين تقع نقادة اليوم؟ وما أسباب شهرتها قديما؟

٢- لون الزخارف الموجودة على القدر؟



### Model of boat

This type of object, called “model”, was deposited in the grave and destined to accompany the dead into the afterlife according to custom which lasted from the end of the Old Kingdom until the Middle Kingdom.

- 1-What are the uses of the boat in ancient times?
- 2-Mention the developments that appeared on the modern boats?
- 3-Draw this boat?



### Modèle d'un bateau

Ce type d'objet, appelé modèle, était déposé dans la tombe et destiné à accompagner le mort dans l'au-delà, selon une pratique attestée dès la fin de l'Ancien Empire jusqu'au milieu du Moyen Empire.

- 1-Quelles sont les utilisations du bateau dans les temps anciens?
- 2-Mentionnez les développements qui sont apparus sur les bateaux modernes?
- 3-Dessiner ce bateau?

### نموذج لقارب

هذا النوع من القوارب كان يوضع في القبر لمرافقة الميت في الحياة الأخرى وفقا للعرف الذي كان سائدا منذ نهاية الدولة القديمة حتى عصر الدولة الوسطى.

١- ما هي الاستخدامات التي كان يصنع من اجلها القارب في العصور القديمة؟

٢- اذكر التطورات التي ظهرت على القوارب الحديثة؟

٣- ارسم القارب؟





### **Bowl with Cattle representations**

This bowl was discovered in Addendan in which belongs to the C-Group culture. The decoration engraved on the body of the vase is divided up into several registers.

1-Are you using the pottery bowls now?  
If not why?

2- Are these scenes have been implemented on the vessel by drawing or engraved on the walls of the pot?

3- Color the scenes that are on the pot?



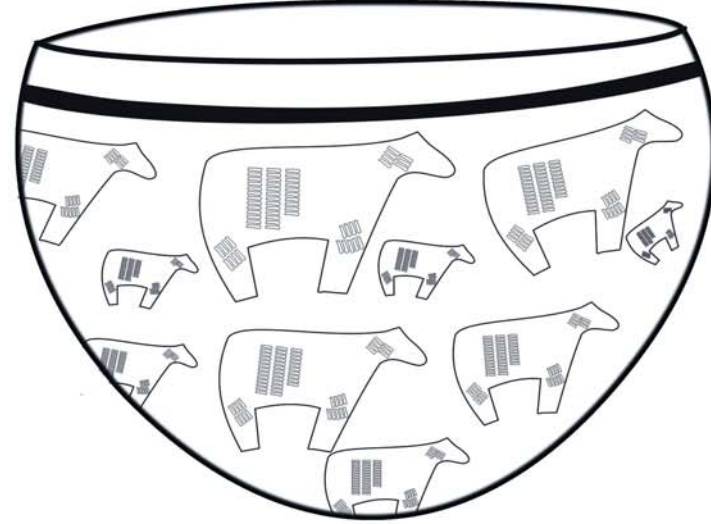
### **Bol ovoïde décoré de bovines**

Ce bol provient d'Addendan qui appartient à la culture du Groupe C. Un décor gravé sur l'extérieur de la panse se répartit en plusieurs registres.

1-Utilisez-vous les bols en faïence maintenant? Si non, pourquoi?

2-S'agit-il de scènes ont été mises en œuvre sur le navire par le dessin ou gravés sur les parois du pot?

3-couleur les scènes qui sont sur le pot?



### **سلطانية بأشكال حيوانات**

تم الكشف عن هذه السلطانية التي تنتمي لثقافة المجموعة الثالثة في ادندان، والزخارف المحفورة على بدن الإناء تنتمي الى مراحل عديدة ، فالزخارف المحفورة في وسط السطح الخارجي للإناء أكثر تطورا من الأخرى.

١- هل تستخدم الان السلطانيات الفخارية ؟ واذا كانت الاجابة بلا فلماذا؟

٢- هل هذه المناظر تم تنفيذها على الإناء بالرسم بالألوان أم بالحفر على جدران الإناء؟

٣- لون الحيوانات الموجودة على الإناء؟





### Amulet in the shape of a fish

This amulet is made from a fine gold leaf and engraved; it represents a fish swimming towards the left with a long dorsal fin, two small ventral fins and a tail spreading out like a fan.

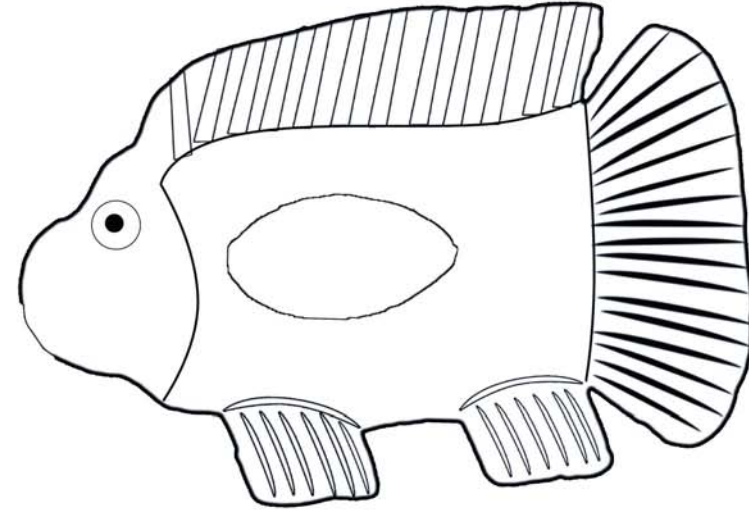
- 1 - What is amulet?
- 2- What mean the fish in the ancient times?
- 3 - Color the fish?



### Amulette en forme de poisson

Cette amulette découpée dans une fine feuille d'or et gravée représente un poisson nageant vers la gauche avec une longue nageoire dorsale, deux petites nageoires ventrales et une queue se déploie en éventail. L'ouïe et l'œil sont bien marqués par de petites protubérances.

- 1 - Quel est amulette?
- 2 - Que signifie le poisson dans les temps anciens?
- 3 - Couleur le poisson?



### تميمة على شكل سمكة

تتكون هذه التميمة من رقائق الذهب الخالص والمزين بالحفر، وهي تبدو وكأنها تسبح بزعانفها الظهرية الطويلة والزعانف البطنية القصيرة وشكل الذيل الذي يشبه المروحة.

- ١- ماذا تعنى كلمة تميمة وما فائدتها؟
- ٢- ماذا كانت تعنى السمكة قديما؟
- ٣- لون هذه السمكة بأسلوبك؟



### The God Horus in the shape of a falcon

This amulet was probably made from a sheet of gold cut then stamped into shape. The precious metal, that the Egyptians equated with the flesh of the gods, was abundant in Nubia.

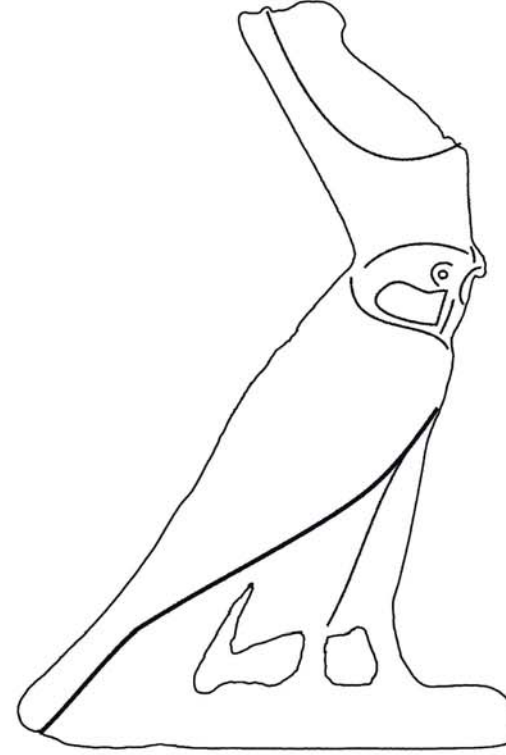
- 1-to what was symbolized by Falcon in ancient times?
- 2- Are there any uses of the falcon now?
- 3- Color this falcon?



### Le dieu Horus en forme de faucon

Cette amulette a probablement été fabriquée à partir d'une feuille d'or découpée puis emboutie sur une forme. Le métal précieux, que les Egyptiens assimilaient à la chair des dieux, se trouvait en abondance en Nubie.

- 1-à ce qui était symbolisé par Falcon dans les temps anciens?
- 2-Y at-il utilise du faucon maintenant?
- 3- Couleur ce faucon?



### تميمة على شكل الصقر

تمثل هذه التميمة التي على شكل الصقر، المعبود حورس، تم تشكيلها من رقائق الذهب، وهو المعدن النفيس الذي كان المصريون القدماء يعتبرونه لحم الالهة، والذي كان يوجد بوفرة كبيرة في بلاد النوبة.

- ١- إلى ماذا كان يرمز الصقر في العصور القديمة؟
- ٢- هل توجد اي استخدامات للصقر الآن؟
- ٣- لون هذا الطائر بأسلوبك؟



### Elephant statuette.



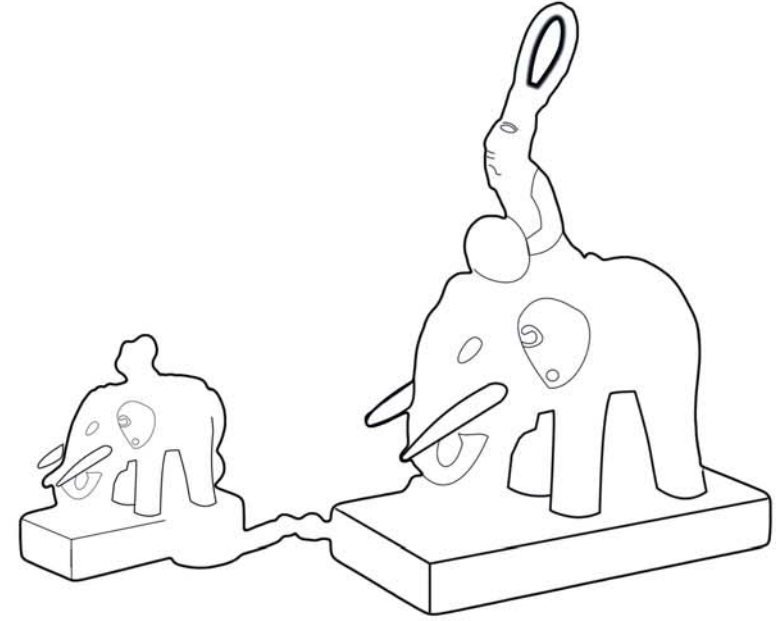
This small figurine representing an elephant and his mahout is from Meroe and dates to the Meroitic period. The animal proudly stands on four legs, ears flapping away from the face, and the trunk slightly bent back between two massive tusks- wait for the order to advance.

- 1-Why the elephant was the most important animals at Meroe?
- 2-What are the uses of the elephant, in ancient period?
- 3-Color this elephant?

### Statuette d'éléphant

La maternité est honorée dans la plupart des civilisations et les images de « déesses-mères » sont apparues dès la Préhistoire. Parmi les images que ce thème a inspirées aux artistes, l'une des plus populaires est celle de la mère allaitant son bébé.

- 1-Pourquoi l'éléphant a été les animaux les plus importants à Meroé?
- 2- Quelles sont les utilisations de l'éléphant, dans la période antique?
- 3-Couleur cet éléphant?



### تمثال الفيل

هذا التمثال الصغير يمثل الفيل و يعلوه رجل، هو من مروى، ويعود إلى الفترة المروية. ويبدو الحيوان وهو يقف بفخر على أربع أرجل، وأذنيه ترفرف بعيدا عن وجهه، وخرطوميه مرتد قليلا الى الوراء بين نابيين ضخمين فى وضع الانتظار من اجل المضى قدما.

- ١- لماذا كان الفيل من أهم الحيوانات عند المرويين؟
- ٢- فيما كان يستخدم الفيل قديما؟
- ٣- لون هذا الفيل بأسلوبك؟



## Comb

This large comb, carved from a single piece of wood, with six long teeth (one of which is partly broken) and a cross-shaped handle incised with patterns; was found in the site of Qasr Ibrim.

1-What is the difference between this comb and the comb that you are using today in styling your hair?

2-What are the materials use to manufacture the comb today?



## Peigne

Ce grand peigne, taillé dans un seul morceau de bois avec six longues dents (l'une d'elles en partie cassée) et un manche cruciforme décoré de motifs gravés, a été retrouvé sur le site de Qasr Ibrim.

1-Quelle est la différence entre ce peigne et le peigne que vous utilisez aujourd'hui dans un style à vos cheveux?

2-Quels sont les matériaux utiliser pour la fabrication du peigne aujourd'hui?

## المشط

هذا المشط الكبير، منحوت من قطعة واحدة من الخشب ، ذات ستة أسنان طويلة (جزء من احد الاسنان مكسور) وله يد على شكل صليب منقوش عليها انماط من الزخارف المحفورة على شكل خطوط داخل مربعات, تم العثور عليها في موقع قصر ابريم.

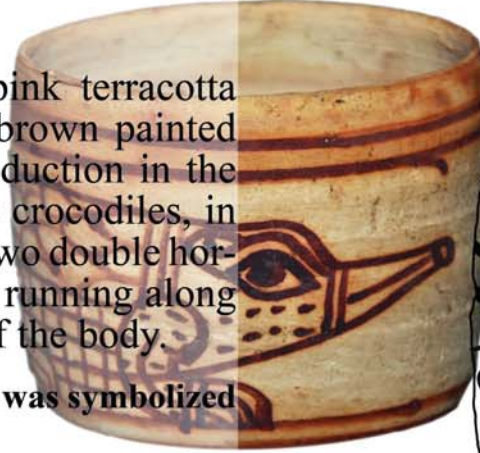
١- ما الفرق بين هذا المشط والمشط الذي تستخدمه اليوم في تصفيف شعرك؟

٢- اذكر المواد التي يصنع منها المشط الآن؟



### Beaker with Two Crocodiles

This small drinking vase in pink terracotta with a whitish slip and a red-brown painted decor is typical of Nubian production in the early centuries of our era. Two crocodiles, in single file, are placed between two double horizontal brown lines, in a frieze running along the whole cylindrical surface of the body.



1-What is the name of God, which was symbolized by the crocodile?

2-Are you visit the temple of the crocodiles in Kom Ombo?

3-Color the crocodile?



### Godet décoré de deux crocodiles

Ce petit vase à boire en terre cuite rose recouverte d'un engobe blanchâtre et orné d'un décor peint brun-rouge, est typique des productions nubiennes des premiers siècles de notre ère. Deux crocodiles, en file indienne, s'inscrivent dans un registre délimité en haut et en bas par deux liserés brun-rouge qui occupe toute la surface cylindrique de la panse.

1-Quel est le nom de Dieu, qui a été symbolisé par le crocodile?

2-Êtes-vous visiter le temple des crocodiles dans Kom Ombo?

3-Couleur le crocodile?

### إناء مزين بتماسيح

هذا الإناء الصغير كان مخصص للشرب، وهو مصنوع من الفخار الوردى مع حافة بيضاء، ومزخرف بزخارف باللون البنى، وهو نموذج للإنتاج النوبى فى القرون الأولى للميلاد. ويوجد اثنين من التماسيح، بين خطين مزدوجين فى وضع افقى باللون البنى، تشكل إفريز على طول السطح الاسطواني لجسم الإناء بالكامل.

- 1- ما اسم الإله الذي كان يرمز إليه التماسيح؟
- 2- اذكر اسم المدينة التي يوجد فيها معبد الإله التماسيح في محافظة أسوان؟ وهل زرت هذا المعبد؟
- 3- لون هذا التماسيح بأسلوبك؟



## Silver Diadem

This silver crown comes from Ballana situated south of Abu Simbel, the site is today submerged by the waters of Lake Nasser

1 - Describe this crown with drawing details of the scenes that are on it?

2 - Who was wearing the crown and why?

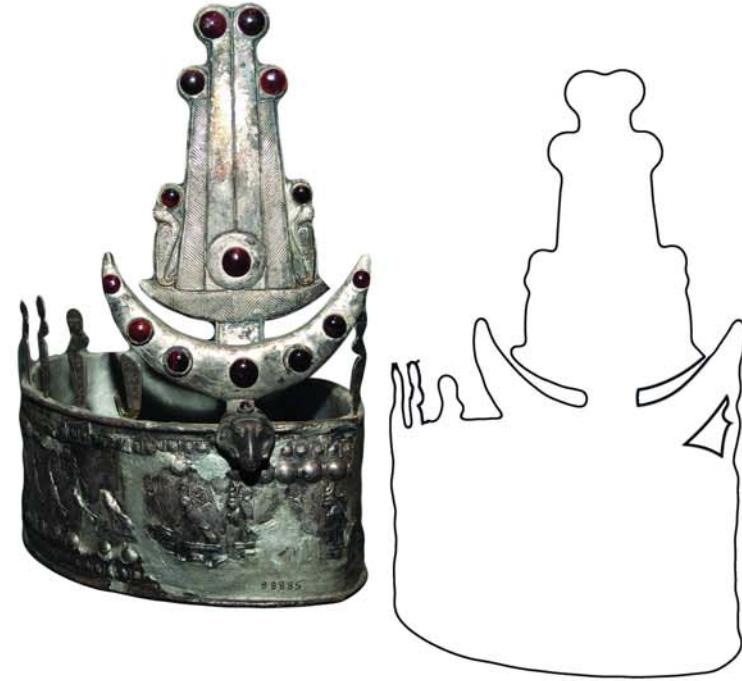


## Couronne en argent

Cette couronne en argent a été retrouvée de la nécropole de Ballana située au sud d'Abou Simbel, site aujourd'hui submergé par les eaux du lac Nasser. Cette tombe est celle d'un potentat local à n'en pas douter d'après l'abondance et la qualité du matériel mis au jour dans les années 1930

1-Décrire cette couronne avec le dessin des détails des scènes qui sont sur elle?

2- Qui était coiffé de la couronne et pourquoi?



## تاج من الفضة

هذا التاج مصنوع من الفضة، وتم العثور عليه في بلانة التي تقع إلى الجنوب من أبو سمبل ، وهذا الموقع غارق اليوم تحت مياه بحيرة ناصر. وتدل المقبرة التي تم العثور فيها على هذا التاج على أن هناك ملك محلي كان في هذه المنطقة، استنادا الى وفرة المواد المكتشفة والتي تم الكشف عنها سنة ١٩٣٠م.

١- أوصف هذا التاج مع رسم تفاصيل المناظر التي توجد عليه؟

٢- من الذي كان يرتدى التاج ولماذا؟



## Lamp in the Form of a Male Head

This bronze oil lamp was found Ballana. The body of the object represents a head of a young man in the round with a pouring hole in the forehead which served to store the oil and, in the place of the neck, the nozzle from where the wick emerged. The big open eyes, pointed nose, small ears and mouth outlining a very light smile give the character a slight air of haggardness.

- 1 - How was this lamp lit?
- 2 - What are the materials that were used to light the lamp?
- 3 - Compare the lamp is now used in lighting, with this old lamp?



## Lampe en forme de tête d'homme

Cette lampe à huile en bronze a été retrouvée dans Ballana. Le corps de l'objet représente une tête de jeune homme en ronde-bosse avec sur le front un orifice qui servait à alimenter le réservoir en combustible et, à la place du coup, le bec par où sortait la mèche.

- 1 - Comment cette lampe allumée?
- 2 - Quels sont les matériaux qui ont servi à allumer la lampe?
- 3 - Comparer la lampe est maintenant utilisé dans l'éclairage, avec cette vieille lampe?



## مصباح بوجه آدمي

مصباح الزيت هذا المصنوع من البرونز تم العثور عليه في بلانة. والمصباح على شكل وجه شاب مستدير مع وجود ثقب في جبينه لوضع الزيت، وفي رقبته فوهة يخرج منها الفتيل. وله عيون واسعة، وأنفه مستقيمة، والأذنين واضحتان، والفم الصغير تبدو عليها ابتسامة خفيفة ويعلو رأسه الشعر المجعد.

- ١ - كيف كان يضاء هذا المصباح؟
- ٢ - ما هي المواد التي كانت تستخدم لإضاءة هذا المصباح؟
- ٣ - قارن بين المصباح المستخدم الآن في الإضاءة وهذا المصباح القديم؟