

Équipe Spéciale Internationale sur les Enseignants pour Éducation 2030 : réponses à la crise du COVID-19

Réunions régionales en Afrique subsaharienne

Soutenir les enseignant(e)s pendant la crise du COVID-19

4 juin 2020

Leila Loupis
Responsable principale de projet
Secrétariat
Équipe Spéciale sur les enseignants



À propos de l'Équipe Spéciale Internationale (TTF)



Trois principaux axes stratégiques



Plateforme de connaissance et Guide pour l'élaboration d'une politique enseignante

3



Équipe Spéciale Internationale sur les Enseignants pour Education 2030

PLATE-FORME DE CONNAISSANCES ESPACE DE TRAVAIL EN

Qui sommes-nous? Nos activités Nouvelles et événements

Réponses COVID-19

La crise COVID-19 est l'une des plus grandes perturbations de l'éducation auxquelles le monde ait été confronté dans l'histoire récente

PLUS D'INFORMATIONS



Équipe Spéciale Internationale sur les Enseignants pour Education 2030

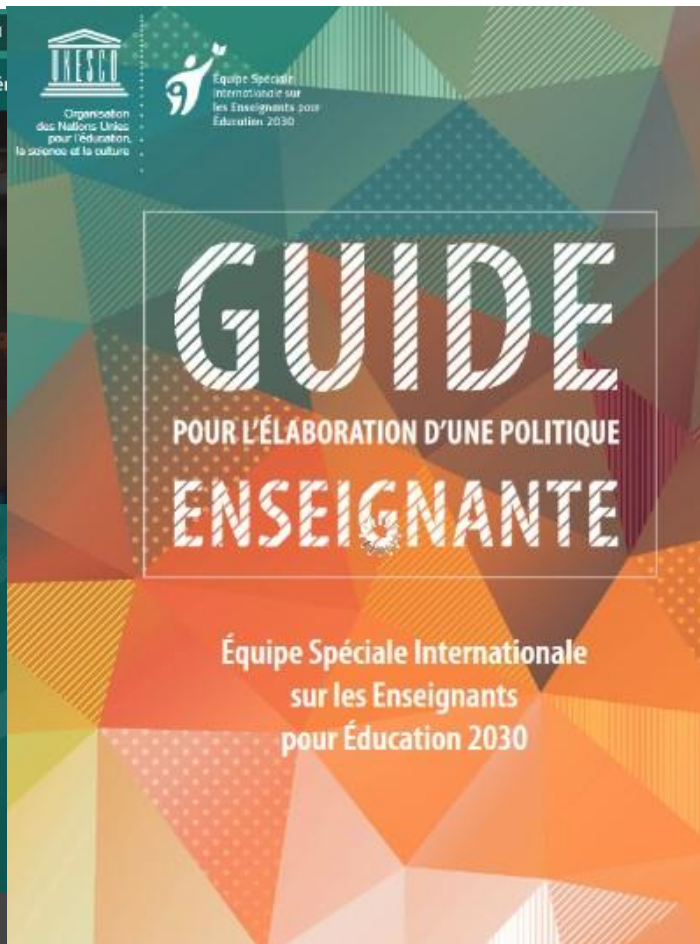
← Main page EN

Accueil / Working space / S'identifier

S'identifier

Share experiences and report on your activities, and access expertise from other TTF members with relevant knowledge and experience

S'IDENTIFIER REQUEST ACCESS



UNESCO Organisation des Nations Unies pour l'éducation, la science et la culture

Équipe Spéciale Internationale sur les Enseignants pour Education 2030

GUIDE

POUR L'ÉLABORATION D'UNE POLITIQUE ENSEIGNANTE

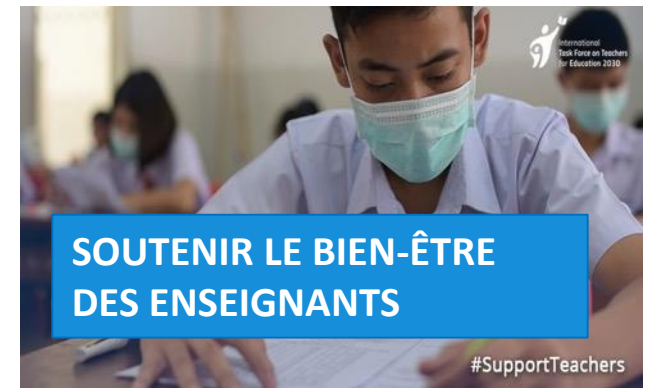
Équipe Spéciale Internationale sur les Enseignants pour Éducation 2030

Appel à l'Action pour les enseignant(e)s



1. Préserver l'emploi et les salaires

2. Donner la priorité à la santé, à la sécurité et au bien-être des enseignants et des apprenants



3. Inclure les enseignants dans l'élaboration des réponses éducatives à la crise due au COVID-19

Appel à l'Action pour les enseignant(e)s



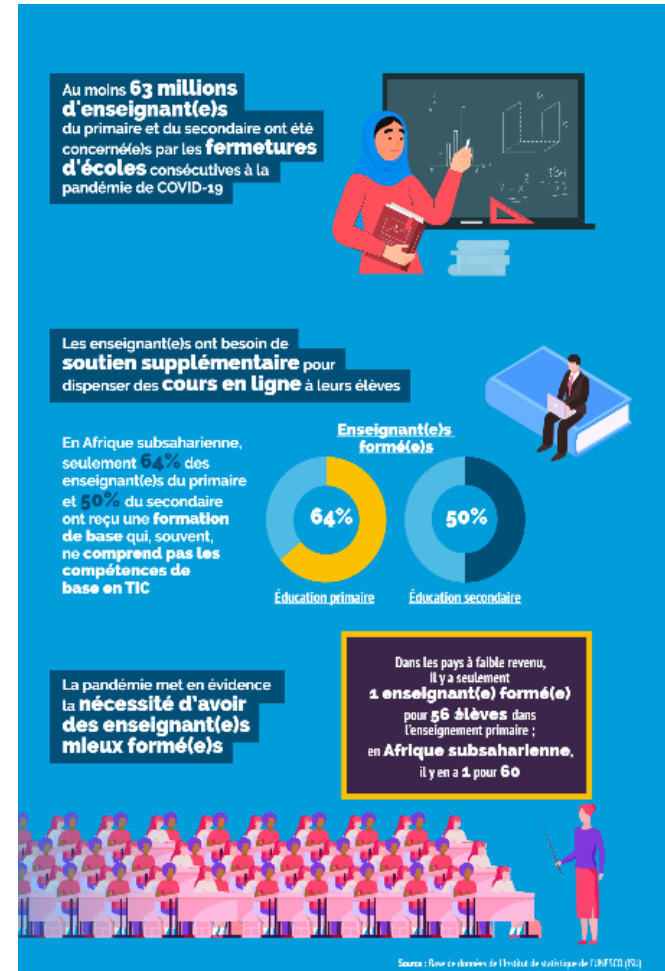
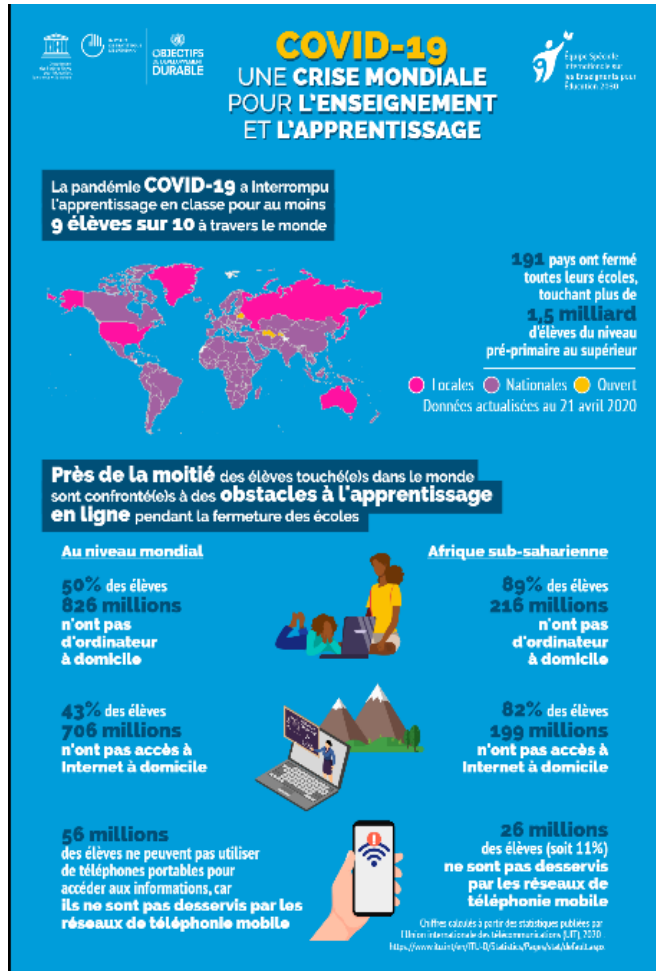
4. *Fournir un soutien et une formation professionnels adéquats*

5. *Placer l'équité au cœur des réponses éducatives.*



6. *Inclure les enseignants dans l'aide internationale*

Attirer l'attention sur la fracture digitale



Soutenir les enseignants dans les efforts de retour à l'école

*Orientations à l'attention des
décideurs*



Organisation
des Nations Unies
pour l'éducation,
la science et la culture



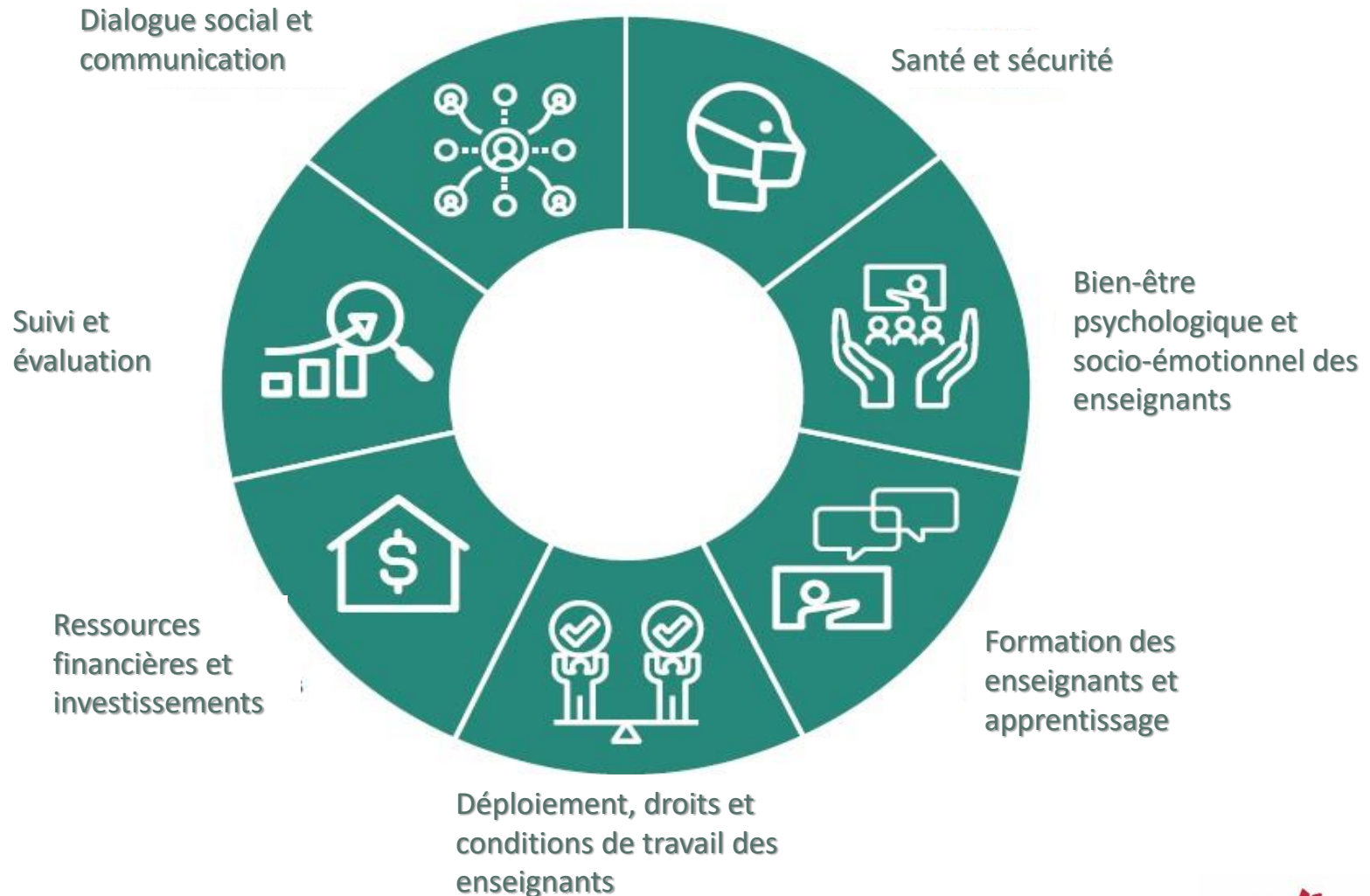
Équipe Spéciale
Internationale sur
les Enseignants pour
Éducation 2030



Organisation
internationale
du Travail

Planifier pour soutenir les enseignant(s) pour le retour à l'école

2



Suggestions pour l'engagement régional

- 1. Organiser différentes réunions régionales en Afrique subsaharienne, Asie-Pacifique, les États Arabes et Amérique Latine et le Caraïbe*
- 2. Se concentrer sur les priorités thématiques*
- 3. Favoriser le partage des connaissances et le dialogue politique*

Merci

Pour plus d'information, rendez-vous sur le site :

www.teachertaskforce.org/fr



@TeachersFor2030



Équipe Spéciale internationale sur les
Enseignats

@teacherstaskforce



Équipe Spéciale
Internationale sur
les Enseignants pour
Éducation 2030