



## PATRIMONIO CULTURAL DE ARAGÓN

### Bienes culturales

Bienes relevantes del Patrimonio Cultural aragonés

### Patrimonio Mundial

Bienes culturales y naturales que poseen valor universal excepcional

### Patrimonio Inmaterial

Cultura y modos de vida tradicionales de Aragón

### Parques Culturales

Arte, paisaje, cultura, naturaleza, tradiciones y turismo

### Museos

Centros que conservan, investigan y difunden bienes culturales

### Archivos

Acceso a documentos para investigadores y ciudadanos

### Fundaciones y Consorcios

Organizaciones gestoras del patrimonio cultural

### Escuelas Taller

Programa de Escuelas Taller y Talleres de Empleo

## Actualidad



La Semana Santa de Zaragoza, primera fiesta de Aragón declarada Fiesta de Interés Turístico Internacional

## Agenda Destacados



04/04/2014 - 14/11/2014  
Exposición de pintura "Cuadros", de Rupert Schroeder - Hasta el 14 de noviembre en el Museo Juan Cabré



14/04/2014 - 16/04/2014  
Taller "Pinta con Paco Simón" - En el IAACC, durante las vacaciones de Semana Santa



05/04/2014 - 12/04/2014  
Taller: Introducción al Diseño de Cómic - Impartido por Daniel García Nieto en el IAACC Pablo Serrano

[ver más](#)

## Noticias Destacados



03/04/2014  
El Archivo Municipal de Calamocha se incorpora al buscador DARA - El Gobierno de Aragón y el Ayuntamiento de Calamocha suscriben un convenio de colaboración.



28/03/2014  
El "Festival de Festivales José Luis Borau" entra en su recta final - Una veintena de cortometrajes que podrán verse hasta el domingo en el IAACC

Pablo Serrano de Zaragoza



08/03/2014  
El Museo de Huesca celebra el Día Internacional de la Mujer con una exposición virtual - En la plataforma online Google Cultural Institute, dentro del programa Google Art Project

[ver más](#)

[cdan.](#) [centro de arte y naturaleza.](#) [fundación beulas](#)  
[centro buñuel de calanda](#)  
[consorcio patrimonio ibérico de aragón](#) [iaacc pablo serrano](#)  
[museo de dibujo julio gavín -castillo de larrés-](#) [museo de huesca](#)  
[museo de teruel](#)  
[museo de zaragoza- antigüedad y bellas artes](#)  
[museo diocesano barbastro-monzón](#) [museo juan cabré](#)  
[ruta arte rupestre](#) [ruta camino de santiago](#)  
[ruta ibera](#) [ruta mudéjar](#) [ruta romana](#)

[ver más](#)

## Menú principal

Rutas culturales

Temas monográficos

Publicaciones

Enlaces de interés

Investigaciones

Inf. institucional

Recursos didácticos

## Patrimonio cultural

Bienes culturales

Patrimonio Mundial

Patrimonio Inmaterial

Parques Culturales

Museos

Archivos

Fundaciones y Consorcios

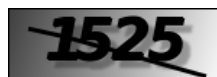
Escuelas Taller

## Formulario de contacto

Nombre

E-mail

Mensaje



Texto de  
verificación

Enviar

[inicio](#) | [mapa web](#) | [contacto](#) | [aviso legal](#) | [créditos](#)

Departamento de Educación, Universidad, Cultura y Deporte - Dirección General de Patrimonio Cultural  
Avenida Gómez Laguna, 25. 50009 Zaragoza - Teléfono: 976 714 000 - [patrimoniocultural@aragon.es](mailto:patrimoniocultural@aragon.es)



## Catàleg del Patrimoni Festiu de Catalunya



### Cicles festius

[Inici](#) / Cicles festius

- [Sant Antoni](#)
- [Carnaval](#)
- [Setmana Santa i Pasqua](#)
- [Festes de maig](#)
- [Corpus](#)
- [Sant Joan](#)
- [Festes Majors](#)
- [Nadal, Cap d'any i Reis](#)
- [Festes votives](#)
- [Festes d'oficis i tradicions](#)
- [Altres festes](#)
- [Elements singulars](#)

### Catàleg

- [Inscripcions al CPFC](#)
- [Procediment de catalogació](#)
- [Imatge-PIV](#)

### Mapa festiu

## Cicles festius

Per a facilitar la seva localització hem distribuït les festes i elements en àmbits festius, bona part d'ells associats directament al calendari festiu.


També podeu utilitzar el cercador, que us permetrà establir diversos criteris de cerca o bé trobar-les gràficament al mapa festiu.

### Glossari

#### Paraules clau

Danses Reus Bestiari  
 festiu Seguici Gegants Foc  
 Altres actes Solsona Berga  
 Processó Trets i tronades  
 Tarragona Ascó L'Arboç Organitzadors  
 Sant Antoni Abat Construccions  
 humanes Setmana Santa Tres tombs  
 Centelles

#### Cercador

 Cerca  
 avançada

#### Destaquem



#### APASSIONANT Setmana Santa 2014

Catàleg 'Apassionant Setmana Santa 2014. Cultura Popular a Ponent, el Pirineu i l'Aran'

**Direcció General de Cultura Popular, Associacionisme i Acció Culturals**  
 Espai web de la DGCPAAC

# Catàleg del Patrimoni Festiu de Catalunya



## Cicles festius

[Inici](#) / [Cicles festius](#) / [Sant Joan](#)

## Glossari

- [Sant Antoni](#)
- [Carnaval](#)
- [Setmana Santa i Pasqua](#)
- [Festes de maig](#)
- [Corpus](#)
- [Sant Joan](#)
- [Festes Majors](#)
- [Nadal, Cap d'any i Reis](#)
- [Festes votives](#)
- [Festes d'oficis i tradicions](#)
- [Altres festes](#)
- [Elements singulars](#)

## Catàleg

- [Inscripcions al CPFC](#)
- [Procediment de catalogació](#)
- [Imatge-PIV](#)

## Mapa festiu

## Sant Joan

Sant Joan: festa del solstici d'estiu, relacionada amb el foc i l'aigua (24 de juny). Són habituals les revetlles amb coca i les fogueres acompanyades de petards i coets.



### La Festa de les Falles d'Isil


La festa de les Falles d'Isil s'emmarca en les festes de foc de Sant Joan, molt comunes a les zones de muntanya i generalitzades als Pirineus.

La festa es celebra el 23 i el 24 de juny.

## Paraules clau

- [Danses Reus Bestiari](#)
- [festiu Seguici Gegants Foc](#)
- [Altres actes Solsona Berga](#)
- [Processó Trets i tronades](#)
- [Tarragona Ascó L'Arboç Organitzadors](#)
- [Sant Antoni Abat Construccions](#)
- [humanes Setmana Santa Tres tombes](#)
- [Centelles](#)

## Cercador

 Cerca avançada

## Destaquem



### APASSIONANT Setmana Santa 2014

Catàleg 'Apassionant Setmana Santa 2014. Cultura Popular a Ponent, el Pirineu i l'Aran'

**Direcció General de Cultura Popular, Associacionisme i Acció Culturals**

Espai web de la DGCPAAC

[Inici](#)[Lengua](#)[Patrimòni](#)[Musèus](#)[Promocion  
e Difusion  
Culturau](#)[Educacion](#)[Archiu  
Generau  
d'Aran](#)

Vielha, 10/04/2014

cercar...

Enlaci

[Notícies](#)[I.E.A.](#)[Biblioteca  
Generau](#)[Biblioteca  
Naut Aran](#)[Adreces  
d'Interès](#)

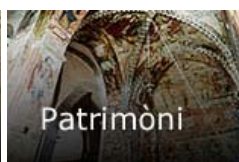
Darrèri eveniments

Non i a eveniments  
pròplèus.  
[Veir Calendari Complet](#)

Airus

[Conselh  
Generau d'Aran](#)[Centre de  
prediccion de lauegi  
dera Val d'Aran](#)[Departament  
d'Agricultura,  
Ramaderia e  
Miei Naturau](#)[Torisme  
Val d'Aran](#)

Inici

[Lengua](#)[Patrimòni](#)[Musèus](#)

[Ua val atlantica](#)  
[Uaa lengua romanica](#)  
[Ua lengua normalizada](#)  
[Ua lengua oficiala](#)  
[Normes ortografiques](#)  
[Publicacions en aranès](#)  
[Cors d'aranès On-line.](#)  
(Niveu A))  
[Cors d'Aranès 2013-14](#)  
[Convocatòria examens  
d'Aranès 2012-13](#)

[Àmbit de competència](#)  
[BCIL's de la Val d' Aran](#)  
[BCIN's de la Val d' Aran](#)  
[Actuacions 2009](#)  
[Actuacions 2008](#)  
[Actuacions 2007](#)

[Hilat de museus](#)  
[Rota del romànic d'Aran](#)  
[Informacion generau](#)  
[Oraris](#)



[Grops de dances  
tradicionaus](#)  
[Hèstes i tradicions](#)  
[ARAN DAMB ART](#)



[Ligam damb webs de  
centres de la Val d'Aran](#)  
[ETEVA](#)



[Servicis de l'archiu](#)  
[Direccion / Oraris](#)  
[Quadre de hons](#)

Notícies

- [Crèdit de sintesi a la Val d'Aran](#)
- [Vos hèr conversa en ARANÈS? Iora ara setmana e gratuit](#)

Formulari d'accès

Usatgèr

Clau

 Rebrebar-me[¿Recuperar clau?](#)





Vielha, 10/04/2014

[Inici](#) » [Patrimòni](#)

Encastre competenciau

BCIL's dera Val d'Aran

BCIN's dera Val d'Aran

Actuacions patrimòni en 2009

Actuacions patrimòni en 2008

Actuacions patrimòni en 2007

## Patrimòni culturau dera Val d'Aran



Des der Airau de Patrimòni Culturau deth Conselh Generau se trabalhe entà activar ua naua web foncionau e dinamica estructurada en cinc apartats: competéncias deth Conselh Generau d'Aran, proteccion deth patrimòni culturau, documentacion e investigacion, conservacion e restauracion e difusion e formacion.

En prumèr lòc, er objectiu ei hèr a conéisher e difòner era grana riquesa e varietat d'elements d'interès istoric, artistic, etnologic e arqueologic que compòsen eth Patrimòni Culturau dera Val d'Aran.

Un element remercable laguens deth patrimòni culturau aranés ei eth representat pes glèises, majoritàriament aqueres que pertanhen ara arquitectura romanica e gotica, e qu'ath delà en sòn interior aubèrgen un legat artistic d'ua varietat e riquesa excepcionaus, de diferenti genres artistics –escultura, pintura, orfebreria e textils – e estils – romanic, gotic, renaishentista o barròc.

Aguest legat conten òbres de grana qualitat artistica com eth Crist de Mijaran (fòto) o eth de Salardú, Escunhau o Casarilh (fòtos), emblematicas tara escultura romanica de husta: conjunts subergessents com es d'Arties, Salardú, Unha, Bossòst o Vielha (fòtos) e tanben un gran nombre d'edificis e òbres mès modèstes qu'ath marge d'aguesti constituïssen un document istoric de prumèra man, en tot perméter ath visitant submergir-se en ambient, circumstàncies e creences d'aqueri que les dèren vida.

Ath delà, non podem desbrembar es imponents campanaus, que damb es sòns tets punchents presidissen es pòbles aranés.

Era [Rota Romanica d'Aran](#) permet gaudir dera visita guidada des 15 glèises mès destacades.

De forma progressiva, es usatgèrs disposaràn d'informacion relacionada damb es Bens Culturau d'Interès Nacionau ([BCIN's](#)), Es Bens Culturau d'Interès Locau ([BCIL's](#)) e es bens sense catalogar. Tanben se daràn a conéisher estudis monografics restacadi (inventari de campanaus e campanes e inventaris de mòles e ressècs)

Tota aguesta informacion s'adrece a un ample ventalh d'usatgèrs entà satisfèr besonhs ben diferenti: des de tramitar ua licéncia o redactar un

### Notícies

- [Crédit de sintesi a la Val d'Aran](#)
- [Vos hèr convèrsa en ARANÉS? 1ora ara setmana e gratuít](#)

### Formulari d'accès

Usatgèr

Clau

[Rebrembar-me](#)

[¿Recuperar clau?](#)

cercar...

Enlaci

[Notícies](#)

[I.E.A.](#)

[Biblioteca Generau](#)

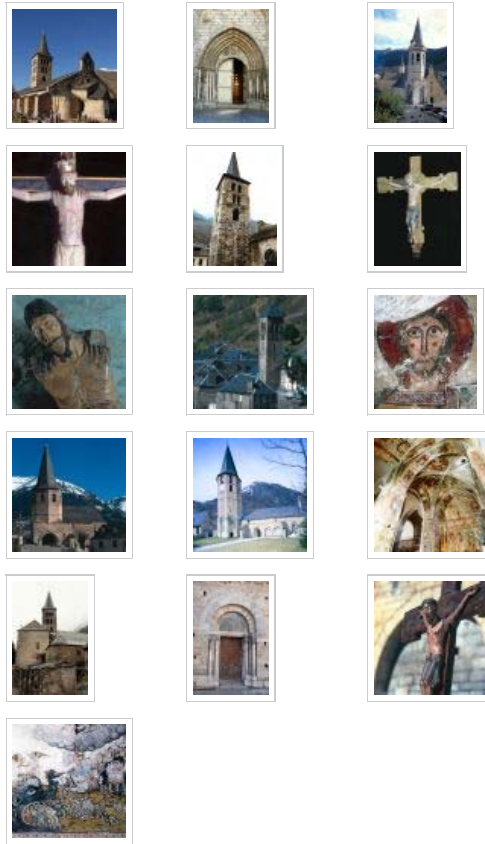
[Biblioteca Naut Aran](#)

[Adreces d'Interès](#)

projècte enquiara elaboracion d'estudis e trabalhs d'art o d'istòria, era preparacion d'un viatge toristic o simplement era actualitat d'actes, corsi o actuacions en patrimòni culturau dera Val d'Aran.

Tà comentaris e suggeréncias podetz contactar damb nosati en:

[cultura@conselharan.org](mailto:cultura@conselharan.org)



- [Àmbit de competéncia](#)
- [BCIL's dera Val d'Aran](#)
- [BCIN's dera Val d'Aran](#)
- [Actuacions en patrimoni 2009](#)
- [Actuacions en patrimoni 2008](#)
- [Actuacions en patrimoni 2007](#)

[\[Tornar\]](#)

**Cultura e Política Lingüística**  
**Conselh Generau d'Aran**  
Passeg dera Libertat, 16 | 25530 Vielha | Val d'Aran  
Tel. / Fax +34 973 64 18 01 | [cultura@conselharan.org](mailto:cultura@conselharan.org)

2008 Conselh Generau d'Aran.

[Avis Legau](#)