



**Prix de l'UNESCO pour
l'éducation
des filles et des femmes**

Guide d'utilisation

pour les ONG en partenariat officiel avec l'UNESCO

pour la soumission des
candidatures pour

**Le Prix de l'UNESCO pour l'éducation
des filles et des femmes 2019**

| Contenu |
|--|
| 1. Créer un compte |
| 2. Se connecter |
| 3. Commencer une candidature |
| 4. Compléter une candidature |
| 5. Attacher une pièce jointe |
| 6. Soumettre une candidature |
| 7. Voir ses candidatures |
| 8. Demander de l'aide |



Pour avoir accès au formulaire en ligne en tant qu'**ONG en partenariat officiel avec l'UNESCO***, enregistrez-vous d'abord à l'adresse suivante :

<https://teamsnet.unesco.org/Lists/GWE%20%20Request%20account%20for%20NGOs/NewForm.aspx>

L'écran ci-après apparaîtra :

Une fois que votre compte a été approuvé, vous recevrez une notification par courriel avec un nom d'utilisateur et un mot de passe.

A noter : si vous avez déjà soumis des candidatures à d'autres éditions de ce Prix, vos noms d'utilisateur et mot de passe restent valables.

**Il y a environ 400 ONG en partenariat officiel avec l'UNESCO. Vous pouvez accéder à la liste [ici](#)*



TEAMSNET

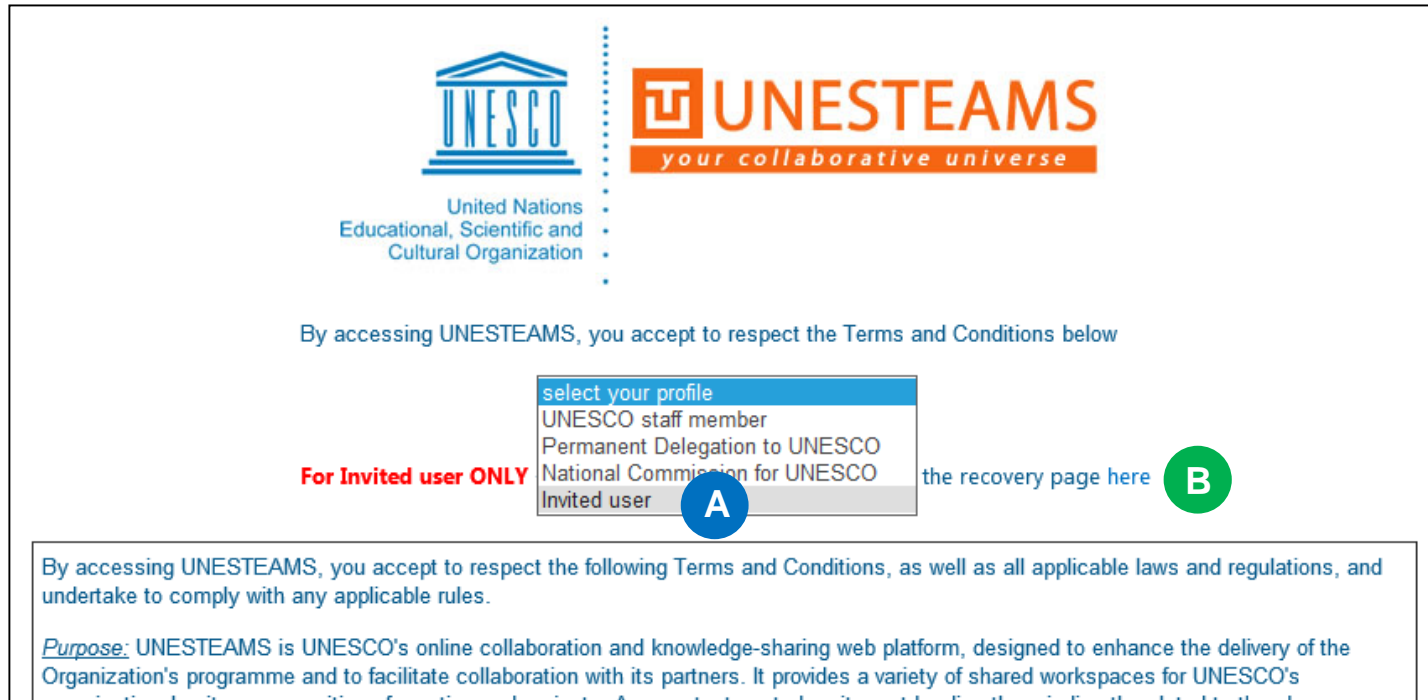
GWE - Request account for NGOs

Contact First Name *

Contact Last Name *

Email *

Pour accéder au formulaire en ligne du Prix GWE, allez à <http://unesco.org/gwe>
L'écran ci-dessous apparaîtra :



United Nations
Educational, Scientific and
Cultural Organization

UNESTEAMS
your collaborative universe

By accessing UNESTEAMS, you accept to respect the Terms and Conditions below

select your profile
UNESCO staff member
Permanent Delegation to UNESCO
National Commission for UNESCO
Invited user

For Invited user ONLY the recovery page here

By accessing UNESTEAMS, you accept to respect the following Terms and Conditions, as well as all applicable laws and regulations, and undertake to comply with any applicable rules.

Purpose: UNESTEAMS is UNESCO's online collaboration and knowledge-sharing web platform, designed to enhance the delivery of the Organization's programme and to facilitate collaboration with its partners. It provides a variety of shared workspaces for UNESCO's organizational units, communities of practice and projects. Any content posted on it must be directly or indirectly related to the above.

Choisissez « **Invited user** » sous le profil déroulant **A** comme ci-dessus et entrez votre nom d'utilisateur et mot de passe fournis par l'UNESCO.

Si vous avez oublié votre mot de passe, vous pouvez demander un rappel sous [ce lien](#).



Une fois que vous vous êtes connecté, vous serez dirigé vers la page d'accueil. Sur la page, cliquez sur « **Soumettre candidature** » **C** afin de commencer une candidature.

The screenshot shows the UNESTEAMS website interface. At the top, there is a navigation bar with 'BROWSE' and 'PAGE' options, and a search bar. The main header features the UNESCO logo and the text 'UNESTEAMS'. Below this, the page title is 'UNESCO Prize for Girls' & Women's Education'. The main content area includes a large graphic with the text 'UNESCO PRIZE FOR GIRLS' AND WOMEN'S EDUCATION', followed by the title 'UNESCO Prize for Girls' & Women's Education' and its French equivalent 'Prix de l'UNESCO pour l'éducation des filles et des femmes'. Below the title, there are links for 'Call for nominations - Appel à candidatures' and 'Submission Deadline - Date limite de soumission: 5/05/2017'. Two prominent buttons are visible: 'Submit nomination NOW OPEN' and 'Soumettre candidature OUVERT'. The 'Soumettre candidature OUVERT' button is circled in green with a 'C' inside. To the left, a navigation menu is visible, with a 'D' marker next to the 'Home' section. The footer contains various links including 'TOP', 'UNESTEAMS Home', 'Disclaimer of use', 'Privacy Policy', 'Terms of use', 'Contact us', and '© 2013-2016 UNESCO/KMI'.

Vous pouvez créer d'autres candidatures en cliquant sur “**Nouvelle candidature**” **D** dans le menu de gauche.

Notez que chaque ONG en partenariat officiel ne peut pas soumettre plus de 3 nominations pour chaque édition du Prix.

3. Commencer une candidature

- Le formulaire est composé d'un certain nombre de champs répartis en 4 chapitres :

✓ **Candidat** : Pour toutes les informations de base sur l'organisation ou la personne nominée E

✓ **Projet** : Pour toutes les informations de base sur le projet ou le programme du candidat

✓ **Documents d'appui** : Pour tous les sites web, publications, vidéos, galeries de photos

✓ **Soumission** : Pour transmettre la candidature à la Commission nationale (pour les candidats) ou à la Délégation permanente (pour les Commissions nationales), et pour la soumettre à l'UNESCO (pour les Délégations)

- Vous pouvez **sauvegarder** la candidature en bas de la page, seulement après que tous les champs obligatoires marqué d'un astérisque (*) auront été remplis.

- La candidature sera sauvegardée sous "**Mes candidatures**" d'où vous pourrez reprendre le travail sur la candidature plus tard. G

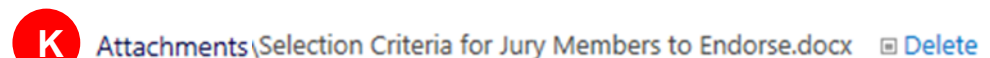
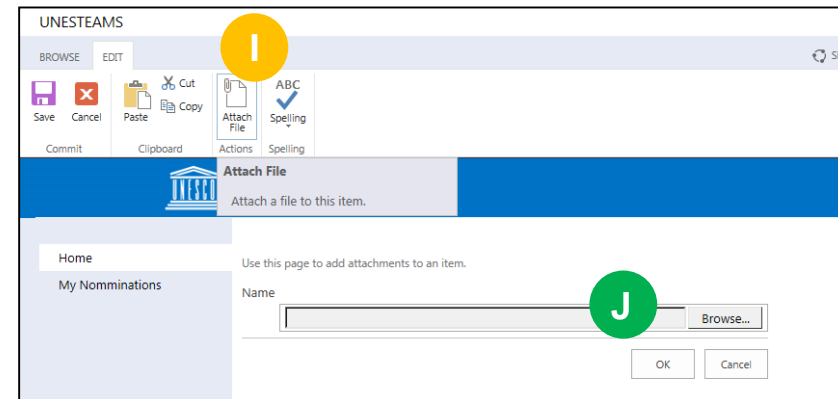
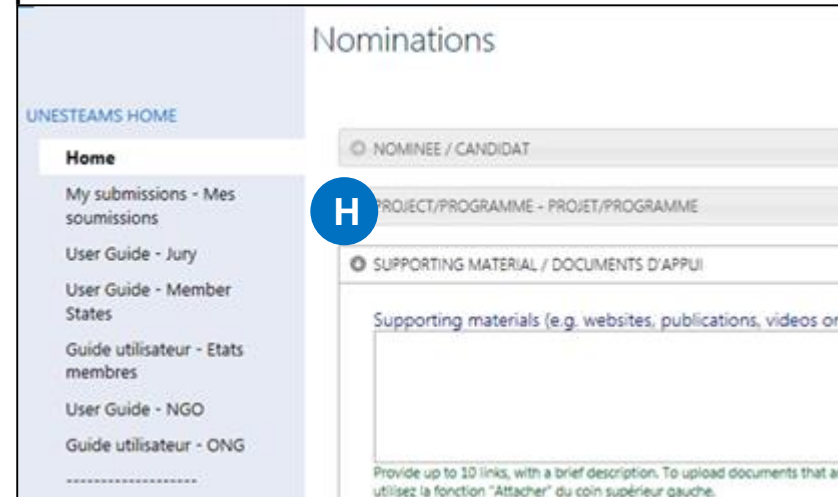
Il y a 2 possibilités pour ajouter des documents d'appui :

- 1) Sous «**DOCUMENTS D'APPUI**», **H** vous pouvez ajouter des liens web ainsi que les plans d'action, publications, vidéos, etc.
- 2) Pour tout matériel non disponible en ligne, vous pouvez cliquer sur le bouton **I** «**Attach File**» en haut à gauche de la forme (onglet «**EDIT**»).

Ensuite, cliquez sur «**Browse**» sélectionnez votre document et cliquez sur «**OK**». **J**

Le document attaché apparaîtra en bas du formulaire. **K**

Veillez noter que la taille maximum de chaque PJ est limitée à 350 Mo. **K**



5. Ajouter une pièce jointe

- Une fois tous les champs remplis, accédez à l'onglet «**SOUMISSION**» et, sous «**Candidature établie par**», **R** choisissez «ONG» (ne PAS choisir votre pays).
- Saisissez le nom de votre organisation et compléter les autres champs.
- Pour soumettre la candidature, cochez la case «**Soumettre candidature à l'UNESCO**» et cliquez sur «**SAVE**» en bas à droite. **S**
- Notez qu'une fois que vous avez coché cette case et enregistré le formulaire, vous ne serez plus en mesure de le modifier.
- Vous allez recevoir une alerte automatique par courriel vous indiquant que cette candidature a été soumise.

SUBMISSION / SOUMISSION

Nominating Entity / Candidature établie par * **R**
Brazil - Brésil

Indicate if the nomination will be submitted by a Member State government or by an NGO in official partnership with UNESCO. If it is a government, please select the name of the Member State.
Indiquez si la candidature sera soumise par le gouvernement d'un Etat membre ou par une ONG en partenariat officiel avec l'UNESCO. S'il s'agit d'un gouvernement, veuillez sélectionner le nom de l'Etat membre.

Name of NGO in official partnership / Nom de l'ONG en partenariat officiel

(If nomination by NGO in official partnership with UNESCO /
Si candidature soumise par une ONG en partenariat officiel avec l'UNESCO)

Name of submitting person (mandatory) / Nom de l'auteur de la soumission (obligatoire)

Function / Fonction

E-mail (mandatory / obligatoire)

Phone / Téléphone

Supporting statement by the nominator (mandatory) / Déclaration d'appui de l'auteur de la soumission (obligatoire)

Please complete this sentence in a maximum of 250 characters: "The nominee deserves to receive the UNESCO-Japan Prize on ESD because..." /

S Submit nomination to UNESCO / Soumettre la candidature à l'UNESCO

ONCE YOU HAVE TICKED THIS BOX AND SAVED THE FORM, YOU WILL NO LONGER BE ABLE TO EDIT IT /
QUAND VOUS AUREZ COCHE CETTE CASE ET SAUVEGARDE LE FORMULAIRE, VOUS NE POURREZ PLUS LE MODIFIER

T

À tout moment, vous pouvez cliquer sur « **Mes candidatures** » dans le menu à gauche pour revoir/relire les candidatures que vous avez proposées, comme indiqué ci-dessous :



UNESTEAMS HOME

- Home
- T My nominations / Mes candidatures**
- New nomination / Nouvelle candidature
- Help / Aide

My submissions - Mes soumissions

Created by Me / Créé par moi

| ✓ | Edit | Name of Nominee / Nom du candidat | Project Title / Intitulé du projet | Form created by / Ca |
|---|------|-----------------------------------|------------------------------------|----------------------|
| | | 18& | 5 | |

Transmitted for validation / Transmise pour validation

| ✓ | Edit | Name of Nominee / Nom du candidat | Project Title / Intitulé du projet | Name of submitting p |
|---|------|-----------------------------------|------------------------------------|----------------------|
|---|------|-----------------------------------|------------------------------------|----------------------|

There are no items to show in this view of the "ESD PRIZE 2017" list.



Si vous avez des questions qui ne sont pas abordées dans ce mode d'emploi, ou pour toute autre demande de renseignements concernant le Prix UNESCO pour l'éducation des filles et des femmes, veuillez contacter :

Mme Justine Sass

Secretariat pour le Prix de l'UNESCO pour l'éducation des filles et des femmes
Section de l'éducation en vue de l'inclusion et de l'égalité des genres
Division pour l'appui et la coordination de l'agenda éducation 2030

GWEPrize@unesco.org

+33 (0)1 45 68 10 20

<http://on.unesco.org/gweprize>

UNESCO Prize for Girls' & Women's Education

UNESTEAMS HOME

Home

- My submissions - Mes soumissions
- Help Card - Jury
- User Guide
- Guide utilisateur
- User Guide - NGO
- Guide utilisateur - ONG

ADMINISTRATION

- Nominations 2017
- Register NGO
- Register Nominee
- Site Settings
- Site Contents
- EDIT LINKS

UNESCO PRIZE FOR GIRLS' AND WOMEN'S EDUCATION

UNESCO Prize for Girls' & Women's Education
Prix de l'UNESCO pour l'éducation des filles et des femmes

Call for nominations - Appel à candidatures
Submission Deadline - Date limite de soumission: 5/05/2017

Submit nomination NOW OPEN

Soumettre candidature OUVERT

The UNESCO Prize for Girls' and Women's Education honours innovative, outstanding contributions made by individuals, institutions and organizations to advance **girls' and women's education**. Funded by the Government of the People's Republic of China, the Prize consists of two annual awards of USD 50,000 for each recipient. It was awarded for the first time in 2016. [\(more\)](#)

For the 2017 edition of the UNESCO Prize for Girls' and Women's Education, Permanent Delegations to UNESCO and NGOs in official partnership with UNESCO are invited to nominate up to three candidates each. Nominations must focus on a specific project or programme of the nominee.

The two Prize winners will be selected by the Director-General of UNESCO on the basis of recommendations made by an independent **International Jury**. The laureates will be announced in September 2017.

Le Prix de l'UNESCO pour l'éducation des filles et des femmes rend hommage aux contributions novatrices et exceptionnelles faites par des individus, des institutions et des organisations pour promouvoir l'**éducation des filles et des femmes**. Financé par le Gouvernement de la République populaire de Chine, le Prix est remis chaque année à deux lauréats, qui reçoivent un montant de 50.000 dollars des États-Unis chacun. Le Prix a été décerné pour la première fois en 2016. [\(en savoir plus\)](#).

Pour l'édition 2017 du Prix UNESCO de l'éducation des filles et des femmes, les Délégations permanentes auprès de l'UNESCO et les ONG en partenariat officiel avec l'UNESCO sont invitées à désigner jusqu'à trois candidats chacun. Les candidatures doivent porter sur un projet ou un programme spécifique du candidat.

Les deux lauréats seront sélectionnés par le Directeur général de l'UNESCO sur la base des recommandations formulées par un **jury international** indépendant. Les lauréats seront annoncés en septembre 2017.

TOP | UNESTEAMS Home | Disclaimer of use | Privacy Policy | Terms of use | Contact us | © 2013-2016 UNESCO/KMI

8. Demander de l'aide