

SITUATION DE LA SOUS- RÉGION



Septième conférence internationale sur l'éducation des adultes

● Consultation sous-régionale
Afrique de l'ouest (Sahel)

Dr Momar Seck
Consultant en Education-Formation



SITUATION DE L'AEA DANS LA RÉGION

REGION AO SAHEL

De 2009-2021, est marquée par :

Une sévère austérité financière

Une instabilité politique (crises sécuritaires au sahel)

Une population en rapide augmentation

Des résultats très modestes en éducation-santé

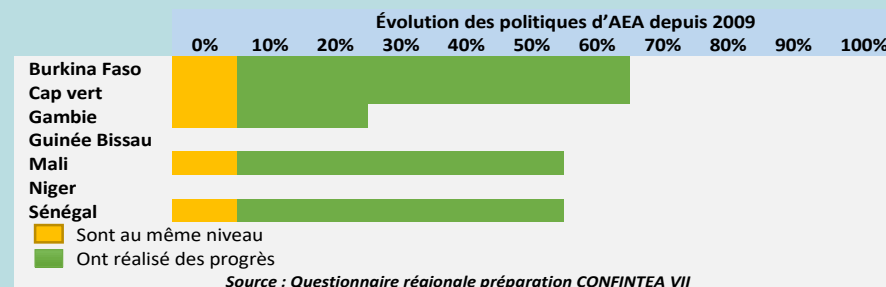
Un Impact réducteur de la pandémie COVID19

SITUATION DE L'AEA DANS LA RÉGION

**Malgré ces maigres perspectives de développement,
l'AEA connaît des avancées dans les principaux
domaines du BFA:**

DANS LES POLITIQUES:

- Législations et stratégies spécifiques élaborées
- Implication des parties prenantes plus soutenue



SITUATION DE L'AEA DANS LA RÉGION

GOVERNANCE :

- Des améliorations notoires :
 - Participation accrue des parties prenantes
 - Coopération renforcée avec la société civile
 - coopération interministérielle,
 - décentralisation et coordination

Amélioration globale de la gouvernance

	Total réponses	Amélioration	Proportion
REGION	55	43	78%
Burkina Faso	12	10	83%
Cap vert	10	8	80%
Gambie	10	4	40%
Guinée Bissau	-	-	-
Mali	11	10	90%
Niger	-	-	-
Sénégal	12	11	90%

Source : Questionnaire régionale préparation CONFINTA VII

- Beaucoup à faire en suivi-évaluation
- Beaucoup à faire en renforcement de capacités

SITUATION DE L'AEA DANS LA RÉGION

PARTICIPATION-INCLUSION-ÉQUITÉ :

- ❑ Participation globale des apprenants a augmenté (+60% vs - 40%)
- ❑ Important déséquilibre entre participation féminine et masculine (femmes prédominant pour l'Alphabétisation et les compétences de base; hommes majoritaires pour l'Apprentissage et Formation professionnelle)
- ❑ Peu d'amélioration de l'accès et de la participation des groupes sociaux, les plus vulnérables (migrants, réfugiés, personnes en situations de handicap, personnes âgées, prisonniers, et chômeurs)

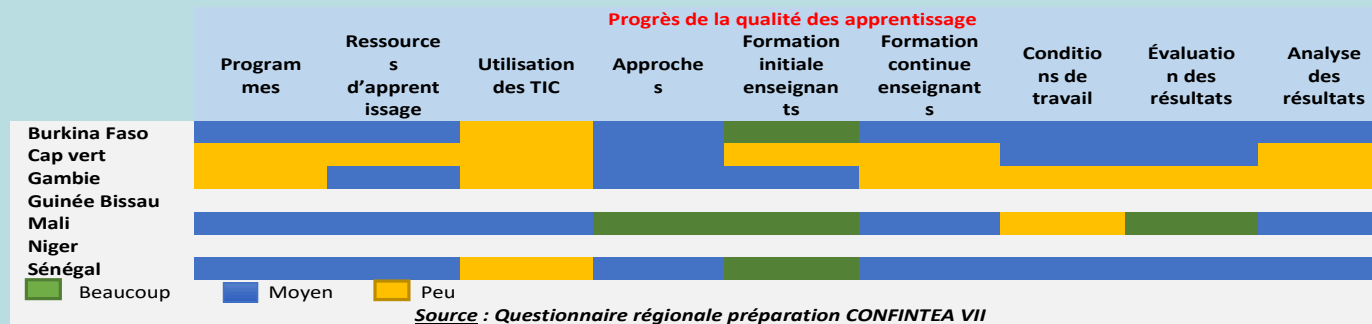
Évolution des taux de participation globaux depuis 2009

REGION	Ont diminué	Sont restés stables	Ont augmenté	Ne sait pas
REGION	40%	-	60%	-
Burkina Faso	55%	-	45%	-
Cap vert	00	-	-	-
Gambie	00	-	-	-
Guinée Bissau				
Mali	69%	-	31%	-
Niger				
Sénégal	26,1%	-	73,9%	-

SITUATION DE L'AEA DANS LA RÉGION

QUALITÉ :

- ont été observées :
 - l'élaboration de critères pour les programmes
 - et l'utilisation des TIC dans les processus



SITUATION DE L'AEA DANS LA RÉGION

QUALITÉ

n'ont pas connu de progrès :

Le développement de critères de qualité pour :

- Les approches,
- Les ressources d'enseignement,
- La formation des personnels,
- L'évaluation des acquis d'apprentissage.

SITUATION DE L'AEA DANS LA RÉGION

FINANCEMENT

- ❑ % dépenses publiques d'AEA encore très faibles (- de 1% dépenses publiques d'éducation).

Évolution des dépenses publiques d'AEA

REGION	A diminué 40%	resté stable -	augmenté 60%	Ne sait pas -
Burkina Faso	-	-	5%	-
Cap vert	-	04%-	-	-
Gambie	-	-	-	09%
Guinée Bissau	-	-	-	-
Mali	1,9%	-	-	-
Niger	-	-	-	-
Sénégal	-	04%	-	-

Source : Questionnaire régionale préparation CONFINTA VII

- ❑ Nœud gordien en termes de:
 - priorité,
 - structuration et
 - mode d'alimentation.

De par son caractère incontournable, le financement constitue un des **Points de référence clés** pour la région en matière d'AEA et d'apprentissage tout au long de la vie.

SITUATION DE L'AEA DANS LA RÉGION

IMPACT DU SRAS CoV 2 (COVID-19)

- ❑ Concentration des ressources et attentions pour lutter contre son expansion
- ❑ Arrêt des programmes
- ❑ Timide élaboration d'approches ou de stratégies face à l'impact

Impacts de la SRAS CoV 2 (COVID-19) sur l'AEA dans les pays AO Sahel

REGION	Impacts	stratégies face à l'impact	Actions de résilience	Affection des données AEA avant COVID
Burkina Faso	Fermeture des centres	La stratégie nationale de l'éducation en situation d'urgence (SN/ESU)	Révision des curricula La numérisation et la diffusion des contenus	La collecte des données a été faite comme d'habitude
Cap vert	- Fermeture des centres - Abandon participants - Perte d'emploi	Non	- Respect règles sanitaires - Distancer les participants - Réduction apprenants	Adaptation du processus d'évaluation de l'AEA nouveau contexte
Gambie	- Fermeture des centres - Perte d'heures d'apprentissage	Cours en ligne pour les écoles conventionnelles	Pas de programme spécifique d'alphabétisation fonctionnelle	Moyenne
Guinée Bissau				
Mali	Centres et cours ouverts (données du suivi national de mars 2021).	- Organisation cours à distance. (64 scripts préparés) - Approche «alphabétisation familiale »	Tests organisés en fin de campagne, suite de la campagne dédiée aux compétences fonctionnelles.	Ne sait pas
Niger				
Sénégal	- Suspension des cours - Non prise en compte dans les cours en ligne	Dotation de kits sanitaires aux classes d'alphabétisation	- Financement activités des femmes, - Protocoles sanitaires, - Informations-sensibilisation	Suspension des missions de suivi terrain pour la collecte des données

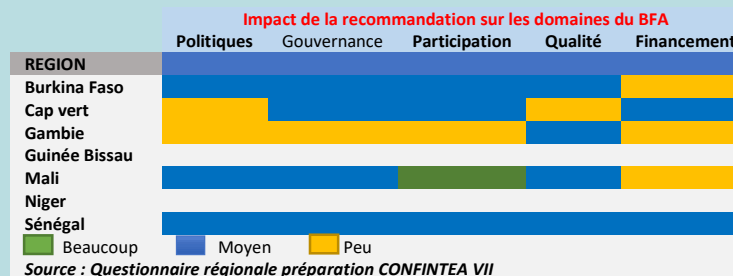
Source : Questionnaire régionale préparation CONFINTA VII

SITUATION DE L'AEA DANS LA RÉGION

IMPACT DE LA RECOMMANDATION DE 2015

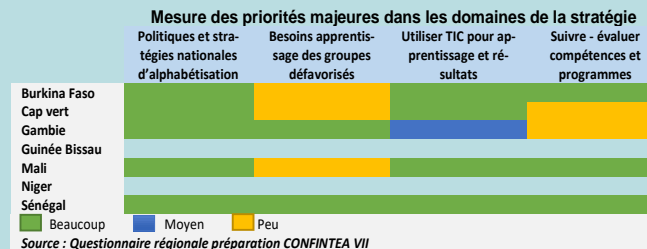
- ❑ Influence la communication et informations des parties prenantes
- ❑ Pas encore de bénéfices pour les politiques et gouvernance d'AEA des pays de la région
- ❑ Timide élaboration d'approches ou de stratégies face à l'impact

Cela est peut-être dû au déficit de données probantes et des systèmes de suivi-évaluation constitutif d'un des points de référence clé.



SITUATION DE L'AEA DANS LA RÉGION

IMPACT DE LA STRATÉGIE DE L'UNESCO (2020-2025)



❑ La Stratégie va influencer de :

- **Beaucoup** : Elaborer des politiques et stratégies nationales d'alphabétisation
 - **Beaucoup** : Utiliser es technologies nouvelles pour l'accès et les résultats
 - **Moyenne mesure** : Suivre les progrès et évaluer compétences et programmes
 - **Peu de mesure** : Répondre aux besoins d'apprentissage des groupes défavorisés
- ❑ **Comme perspective indicative et accélératrice de l'ODD 4 et de sa cible 4.6, la mise en œuvre de la stratégie de l'UNESCO constitue un autre des points de référence clés pour la région**

Priorités clés pour l'AEA dans la région

PRIORITÉS CLÉ ET RECOMMANDATIONS

- Élargir et améliorer les mécanismes de financement de l'AEA;
- Assurer des données probantes et corriger la faiblesse des systèmes de S&E;
- Réflexion sur la réadaptation des politiques et approches avec les innovations des NTIC et apprentissages à distance;
- Améliorer la participation pour tous dans les programmes;
- Elargir les plans d'action où la gouvernance a été optimisée par la promotion de l'approche de la décentralisation et du faire faire;
- Élargissement de la coopération régionale dans le développement de cadres de certifications, de la RVA;
- Assurer la continuité et préparer les programmes face aux effets actuels et après COVID ;
- Faire jouer un rôle contributif aux politiques, stratégies et programmes au niveau national à la mise en œuvre cible la 4.6 des ODD;
- Aligner les politiques, stratégies et programmes au niveau national à la mise en œuvre cible 4.6 des ODD

CONFINTA VII
Consultation AO
Sahel

SITUATION DE L'AEA DANS LA RÉGION

MERCI DE VOTRE ATTENTION !!!

