

# Mesurer les pertes d'apprentissage : facteurs clés, défis et autres problématiques de mesure

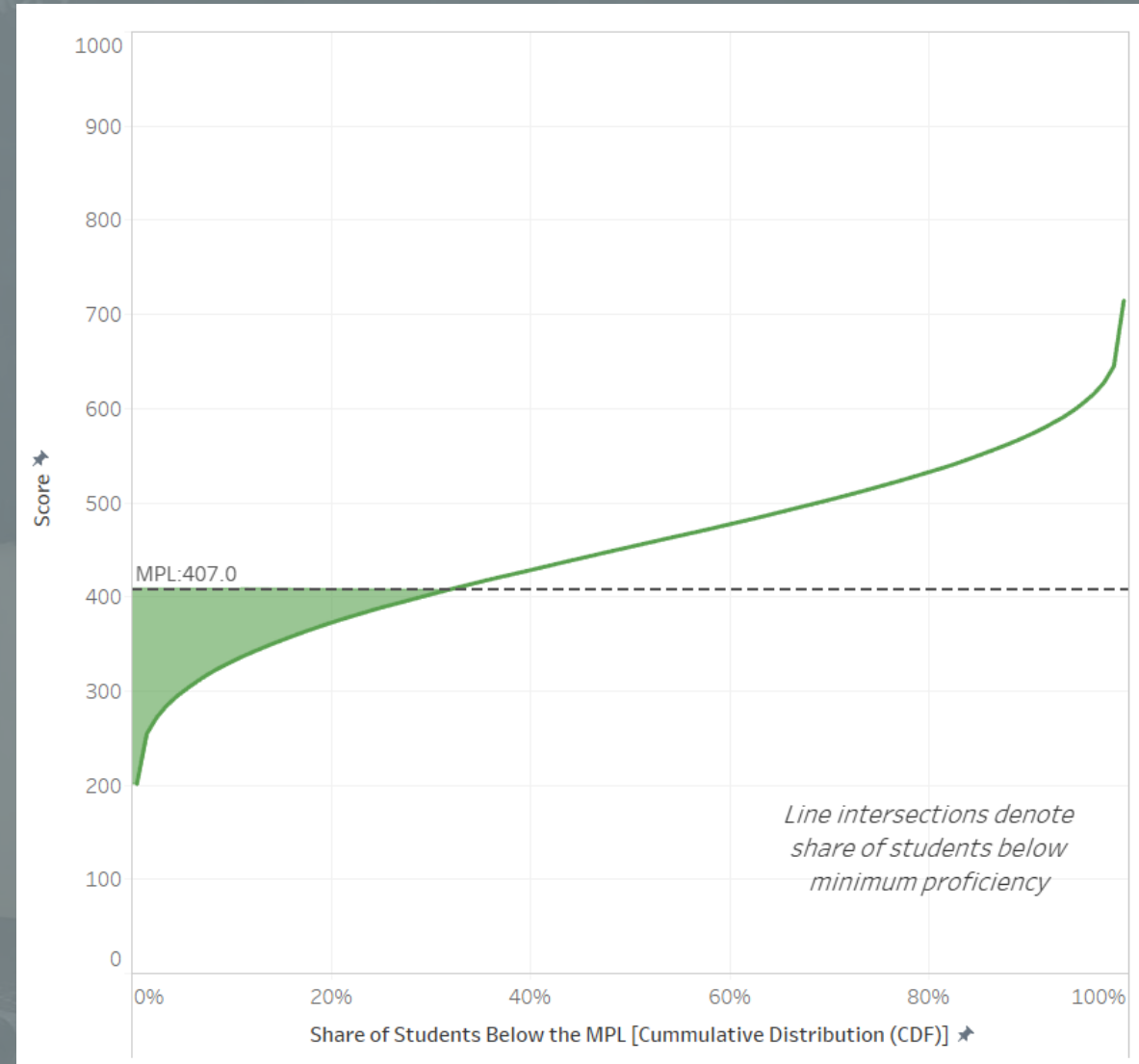
João Pedro Azevedo  
Économiste principal

Banque mondiale, pratique éducative mondiale

# ODD 4.1.1

La mesure de l'ODD 4.1.1 nous a permis de nous **concentrer** sur l'apprentissage sous le niveau minimum de compétence (NMC)

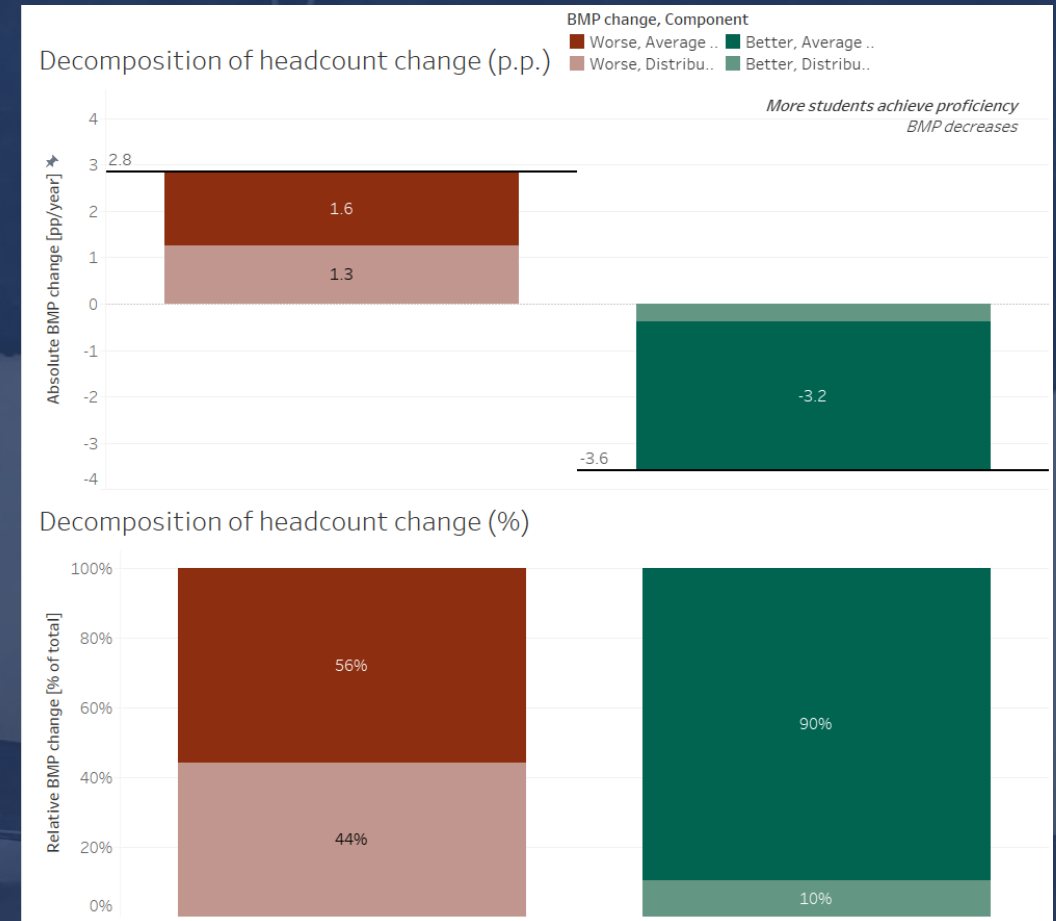
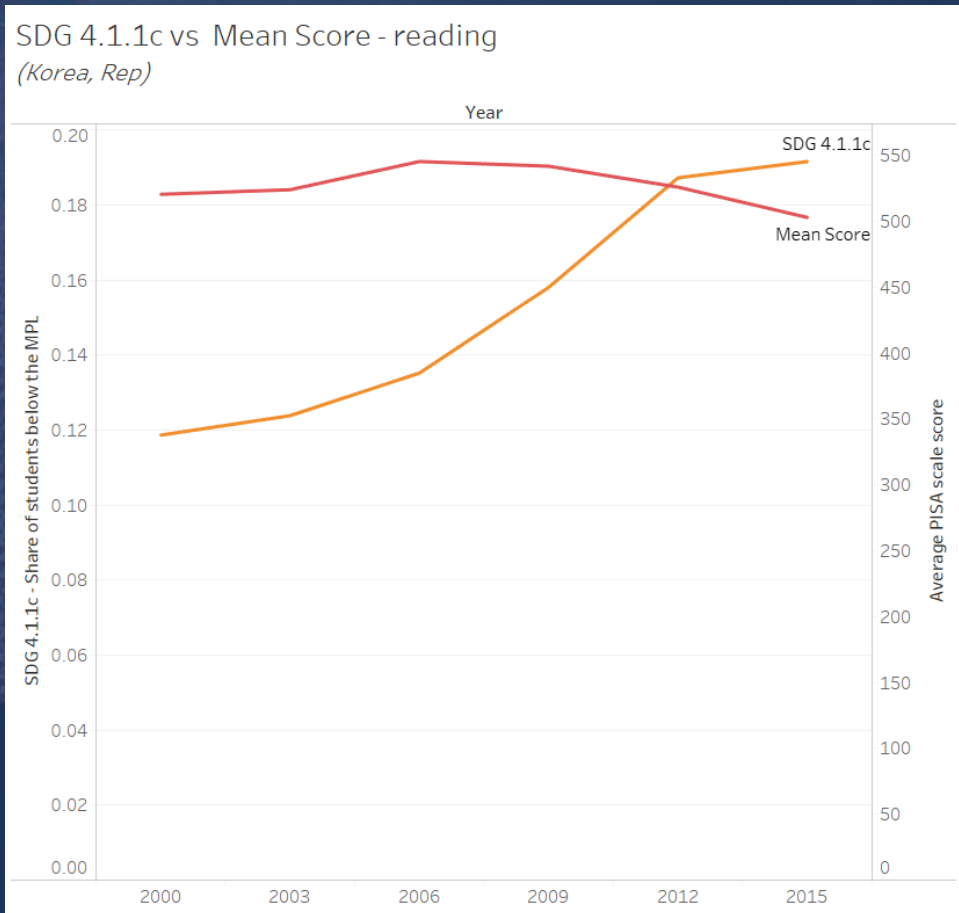
... et elle est très simple à communiquer.



# METTRE L'ACCENT SUR LE BAS DE LA DISTRIBUTION DE L'APPRENTISSAGE PEUT INFLUER SUR NOTRE COMPRÉHENSION DU PROBLÈME

L'apprentissage moyen et la proportion d'élèves sous le NMC peuvent évoluer de manière très différente

et la répartition de l'apprentissage change, en particulier lorsque la proportion d'étudiants sous le MPL augmente





# LE DÉFI

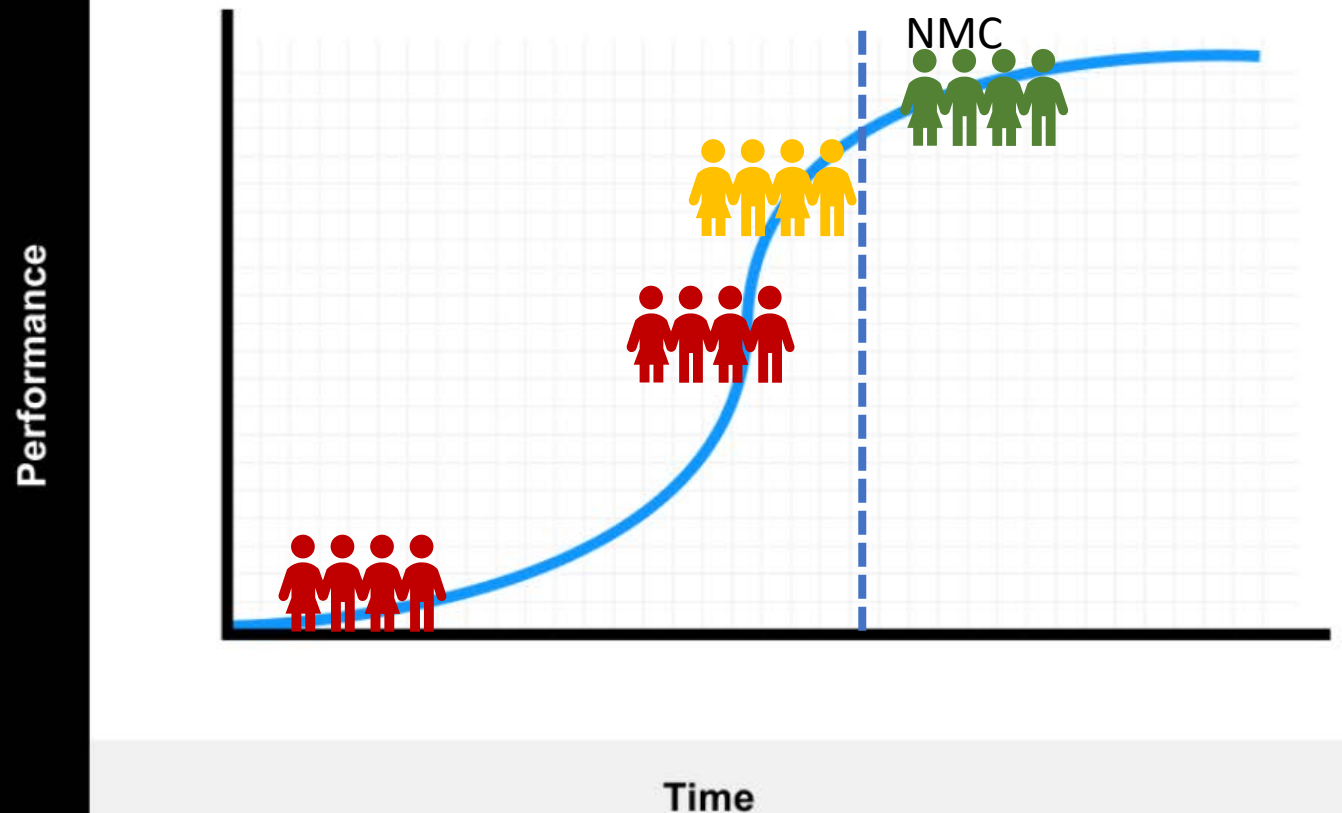
Cependant, à des niveaux élevés de privation d'apprentissage (ou à de faibles niveaux d'apprentissage), les mesures de l'ODD 4.1.1 pourraient ne pas générer les incitants adéquats.

Elles ne parviennent pas à saisir et à reconnaître les efforts et les résultats importants que les pays pourraient obtenir au niveau des « **compétences de base** ».

Et elles ne sont pas sensibles aux conditions initiales de ceux qui se trouvent sous le NMC.

ENGLISH  
DICTATION

## Courbe d'apprentissage :



Source: <https://www.valamis.com/hub/learning-curve>

# LA SOLUTION

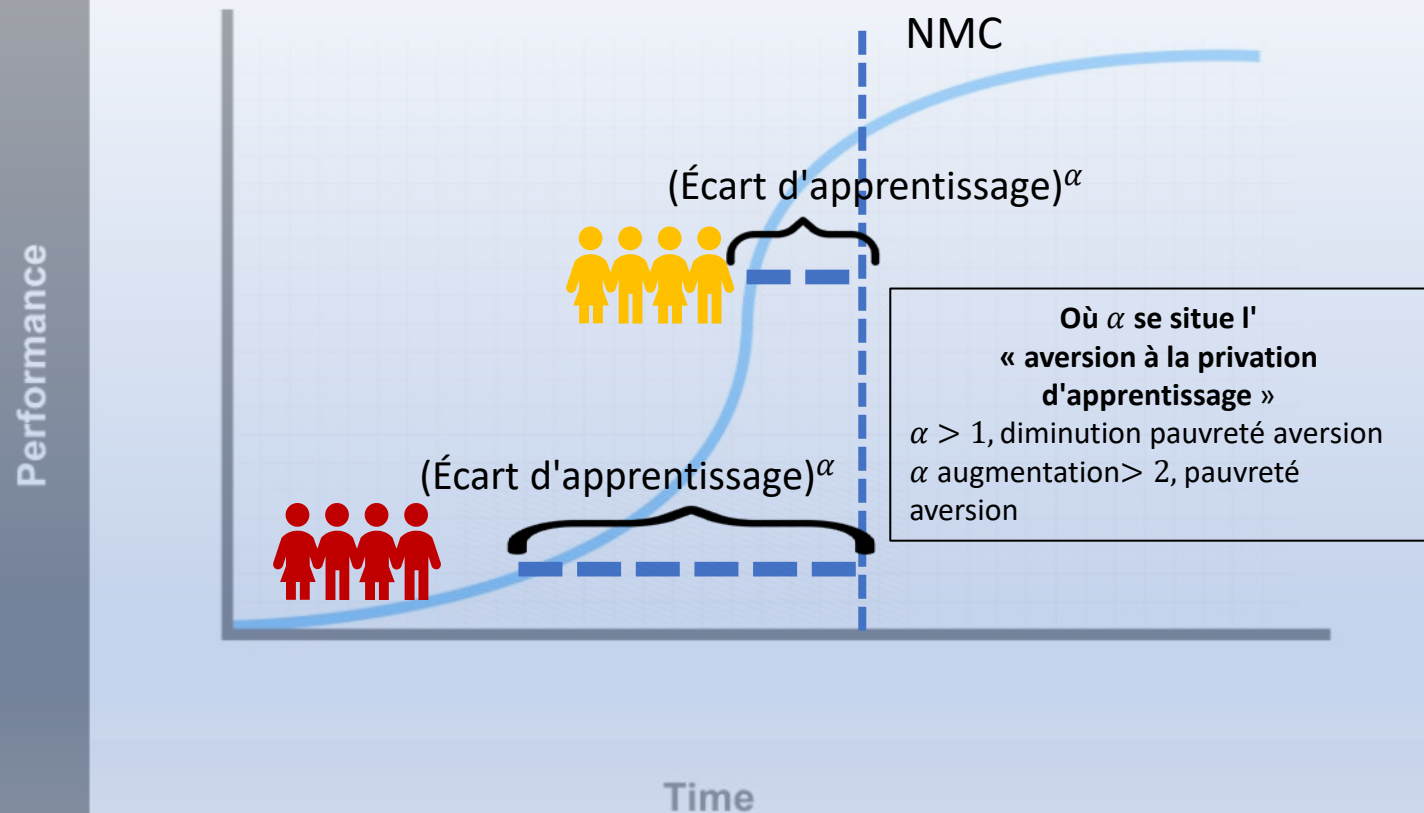
Mesure de l'écart (écart de privation d'apprentissage) ( $\alpha = 1$ ) : sensible aux changements sous le NMC ; cependant, tous les changements sous le NMC sont d'importance égale ;

Mesure de l'inégalité de l'écart (gravité de la privation d'apprentissage) ( $\alpha > 1$ ) : est sensible aux changements sous le NMC tout en permettant de distinguer les progrès réalisés à différents points de la courbe d'apprentissage.

Azevedo, Joao Pedro. 2020. *Learning Poverty: Measures and Simulations*. Rapport de recherches sur les politiques n° WPS 9446. Washington, D.C. : Groupe de la Banque mondiale. <http://documents.worldbank.org/curated/en/232501603286799234/Learning-Poverty-Measures-and-Simulations>

ENGLISH  
DICTATION

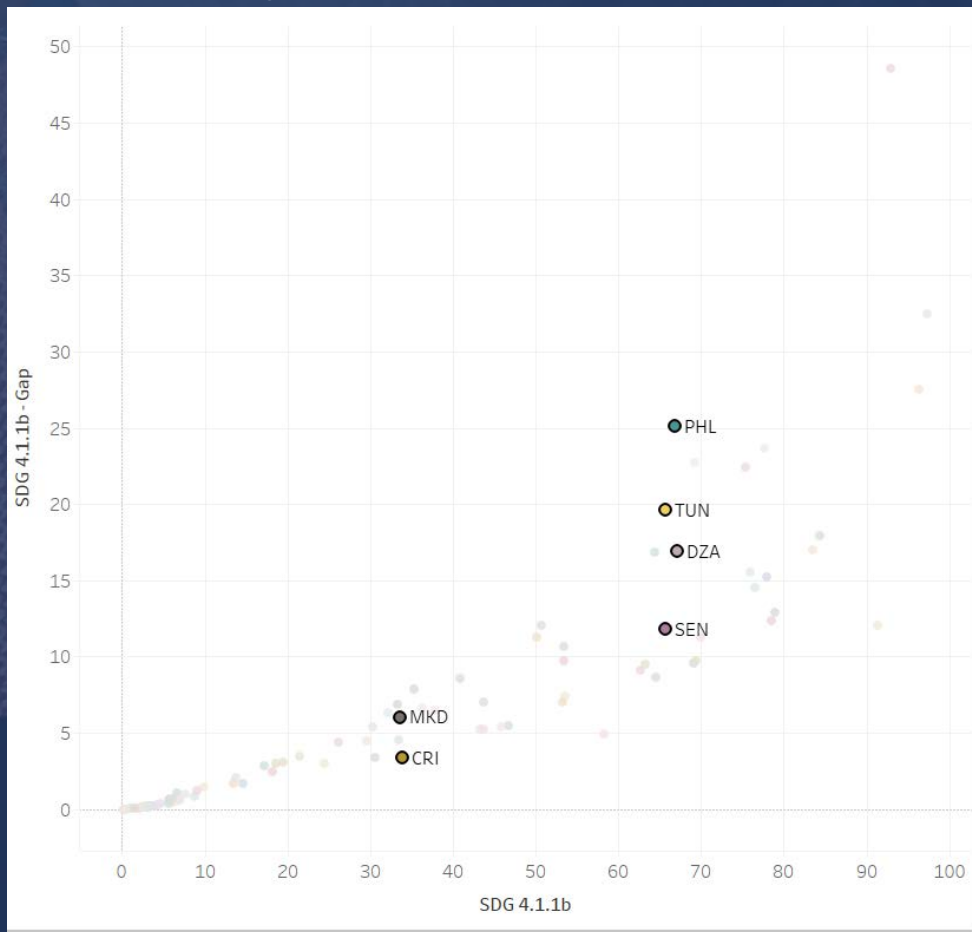
## Courbe d'apprentissage



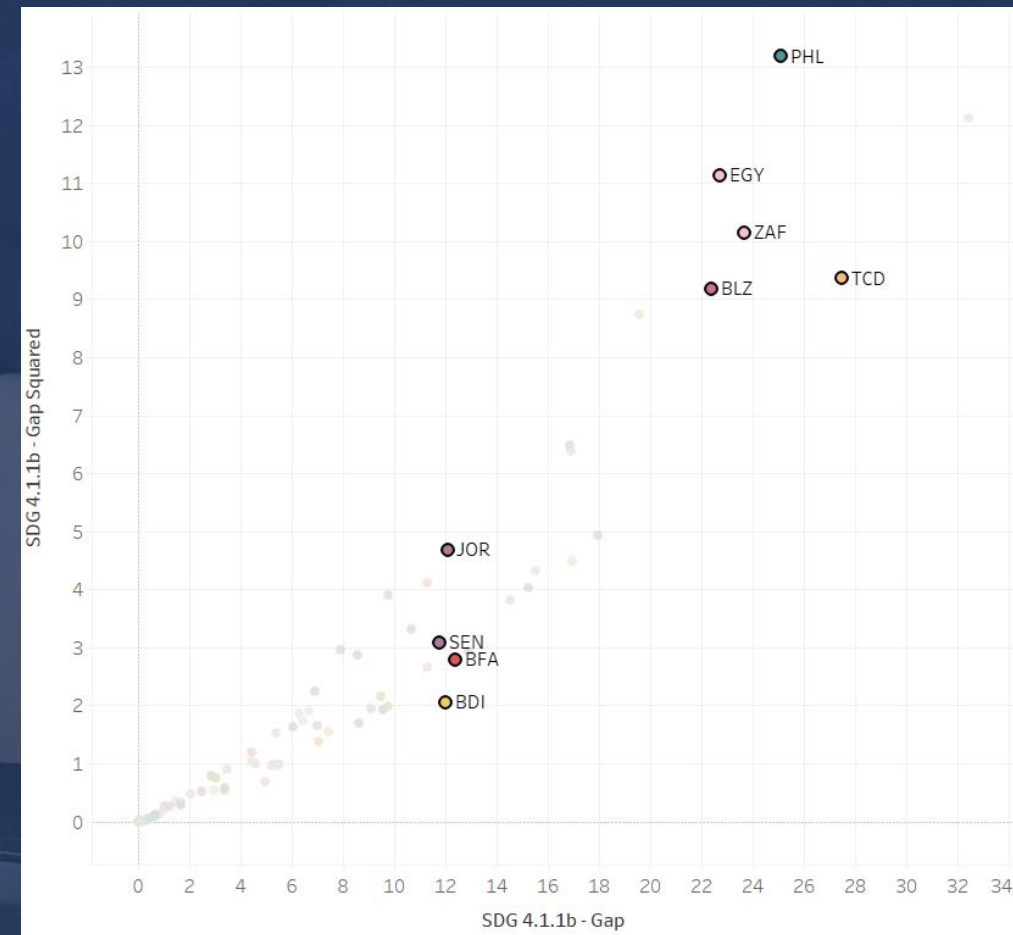
Source: <https://www.valamis.com/hub/learning-curve>

# CETTE DIFFÉRENCIATION A SON IMPORTANCE

Les pays où les étudiants se trouvent au même niveau de privation d'apprentissage demandent des niveaux d'effort très différents (écart d'apprentissage).



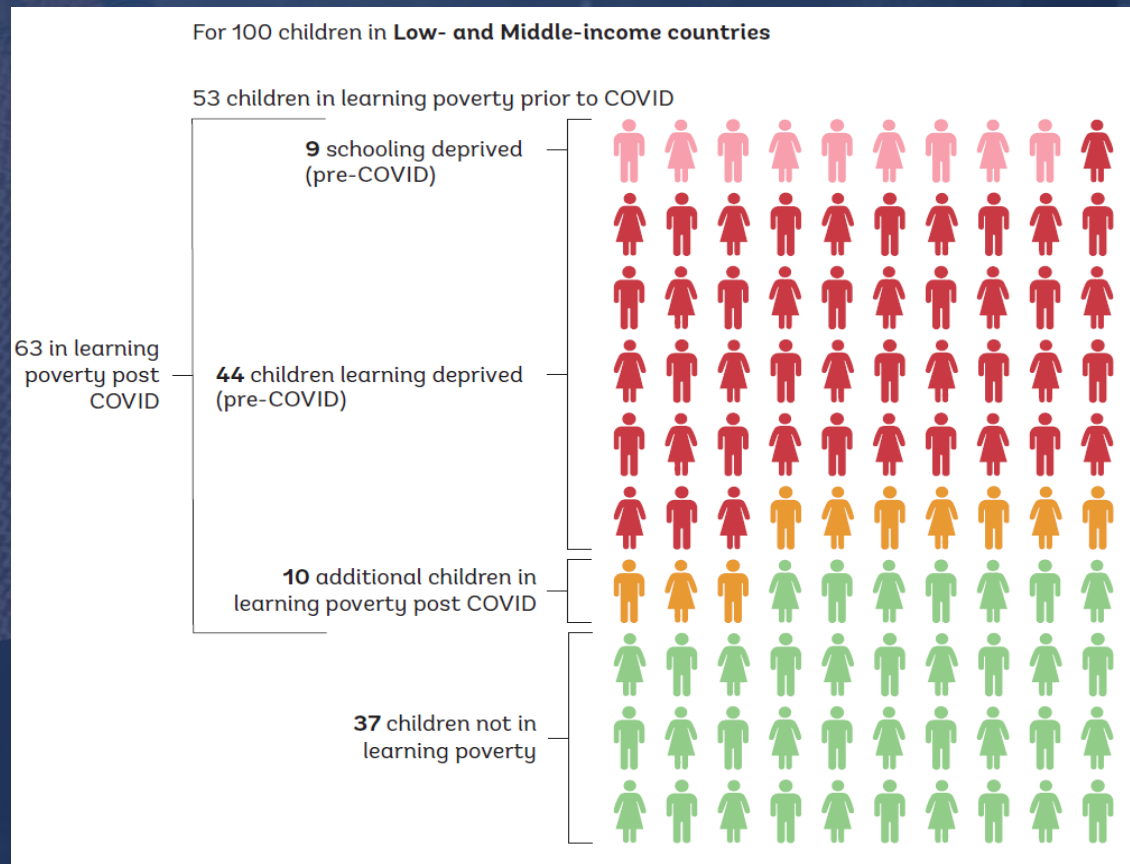
Les pays qui exigent le même effort moyen (écart d'apprentissage) ont des niveaux d'inégalité d'apprentissage très différents parmi les étudiants en dessous du NMC.





# PIRE CRISE DE L'ÉDUCATION AU SIÈCLE DERNIER

Les premières simulations suggèrent que les fermetures d'écoles dues au COVID-19 aggraveront la pauvreté éducative de 10 points de pourcentage



Source : Azevedo (2020)

- Jusqu'à 10 millions d'enfants pourraient ne pas retourner à l'école
- Pertes au niveau de la santé mentale, manque de socialisation etc.
- En l'absence de cours de rattrapage, cette génération risque d'accumuler moins de capital humain et de subir un manque à gagner de 10 000 milliards de dollars.
- Fortes aggravations potentielles de l'inégalité : 3 écoliers sur 4 inaccessibles par l'enseignement à distance viennent de zones rurales et/ou de familles pauvres

Azevedo, Joao Pedro, Amer Hasan, Diana Goldemberg, Syedah Aroob Iqbal, Koen Martijn Geven. 2020. *Simulating the Potential Impacts of COVID-19 School Closures on Schooling and Learning Outcomes : A Set of Global Estimates*. Rapport de recherches sur les politiques n° WPS 9284. Washington, D.C. : Groupe de la Banque mondiale. <http://documents.worldbank.org/curated/en/329961592483383689/Simulating-the-Potential-Impacts-of-COVID-19-School-Closures-on-Schooling-and-Learning-Outcomes-A-Set-of-Global-Estimates>

Azevedo, Joao Pedro. 2020. *Learning Poverty: Measures and Simulations*. Rapport de recherches sur les politiques n° WPS 9446. Washington, D.C. : Groupe de la Banque mondiale. <http://documents.worldbank.org/curated/en/232501603286799234/Learning-Poverty-Measures-and-Simulations>

# BIEN QUE LA PAUVRETÉ ÉDUCATIVE AUGMENTE PRINCIPALEMENT EN ASIE ET EN AMÉRIQUE LATINE, LA PANDÉMIE VA SE TRADUIRE PAR UNE CRISE BEAUCOUP PLUS PROFONDE EN AFRIQUE

La majeure partie de l'aggravation de la pauvreté éducative se produira en Asie du Sud, en Amérique latine et en Asie de l'Est

Le COVID-19 pourrait altérer qualitativement la nature de la crise de l'apprentissage sur le continent africain, car les écoliers sortiront de cette pandémie dans une crise de l'apprentissage bien plus profonde qu'auparavant



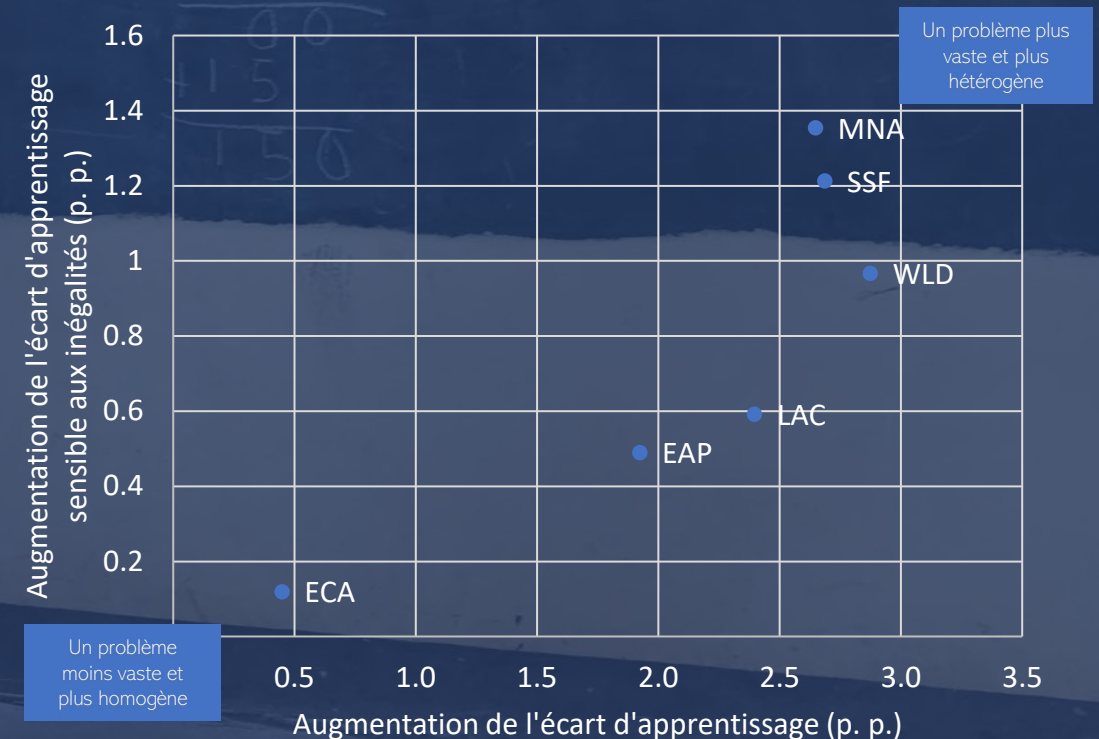
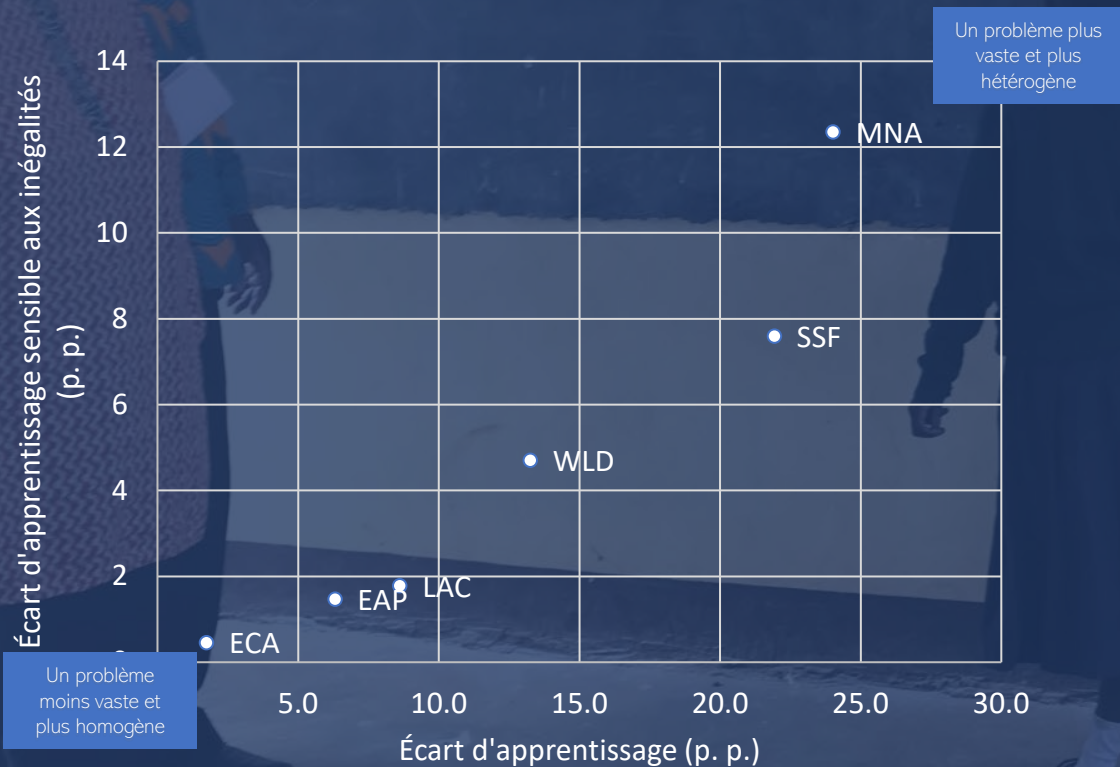
Source : Azevedo (2020)



# SACHANT QUE LE COVID-19 ENTRAÎNERA UN ACCROISSEMENT DE L'INÉGALITÉ PARMIS LES PERSONNES EN DIFFICULTÉ D'APPRENTISSAGE, LUTTER CONTRE CE PHÉNOMÈNE DEMANDERA DES STRATÉGIES DE TYPE « TEACH TO THE RIGHT LEVEL »

Avant la COVID, le Moyen-Orient et l'Afrique subsaharienne avaient le défi le plus difficile à relever, car c'est là que l'écart et l'inégalité de l'écart d'apprentissage sont les plus élevés

Après la crise du COVID, le déficit d'apprentissage augmentera de façon à peu près similaire dans plusieurs régions, mais c'est au Moyen-Orient et en Afrique subsaharienne que l'inégalité augmentera le plus.



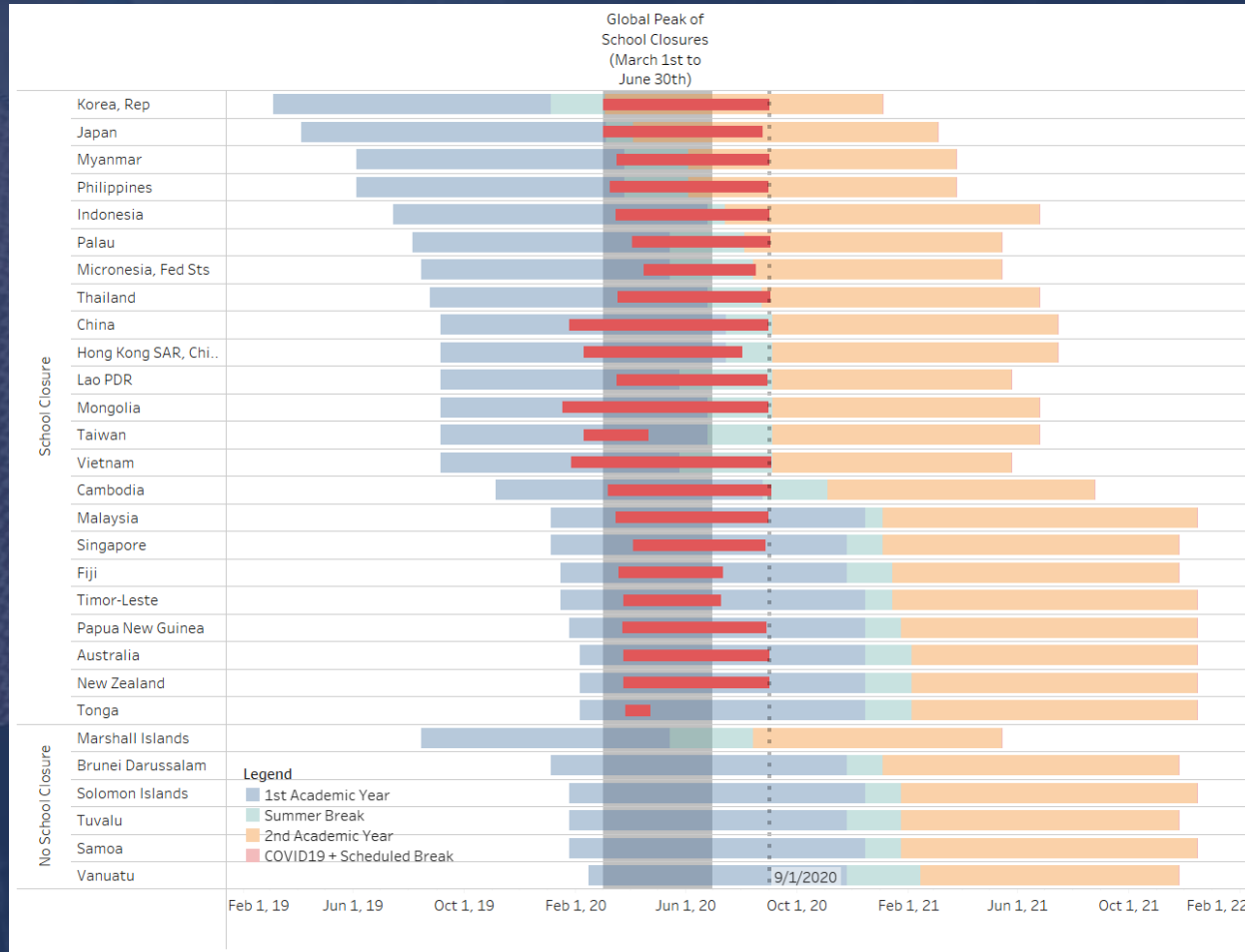
Note : les différences entre les types d'écriture arabe posent des problèmes spécifiques pour l'enseignement et l'évaluation de l'apprentissage dans la région du Moyen-Orient.

Source : Azevedo (2020)

# ET NOUS DEVONS ÊTRE CAPABLES DE SUIVRE CE QUI SE PASSE SUR LE TERRAIN, Y COMPRIS DANS L'ESPACE NON COGNITIF

Le suivi des fermetures d'écoles reste critique

Et il existe des preuves de la fatigue de l'apprentissage à distance



Source : Coutilier, et al (2020)

