



unesco

Learning never stops. The Lucca case

Roberta Piazza

City of Lucca, Italy



Yeonsu 2021

International Conference
on Learning Cities

제5차 유네스코 학습도시 국제 컨퍼런스



Table of Content

1

Introduction: how to prosper after COVID-19

2

The Lucca case. The regional and local planning system

3

The Lucca case. The strategic alliance for LLL

4

Children healthcare during the pandemic

5

Conclusion

1



Introduction: how to prosper after COVID-19

Is there an alternative?

Key elements:

- Stakeholders need to work cohesively
- Cities need to localize their agenda on supporting education and LLL
- Communities must be involved



Promoting learning for health

At policy
level it
requires

A sector-wide
approach at all
levels of
government

Integrated actions
to strengthen the
ability of cities to
react and adapt to
constant change

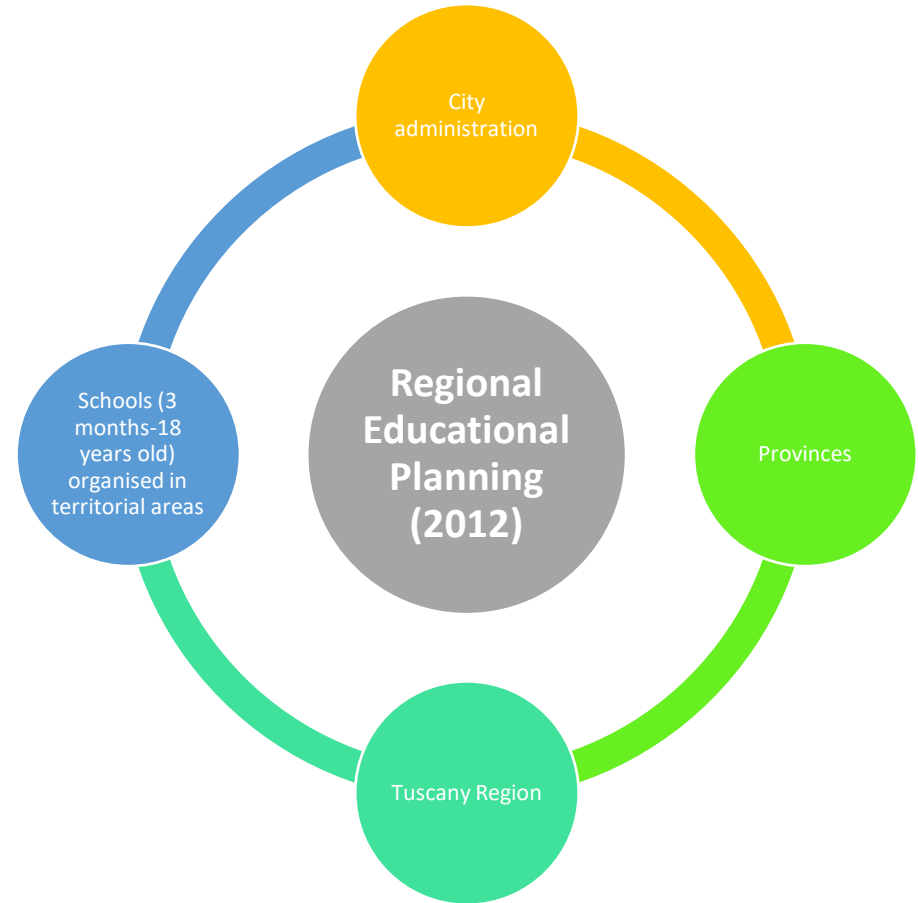
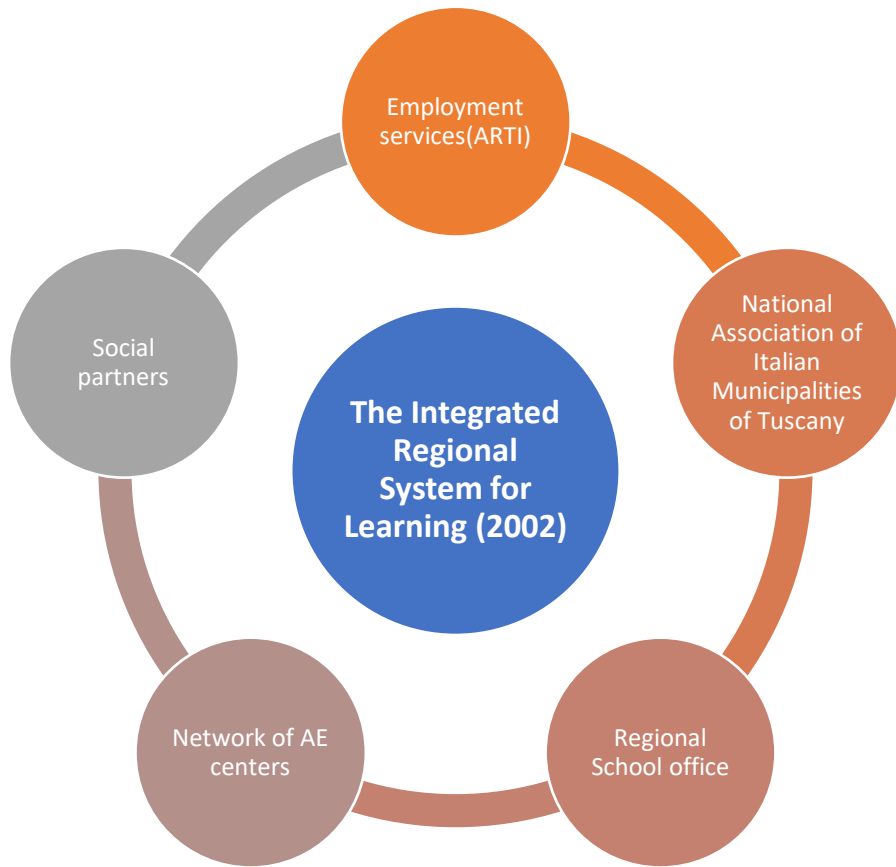
2



The Lucca case

The first pillar. The regional and local planning system

Strengthening subsidiarity and integration

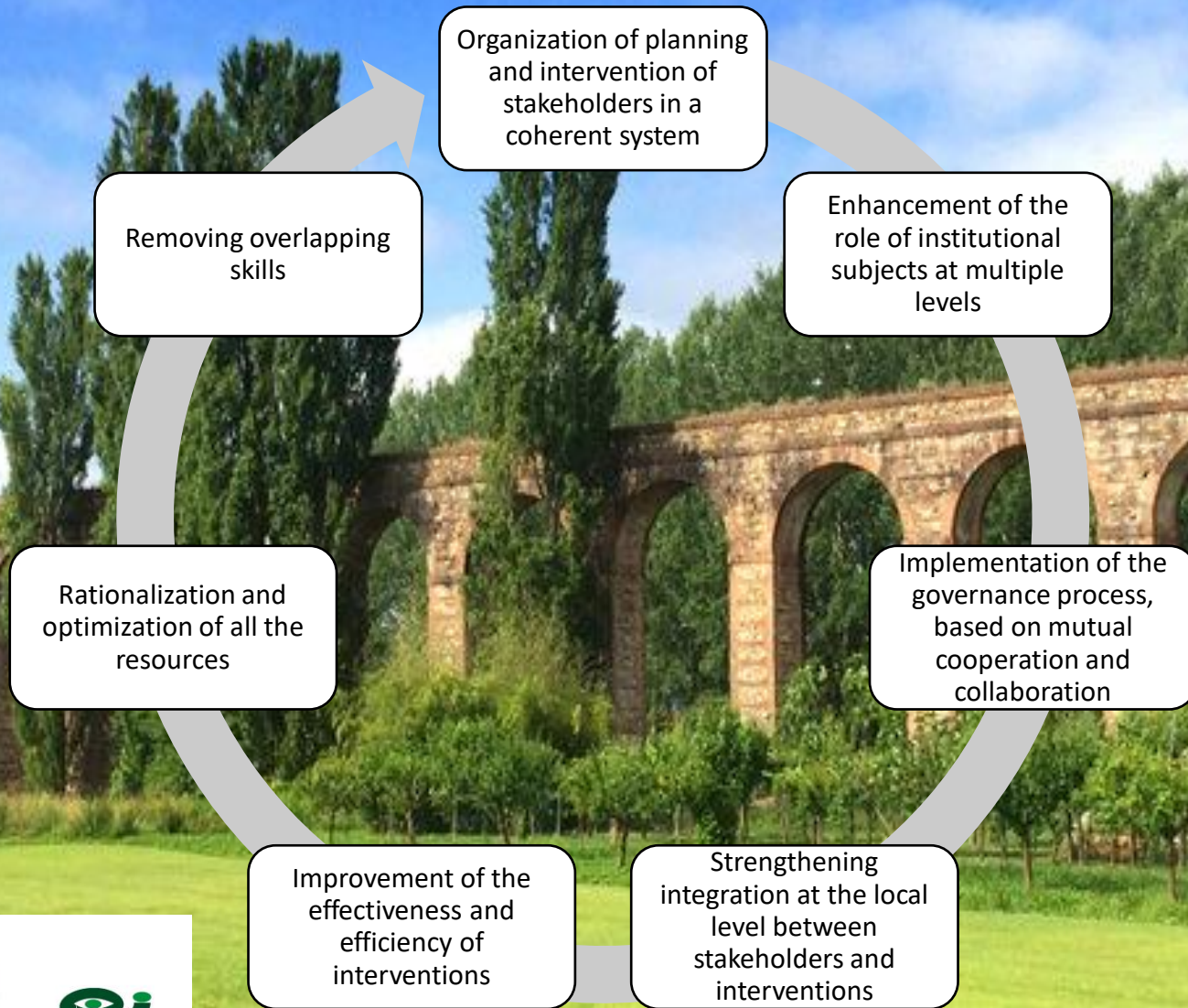


Forum permanente per l'educazione degli adulti

CENTRI PER L'IMPIEGO



Integrated planning systems: main strenghts



Strategic dimensions of local planning

Priority goals are identified

Continuing education activities are organized for operators to support the system at the local level

The integration and coherence between the initiatives is strengthened

Actions are planned to improve knowledge of local planning



3



ui UNESCO Institute for Lifelong Learning

Certificate of Membership

This is to certify that the city of

**Lucca,
Italy**

has been accepted as a
**member of the UNESCO
Global Network of Learning Cities**

The Lucca case

The second pillar. The strategic alliance for LLL



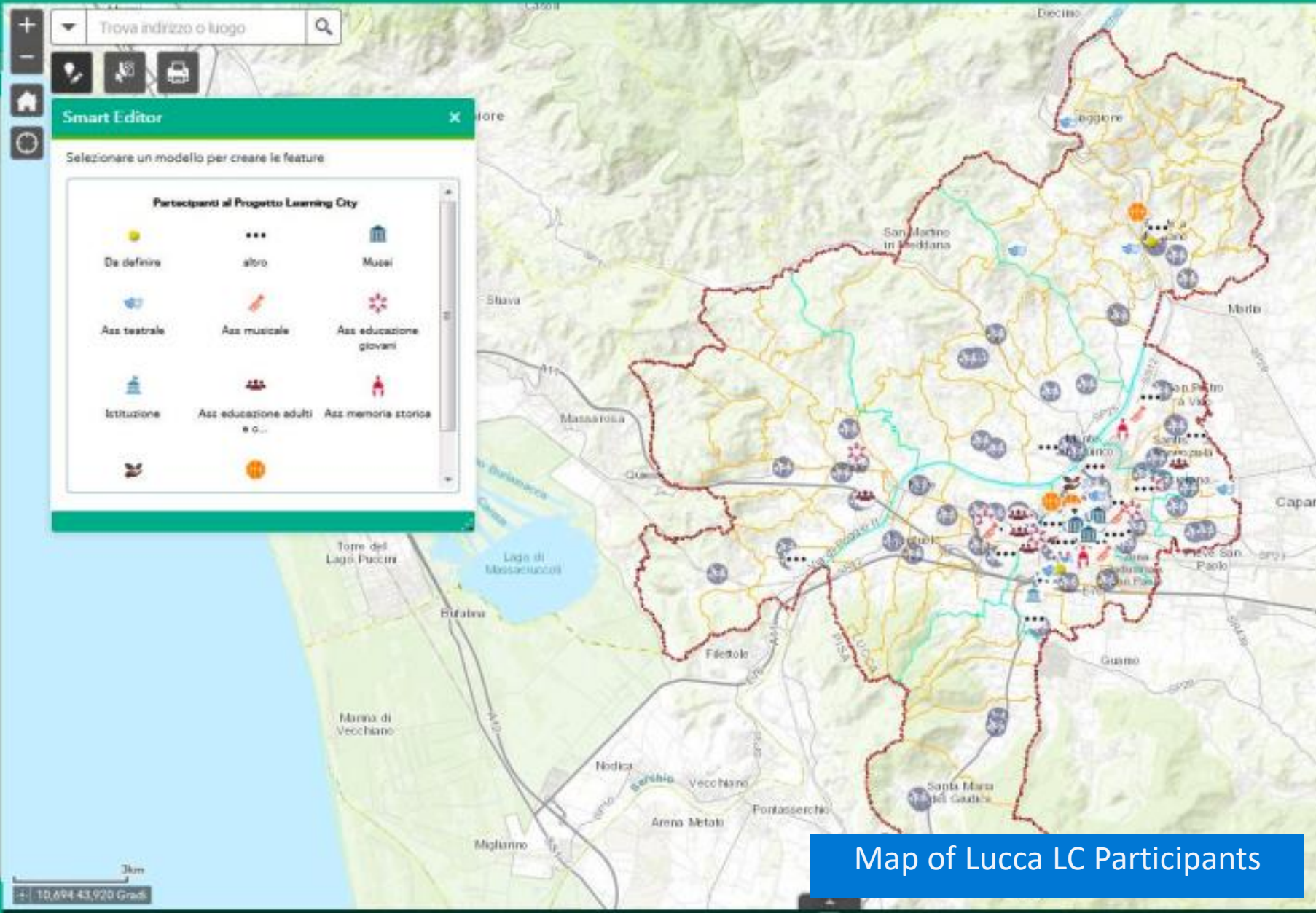
Learning never stops. The Lucca case



Lucca Strategic Alliance for LLL– Lucca Learning city (2020)



Copyright XXX



Map of Lucca LC Participants

The creation of an Observatory to promote Lucca LC (2021)

As a tool to read and interpret emerging needs

As a basis for planning the actions towards the strengthening of Lucca as an inclusive, healthy, resilient LC



4



Children healthcare during the pandemic

From regional planning to local actions

Facing COVID-19: promoting health and wellness in children and their families

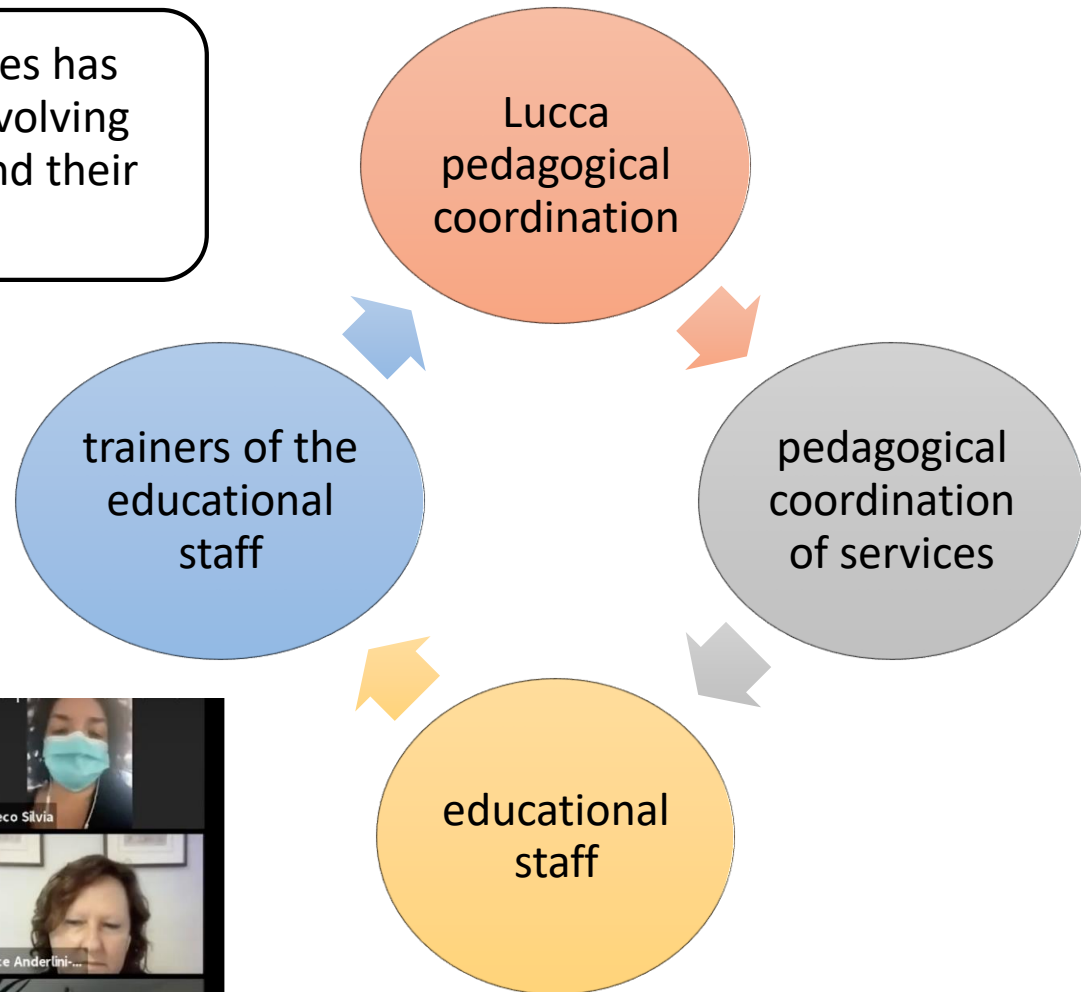
Major attention to children under the age of 6, especially children from disadvantaged backgrounds

Their well-being is at risk due to the lack of stimuli and relationships with adults and peers



Against the forced segregation

Lucca pedagogical coordination services has organized integrated interventions, involving multiple actors, to support children and their families





Il Sito dell'Informagiovani e Informadonna del Comune di Lucca

HOME

SERVIZI ↓

LAVORO ↓

FORMAZIONE ↓

ESTERO ↓

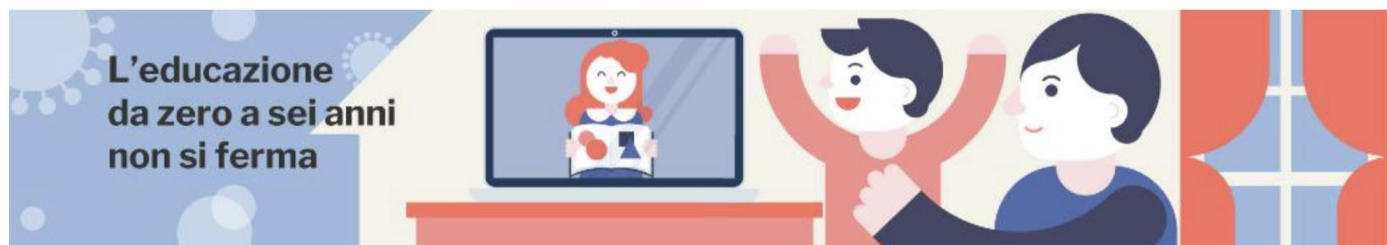
SOCIALE ↓

TEMPOLIBERO ↓

INFORMADONNA ↓

L'EDUCAZIONE DA ZERO A SEI ANNI NON SI FERMA

CECILIA / ARCHIVIO / 23 APRILE 2020



In questo periodo straordinario e difficile per tutti, conseguenza dell'emergenza sanitaria che ha determinato la chiusura dei servizi educativi per la prima infanzia e delle scuole, è necessario mantenere una particolare attenzione ai bambini più piccoli, che potrebbero fronteggiare un grave rischio di deprivazione educativa.

L'attuale situazione spesso si traduce in una mancanza di stimoli e di relazioni con gli adulti -educatori e docenti di riferimento- nonché col gruppo di coetanei.

Questi effetti si acquisiscono in particolar modo per i bambini che appartengono a contesti svantaggiati sul piano sociale, culturale ed economico, accentuando ancora di più le disuguaglianze.

Per contribuire a contrastare questi pesanti effetti negativi sull'infanzia, sostenendo i bambini e le famiglie nel periodo attuale di chiusura dei servizi, la Regione Toscana promuove l'educazione da



- HOME
- SERVIZI ↓
- LAVORO ↓
- FORMAZIONE ↓
- ESTERO ↓
- SOCIALE ↓
- TEMPOLIBERO ↓
- INFORMADONNA ↓

L'EDUCAZIONE DA ZERO A SEI ANNI NON SI FERMA

CECILIA / ARCHIVIO / 23 APRILE 2020

L'educazione da zero a sei anni non si ferma

Learning (0-6 years old) doesn't stop

A learning community that co-constructs strategies to cope with the problems of isolation of children

In questo periodo straordinario è necessario mantenere una particolare attenzione alle scuole, è necessario

scuole, è necessario

L'attuale situazione spesso si traduce in una mancanza di stimoli e di relazioni con gli adulti -educatori e docenti di riferimento- nonché col gruppo di coetanei.

Questi effetti si acquisiscono in particolare modo per i bambini che appartengono a contesti svantaggiati sul piano sociale, culturale ed economico, accentuando ancora di più le disuguaglianze.

Per contribuire a contrastare questi pesanti effetti negativi sull'infanzia, sostenendo i bambini e le famiglie nel periodo attuale di chiusura dei servizi, la Regione Toscana promuove l'educazione da

Learning experiences for children at home



The screenshot shows the website of the City of Lucca. At the top left is the logo of the City of Lucca. At the top right, there are social media icons for Facebook and Twitter, and a search bar with the text "Cerca". Below the header is a navigation menu with the following items: HOME, COMUNE, UFFICI E SERVIZI, ARGOMENTI (highlighted in red), SERVIZI ON-LINE, PARTECIPAZIONE, and CONTATTI. The main content area has a breadcrumb trail: Home > Argomenti > Scuole e Istruzione > Nidi d'infanzia e Spazi Gioco > Crescere insieme condividendo con la famiglia > **Proposte di esperienze con i bambini**. On the left, there is a sidebar with the heading "Argomenti" and a list of categories: Scuole e Istruzione, Nidi d'infanzia e Spazi Gioco, Crescere insieme condividendo con la famiglia, and **Proposte di esperienze con i bambini**. The main article is titled "Proposte di esperienze con i bambini" and contains the following text: "In queste settimane, a seguito della chiusura dei servizi dal 4 marzo 2020, le educatrici, il personale tutto dei nidi, degli spazi gioco e del Cbf, con il supporto delle coordinatrici pedagogiche, mantengono una relazione diretta con i genitori e bambini dalle proprie sezioni, attraverso letture animate, canzoni, filastrocche, messaggi, video, suggerimenti di semplici esperienze da vivere a casa genitori e bambini di gioco, di autonomia, relazionali, in continuità con la progettazione educativa del nido e all'interno delle indicazioni educative contenute nel Progetto pedagogico cittadino dei Servizi educativi." Below the text is an image of two children sitting on the ground, looking at something together. Under the image, there are two links: "ESPERIENZE Cbf - Esperimenti di giardinaggio (2,19 MB)" and "ESPERIENZE Cbf vassoi motorizzatori e travasi (2,44 MB)". At the bottom, there is a "Video" section with a video player showing a thumbnail of a child and the text "Asilo Nido ESPERIENZE I semi della ...".

Supporting parents



<https://www.regione.toscana.it/-/l-educazione-da-zero-a-sei-anni-non-si-ferma>

Care for those who take care: training for educators, staff and families



emotional support,
carried out by
psychotherapists,
psychologists and
counsellors

Training
focused
on:

health protocols
and procedures
intended for
educators, staff,
pedagogical
coordinators and
families

health support in
nurseries offered
by a pediatrician of
Lucca (co-
planning)

To conclude



The pandemic has shown that cities not only need resources, but also need that LLL is embedded and integrated in urban planning

Thank you

Learn more: www.uil.unesco.org

 @UIL

 @uilunesco

 @unescouil



unesco

Global Network of
Learning Cities



Yeonsu 2021
International Conference
on Learning Cities
제5차 유네스코 학습도시 국제 컨퍼런스

Education
2030 