



Organisation  
des Nations Unies  
pour l'éducation,  
la science et la culture

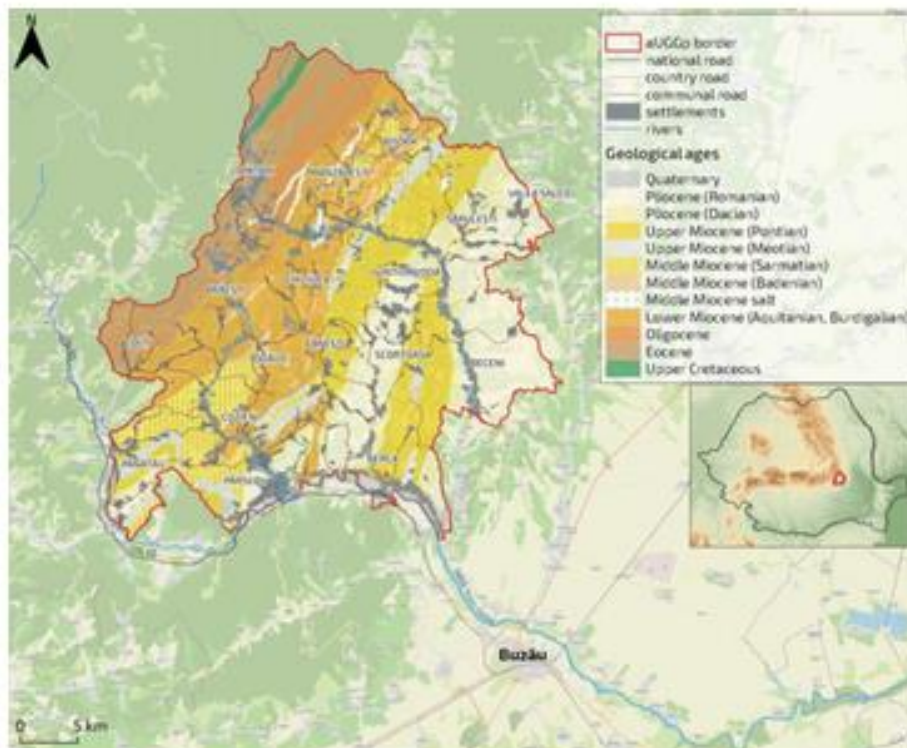


Géoparc  
mondiaux  
UNESCO

## Candidat pour devenir Géoparc mondial UNESCO

*Buzău Land, Roumanie*

### Présentation géographique et géologique



## **1. Caractéristiques géographiques**

Le pays de Buzău (Buzău Land) est un territoire vallonné et montagneux de 1036 km<sup>2</sup>, situé dans la région des Carpates, en Roumanie (coordonnées centrales: 45.426060°N, 26.614945°E). C'est un territoire complètement rural et archaïque, où environ 45 000 personnes vivent dans 18 mairies. Il y a au total 169 villages et hameaux, la plupart regroupés dans des dépressions ou s'étirant le long de vallées, tandis que d'autres sont dispersés le long de pentes ou sur de hauts plateaux. Buzău Land s'étend sur un dénivelé de plus de 1200 m, de ~120 m à sa frontière sud, à plus de 1360 m dans la partie nord du territoire. La partie sud est caractérisée par de grandes dépressions entourées de collines ondulantes. Vers le nord, les vallées se creusent et se rétrécissent et les collines sont remplacées par des falaises abruptes, le paysage passant de vallonné à montagneux. Le changement de paysage s'accompagne d'une modification de la végétation et des habitats, les forêts de feuillus étant progressivement remplacées par des forêts mixtes et de conifères. La région est caractérisée par un climat tempéré continental, avec des étés chauds et des hivers froids. Sur le plan économique, la région repose sur l'agriculture et l'élevage de subsistance. Les pâturages et les plantations d'arbres fruitiers et de baies constituent le principal type d'utilisation des terres, suivis par les rares cultures arables et les vignobles. Plus de 55 % du territoire est occupé par des forêts et des prairies sauvages, sans compter les pâturages. Il n'y a pas d'industries ou de centres commerciaux standard sur Buzău Land, alors que le tourisme est une industrie durable émergente.

## **2. Caractéristiques géologiques et intérêt international**

Buzău Land fait partie de la ceinture de plissement et de poussée des Carpates. Elle est située près de la triple jonction continentale entre la Mégaplate européenne, les blocs de Tisia-Dacia et de Moesian, dans une zone hautement sismogène. Le territoire se compose principalement de roches de l'Éocène au Quaternaire, avec de rares occurrences du Crétacé et du Jurassique. La lithologie est principalement sédimentaire, avec des unités pyroclastiques occasionnelles (dépôts de cendres) et marque la transition entre le milieu marin profond (plaine abyssale) et le milieu terrestre. Elle enregistre de nombreux moments clés de l'évolution environnementale et du changement climatique du domaine des Parathethys orientaux, notamment l'événement d'extinction du Badenian-Sarmatian et le grand assèchement du Khersonian. Elle expose 40 millions d'années de géologie essentiellement ininterrompue et préserve les fossiles d'espèces marines endémiques, la végétation terrestre, ainsi que les mammifères et les oiseaux de la dernière glaciation. On y trouve notamment les plus grands dépôts d'ambre des Carpates, dont un ambre rouge profond endémique appelé rumanite. Les plus grands volcans de boue d'Europe se trouvent sur Buzău Land, aux côtés de flammes éternelles, de sources de pétrole, de concrétions de grès et d'autres caractéristiques géologiques. Des dômes de sel percent la surface pour développer la morphologie karstique la plus complexe de Roumanie. On y trouve certaines des grottes salines les plus longues et les plus profondes du monde. Toutes se trouvent dans un cadre tectoniquement complexe surchargé par l'érosion glaciaire.