

LE PROJET UNESCO-LVMH DANS LES RÉSERVES DE BIOSPHERE AMAZONIENNES



L'Amazonie abrite des centaines de groupes traditionnels et de communautés forestières locales. Les peuples autochtones gèrent et assurent l'intendance de la région depuis des millénaires et contribuent à la domestication de certaines des cultures les plus importantes au monde.

L'UNESCO et LVMH ont lancé un partenariat visant à concilier la protection de l'environnement et la conservation de la biodiversité avec un développement économique durable, respectueux des contextes culturels locaux, en s'attaquant à deux questions majeures :

- 1/ le reboisement et la réhabilitation des terres dégradées par la prévention et l'amélioration de la gestion des incendies dans les réserves de biosphère ;
- 2/ la création d'emplois durables et de sources alternatives de revenus pour les populations locales, qui n'impliquent pas le recours à la déforestation.



Deux initiatives axées sur chacune des questions sont actuellement en cours :

Réserve de biosphère du Beni (Bolivie)

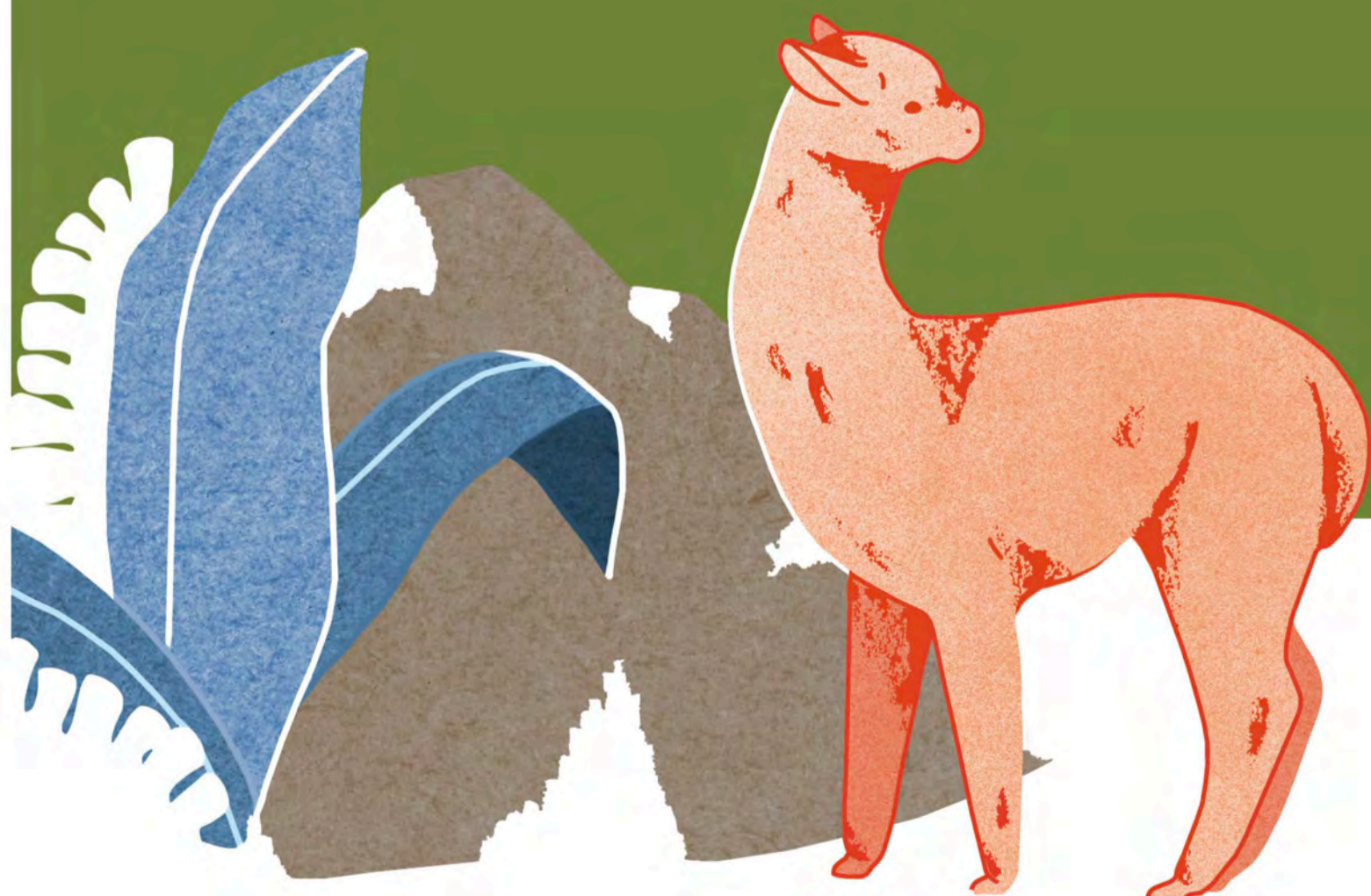
The objective of this initiative is to provide Tsimané' indigenous people and local people living in 4 communities along the Maniqui river with seeds of high-quality native timber species (mahogany) and crops (plantain, coffee, cocoa and citrus), thus enabling them to create plots under agroforestry systems based on fallow areas.

Not only will this initiative promote a sustainable, long-term economic activity for indigenous and local people, but it will also contribute to the prevention of fires – another major threat to the ecosystems of the Amazon – by avoiding slash-and-burn cycles in further areas.

Réserve de biosphère de Yasuni (Équateur)

Les membres de la communauté Limoncocha n'ont pas accès aux services de base, tels que l'eau, les systèmes d'assainissement et le traitement des déchets, tandis que la pollution par le plastique est devenue un problème majeur dans les rivières de la région. L'association de recyclage Mushuk Sacha, créée par de jeunes Kichwa en 2019, collecte et transforme le plastique en nouveaux matériaux, générant des emplois et des revenus pour la jeunesse locale et autochtone, tout en sensibilisant à l'importance du traitement des déchets pour la protection de l'écosystème. Grâce au soutien de LVMH et de l'UNESCO,

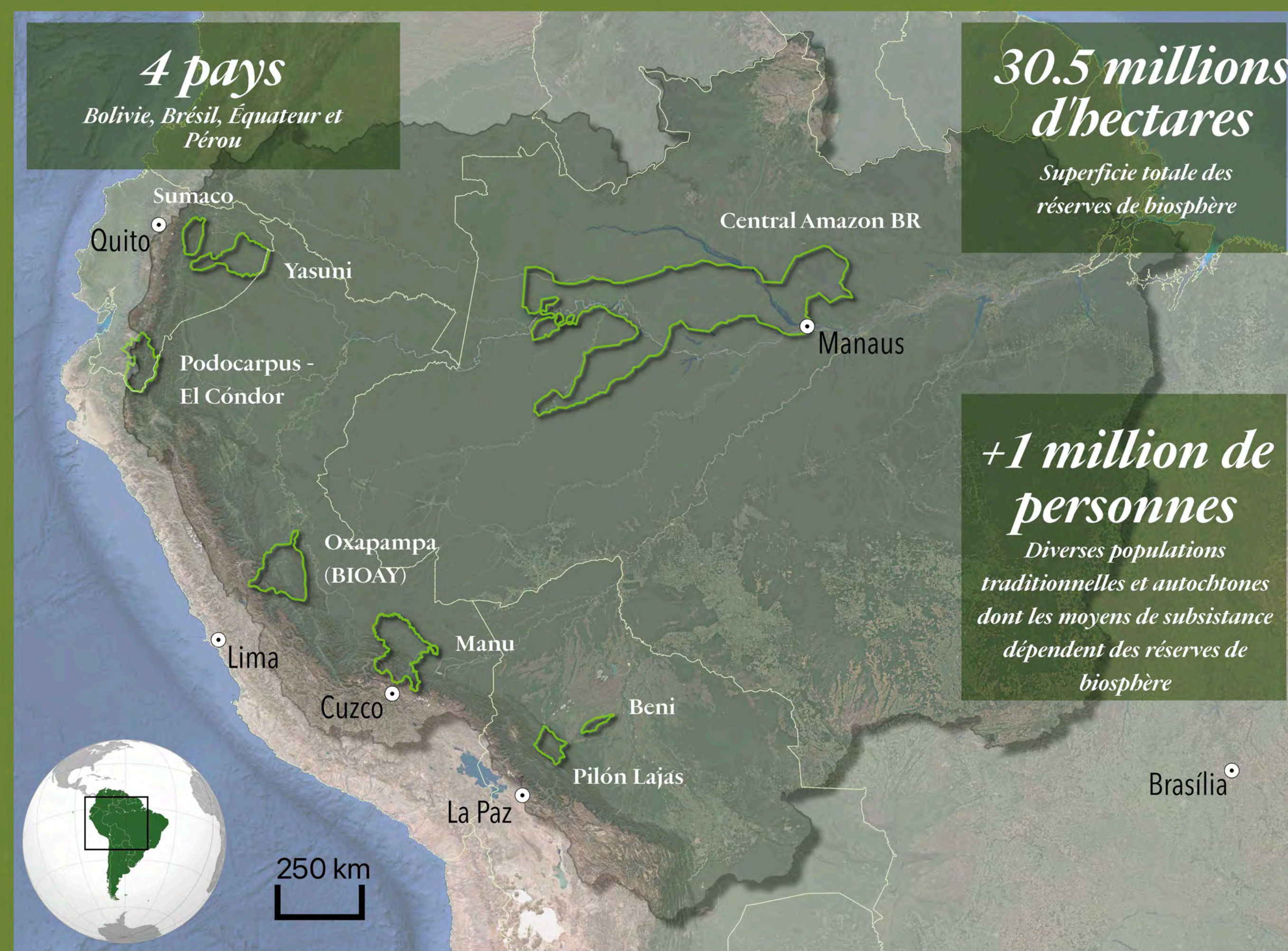
l'association pourra diversifier sa production de produits en plastique recyclé en renforçant ses capacités techniques et de marketing, et en améliorant ses infrastructures de collecte et de transformation.



ACT
for biodiversity



MÉTHODES ET APPROCHE SCIENTIFIQUES DU PROJET MENÉ PAR L'UNESCO ET LVMH EN AMAZONIE



Le projet s'appuie sur des approches complémentaires :



Pour aider à faire face aux défis, une base de données géospatiales est en cours d'élaboration dans chaque réserve de biosphère :

TYPES DE DONNÉES

Réserves de biosphère
 Démographie
 Infrastructure
 Hydrographie
 Topographie
 Limites politico-administratives
 Terres protégées et conservées
 Terres indigènes
 Utilisation et couverture des terres
 Perte de forêts et incendies
 Initiatives locales
 Institutions et gouvernance

QUESTIONS

Comment l'utilisation et la couverture des terres s'est déployée au sein et autour des réserves de biosphère ?
 Quelles sont les pressions socio-écologiques auxquelles les réserves de biosphère ont dû faire face ?
 Quelles sont les contributions faites par les réserves de biosphère au niveau local et régional ?

CONTRIBUTIONS

Coproduction de connaissances et approches orientées vers les solutions
 Plan de gestion intégrée des réserves de biosphère
 Dispositifs de renforcement de la gouvernance locale
 Soutien aux initiatives innovantes ayant une approche du bas vers le haut
 Réplicabilité de solutions durables à plus grande échelle

ACT
 for biodiversity

