

ALCALDÍA MAYOR
DE BOGOTÁ D.C.

Bogotá: La ciudad que reverdece


BOGOTÁ
Secretaría General

Bogotá está comprometida con la **acción climática y la gestión responsable del recurso hídrico** para la adaptación y resiliencia al cambio climático.



ALCALDÍA MAYOR
DE BOGOTÁ D.C.



Vista panorámica Humedal Juan Amarillo

Bogotá enfrenta varios desafíos de cara a la gestión hídrica



ALCALDÍA MAYOR
DE BOGOTÁ D.C.

Efectos del cambio climático:

Exceso:

- Incremento de precipitación: más del 10%
- Desbordamientos e inundaciones
- Colapso de red de alcantarillado
- Congestión del Drenaje

Escasez:

- Sistema Chingaza, una tendencia a reducción, puede llegar al 20%

Actuales:

- Mayor demanda
- Reducción de contaminación
- Fortalecimiento de la estructura ecológica
- Gestión lineal de los servicios
- Cambio de hábitos
- Costos de tratamiento de agua
- Incorporar inversiones ambientales en la tarifa

Futuros:

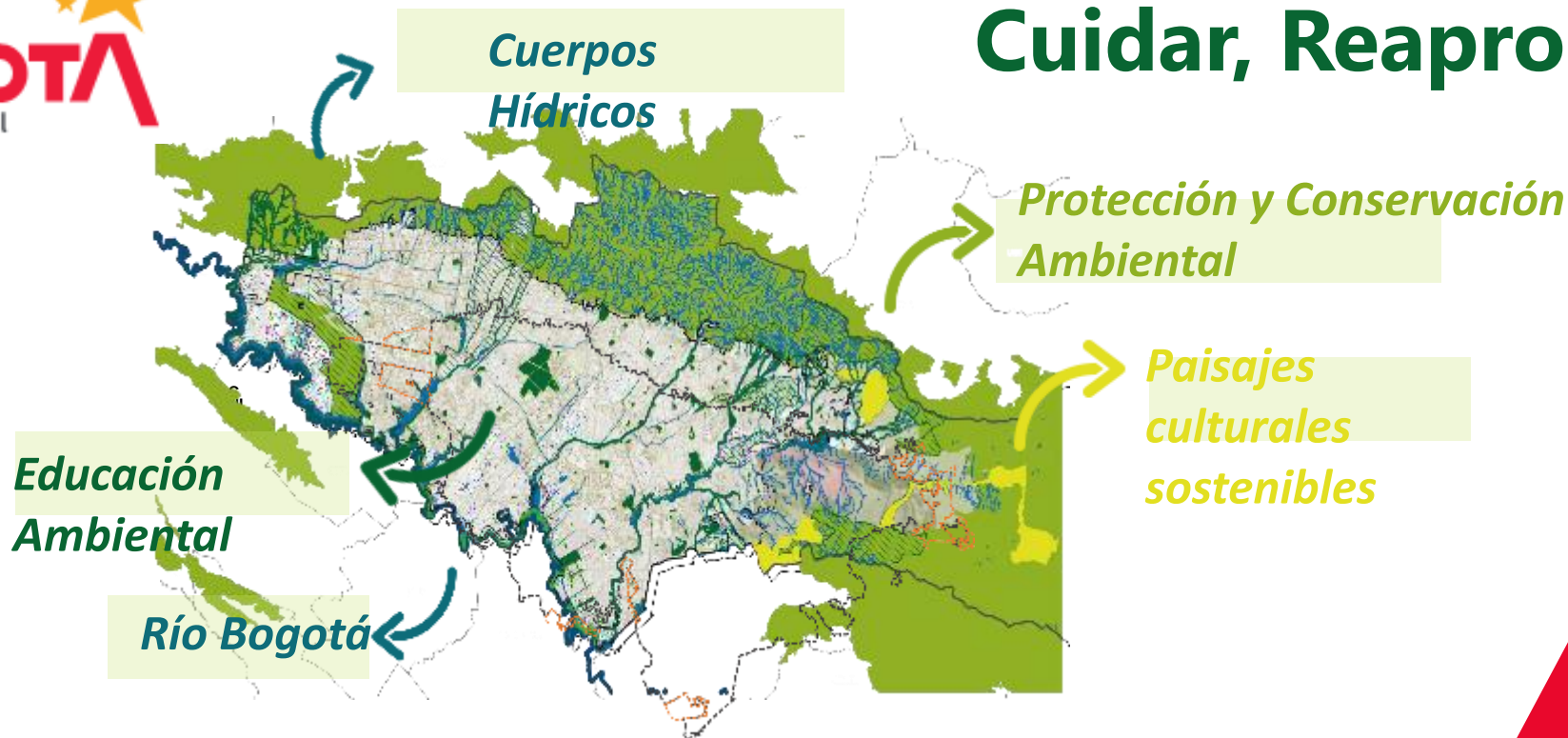
- La creciente urbanización
- Presión creciente sobre fuentes de agua
- El cambio climático
- Transición hacia una gestión circular
- Abastecimiento regional

Conservación y conectividad de las áreas de importancia ecológica

Reverdecimiento y la renaturalización de Bogotá



ALCALDÍA MAYOR
DE BOGOTÁ D.C.



El agua: Sanear, Cuidar, Reapropiar

La montaña que abraza a la ciudad





Debe contribuir a:

- 1** | **Identificar riesgos** para las megaciudades en la provisión y mejoramiento de servicios públicos.
- 2** | **La consolidación** de una comunidad de práctica para operadores de agua.
- 3** | La creación de una plataforma de **intercambio de experiencias**.
- 4** | El desarrollo de **instrumentos de** gestión innovadores.



ALCALDÍA MAYOR
DE BOGOTÁ D.C.

GRACIAS

