



unesco

# Alianza de Megaciudades para el Agua y el Clima

BUENOS AIRES – AMBA Instituto Nacional del Agua (INA) / Autoridad de la Cuenca Matanza Riachuelo (ACUMAR) /  
Gobierno de la Ciudad Autónoma de Buenos Aires (CABA) / Agua y Saneamiento Argentina (AySA)

Presentador: Dr. Ing. Juan Carlos Bertoni (INA)



# Area Metropolitana de Buenos Aires (AMBA)

## 1. Objetivo

**AMBA:** región urbana común conformada por:

- Ciudad de Buenos Aires (CABA)
- 24 partidos de la prov. de Bs Aires

**Superficie (km<sup>2</sup>)** :13.000

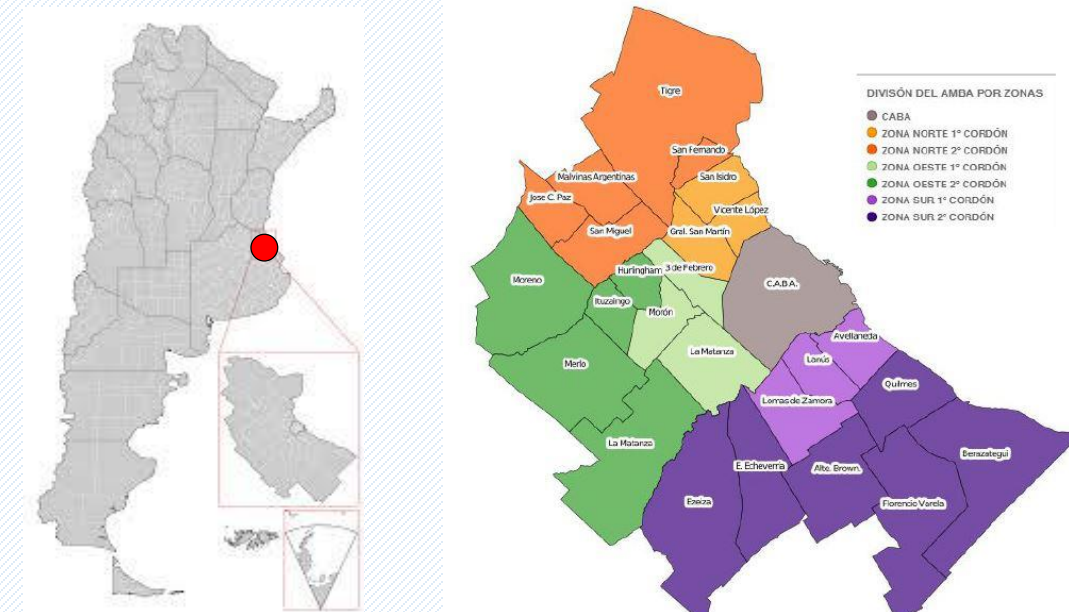
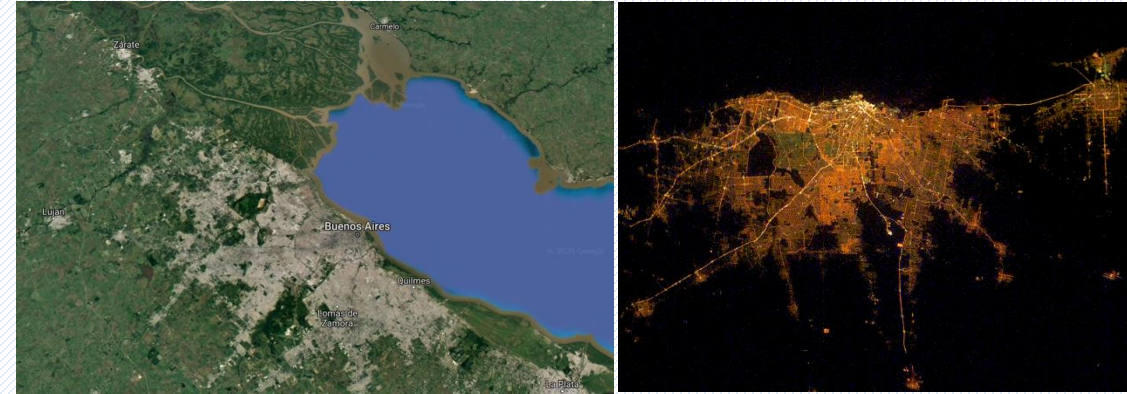
- Mancha urbana : 2.500

**Población (Millones):** 36% poblac. argentina

- AMBA : 16,2 en 40 municipios
- CABA : 3,1 en 14 comunas

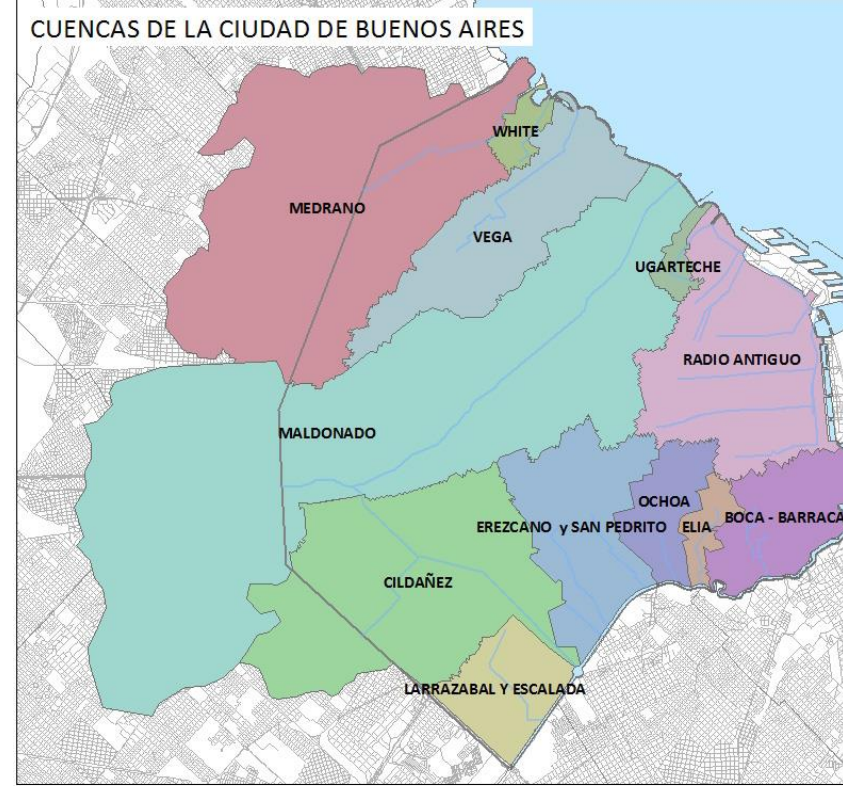
Área de intercambios sociales, económicos y culturales marcados por **fuertes desigualdades**

1.340 asentamientos precarios/barrios populares





# Cuencas hidrográficas y obras hídras en el AMBA

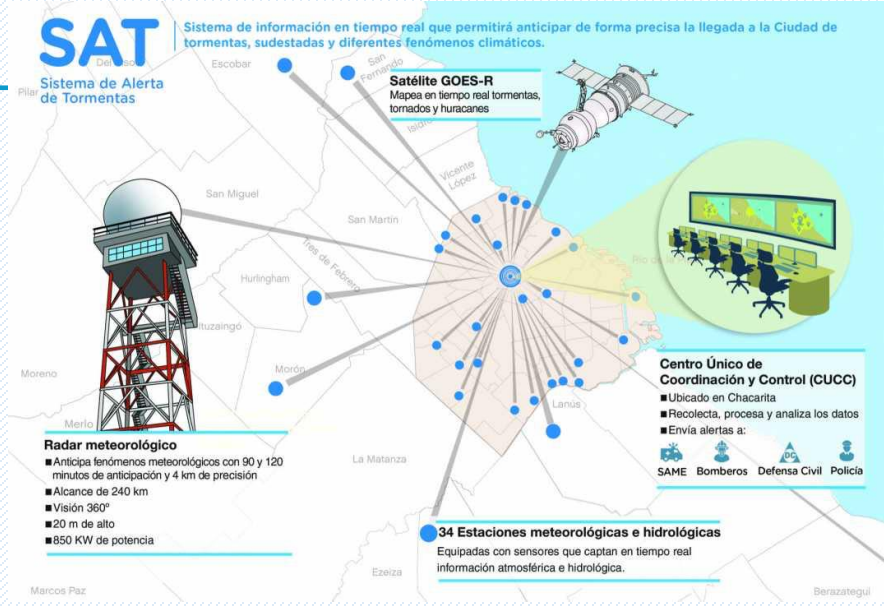
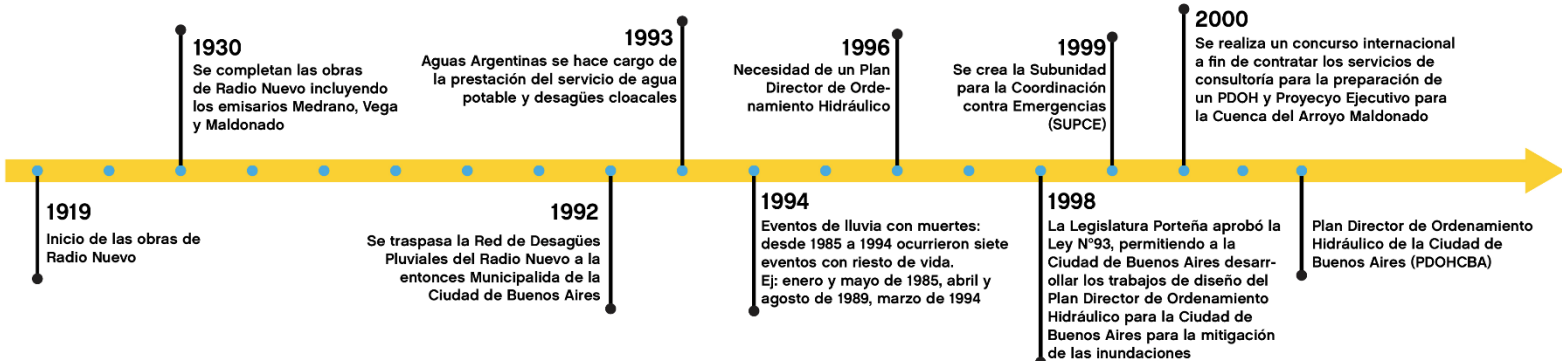


unesco



# Plan Director de Ordenamiento Hidráulico (CABA)

## Línea de Tiempo Plan Hidráulico







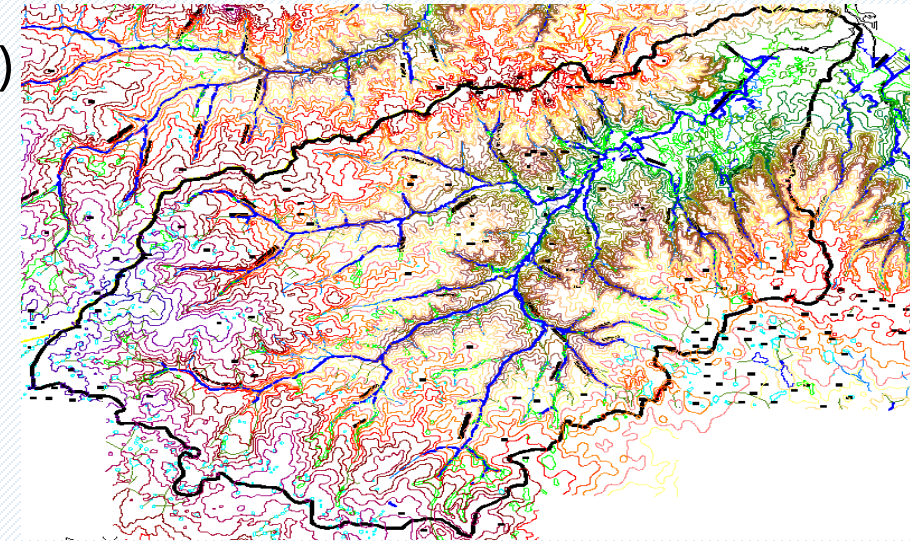


# Cuenca Hidrográfica Río Matanza Riachuelo

M-Riachuelo: Sup = 2.047 km<sup>2</sup>

Cuatro tipos básicos de inundaciones:

- a- Crecidas del río Matanza (inundaciones fluviales o ribereñas)
- b- Efectos de 'Sudestadas' (inundaciones desde aguas abajo)
- c- Lluvias intensas en áreas urbanas (inundaciones pluviales)
- d- Elevación de niveles freáticos
- e- Combinación de eventos (no extremos a nivel individual)



# Suministro de Agua y Provisión de Cloacas AMBA

## 1. Objetivo

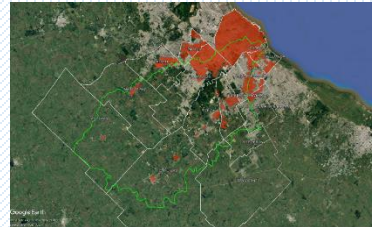
### Agua Potable:

- Población servida: 10.7 Millones hab.
- 3 plantas potabilizadoras
- 16 plantas tratamiento agua subterr.
- 23.666 km de red
- 5.8 Millones m<sup>3</sup>/día agua tratada
- 370 l/hab/día

### Saneamiento:

- Población servida: 8.5 Millones hab.
- 20 plantas depuradoras
- 1,6 Millones conex. domiciliarias
- 16.178 km de red

- A cargo mayormente de la empresa estatal AySA (Agua y Saneamientos Argentinos S.A.)
- Una de las proveedoras más grande del mundo.
- CABA y 26 partidos de la concesión
- Aguas Bonaerenses (ABSA) en 6 partidos



### Sistema Riachuelo-proyecto BIRF

- Colector margen izquierdo - **90%**
- Planta de pretratamiento Dock Sud - **25%**
- Emisario subfluvial - **90%**



EL EMISARIO RIACHUELO



Fuente AySA

CLARIN



## Plan Director de Ordenamiento Hidráulico (CABA)













## Detalle SUDS- Anteproyecto Villa Olímpica - Comuna 8

Precipitaciones

Bajadas pluviales de las edificaciones

Vegetación abundante-  
Evapotranspiración

Cazoletas de recepción de  
aguas pluviales y escorrentías -  
Retención, filtrado y drenaje

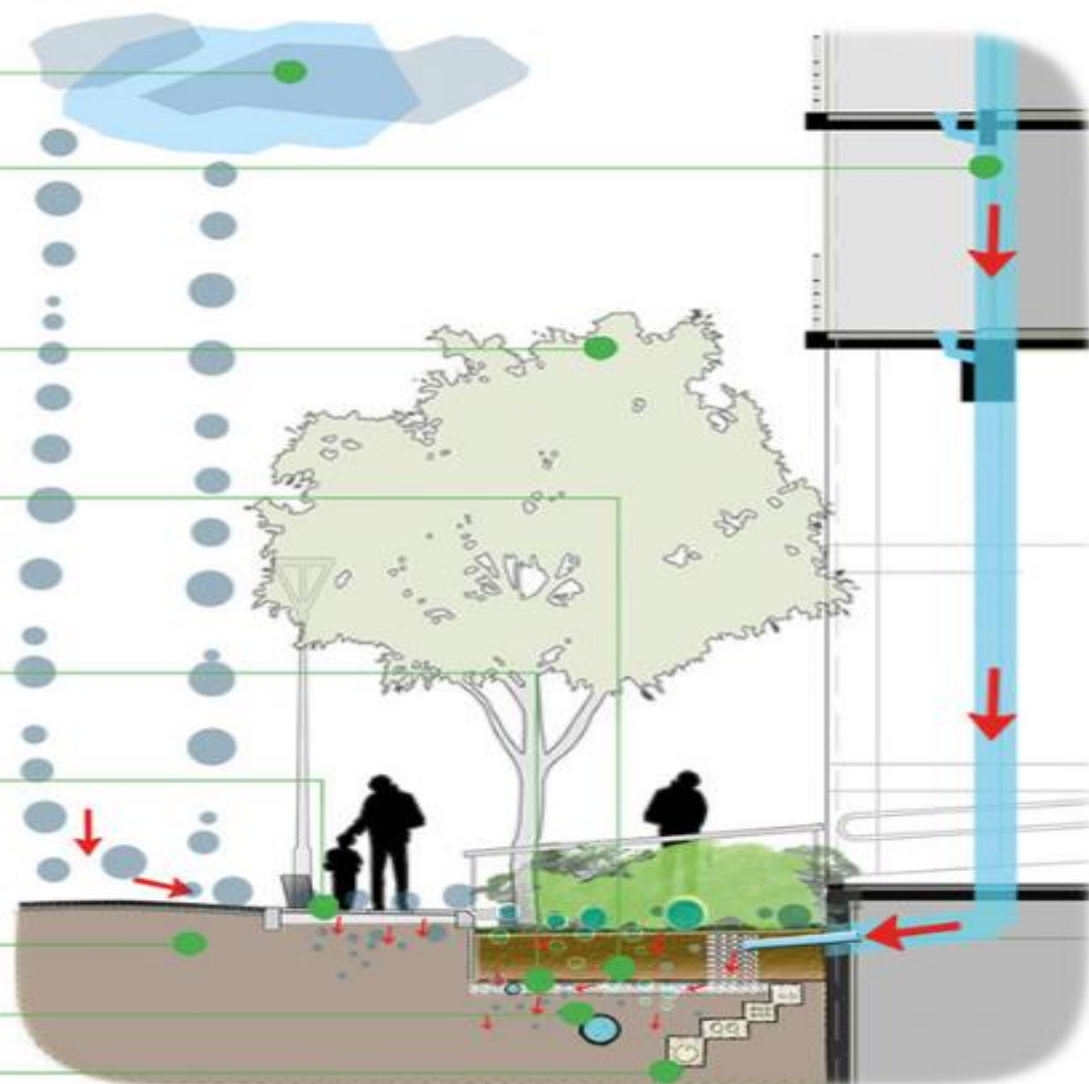
Sistema de grava con caño  
cribado conectado al pluvial

Solados drenantes

Terreno natural

Conector pluvial

Banda técnica de servicios





## Detalle SUDS- Anteproyecto Bulevar Roosevelt - Comuna 12

Sustrato de plantera:  
textura arenosa  
50% tierra negra  
40% arena gruesa oriental  
10% perlita agrícola

Viga de H<sup>2</sup>A<sup>2</sup>

Loseta granítica

Mortero de asiento

Tosca compactada

Manto de piedra partida

Geomanta drenante

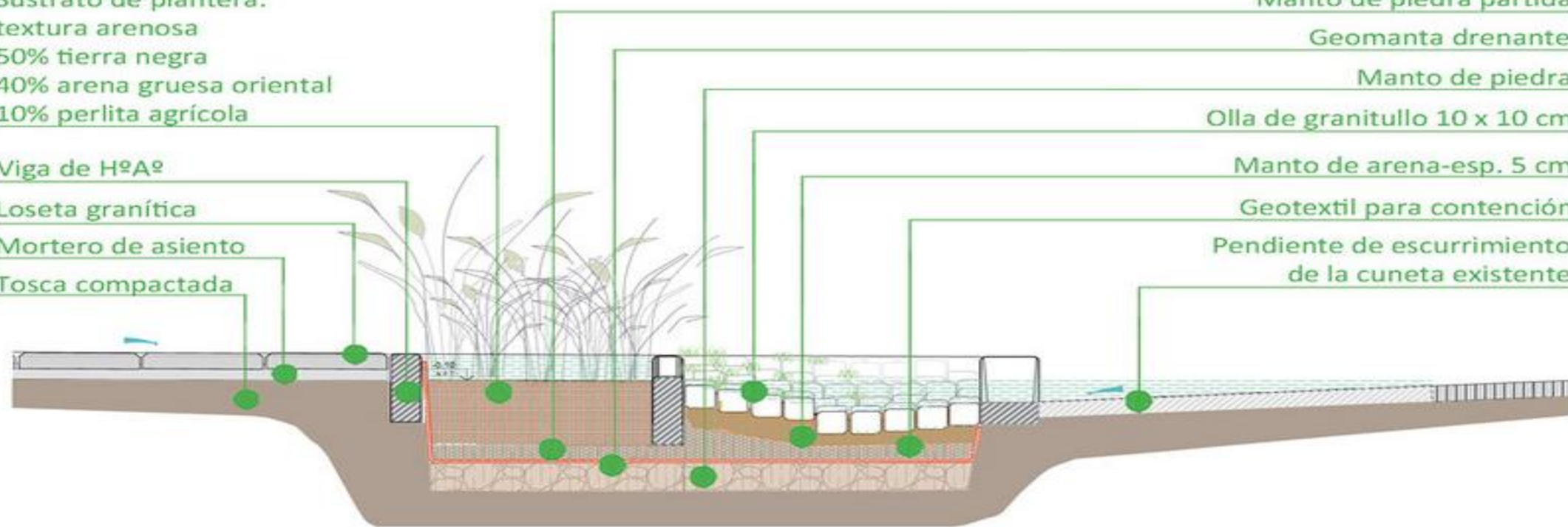
Manto de piedra

Olla de granitullo 10 x 10 cm

Manto de arena-esp. 5 cm

Geotextil para contención

Pendiente de escurrimiento  
de la cuneta existente

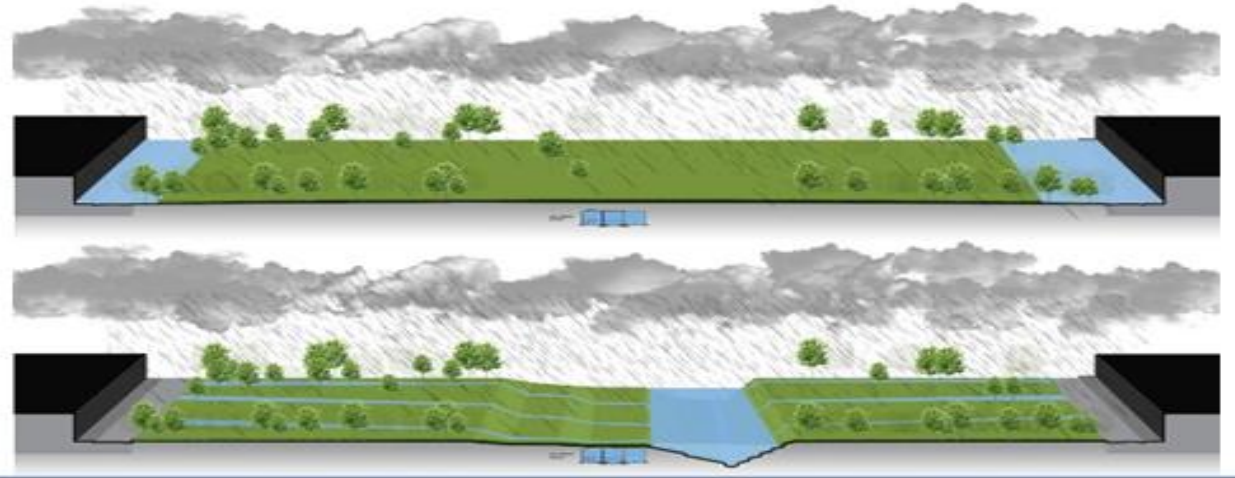
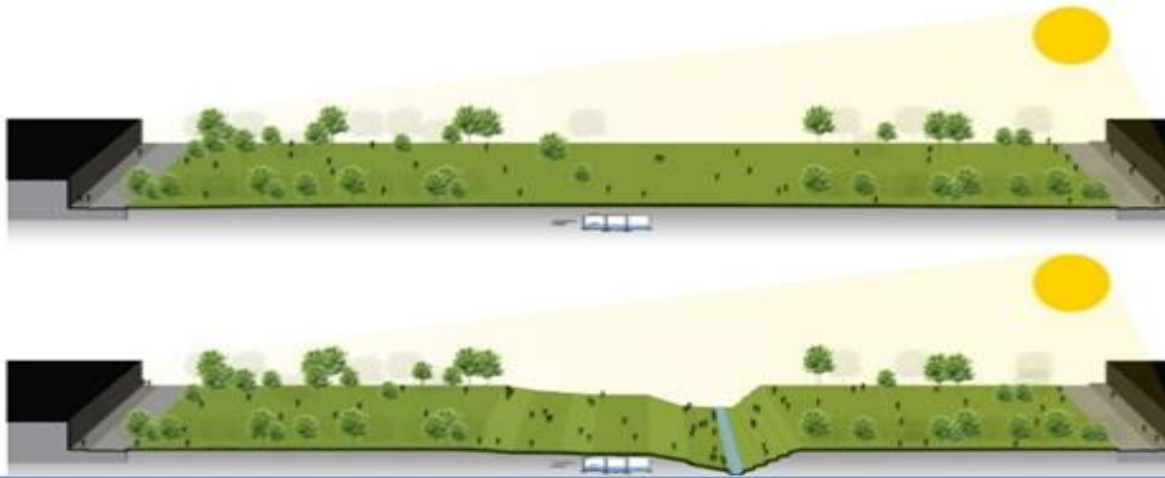
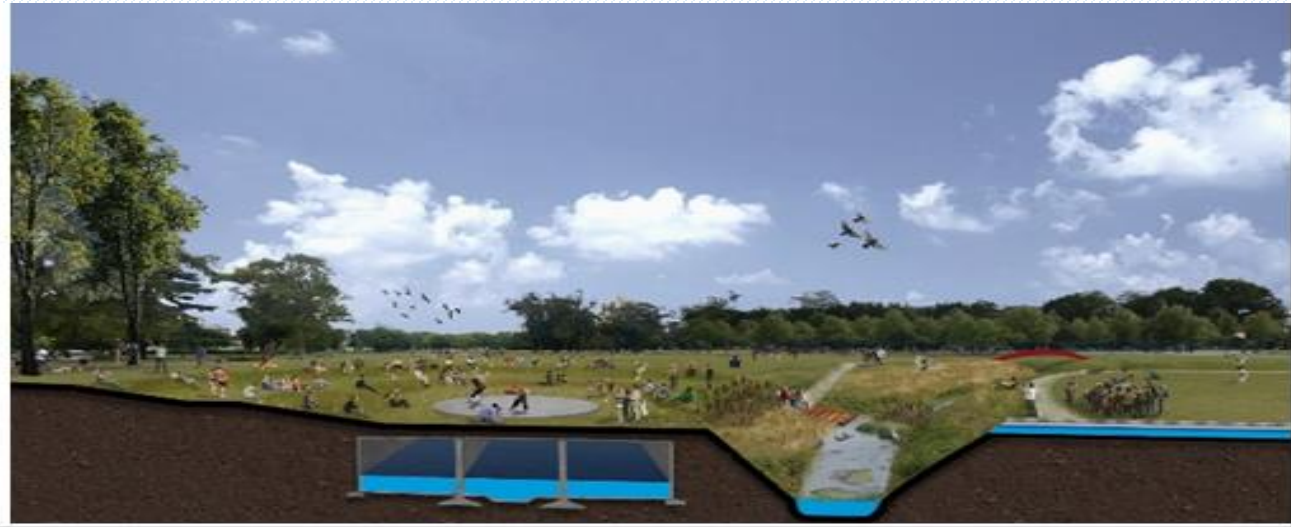


Las medidas son indicativas y deberán adaptarse a cada proyecto en particular.

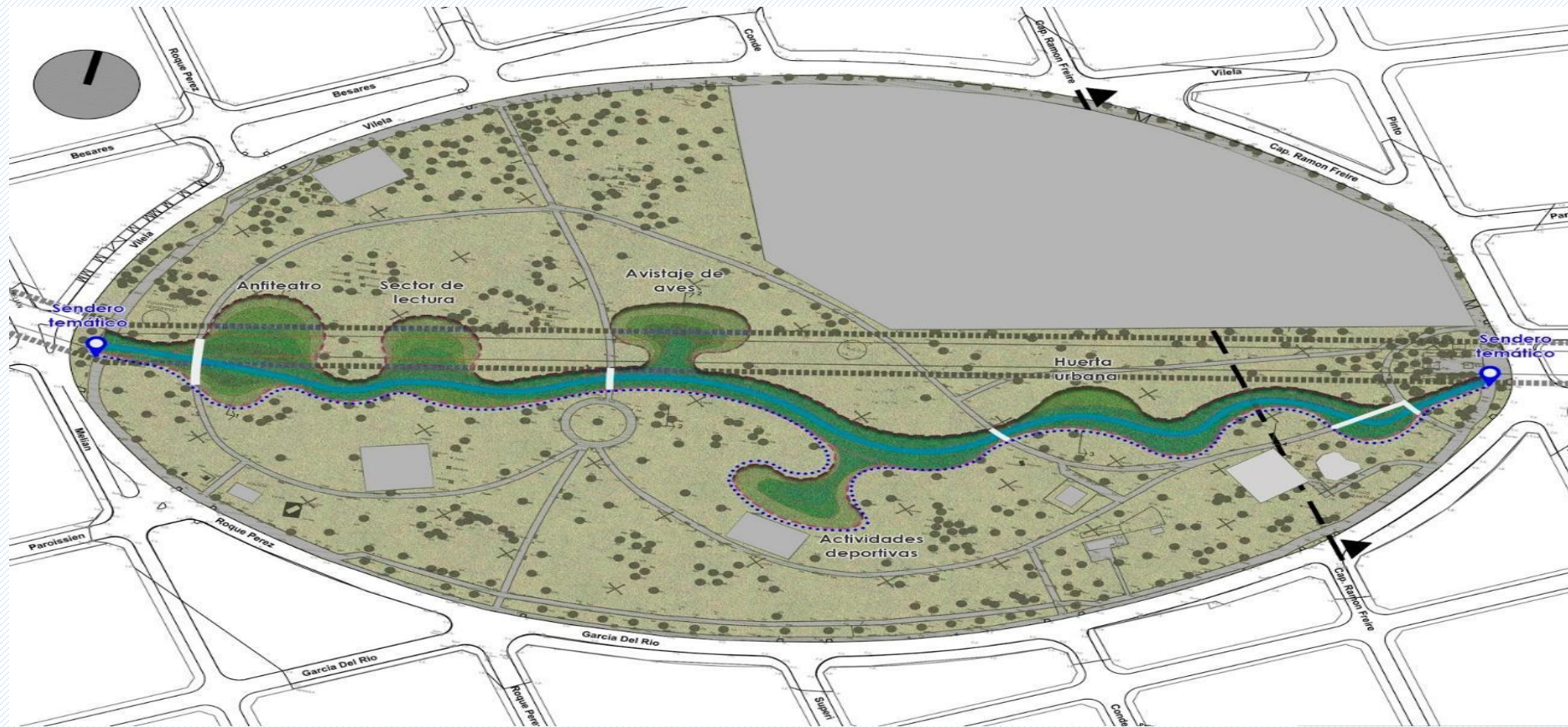








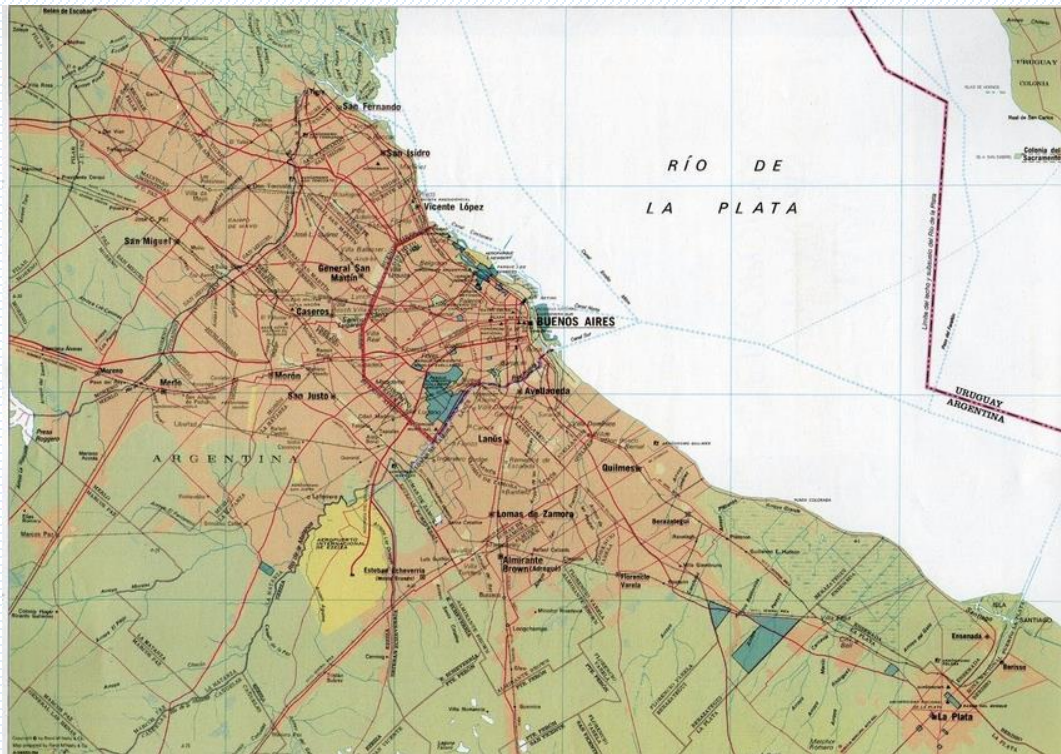






# BUENOS AIRES – AMBA

Instituto Nacional del Agua (INA) / Autoridad de la Cuenca Matanza Riachuelo (ACUMAR)  
Gobierno de la Ciudad Autónoma de Buenos Aires (CABA) / Agua y Saneamiento Argentina (AySA)



Muchas gracias