



MUNICIPALIDAD DE
LIMA

DESAFÍOS ACTUALES Y FUTUROS DE LA GESTIÓN HÍDRICA Y LOS EFECTOS DEL CAMBIO CLIMÁTICO EN LA CIUDAD DE LIMA

Diana Porlles Hurtado

Especialista en la Gestión de Cambio Climático y Recursos Hídricos



MUNICIPALIDAD DE
LIMA



Población
8 574 974
habs.

♀ **51.4%**

♂ **48.6%**

👨👩👧 **23%**

👴👵 **9%**

Superficie
281, 926 Km²



3.5 m² de área
verdes por
habitante



Esta dividido en **43**
distritos



Zonas

Lima Norte Lima Sur
Lima Centro Lima Este

3 Cuencas

**Río Rímac Río Lurín
Río Chillón**

Ubicado en el
desierto costero del
Perú



ESPACIOS PARTICIPATIVOS Y DE ARTICULACIÓN



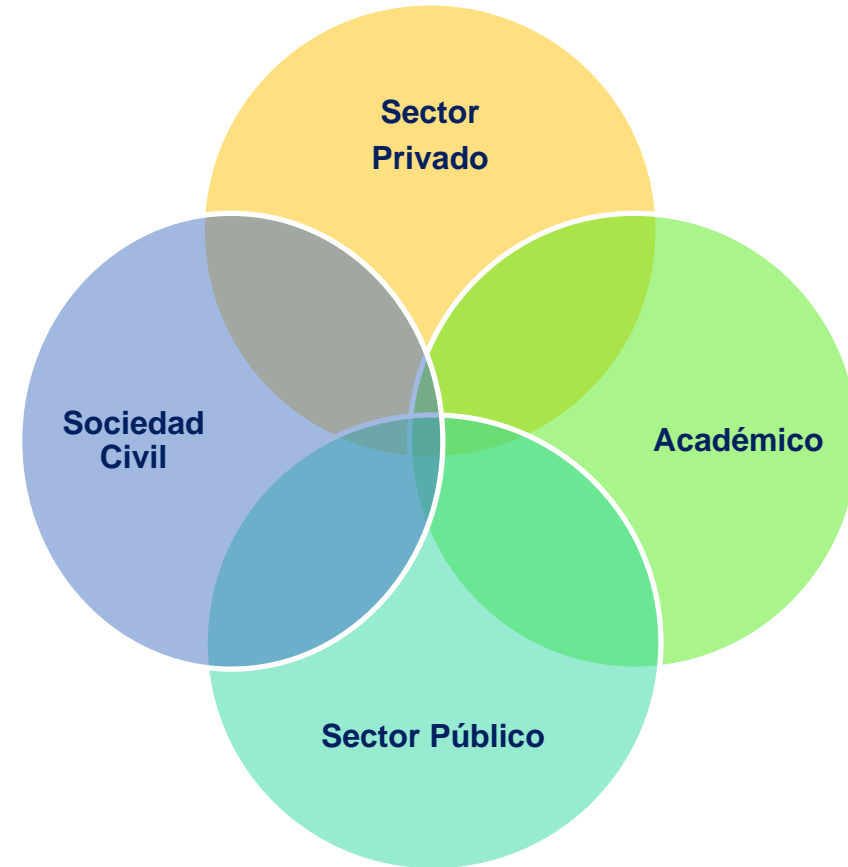
MUNICIPALIDAD DE
LIMA

La Comisión Ambiental Metropolitana – CAMET, es un espacio de coordinación y concertación.

5 Grupos Técnicos Metropolitanos

- Gestión de Residuos Sólidos
- Gestión de Calidad de Aire
- Gestión y Conservación de Ecosistemas
- **Cambio Climático y Recursos Hídricos**
- Gobernanza y Ciudadanía Ambiental.

Consejo Interegional de las cuencas Chillón Rimác y Lurin - CHIRILU





DÉFICIT HÍDRICO

EN EL PERÚ

33
países

Se enfrentarían a un estrés hídrico severo en el año 2040*

EN LIMA

54%

De agua se consume en el sector residencial,**.

15% para el sector comercial.
15% para el sector industrial.
9% para el sector agricultura y
7% sector público**

* Estudio de la World Resources Institute publicado en el 2016.

** Huella Hídrica, Observatorio CHIRILU

*** Censo 2017, INEI



CONSERVACIÓN CUENCAS HIDROGRÁFICAS

Vertimientos
provenientes de
aguas residuales
domésticas e
industriales sin
tratamiento
previo

Inadecuada
disposición de
residuos sólidos
municipales y no
municipales

Invasión de
asentamientos
humanos y otros

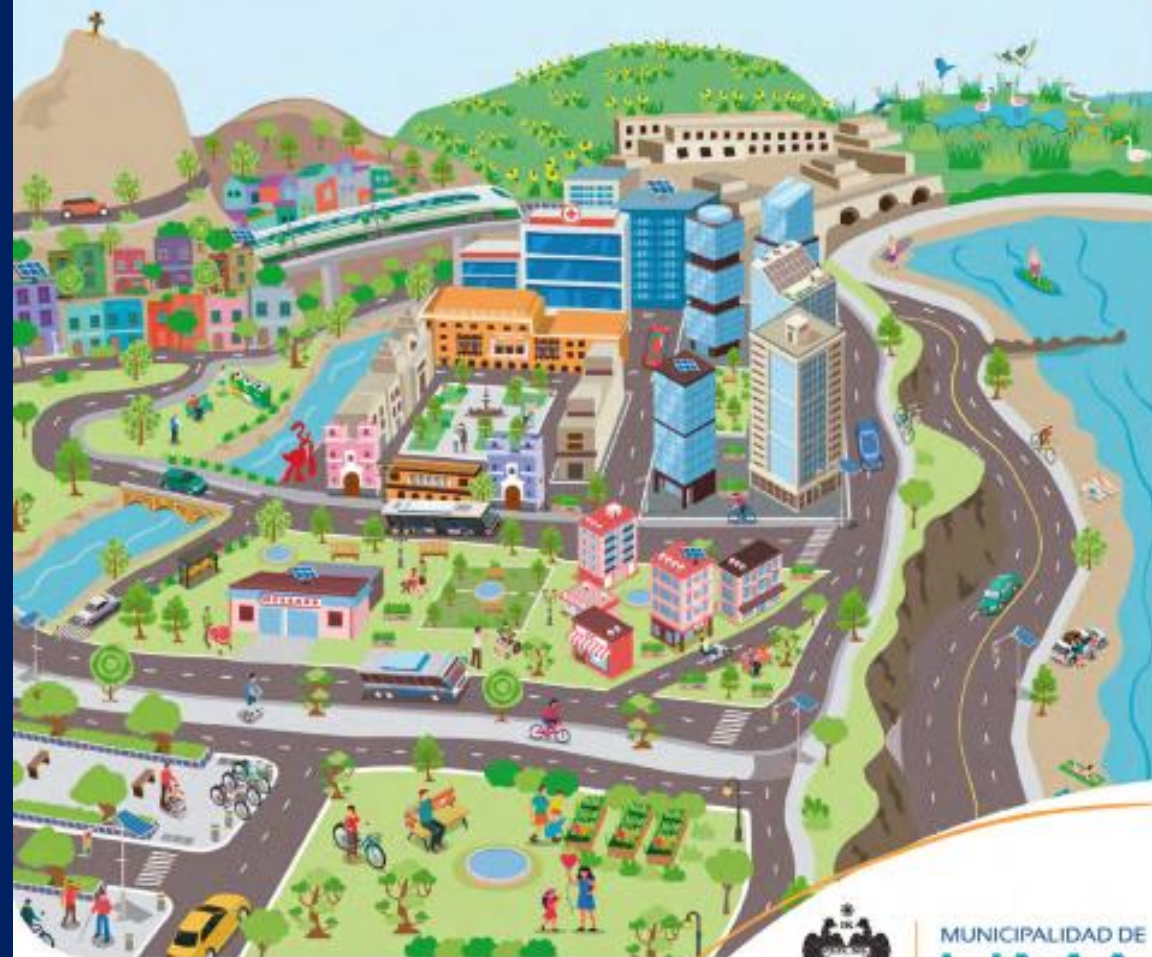
RESPUESTA PARA LA GESTIÓN DE RECURSOS HÍDRICOS
Y EFECTOS DEL CAMBIO CLIMÁTICO

Plan Local de Cambio Climático de la Provincia de Lima 2021-2030

Con una visión al 2030 que busca establecer acciones de mitigación y adaptación al cambio climático en la ciudad con un enfoque de inclusión social.

Plan Local de Cambio Climático de la Provincia de Lima

2021-2030



MUNICIPALIDAD DE
LIMA

ACCIÓN 1: RECUPERACIÓN DE RÍOS URBANOS



MUNICIPALIDAD DE
LIMA

Ordenanza que promueve la gestión integrada de los recursos hídricos de las cuencas de los ríos Chillón, Rímac y Lurín en la provincia de Lima.

ACCIÓN 2: PLANTAS DE TRATAMIENTO DE AGUAS RESIDUALES

Riego sostenible con la implementación de PTARs de SERPAR para el riego y mantenimiento de los parques ubicados en los Parques Zonales, Cahuide, Flor de Amancaes, Santa Rosa, Sinchi Roca y Parque Metropolitano el Migrante.

ACCIÓN 3: PLAN DE GESTIÓN DE RECURSOS HÍDRICOS EN LOS RÍOS CHIRILU Y CHILCA

En coordinación con la Autoridad Nacional del Agua, Gobierno Regional del Callao, Gobierno Regional de Lima y la MML.

ACCIÓN 5: ACCIONES CON SENAMHI



MUNICIPALIDAD DE
LIMA

- Disminuir considerablemente la exposición de la población localizada en los márgenes de los ríos Rímac, Chillón y Lurín a través de la implementación del **Sistema de Alerta Temprana**.
- **Red de Vigilancia Ambiental de Ecosistemas e Infraestructura Natural.** Implementar sensores hidrometeorológicos en estos ecosistemas e infraestructuras naturales, para monitorear su dinámica con fines de su desarrollo, sostenibilidad y medición de servicios ecosistémicos asociados. Mediante convenios específicos con municipalidades distritales.
- **Sistema de Alerta Temprana Agrícola.** En cuanto a la seguridad alimentaria dirigida a los habitantes de la provincia de Lima, SENAMHI, esta diseñando un Sistema de Alerta Temprana con fines agrícolas en el valle del Mantaro que puede incluir un radar meteorológico, con el propósito específico de evitar afectación en cultivos por peligros meteorológico que conlleven la disminución del rendimiento agrícola.



MUNICIPALIDAD DE
LIMA