

pix



Guide de mise en oeuvre de Pix pour les responsables d' établissement

1ÈRE ÉTAPE

Se connecter
à Pix Orga

1

Lancer un
premier test

3

Présenter
Pix

2

2ÈME ÉTAPE

Développer
des scénarios
pédagogiques

5

Accompagner
les
apprenants

4

3ÈME ÉTAPE

Suivre les
progrès des
apprenants

6

1 Se connecter à Pix Orga

Pix Orga est l'interface qui vous permet de lancer des campagnes d'évaluation pour évaluer vos apprenants et suivre leurs résultats.

Comment se connecter à Pix Orga ?

Se rendre sur Pix Orga

Se connecter avec les mêmes identifiants (email et mot de passe que son compte Pix personnel)

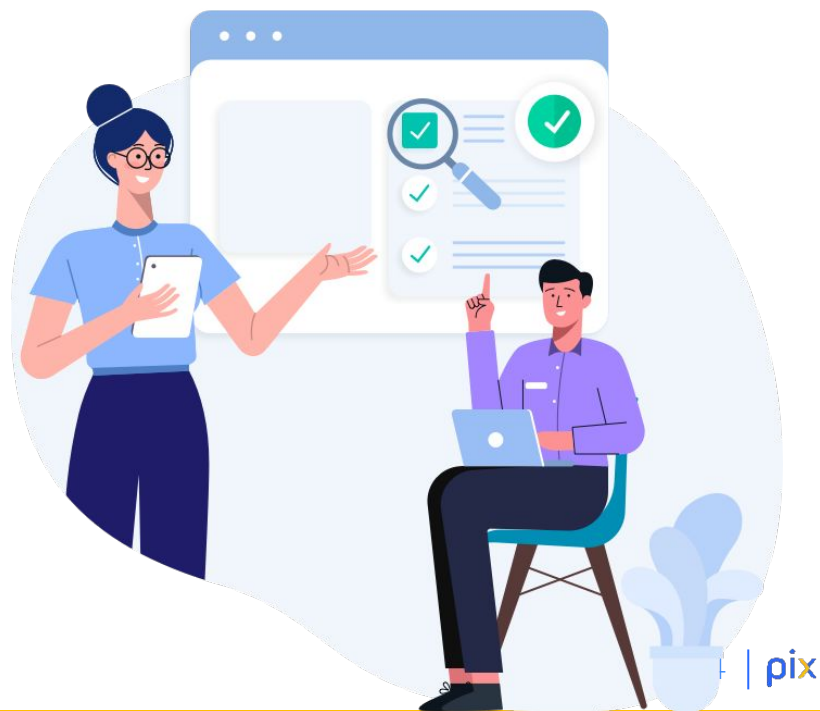
Vous avez des questions relatives à l'utilisation de Pix Orga ?

Vous pouvez consulter le guide dédié à l'utilisation de Pix Orga dans l'onglet "Documentation"



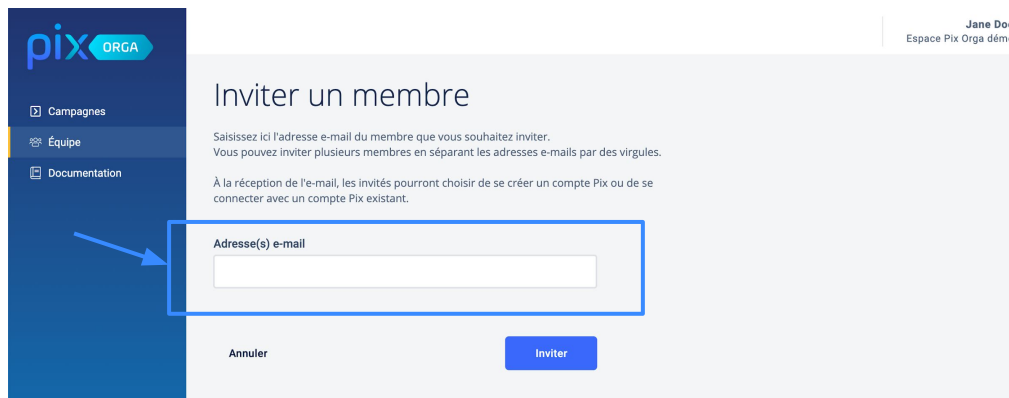
2 Présenter Pix

En tant que responsable du déploiement de Pix dans votre établissement, **vous devrez présenter Pix aux équipes pédagogiques** qui seront en charge de l'accompagnement des apprenants.



2 Présenter Pix

Après avoir présenté Pix aux membres de l'équipe pédagogique, **vous pourrez les inviter à rejoindre Pix Orga à partir de l'onglet "Équipe"** de votre espace.





Lancer un premier test diagnostic

Pix a créé un test intitulé "Compétences numériques - test diagnostic".

Vous pourrez utiliser ce test pour obtenir une première évaluation du niveau des apprenants.

C'est un test transversal pour une première expérience sur Pix, qui permet d'identifier le niveau moyen ainsi que les forces et difficultés des apprenants.

- **26 SUJETS ÉVALUÉS**
- POUR UNE DURÉE APPROXIMATIVE DE **2 HEURES**
- NIVEAU MAXIMUM DE DIFFICULTÉ : **5**

3 Lancer un premier test diagnostic

Couvrant 4 domaines



Information et données



Communication et collaboration



Création de contenu



Protection et sécurité

Et 9 compétences

- 1.1 Mener une recherche et une veille d'information
- 1.2 Gérer des données

- 2.1 Interagir
- 2.2 Partager et publier

- 3.1 Développer des documents textuels
- 3.3 Adapter les documents à leur finalité
- 3.4 Programmer

- 4.1 Sécuriser l'environnement numérique
- 4.2 Protéger les données personnelles et la vie privée

4 Accompagner les apprenants

Le rôle de chaque personne impliquée dans le déploiement de Pix dans un établissement



Responsable d'établissement

Se connecte à Pix Orga et invite d'autres membres de l'équipe pédagogique



L'équipe pédagogique

Se connecte à Pix Orga et lance des campagnes d'évaluation



Les apprenants

S'entraînent en autonomie ou sur la base d'un test prescrit par l'équipe pédagogique

4 Accompagner les apprenants

En consultant les résultats depuis votre interface Pix Orga, vous pouvez accompagner au mieux les apprenants.



← Campagne Test Equipe A Janvier 2021

Nestor BOULANGER

Commencé le 21 janv. 2021 Avancement 100% Envoyé le 21 janv. 2021

24 / 33 ACQUIS

Résultats Analyse

Recommandation de sujets à travailler

En fonction du référentiel testé et des résultats de la campagne, Pix vous recommande ces sujets à travailler, classés par degré de pertinence (●)

Sujets (20)	Pertinence ↓	
Corbeille Gérer des données	●●●●	2 tutos
Copier / coller Développer des documents textuels	●●●●	4 tutos
Recherche de fichier Gérer des données	●●●●	4 tutos
Champs d'un courriel Interagir	●●	3 tutos
Diversité des réseaux sociaux Partager et publier	●●	3 tutos

5 Développer des scénarios pédagogiques

Pourquoi concevoir un scénario pédagogique ?

Un scénario pédagogique vous aidera à intégrer les tests Pix au sein des enseignements.

Comment construire un scénario pédagogique ?

Introduction : description du scénario et des objectifs d'apprentissage

Niveau : quel est le niveau évalué dans ce scénario (*se référer au niveau dans Pix*)

Objectifs : quels sont les objectifs ?

Compétences numériques : quelles sont les compétences à développer ? (*sur la base du référentiel Pix*)

5 Développer des scénarios pédagogiques

Contexte pédagogique :

- prérequis des apprenants
- période d'utilisation
- estimation de la durée
- travail en autonomie ou en groupe



cette section concerne la mise en oeuvre pratique du scénario

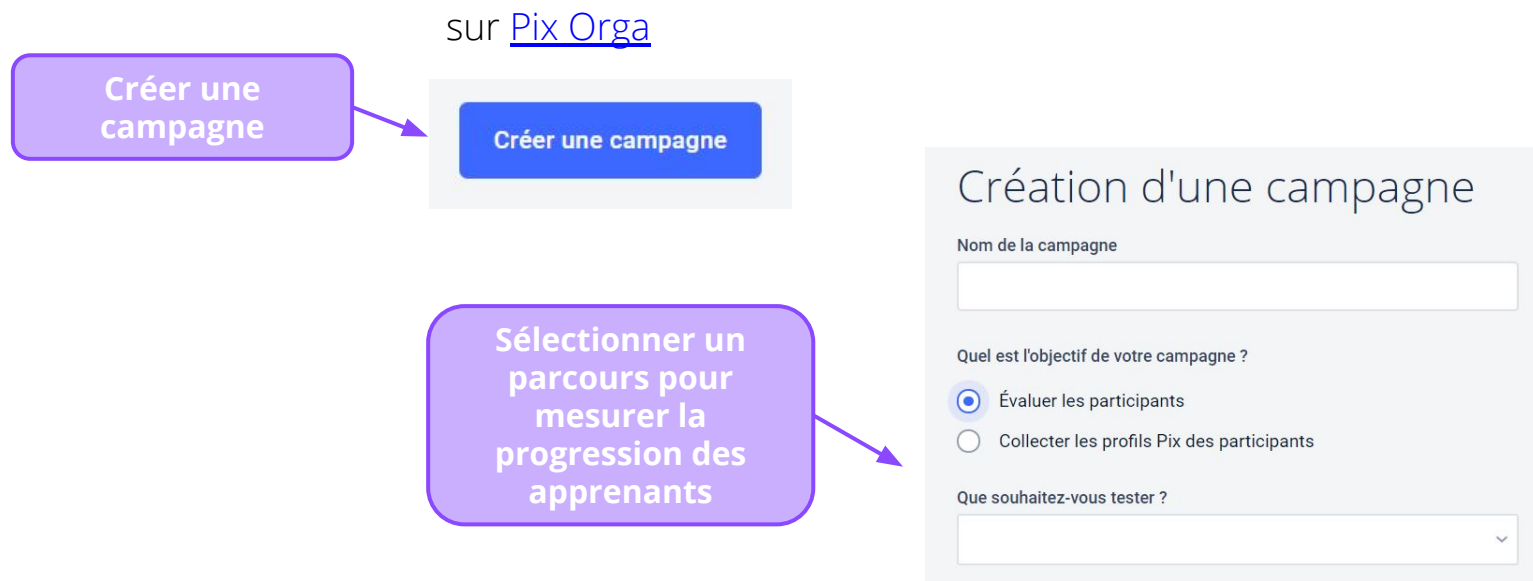
Ressources/outils utilisés : Certains éléments sont-ils nécessaires pour réaliser ce scénario en classe ?
En plus d'un accès internet ?

Obstacles éventuels : Anticiper les potentiels problèmes et difficultés

Idées pour surmonter les obstacles : Lister les différentes idées pour surmonter ces obstacles

6 Suivre les progrès des apprenants

Après un temps dédié à l'entraînement en autonomie ou dans le cadre d'activités en classe, vous pourrez mesurer la progression des apprenants, en créant une nouvelle campagne d'évaluation.



pix



www.pix.org